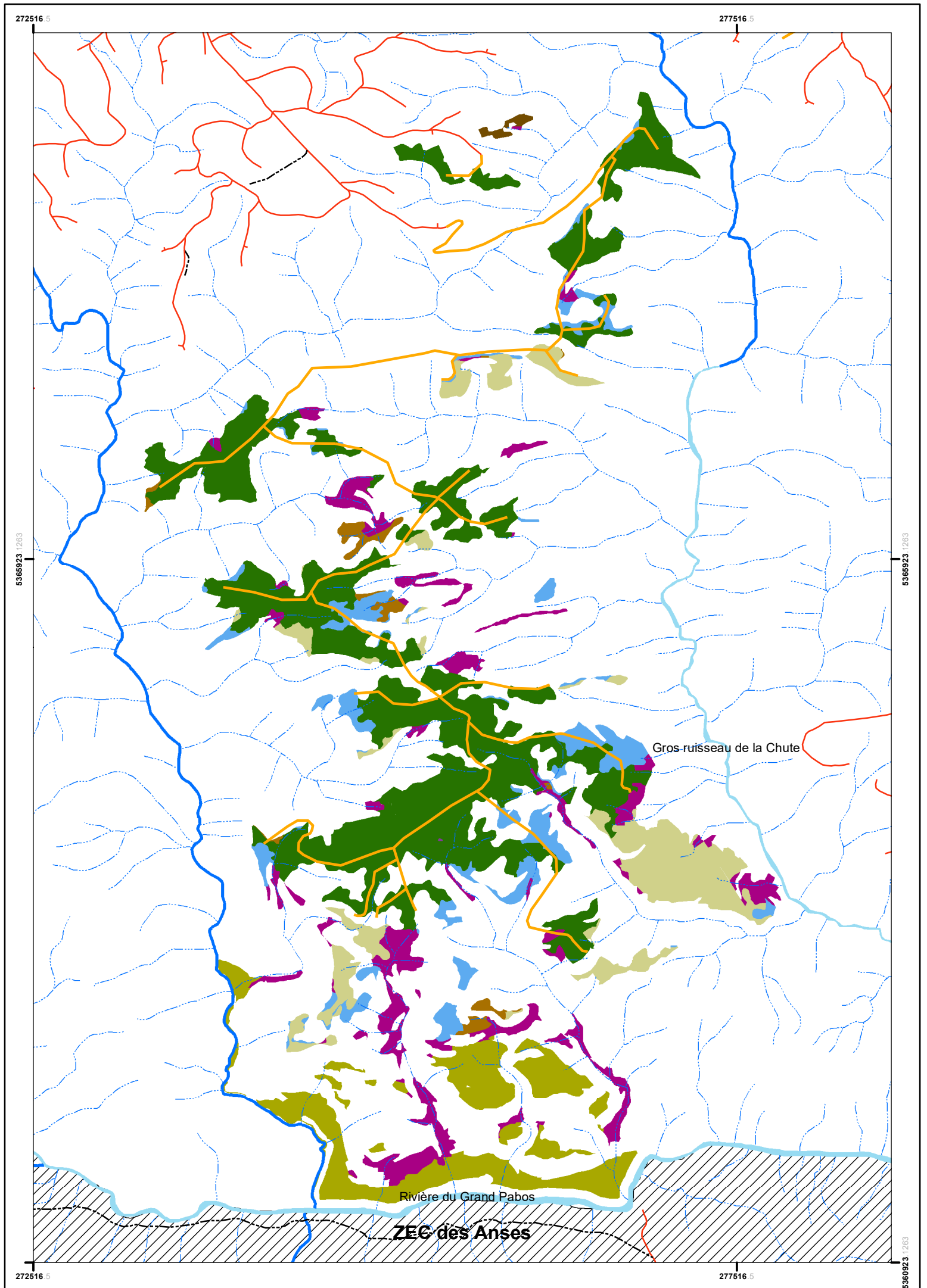


Secteurs photofine COS 360 et 368



Légende

Chemins

- 04 - Chemin de classe 04
- - - 05 - Chemin de classe 05
- - - NC - Non classé
- Chemins planifiés PAFIO

Cours d'eau

- Cours d'eau
- - - Cours d'eau intermittent
- Eau surfacique

Secteurs photofine COS 360 et 368

- Surfaces conservées

Liste des MNR

- DIS-distortion
- ENC-enclavé

- ETV-étang vernaux

- PEP-pertubé entièrement, chablis

- PFJ - Pente forte

- PTJ-Peuplement trop jeune

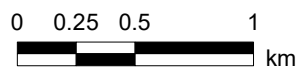
- SP - Sans preneur

Projection cartographique

Mercator transverse modifiée (MTM), zone 5

Sources

Base de données géographiques, MRNF, 2022



1:32 000

Réalisation

Ministère des Ressources naturelles et des Forêts
 Direction de la gestion des forêts
 Gaspésie-Îles-de-la-Madeleine
 Unité de gestion de la Gaspésie (112)
 Ville de Gaspé, 2024-03-18
 Note : Le présent document n'a aucune portée légale.
 © Gouvernement du Québec