

Présentation du Plan d'Aménagement Spécial (PAS) pour les superficies affectées par la Tordeuse des Bourgeons de l'Épinette (TBE) 2024-2025

UA 112-63

Présentation du PAS 2024



- Progression de la défoliation TBE et mise en contexte caribou
- Données géomatiques et processus décisionnel
- Volumes théoriques générés et admissibilité théorique à l'aide financière

Plan Spécial - Ententes



Le Plan Spécial de la 112-63 vise à respecter:

- Les articles du RADF, incluant les affectations et usages forestiers.
- Les mesures intérimaires de protection du caribou de la Gaspésie.
- Les VOIC
- Les mesures d'harmonisations
- Les garanties d'approvisionnement (SEPM, PEU, FD, THO)
- Les possibilités forestières
 - La loi permet de dépasser les possibilités forestières mais il ne s'agit pas d'une pratique appliquée en Gaspésie pour l'instant.

2016

Sainte-Anne-des-Monts

Grande-Vallée

Murdochville

Gaspe

Défoliation cumulative



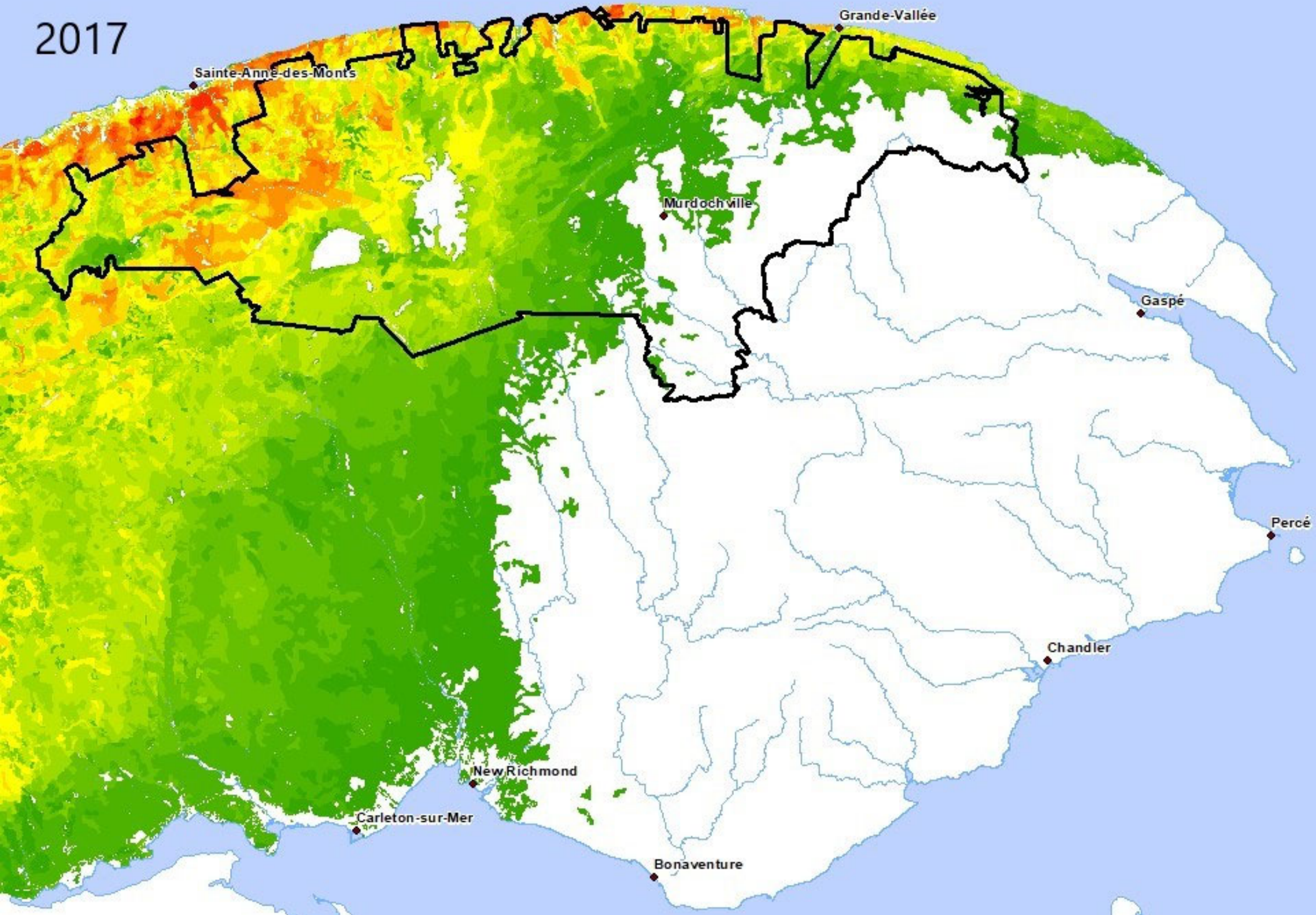
New Richmond

Carleton-sur-Mer

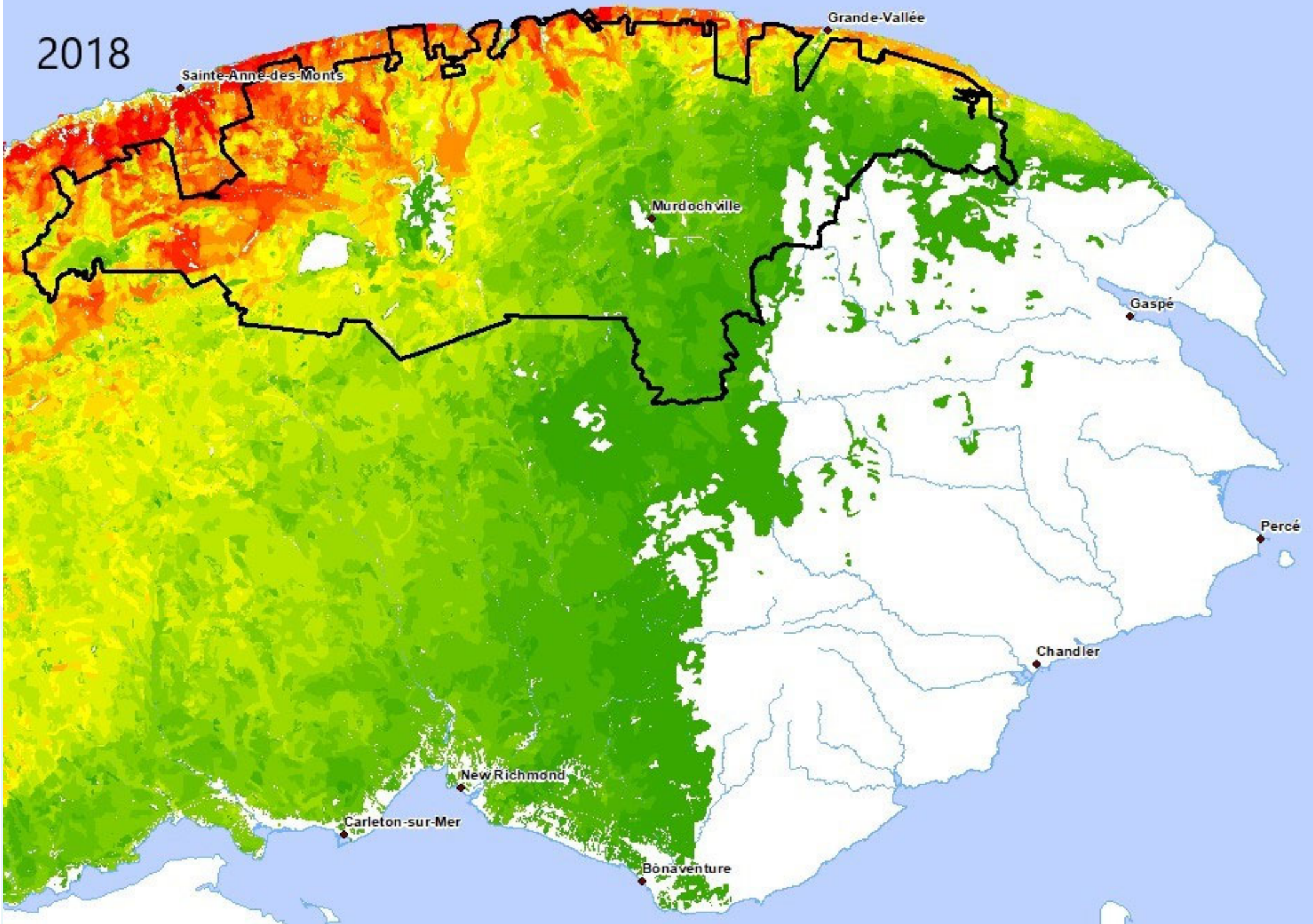
Bonaventure

Cha

2017



2018



2019

Sainte-Anne-des-Monts

Grande-Vallée

Murdochville

Gaspe

Percé

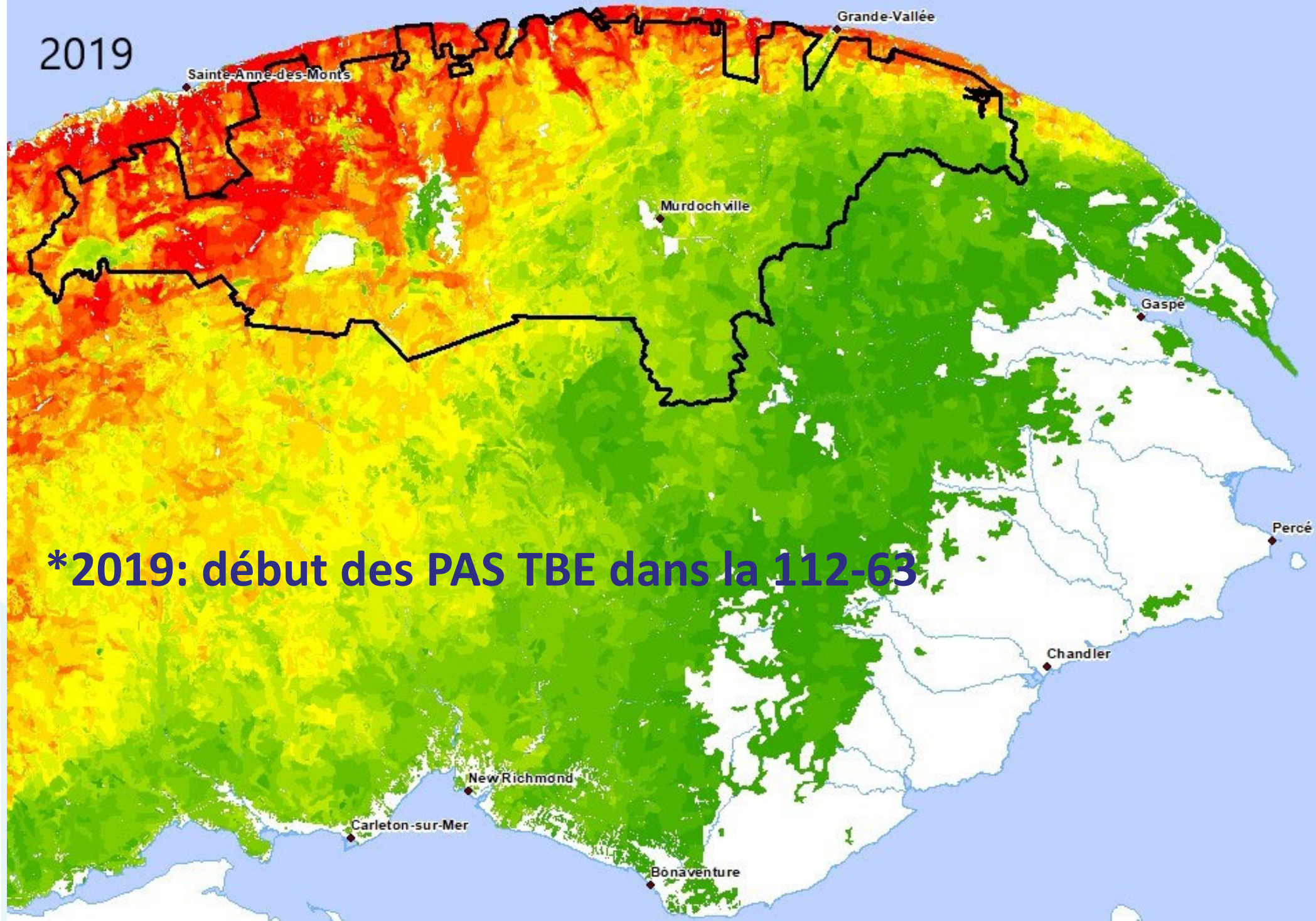
Chandler

New Richmond

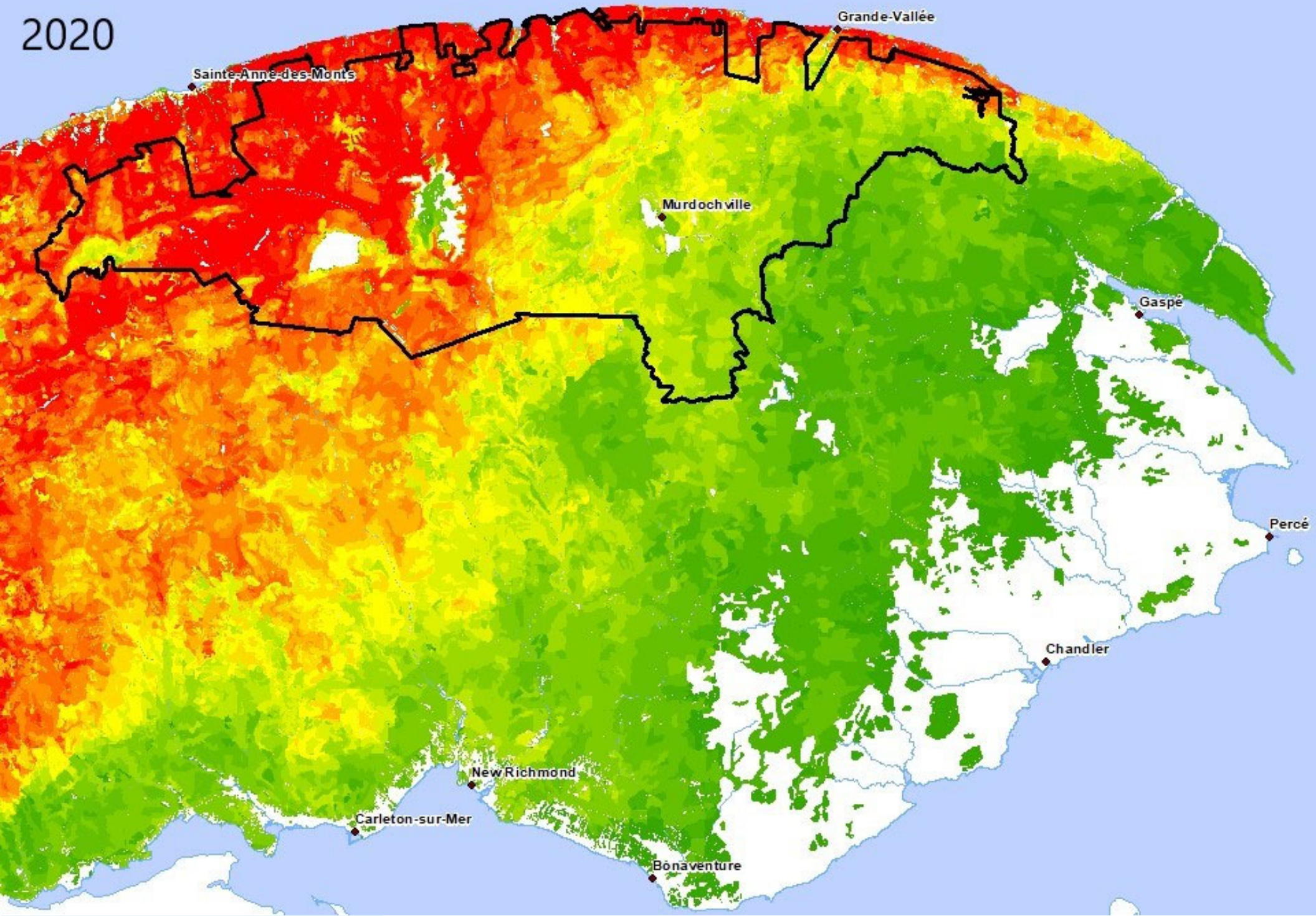
Carleton-sur-Mer

Bonaventure

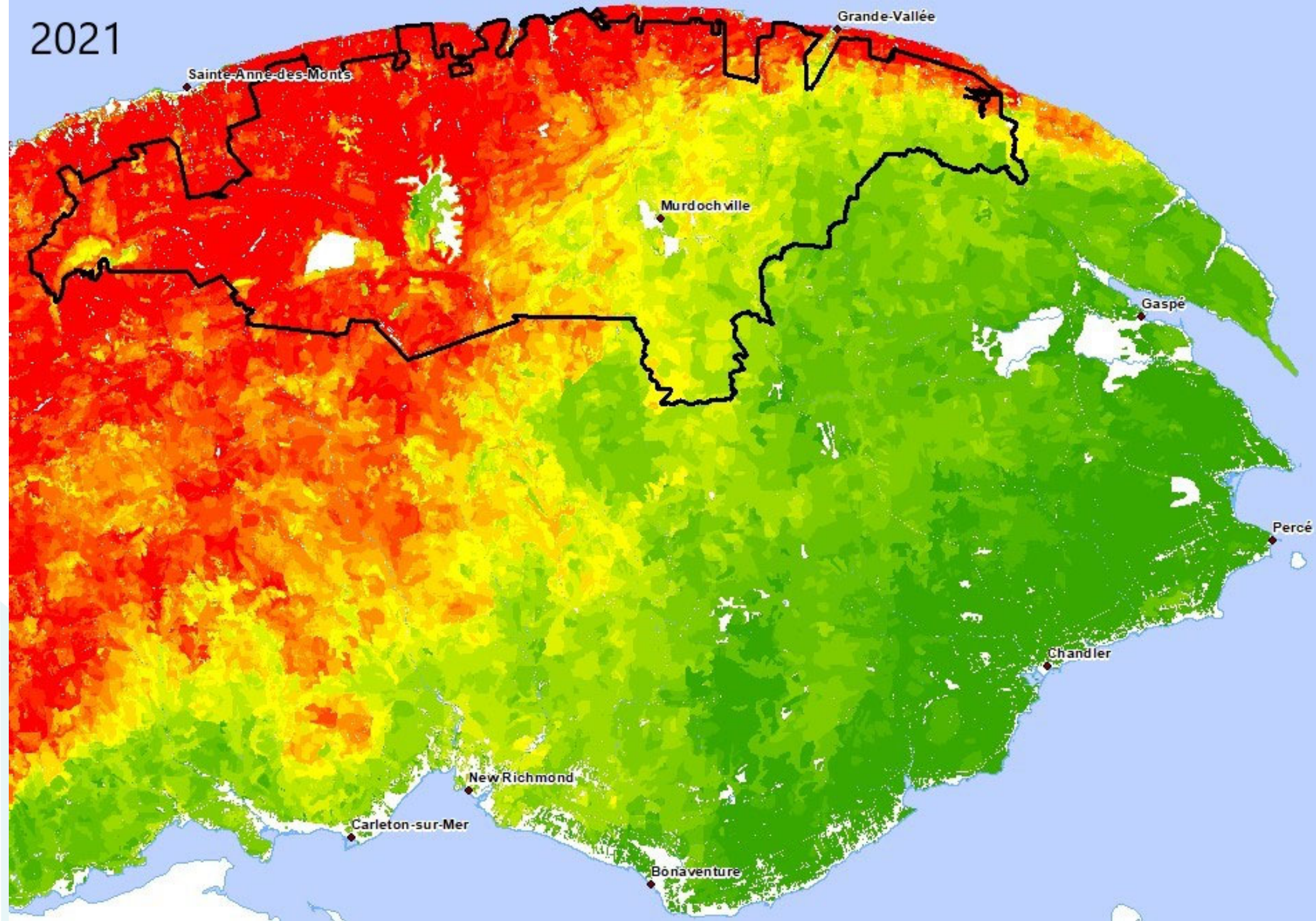
***2019: début des PAS TBE dans la 112-63**



2020



2021



2022

Sainte-Anne-des-Monts

Grande-Vallée

Murdochville

Gaspé

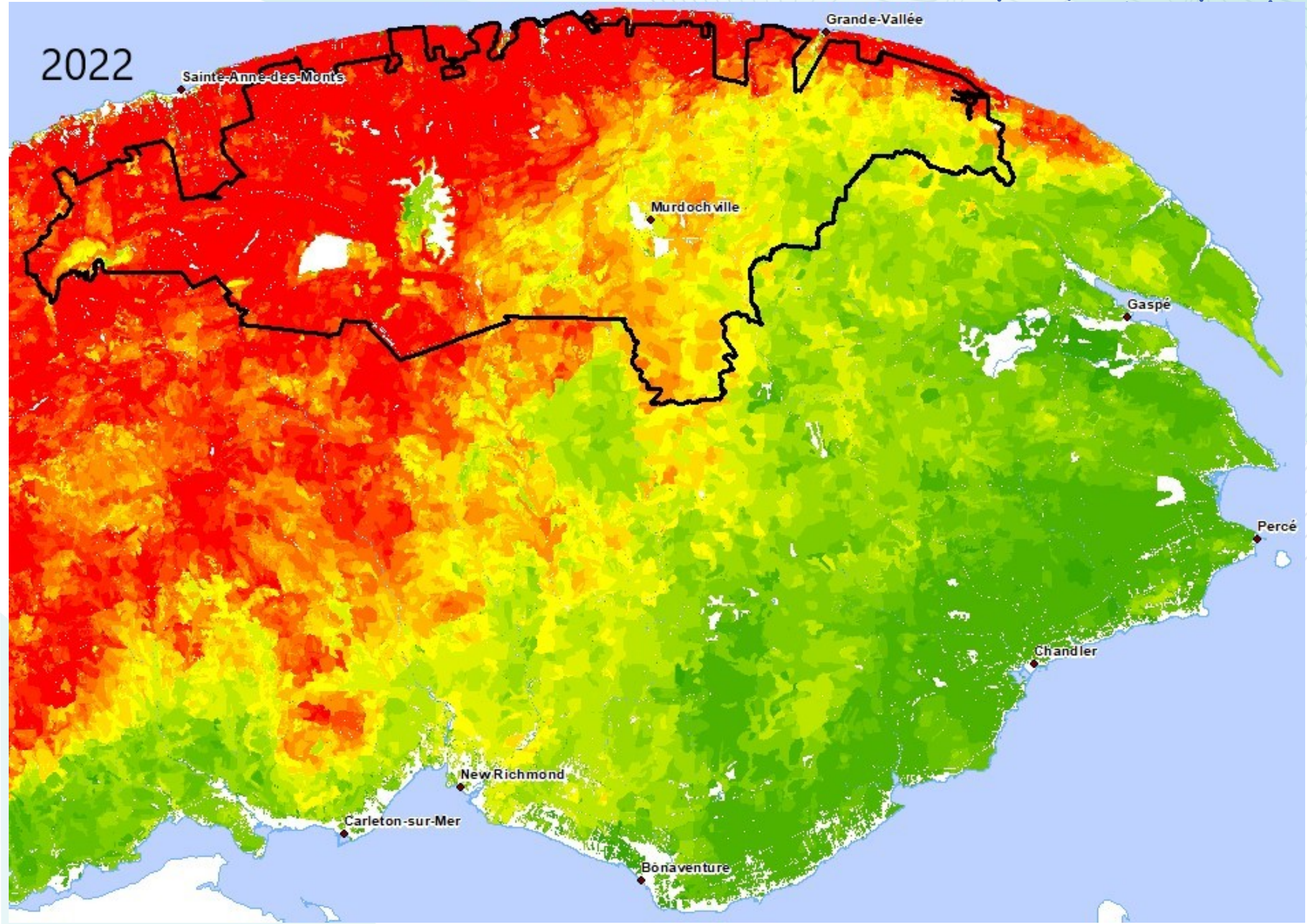
Percé

Chandler

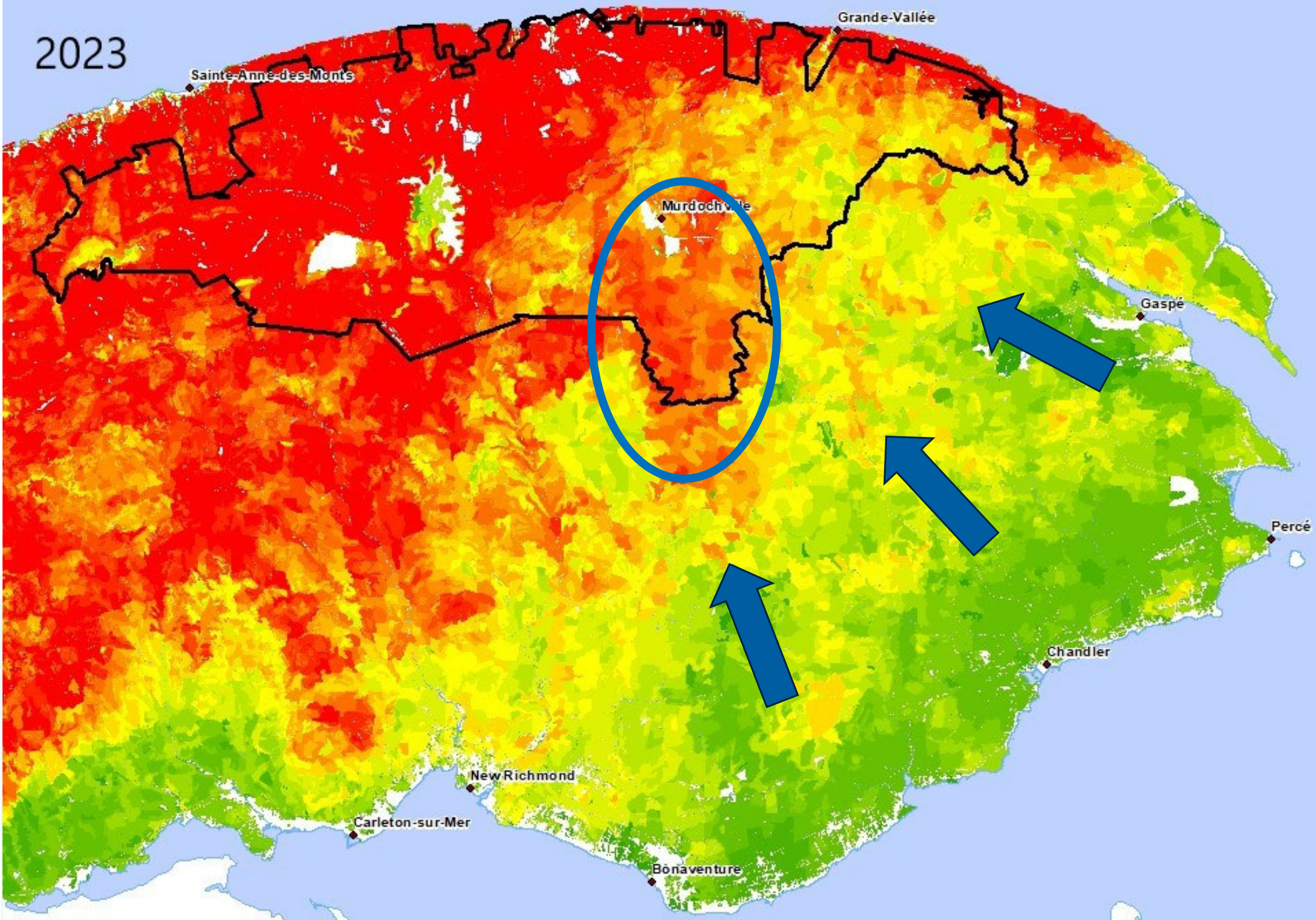
New Richmond

Carleton-sur-Mer

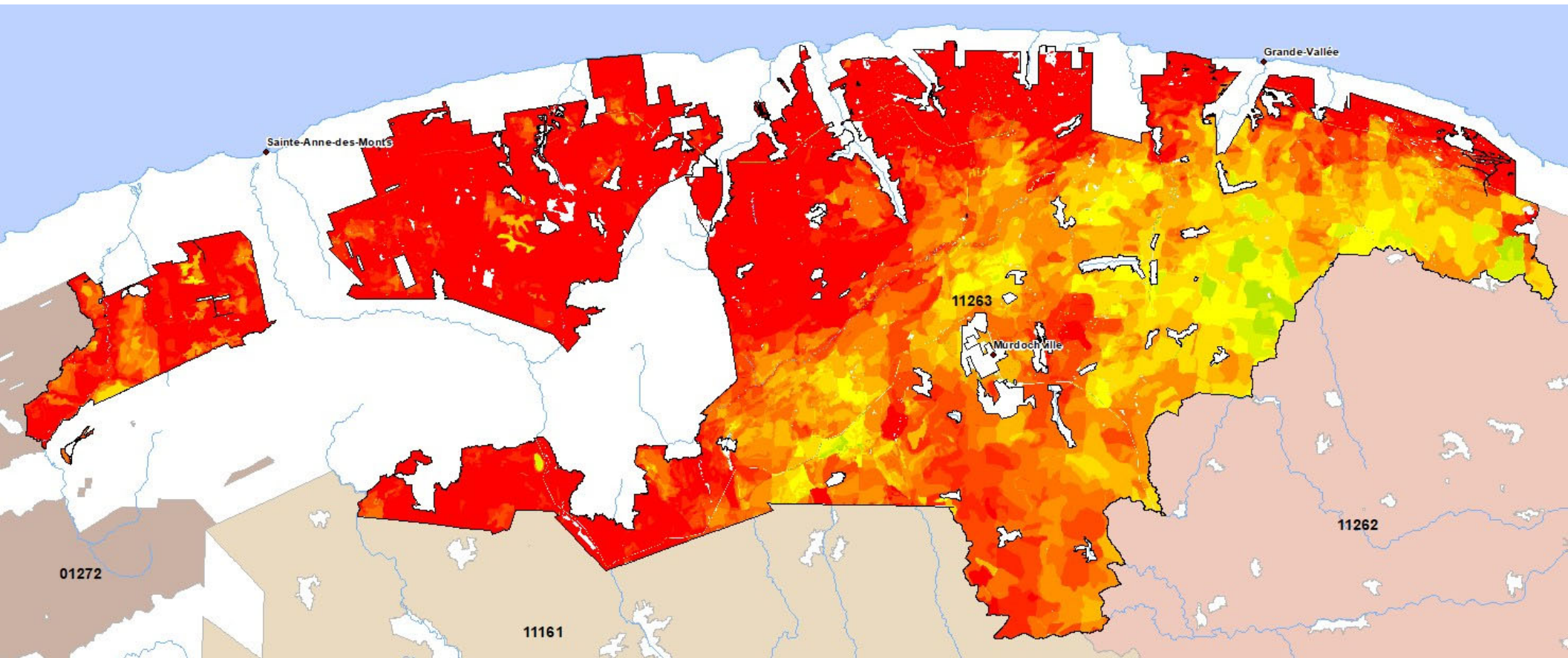
Bonaventure



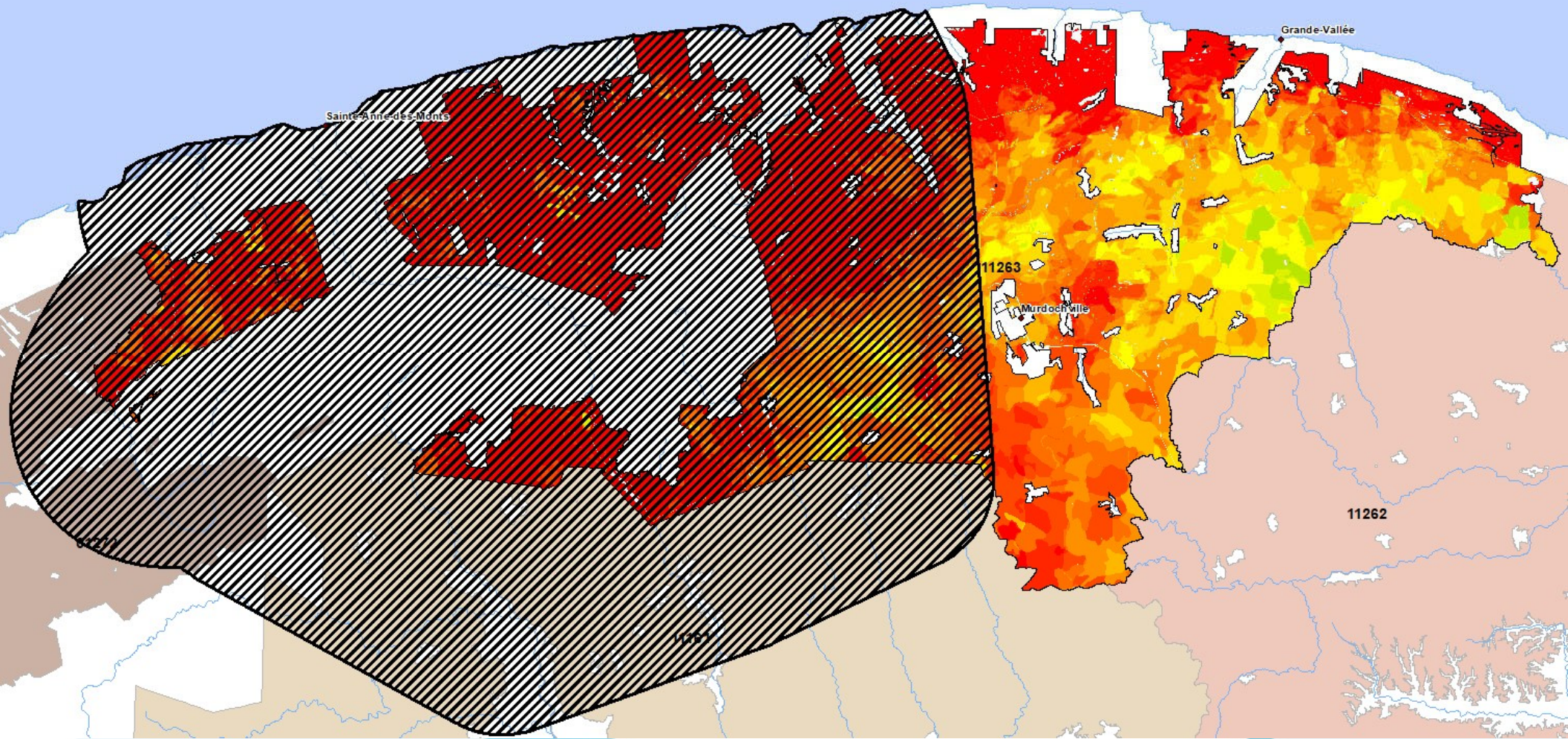
2023

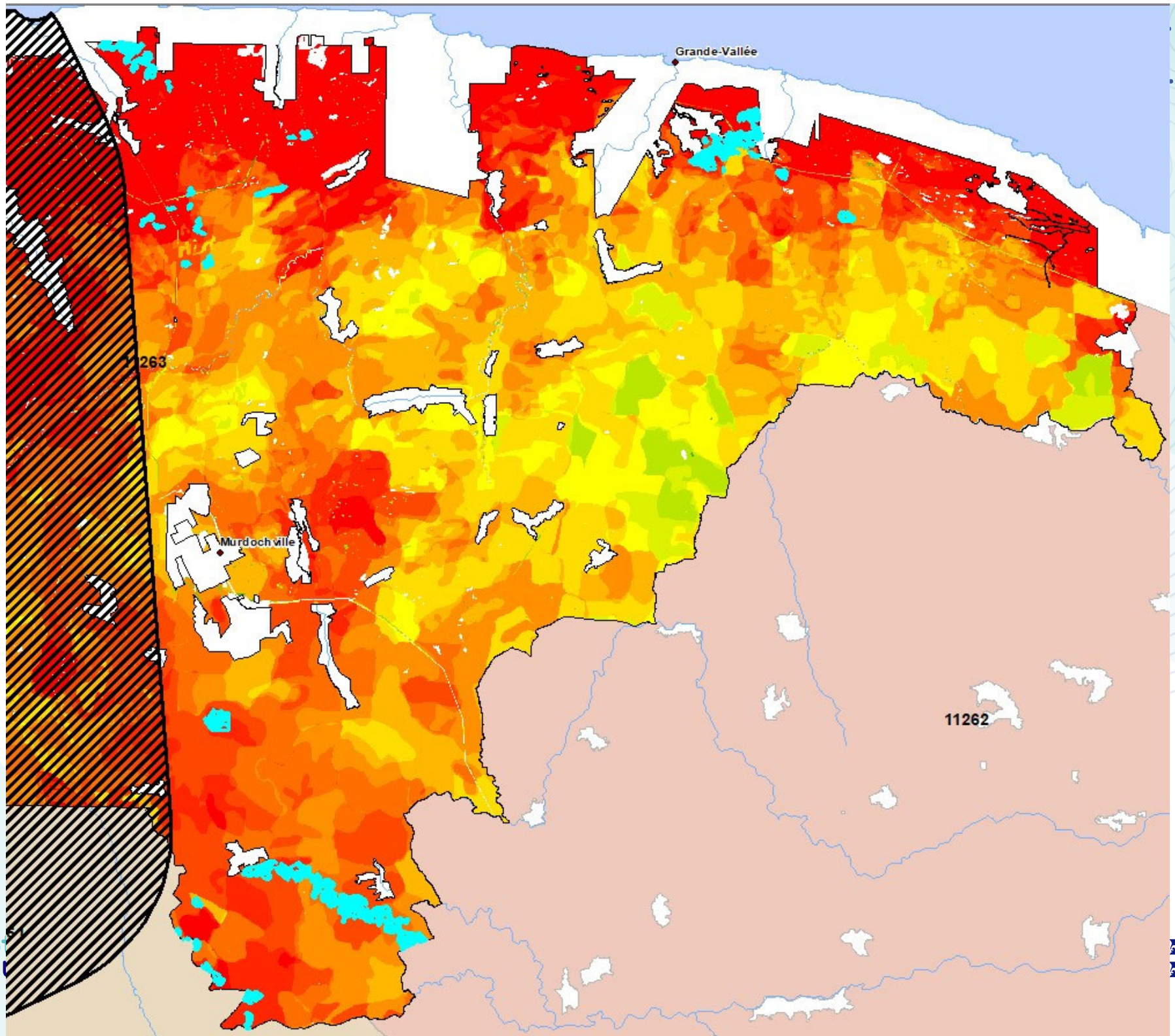


État de la défoliation cumulative 2023 dans le territoire de l'UA 112-63...



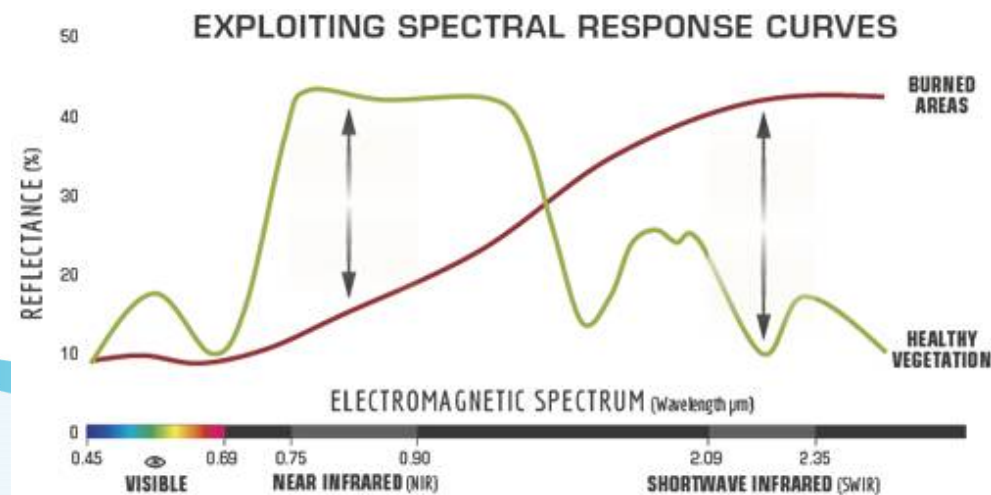
... ainsi que la ZHR

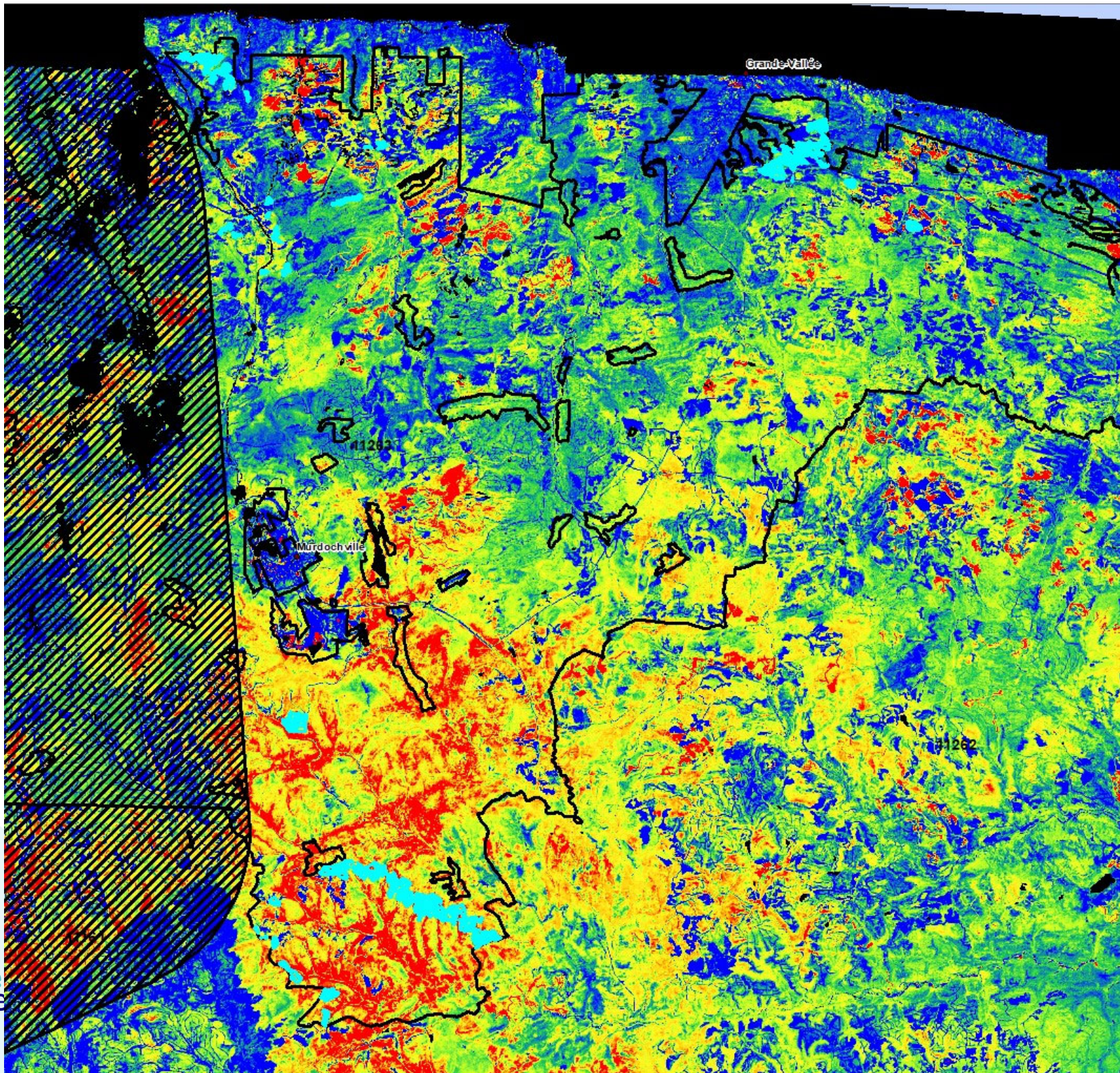




Un autre outil pour identifier les peuplements affectés par la TBE: le *delta-NBR* (ΔNBR)

- Méthode initialement mise au point afin de calculer l'étendue / la sévérité des feux de forêts, « NBR » signifiant *Normalized Burn Ratio* (ratio de brûlage normalisé);
- Se base sur la réflectance du feuillage des arbres de différentes longueur d'onde;
- Le feuillage sain réfléchit très bien certaines longueurs d'onde et moins bien d'autres longueurs d'onde du spectre électromagnétique alors que le feuillage en perte de vigueur réfléchit ces longueurs d'onde différemment.
 - En calculant la différence (le delta ou Δ) entre différents ratios, calculés à travers les années, il est possible d'obtenir une indication de la variation de la vigueur d'un peuplement forestier causée, entre autres, par la TBE

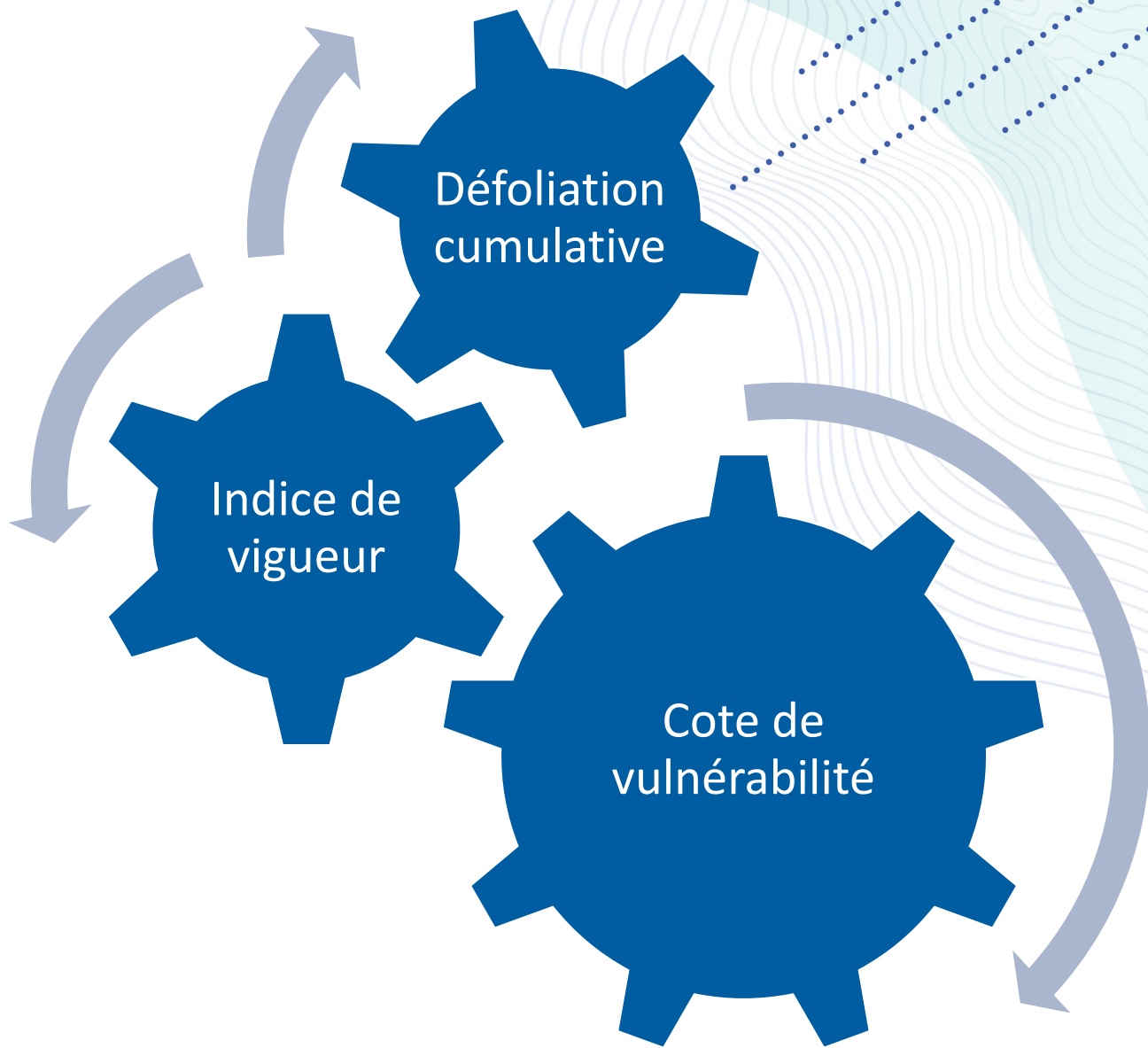




Volumes théoriques générés et suivi de stratégie et admissibilité théorique à l'aide financière

Superficie (ha)	Volume SEPM net (m3)		Volume SAB net (m3)		Volume PEU net (m3)		Volume FD net (m3)		Volume THO net (m3)		Volume total (m3)
1 601	183 235	78%	118 490	50%	14 357	6%	31 959	14%	5 689	2%	235 240

Admissibilité à l'aide financière	Superficie (ha)	Volume net SEPM (m3)
Non admissible	274 (17%)	29 943 (16%)
Admissible	1 327 (83%)	153 292 (84%)
Total général	1 601	183 235



Plan Spécial 2024



Merci!!