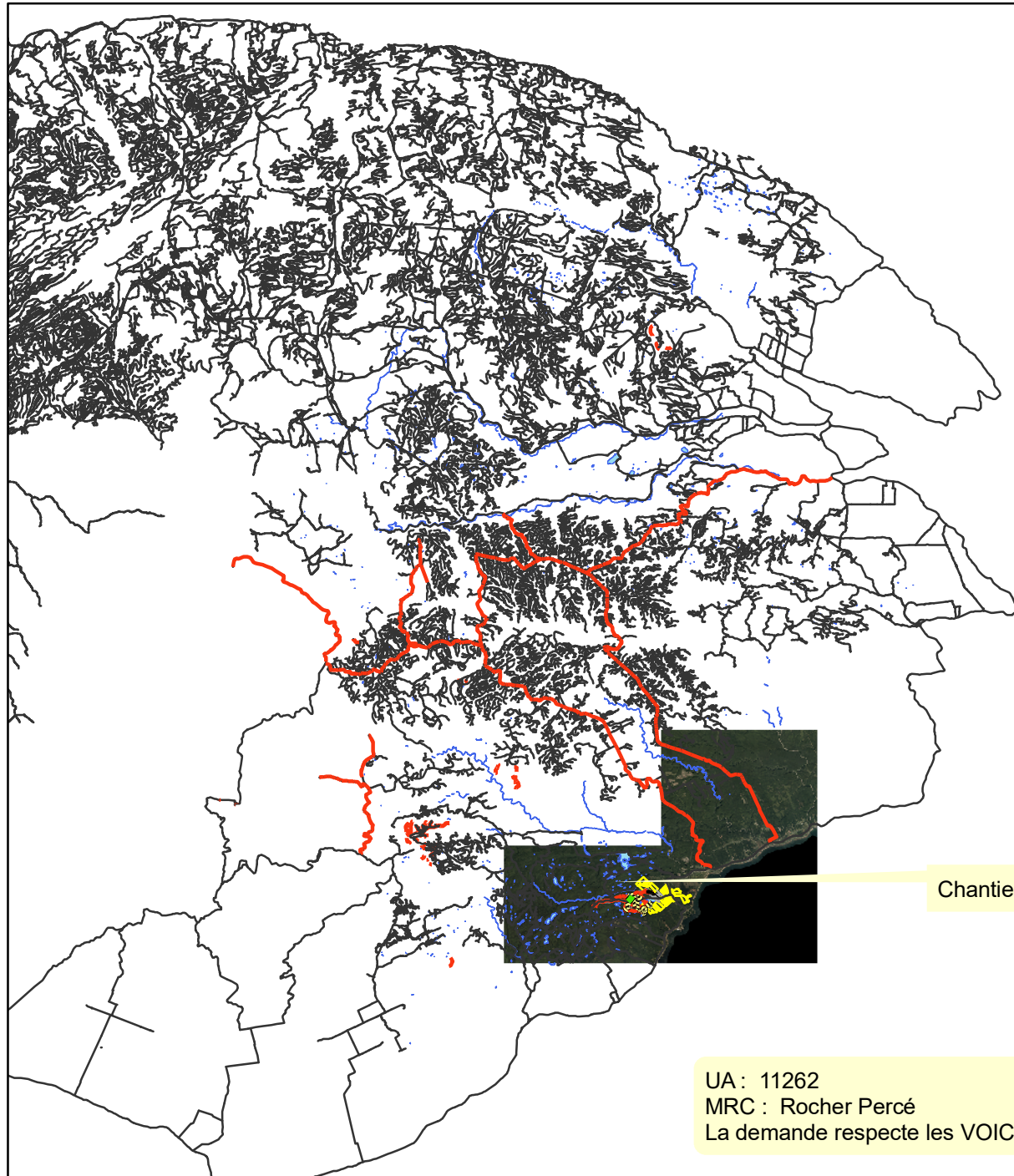
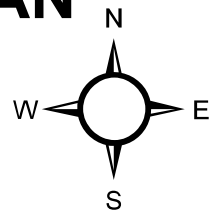


# CHANTIER - LAC AUX OUTARDES - CHANGEMENTS PRAN



**Légende**

- Chemin\_Consultation\_TGIRT
- Chemin\_plaqué
- Modif\_chemins\_EB
- CHEMINS AUTORISÉS\_11262\_ACF\_GESPEG\_2023
- CPRS\_Bouquets

Carte réalisée par :  
Claude Berger, ing.f.  
7 août 23

Lac aux Outardes  
Scierie St-E;Izéar

Échelle : 1:750 000

Chantier Lac aux Outardes

UA : 11262  
MRC : Rocher Percé  
La demande respecte les VOIC et les mesures d'harmonisation convenues avec les TGIRT