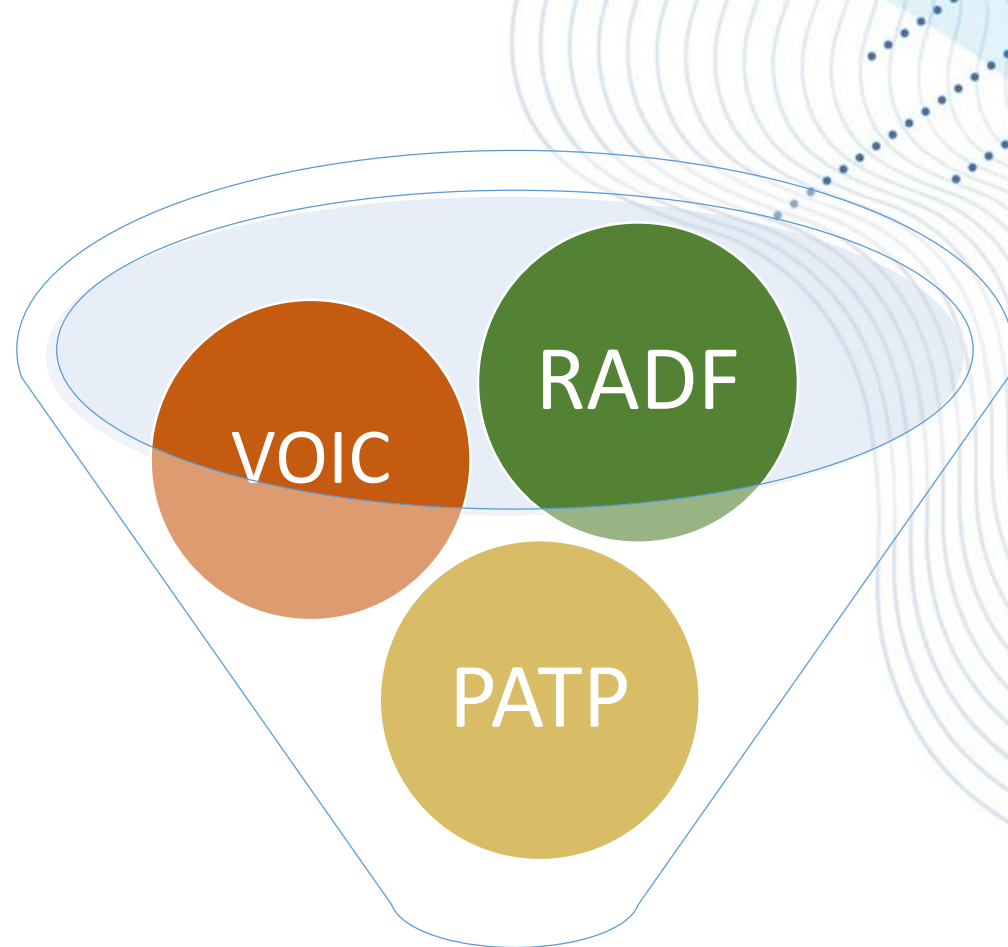


# Concilier récolte forestière et paysages à la base de plein air du Lac York

2022-05-10



Concilier récolte  
forestière et paysages



# VOIC

(Paysages)

# Extrait du PAFIT 2018-2023

« Le MFFP s'engage à respecter le document sur le « Maintien de la qualité des paysages en milieu forestier lors d'interventions forestières » produit par la Conférence régionale des élus Gaspésie-Îles-de-la-Madeleine (CRÉGÎM) »



# Extrait du Guide GIRN

## GRILLE 2

### MODALITÉS PAR ZONE D'ENCADREMENT POUR LES ROUTES EN FORÊT PUBLIQUE

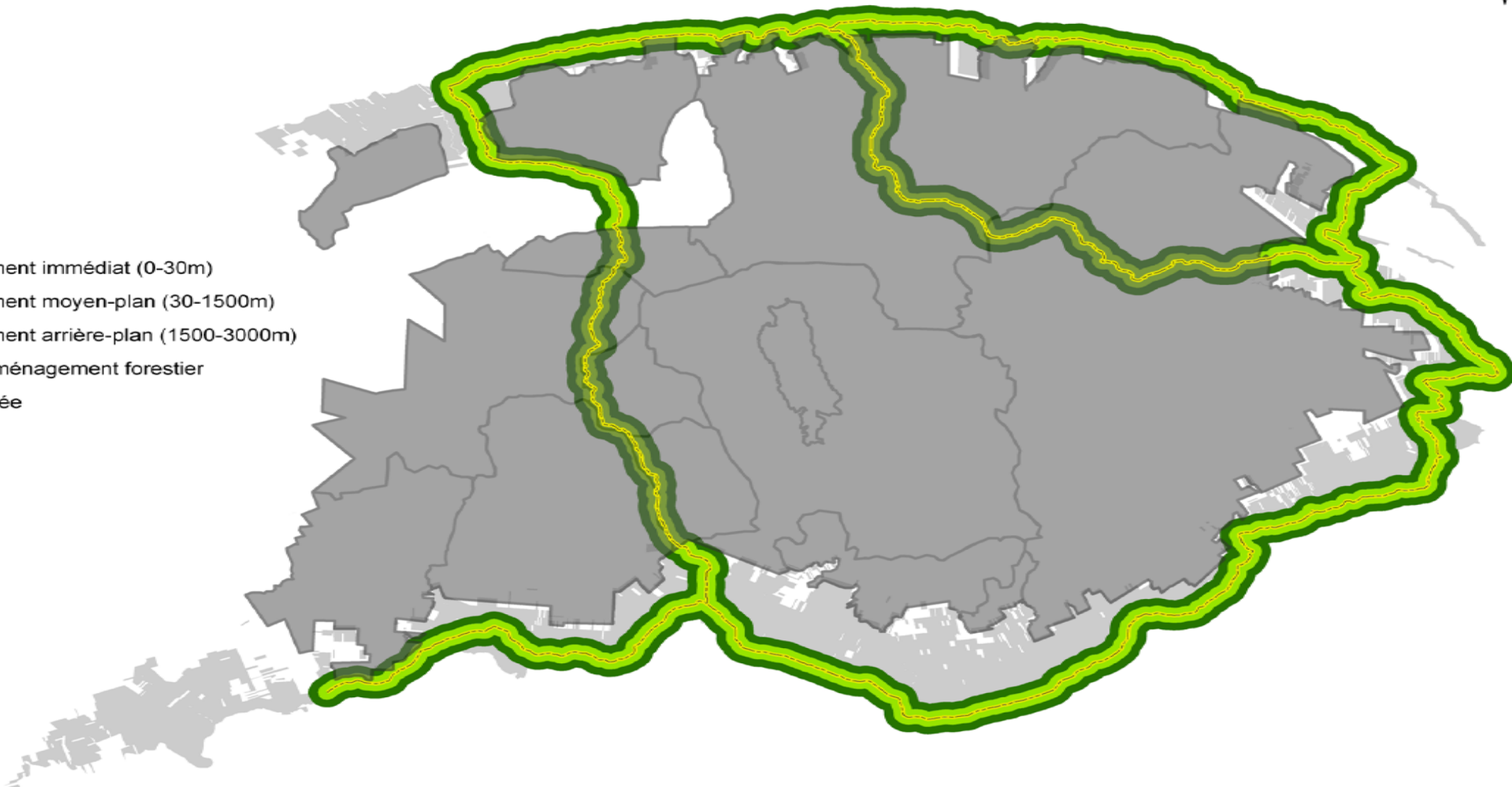
<b>ZONE D'ENCADREMENT</b>	<b>IMMÉDIAT</b> 0 – 30 m	<b>MOYEN PLAN</b> 30 m – 1,5 km	<b>ARRIÈRE PLAN</b> 1,5 – 3 km
<b>MODALITÉ</b>	Aménagement de la bande de 30 m en respectant la norme du RADF.  Norme du RADF : coupe partielle en laissant 700 tiges/ha bien distribuées.	Coupe maximale de 30 ha d'un seul tenant représentant au maximum 33 % de la superficie visible par section de 10 km par tiers de révolution avec un minimum de trois trouées.	Coupe maximale de 40 ha d'un seul tenant représentant au maximum 50 % de la superficie visible.  Favoriser la coupe mosaïque.

# Protection visuelle des routes



## Légende

- Encadrement immédiat (0-30m)
- Encadrement moyen-plan (30-1500m)
- Encadrement arrière-plan (1500-3000m)
- Unité d'aménagement forestier
- Forêt privée
- Route

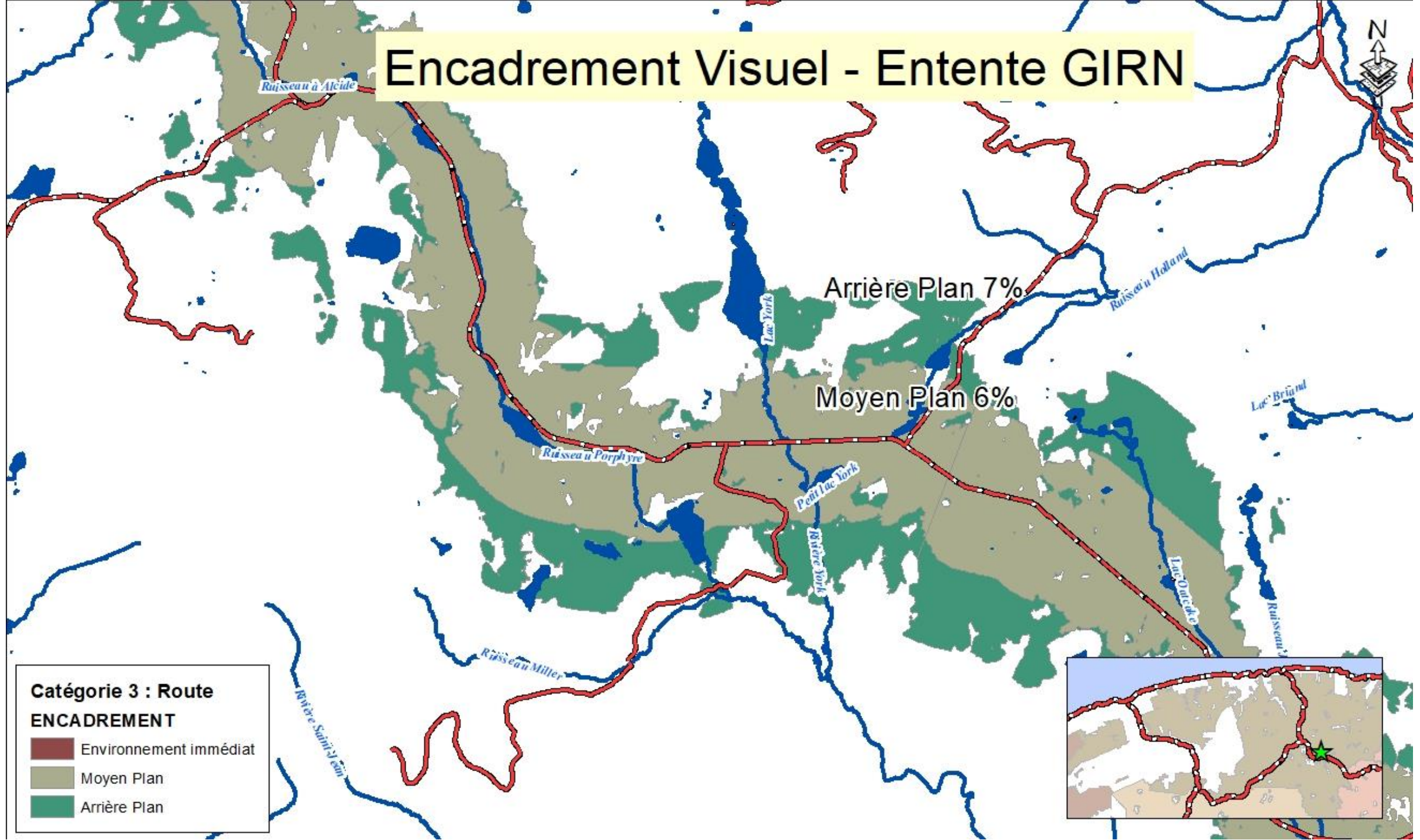


0 12,5 25 50 75 100 Kilomètres

1:1 000 000

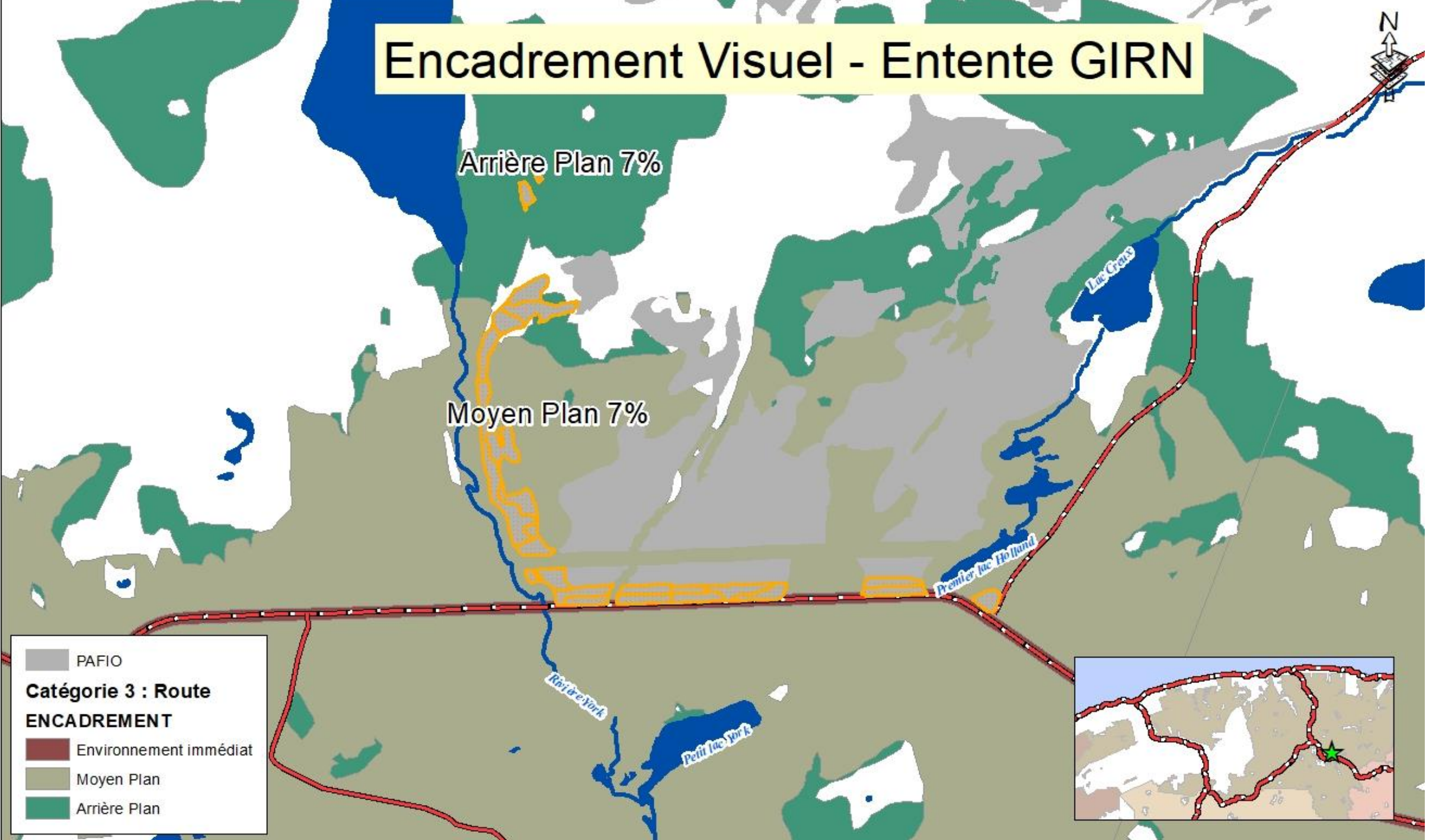
Jérôme Fournier, ingénieur forestier, 28 novembre 2012

# Encadrement Visuel - Entente GIRN





# Encadrement Visuel - Entente GIRN



Arrière Plan 7%

Moyen Plan 7%

Lac Grand

Premier lac Holland

Ruisseau York

Petit lac York

PAFIO

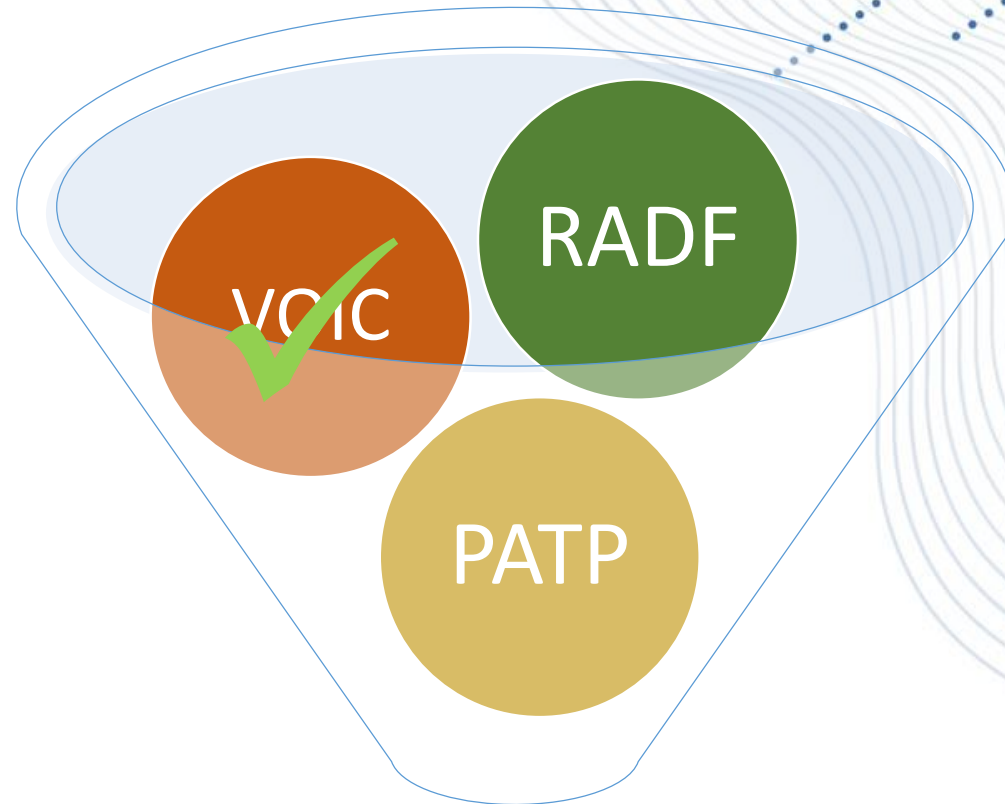
**Catégorie 3 : Route**

**ENCADREMENT**

- Environnement immédiat
- Moyen Plan
- Arrière Plan







Concilier récolte  
forestière et paysages

The logo features a large, solid green circle in the center. Inside this circle, the letters "RADF" are written in a bold, white, sans-serif font. Below "RADF", the word "(Paysages)" is written in a smaller, white, sans-serif font. The background of the slide is white, with a light blue geometric shape in the bottom-left corner and a pattern of light blue wavy lines and dotted lines in the top-right corner.

RADF

(Paysages)

# Extrait du règlement:

- Article 12

- Un encadrement visuel de 1,5 km doit être conservé le long des circuits ou routes touristiques (...)

- Article 13

- Un encadrement visuel de 3 km doit être conservé autour des lieux et territoires suivants :
  - une base de plein air;
  - un belvédère;
  - un établissement d'hébergement;
  - (...)

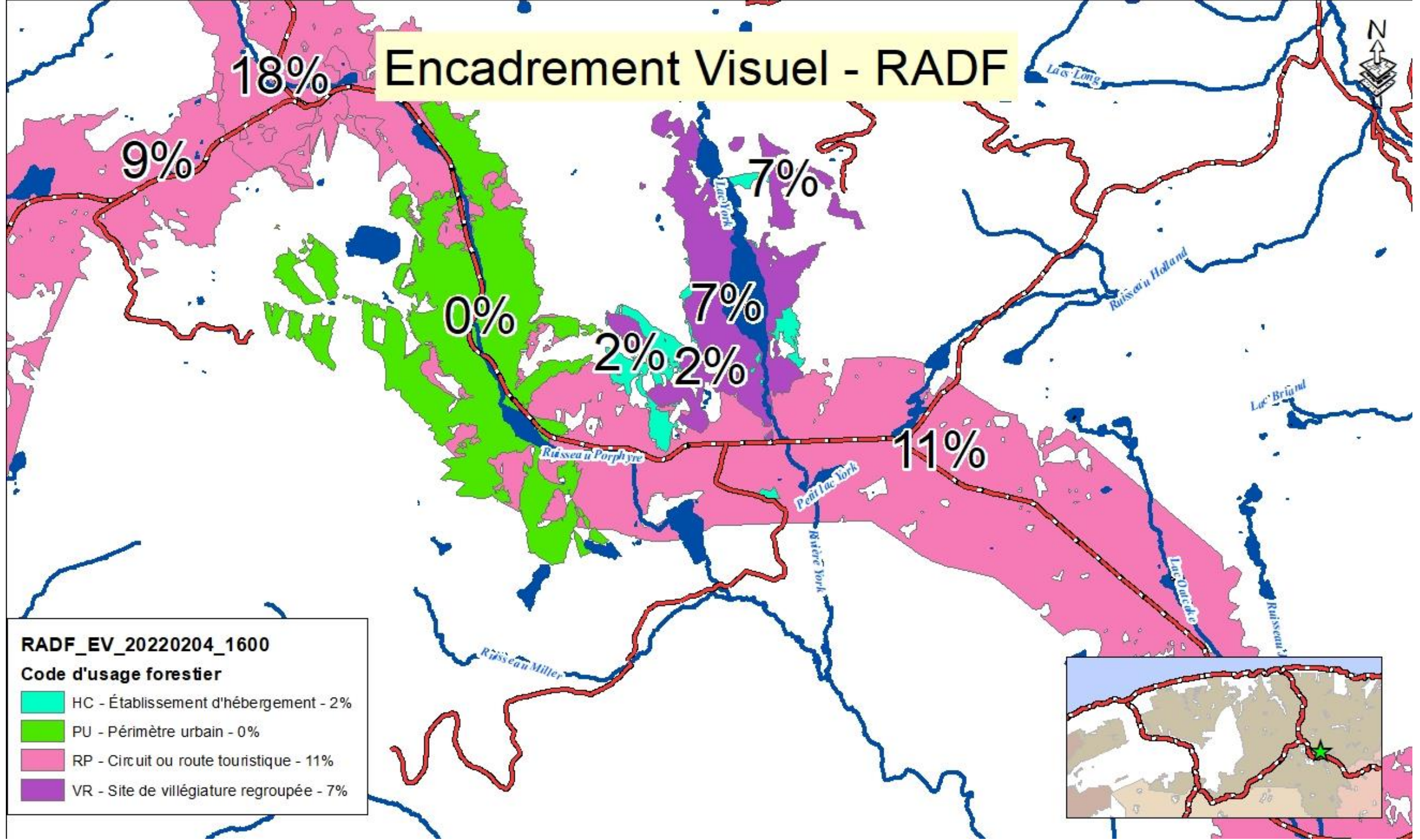


# Extrait du règlement:

- Article 14

- La coupe partielle avec maintien d'un couvert forestier continu est permise dans l'ensemble de l'encadrement visuel ou dans un paysage culturel patrimonial. La coupe partielle sans maintien d'un couvert forestier continu est interdite.
- La coupe totale est aussi permise dans un encadrement visuel, à l'exception des coupes totales avec un patron de récolte par bandes de récolte de plus de 6 m de largeur ou par blocs à contours rectilignes. Toutefois, l'ensemble des superficies ayant fait l'objet de la coupe totale permise doit couvrir moins du tiers de la superficie de cet encadrement visuel au cours de chaque tiers de la période prévue de révolution des peuplements et ce, afin de conserver en tout temps la qualité du paysage.

# Encadrement Visuel - RADF



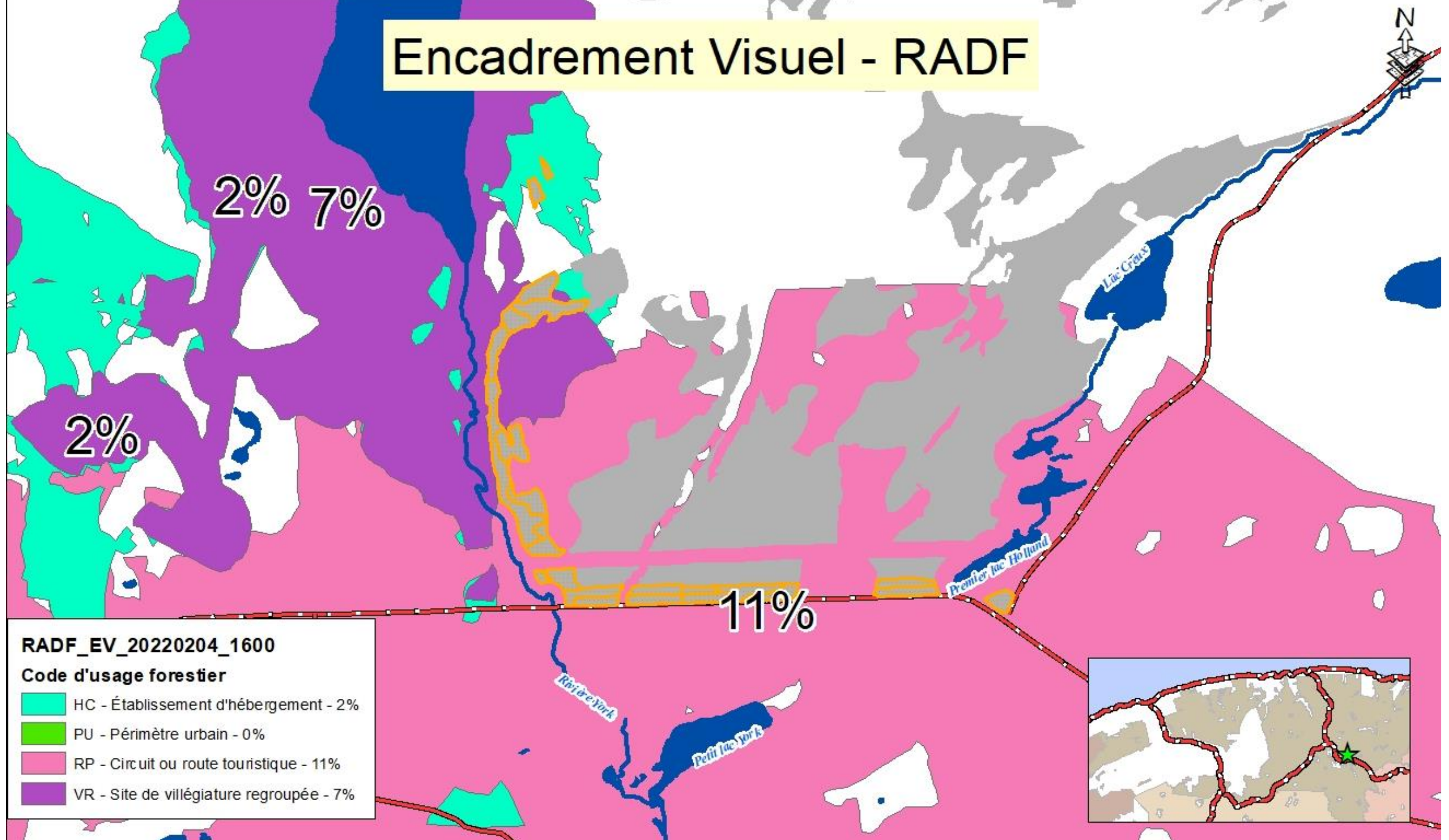
RADF\_EV\_20220204\_1600

## Code d'usage forestier

- HC - Établissement d'hébergement - 2%
- PU - Périmètre urbain - 0%
- RP - Circuit ou route touristique - 11%
- VR - Site de villégiature regroupée - 7%



# Encadrement Visuel - RADF



RADF\_EV\_20220204\_1600

Code d'usage forestier

- HC - Établissement d'hébergement - 2%
- PU - Périmètre urbain - 0%
- RP - Circuit ou route touristique - 11%
- VR - Site de villégiature regroupée - 7%



# Qu'est-ce qu'une coupe partielle?

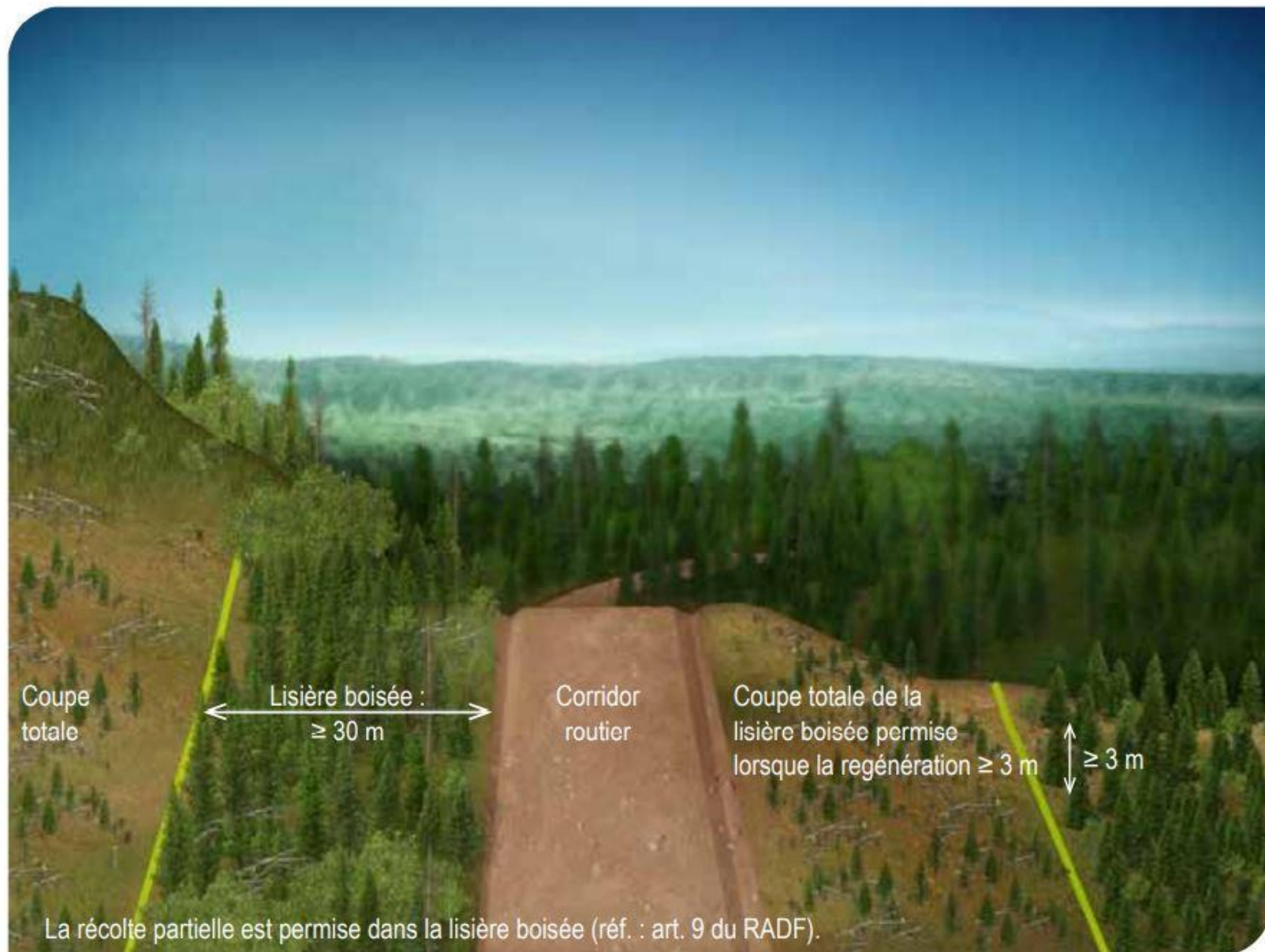
- « Une coupe forestière qui prélève à chaque passage moins de 50 % de la surface terrière d'un peuplement et qui assure en tout temps le maintien d'un couvert forestier d'une hauteur égale ou supérieure à 7 m en essences commerciales » - Article 2 RADF





**Figure 8E** Coupe en mosaïque et coupe partielle le long d'un corridor routier





**Figure 8F** Coupe totale de la lisière boisée permise le long d'un corridor routier lorsque la régénération dans l'aire de coupe adjacente  $\geq 3$  m





Lago de Itambé

Lago de Itambé





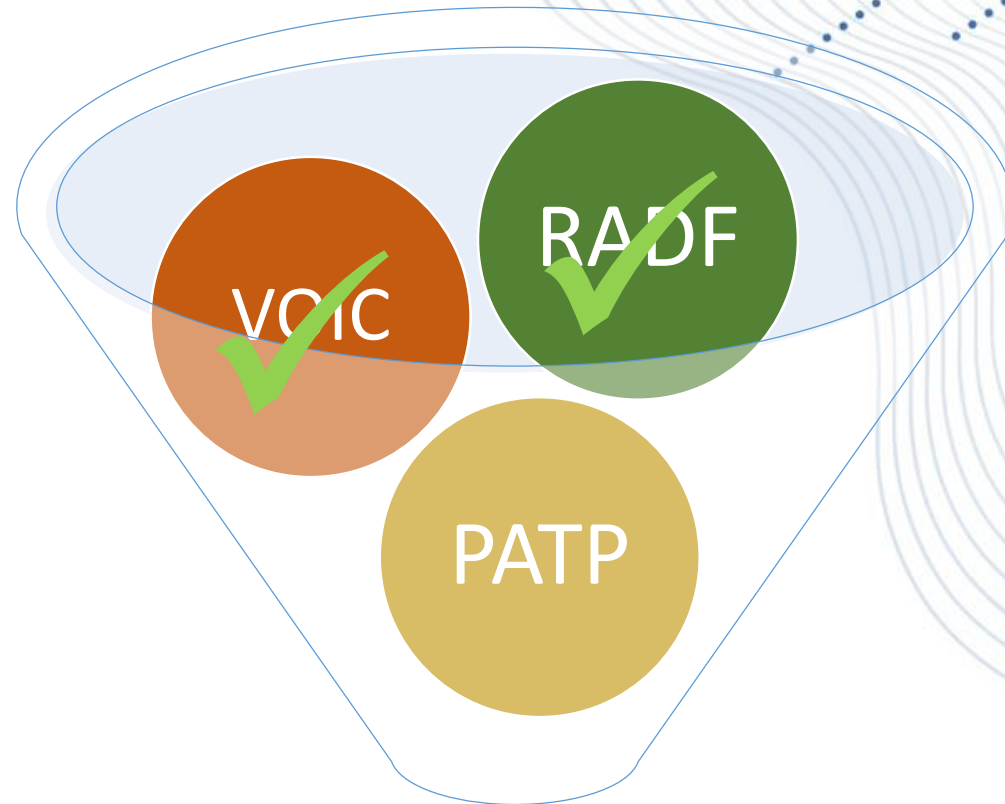












Concilier récolte  
forestière et paysages







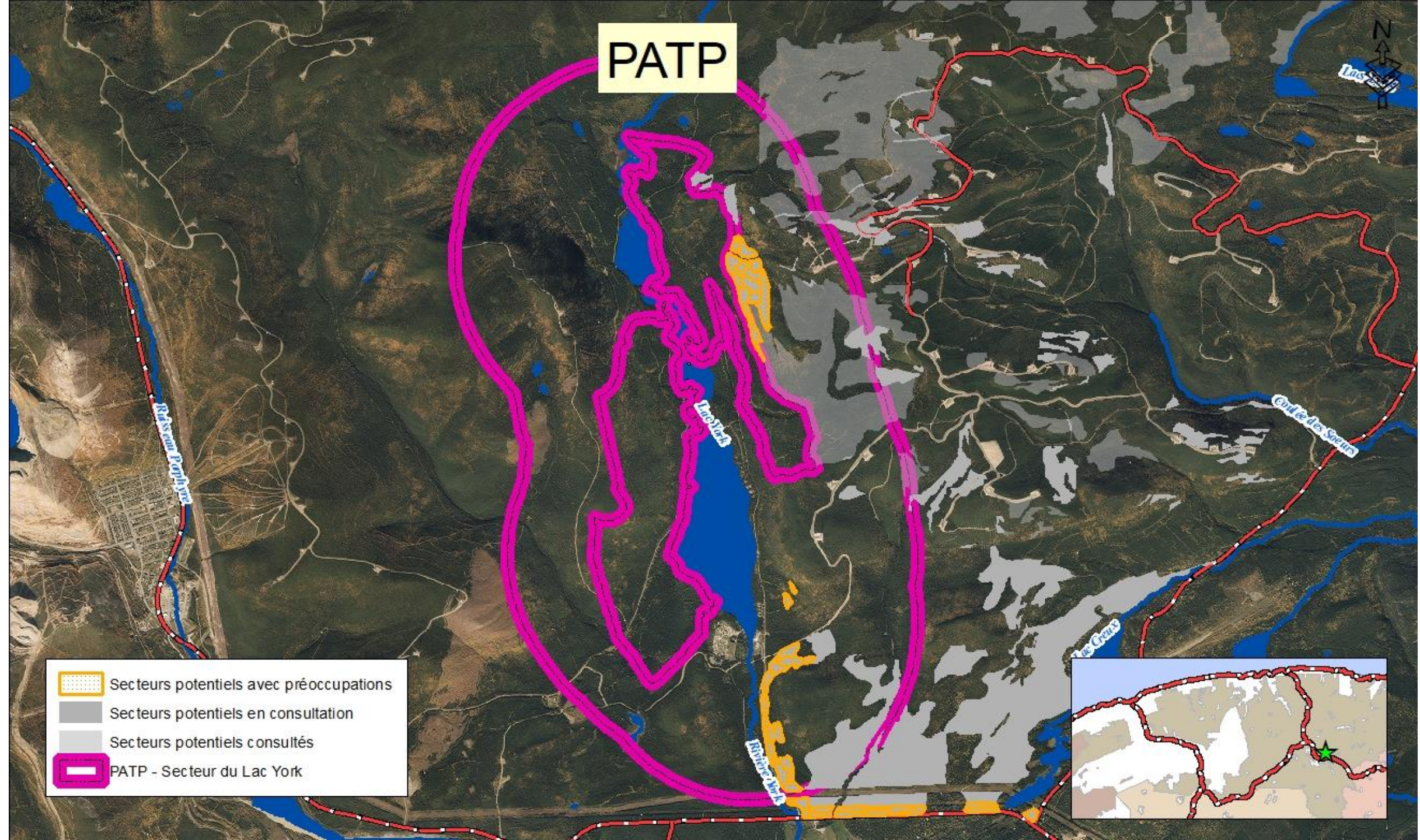
PATP



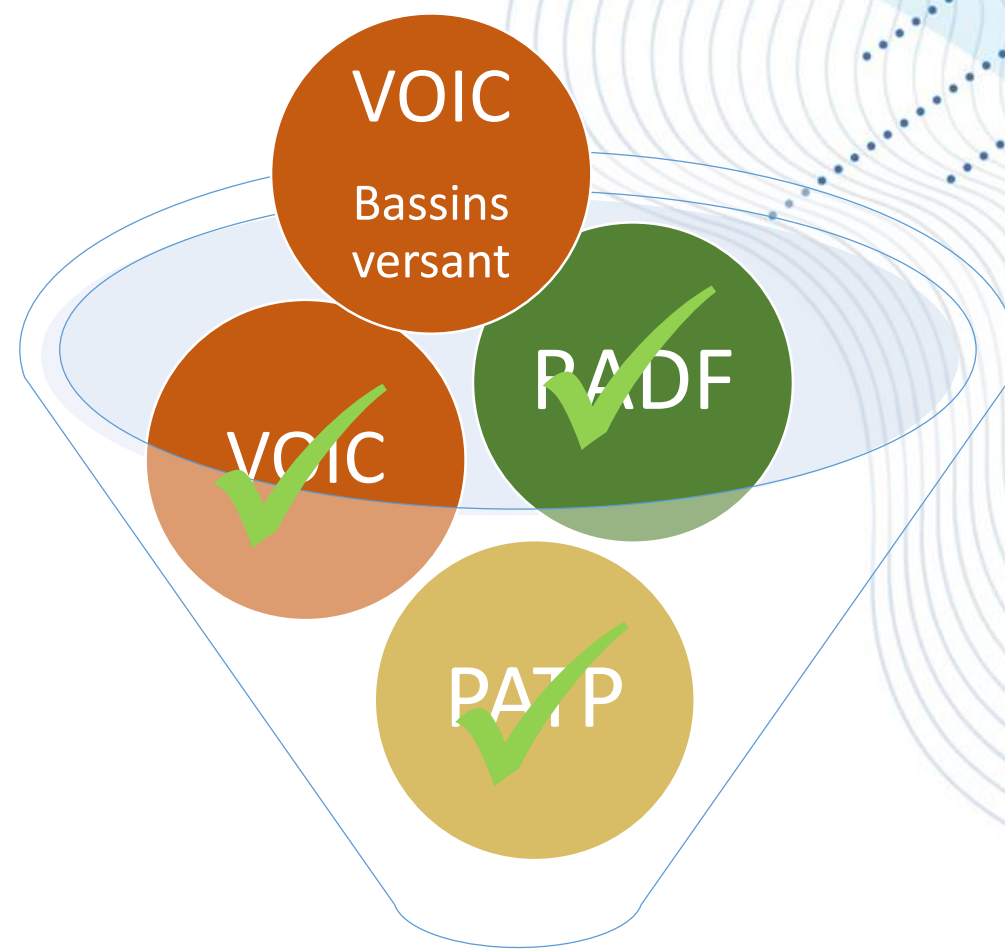
# PATP



-  Secteurs potentiels avec préoccupations
-  Secteurs potentiels en consultation
-  Secteurs potentiels consultés
-  PATP - Secteur du Lac York







Concilier récolte  
forestière et paysages



# VOIC

(Bassin versant)



# Concept de base:

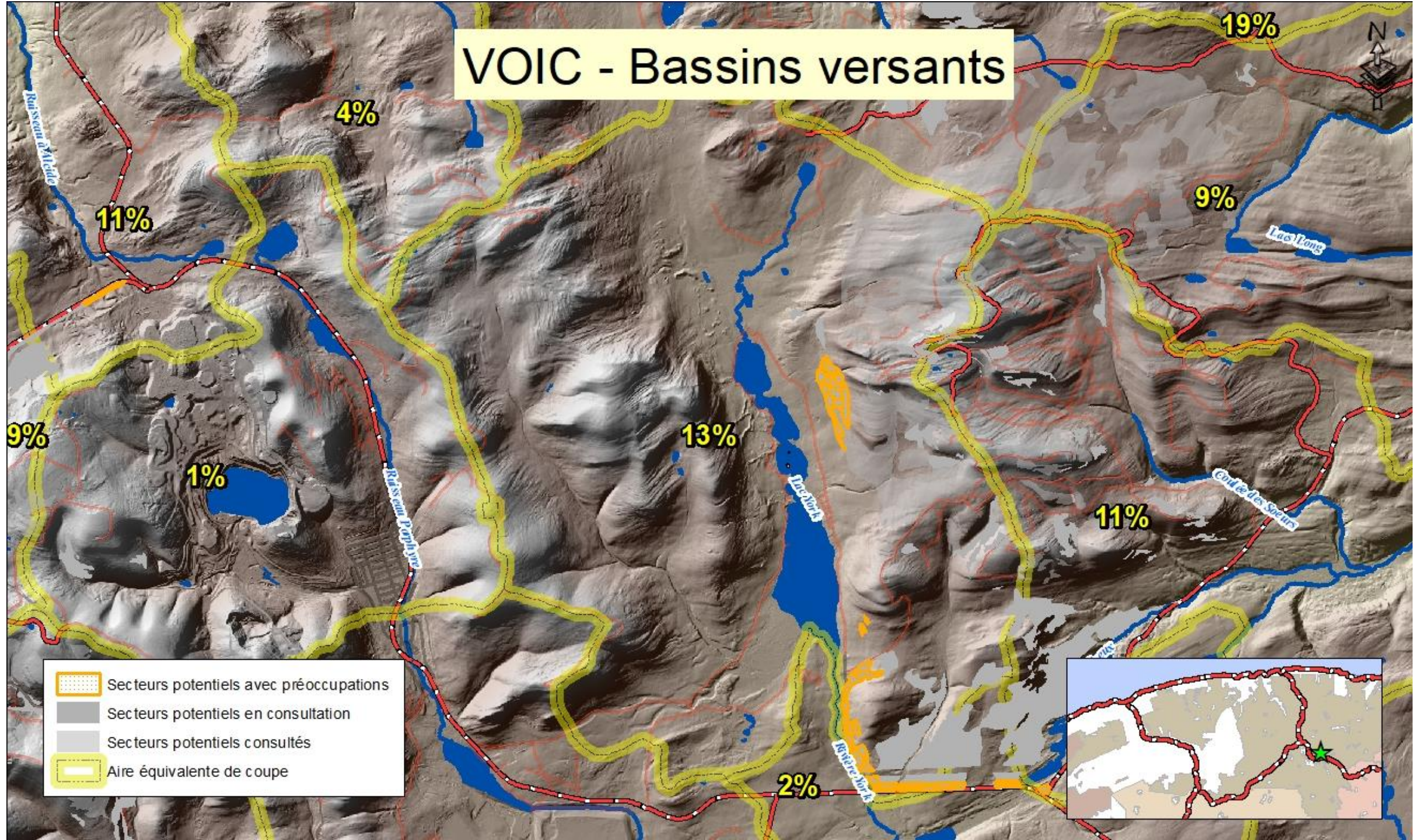
- Aire équivalente de coupe

< 50%

Tiré de: Langevin, R. et A. P. Plamondon, 2004. *Méthode de calcul de l'aire équivalente de coupe d'un bassin versant en relation avec le débit de pointe des cours d'eau dans la forêt à dominance résineuse*, gouvernement du Québec, ministère des Ressources naturelles, de la Faune et des Parcs, Direction de l'environnement forestier et Université Laval, Faculté de foresterie et de géomatique, code de diffusion, 24 p



# VOIC - Bassins versants





# VOIC - Bassins versants

