

# Plan Spécial 2021 et Projet de PAFIO version 9

## Résultats de la planification Secteurs d'intervention potentiels, chemins et infrastructures

### UA 11263

# Contenu du PAFIO



- Localisation des secteurs d'interventions potentiels (SIP)
  - Travaux commerciaux
  - Travaux non commerciaux
- Localisation des chemins et des infrastructures
  - Construction
  - Amélioration
  - Réfection
  - Fermeture

# Contenu du PAFIO et Plan Spécial 2021

- Localisation des secteurs d'interventions potentiels (SIP)
  - Travaux commerciaux : 25 840 ha dont 8 081 ha en Plan Spécial 2021
  - Travaux non commerciaux : 10 067 ha
- Localisation des chemins et des infrastructures
  - Construction : 291 km
  - Amélioration : 11 km
  - Réfection : 203 km
  - Fermeture : 7 km

# Éléments considérés lors de la planification forestière

- La stratégie d'aménagement 2018-2023
- Les garanties d'approvisionnement
- La réglementation
- La tenure des terres, les affectations, les usages forestiers
- La certification forestière
- Les espèces menacées, vulnérables ou susceptibles de l'être
- Les plans d'aménagement fauniques
- Les sites fauniques d'intérêt
- Les ententes administratives
- Les VOIC, incluant les indicateurs économiques et écosystémiques
- Les ententes et les mesures d'harmonisation convenues
- Les peuplements vulnérables à la TBE et à la localisation des aires d'arrosage
- (...)

## Respect de la stratégie d'aménagement : superficie planifiée par grand type forêt

GTF	Cibles MAJ BFEC 2018-2023 (fév 2017)				PAFIO V9 (Ajouts)		Total		
	TOTAL incluant petit bois	Attribuable 18-22 (ha/an)	VNR potentiel ajusté stratégie	Min	ha	%	ha	% cible régulière seulement	% avec potentiel VNR
Pessière	70	160	446	800%	95	59%	560	350%	71%
Pessière (ÉC)	90	0	0				0		
Sapinière	1 870	1 870	1 159	800%	358	19%	15 168	811%	749%
<b>Total Résineux</b>	<b>2 030</b>	<b>2 030</b>	<b>1 605</b>	<b>800%</b>	<b>453</b>	<b>22%</b>	<b>15 727</b>	<b>775%</b>	<b>696%</b>
<b>Total Résineux à FI</b>	<b>1 270</b>	<b>1 080</b>	<b>2 205</b>	<b>800%</b>	<b>167</b>	<b>15%</b>	<b>7 011</b>	<b>649%</b>	<b>445%</b>
Peupleraie	80	20	26		77	386%	182	909%	781%
Peupleraie à résineux	90	68	467		156	231%	1 286	1905%	1213%
Bétulaie blanche	30	27	0		46		145		
Bétulaie blanche à résineux	30	30	0		161		1 138		
Érablière rouge	0	0	0				0		
<b>Total FI et FIR</b>	<b>230</b>	<b>145</b>	<b>493</b>	<b>800%</b>	<b>440</b>	<b>305%</b>	<b>2 751</b>	<b>1904%</b>	<b>1563%</b>
Feuillu tolérant	0	0	0		25		29		
Feuillu tolérant à résineux	0	0	0		29		47		
<b>Total FT et FTR</b>	<b>0</b>	<b>0</b>	<b>0</b>		<b>54</b>		<b>76</b>		
<b>Cédrrière</b>	<b>0</b>	<b>0</b>	<b>0</b>		<b>20</b>		<b>267</b>		
<b>Grand total</b>	<b>3 530</b>	<b>3 254</b>	<b>4 303</b>	<b>800%</b>	<b>1 134</b>	<b>35%</b>	<b>25 832</b>	<b>794%</b>	<b>662%</b>

## Respect de la stratégie d'aménagement : proportion des superficies qui proviennent des strates de petit bois

Contraintes	Cibles MAJ BFEC 2018-2023 (fév 2017)				PAFIO V9 (Ajout)		Total		
	TOTAL incluant petit bois	Attribuable 18-22 (ha/an)	VNR potentiel ajusté stratégie	Min	ha	%	ha	% cible régulière seulement	% avec potentiel VNR
PB		981	1303		128.5	13%	4 682	60%	45%
TPB		537	465		215.8	40%	8 047	187%	216%
<b>Grand total</b>		<b>1518</b>	<b>1768</b>	<b>800%</b>	<b>344.3</b>	<b>23%</b>	<b>12 728</b>	<b>105%</b>	<b>90%</b>

## VOIC : indicateurs économiques

Enjeu	Objectif	Indicateur	Cible	Résultat
<b>Coûts de l'approvisionnement en matière ligneuse</b>	Contrôler les coûts d'approvisionnement en matière ligneuse liés à la planification	Volume à l'hectare des superficies planifiées	145 m <sup>3</sup> /ha ± 10%	Conforme 151m <sup>3</sup> /ha
		Volume par tige récoltée (SEPM et PEU)	130 dm <sup>3</sup> /tige ± 10% SEPM > 200 dm <sup>3</sup> /tige PEU	Conforme 143 dm <sup>3</sup> /tige SEPM 332 dm <sup>3</sup> /tige PEU
		Nombre d'hectare récolté par kilomètre de chemin construit	> 21 ha récoltés par km de chemin construit annuellement	NA
		Distance moyenne de transport des superficies planifiées par rapport aux usines	Non déterminée	NA
		Proportion (%) de la superficie planifiée selon les zones de tarification	± 10 % de la moyenne des 15 prochaines années selon un scénario TBE 193: 38% 194: 27% 195: 34%	193: 42% 194: 13% 195: 45%
<b>Qualité de l'approvisionnement en matière ligneuse</b>	Contrôler les coûts de la transformation de la fibre en usine liés à la planification	Proportion (%) du volume de l'essence moins désiré par rapport au volume du groupe d'essences (SAB vs SEPM).	± 10 % de la moyenne des 15 prochaines années selon un scénario TBE 66%	Conforme 67%

## VOIC : Réalisation des travaux sylvicoles sans récolte

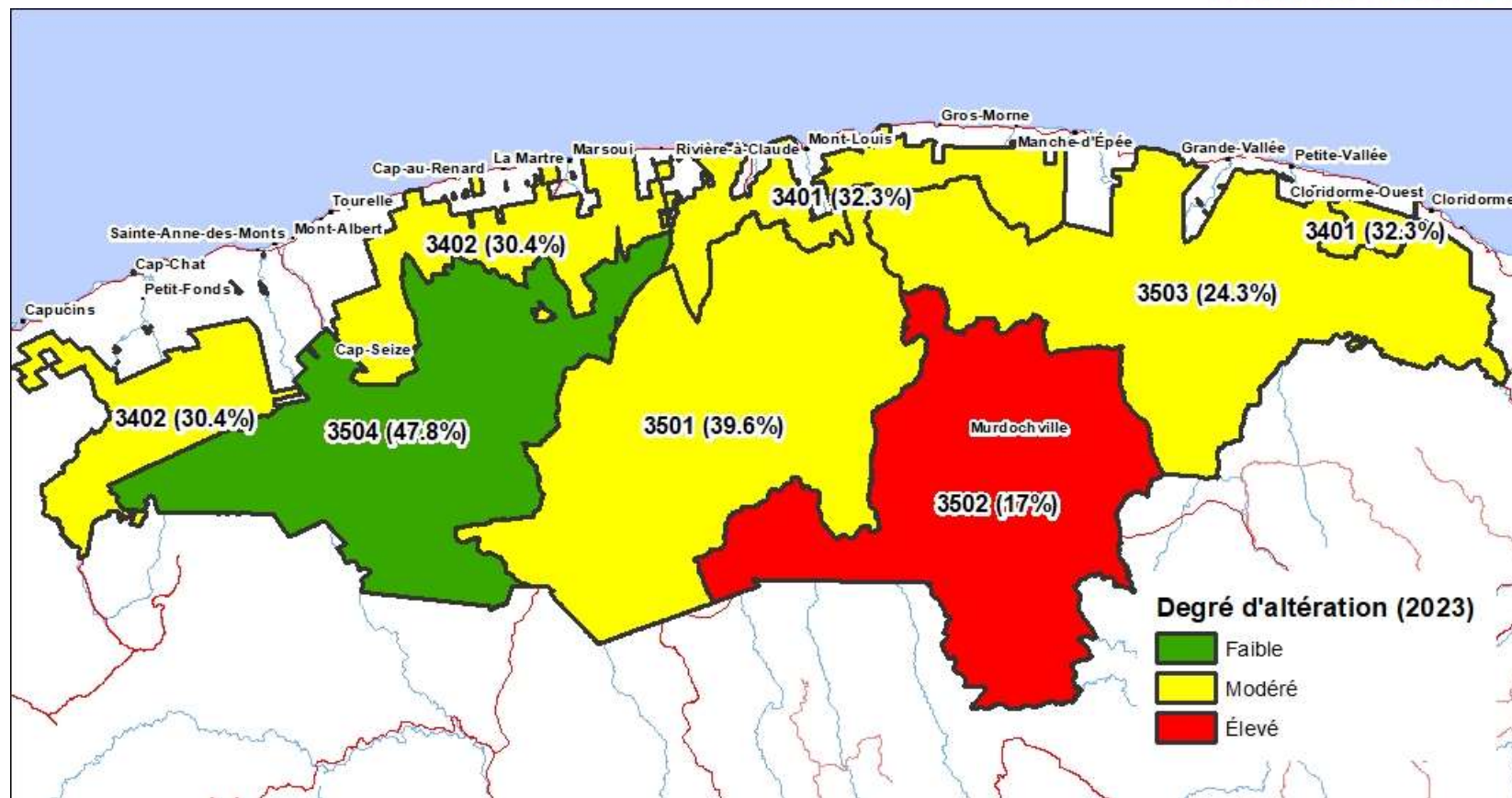
Enjeu	Objectif	Indicateur	Cible	Résultat
Réalisation des travaux sylvicoles sans récolte	Limiter l'impact de la dispersion des travaux sylvicoles	Pourcentage de la superficie des chantiers ayant un minimum de 15 ha de travaux sylvicoles sans récolte	95 %	Applicable aux PRAN



# VOIC : Écosystémiques

Enjeu	Objectif	Indicateur	Cible	Résultat
Raréfaction des vieilles forêts et surabondance des peuplements en régénération (structure d'âge des forêts)	Faire en sorte que la structure d'âge des forêts aménagées s'apparente à celles qui existent dans la forêt naturelle	Pourcentage du territoire où la structure d'âge des forêts présente un degré d'altération faible ou modéré par rapport aux états de référence de la forêt naturelle (calculé sur la base des UTA)	Au moins 80 % de la superficie	Non Conforme (79.85%)
		Proportion de vieilles forêts à l'échelle des territoires certifiés FSC	≥ 50 % du niveau historique	Non conforme (32%)
Structure interne des peuplements et bois mort	Réduire les écarts de structure interne entre la forêt actuelle et la forêt naturelle	Pourcentage du territoire où la structure interne verticale des peuplements présente des degrés d'altération faible ou modérée comparativement aux états de référence de la forêt naturelle (calculé sur la base des UTA)	Au moins 80 % de la superficie	Conforme (80%)
		Pourcentage de la superficie des classes d'âges 10 et 30 ans ayant fait l'objet de traitement d'éducation (éclaircie pré-commerciale et nettoyage)	Moins de 70 % dans 60 % des COS d'une UTA	Conforme (100%)
Altération des fonctions écologiques remplies par les milieux humides et riverains	Protéger les milieux aquatiques, riverains et humides en améliorant les interventions forestières et l'aménagement du réseau routier	Pourcentage de la superficie des milieux humides d'intérêt (MHI) protégés	12 % des MH de l'UA 100 % des MH	Conforme (100%)

## VOIC : Écosystémique, structure d'âge des forêts



# VOIC : Écosystémique, structure d'âge des forêts



NO UTA	Unité homogène	Superficie totale (ha)	Vieilles forêts (ha)	Vieilles forêts (%)	Degré d'altération anticipée (2023)	Cible	Délais
3401	MESm	45 505	14 718	32.3%	Modéré	Moyen	2018
3402	MEJt	58 285	17 693	30.4%	Modéré	Moyen	2013
3501	MESm	95 707	37 884	39.6%	Modéré	Faible	2028
3502	MESm	94 254	15 979	17.0%	Élevé	Moyen	2028
3503	MESm	85 786	20 883	24.3%	Modéré	Moyen	2018
3504	MESm	88 147	42 127	47.8%	Faible	Faible	2023

Unités homogènes	Degrés d'altérations selon l'unité homogène		
	Léger	Modérée	Élevé
MESm	>38	23-38	<23
MEJt	>37	22-37	<22
MESm	>43	26-43	<26

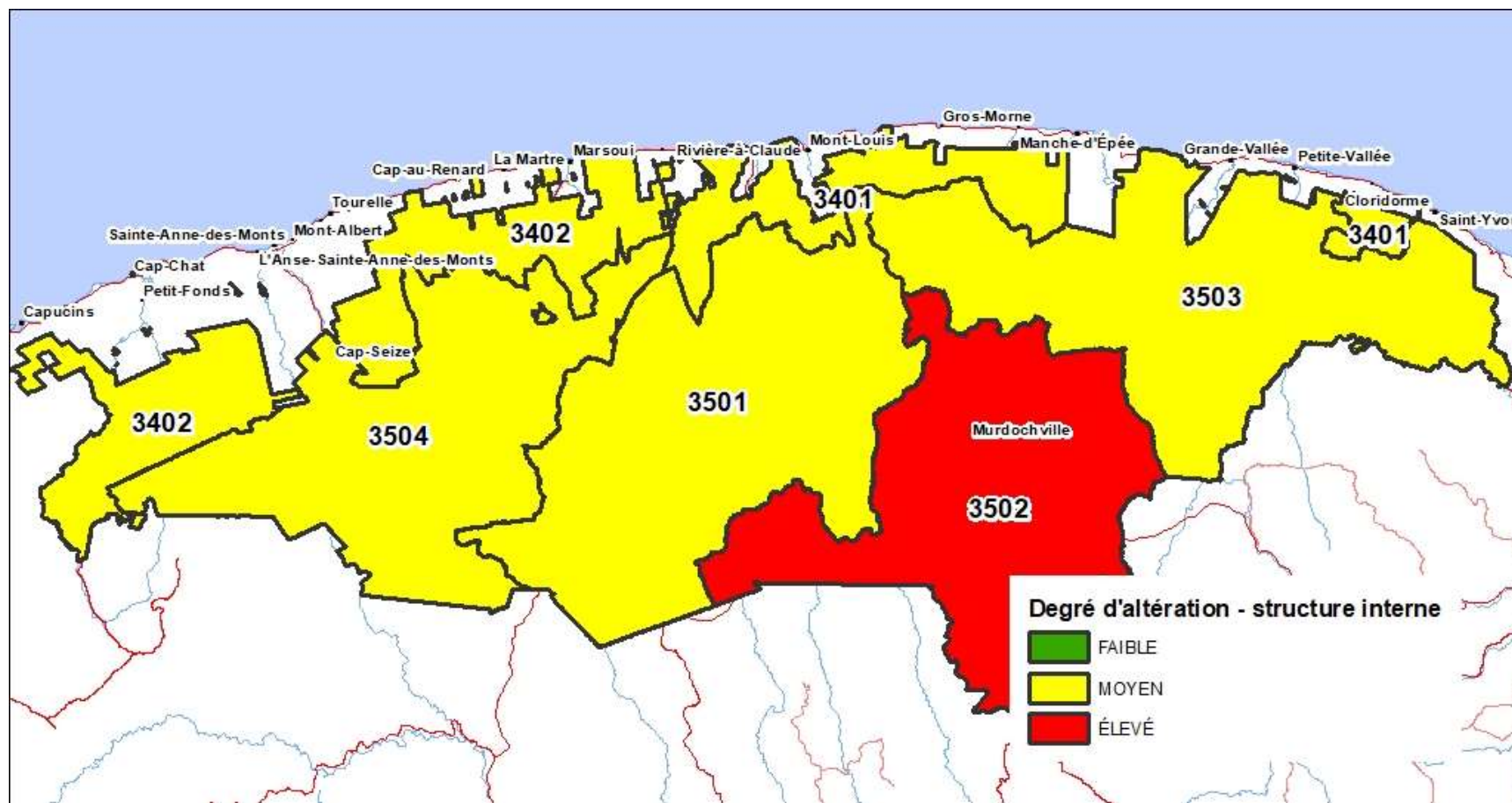
# VOIC : Écosystémique, structure d'âge des forêts



NO_UTA	PAFIO	Marge de manœuvre (ha) par période de 5 ans après les PAFIO							
	ha	1(2013)	2018	2023	2028	2033	2038	2043	2048
3401	5 342	-1717	1 290	4 252	8 511	10 915	14 991	15 960	16 543
3402	9 715	45	1 878	4 870	9 797	14 140	17 884	20 524	24 297
3501	3 113	-11850	-8657	-3270	2 335	6 223	8 501	11 295	13 139
3502	2 915	-12379	-9990	-8527	1 905	15 559	26 734	29 190	30 325
3503	16 990	-4693	228	1 152	9 199	12 671	15 854	17 349	18 517
3504	3 076	-3010	-663	4 223	13 470	18 732	22 647	27 379	27 940

 : Caribou

## VOIC : Écosystémique, structure interne



## Indicateurs validés à la PRAN (initialement validés au PAFIO)

VOIC	Indicateur(s)	Justification
<b>Qualité visuelle des paysages</b>	<p>Taux de respect des modalités prévues au Guide régional sur le maintien de la qualité visuelle des paysages lors d'interventions forestières.</p> <p>Et ratio, exprimé en pourcentage, de la superficie de la forêt productive de moins de 7 m de hauteur du COS qui n'est pas sous l'influence d'un bloc de forêt résiduelle d'une superficie égale ou supérieure à 5 ha, considérant un rayon d'influence de 600 m et de 900 m, sur la superficie totale du COS.</p>	Le découpage n'est pas assez précis au PAFIO et l'évaluation à la PRAN permet de s'ajuster avec l'évolution de la TBE.
<b>Mise en valeur habitat cerf de Virginie</b>	Autres mesures permettant de répondre à l'enjeu : « Conformité des activités d'aménagement aux dispositions prévues au plan d'aménagement faunique (PAF) des aires de confinement (ADC) du cerf de Virginie ».	La conformité est réalisée à la suite des inventaires au moment des prescriptions.
<b>Sols forestiers (pente)</b>	Pourcentage des travaux de récolte et de préparation de terrain réalisés conformément au Guide des saines pratiques forestières dans les pentes du Québec.	Le guide impacte le découpage fin (ligne de crête) et les prescriptions.
<b>Sols forestiers (préparation de terrain)</b>	Pourcentage des travaux sylvicoles de préparation de terrain réalisés conformément aux principes et aux balises des guides sylvicoles.	Le guide impacte les prescriptions.



# VOIC : Fauniques

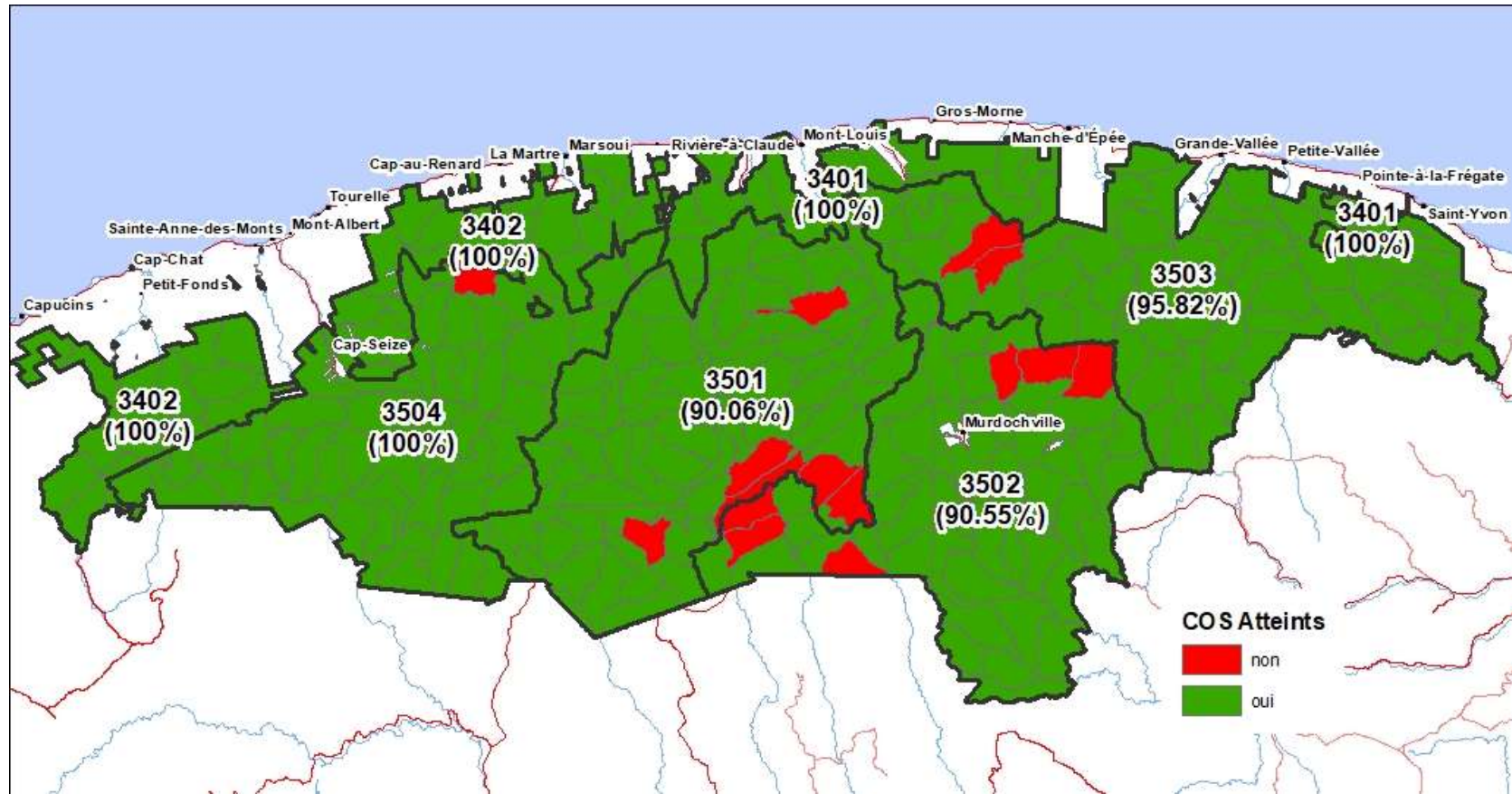
Enjeux	Objectif	Moyen	Résultat
Mise en valeur de l'habitat du cerf de Virginie	Prendre en compte les besoins particuliers du cerf de Virginie lors de l'élaboration des plans d'aménagement forestier intégré	Conformité des activités d'aménagement aux dispositions prévues au plan d'aménagement faunique (PAF) des aires de confinement (ADC) du cerf de Virginie.	Conforme (aucune planification).
Protection des espèces menacées, vulnérables ou susceptibles de l'être (incluant la flore).	Prendre en compte les exigences des espèces menacées, vulnérables ou susceptibles de l'être (EMVS) lors de l'élaboration des plans d'aménagement forestier intégré.	Application des mesures de protection prévues pour les sites d'espèces menacées, vulnérables ou susceptibles de l'être connus et cartographiés.	Conforme (Grive de Bicknell, Omble chevalier <i>Oquassa</i> )
Protection des sites fauniques d'intérêt	Prendre en compte les exigences particulières de certaines espèces lors de l'élaboration des plans d'aménagement forestier intégré	Application des mesures de protection prévues pour les sites fauniques d'intérêt connus et cartographiés.	Conforme (Campagnol des rochers, Omble chevalier <i>Oquassa</i> )
Rétablissement du caribou de la Gaspésie	S'assurer que la planification de l'aménagement forestier contribue au rétablissement des populations du caribou de la Gaspésie	Application des mesures intérimaires de protection jusqu'à l'adoption du prochain plan d'aménagement forestier du caribou de la Gaspésie	Conforme

# VOIC : Fauniques

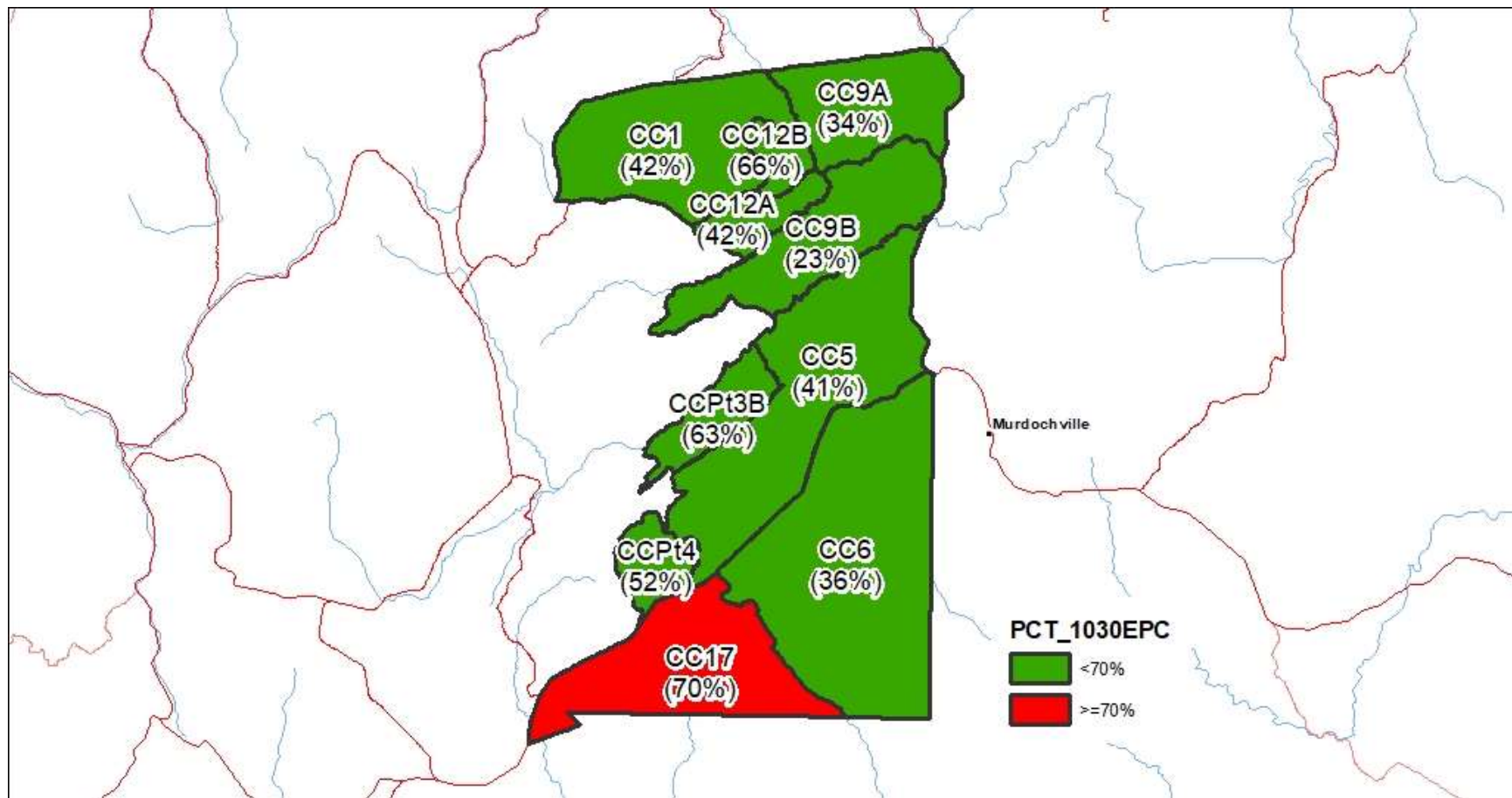
Enjeu	Objectif	Indicateur	Cible	Résultat
Qualité de l'habitat de la gélinotte huppée	Prendre en compte les besoins particuliers de la gélinotte huppée lors de l'élaboration des plans d'aménagement forestier intégré	Pourcentage des superficies traitées (éclaircie précommerciale et nettoyage) avec modalité de mitigation faunique	100 %	Applicable à la PRAN seulement
		Pourcentage de la superficie des classes d'âge 10 et 30 ayant fait l'objet de traitement d'éducation (éclaircie précommerciale et nettoyage)	Moins de 70 % dans 60 % des COS d'une UTA	Conforme
		Pourcentage de la superficie des classes d'âges 10 et 30 ayant fait l'objet de traitement d'éducation (éclaircie précommerciale et nettoyage) dans les territoires fauniques structurés surfaciques	Moins de 70 % à l'échelle des secteurs de suivis identifiés	1 Secteur non conforme
Qualité de l'habitat du lynx (suite)	Prendre en compte les besoins particuliers du Lynx lors de l'élaboration des plans d'aménagement forestier intégré	Pourcentage du territoire où la structure d'âge des forêts présente un degré d'altération faible ou modéré par rapport aux états de référence de la forêt naturelle (calculé sur la base des UTA)	Au moins 80 % de la superficie	Conforme
Qualité de l'habitat de l'orignal	Prendre en compte les besoins particuliers de l'orignal lors de l'élaboration des plans d'aménagement forestier intégré	Pourcentage des peuplement d'alimentation	Minimum 20 % dans 60 % des COS d'une UTA	UTA 3502 non conforme
		Pourcentage de peuplements d'alimentation dans les territoires fauniques structurés surfaciques	Minimum 20 % à l'échelle des secteurs de suivi identifiés dans les TFSS	Cinq secteurs non-conformes



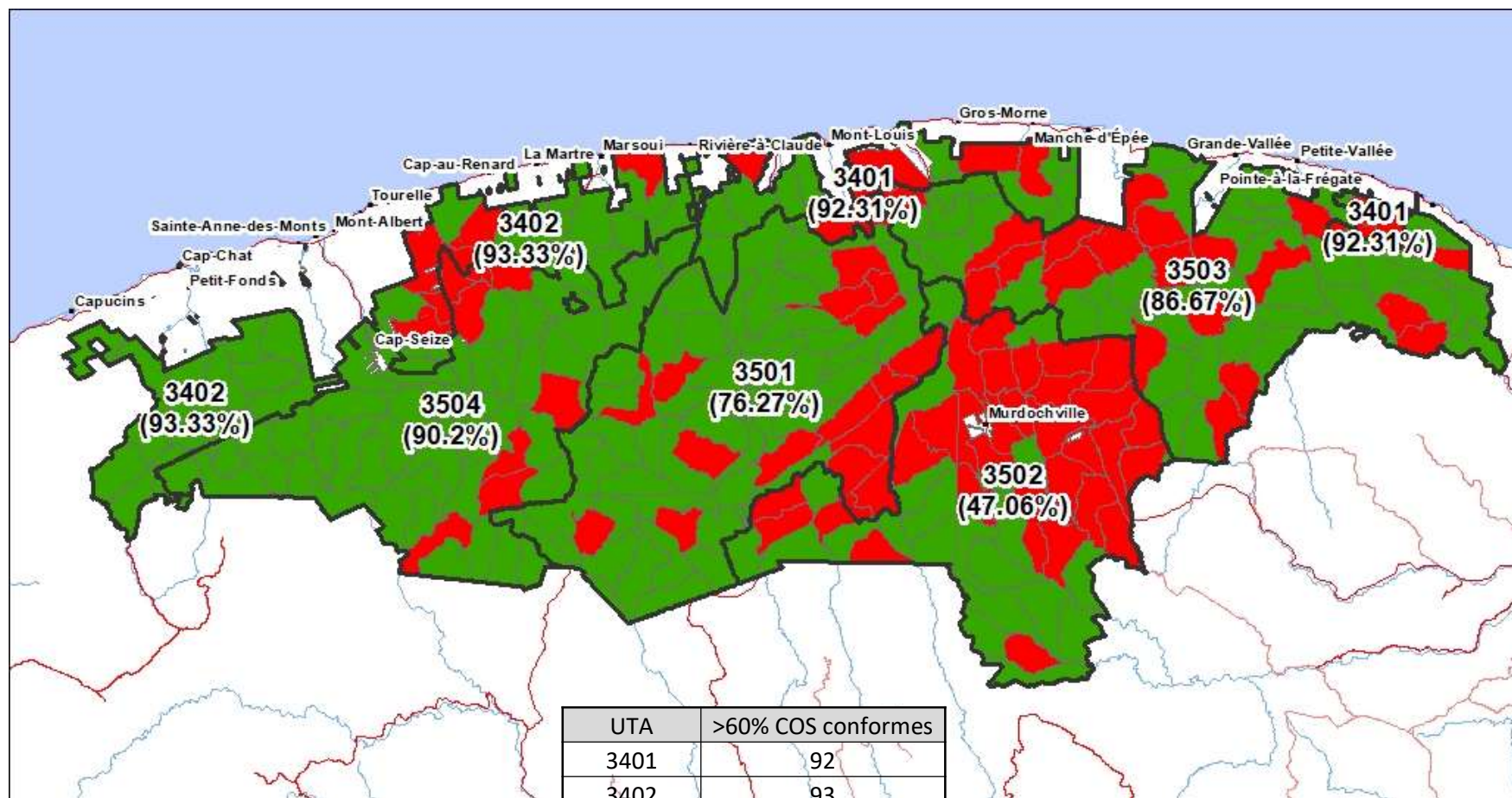
## VOIC : Faunique, qualité de l'habitat de la gélinotte et du lynx



## VOIC : Faunique, qualité de l'habitat de la gélinotte et du lynx



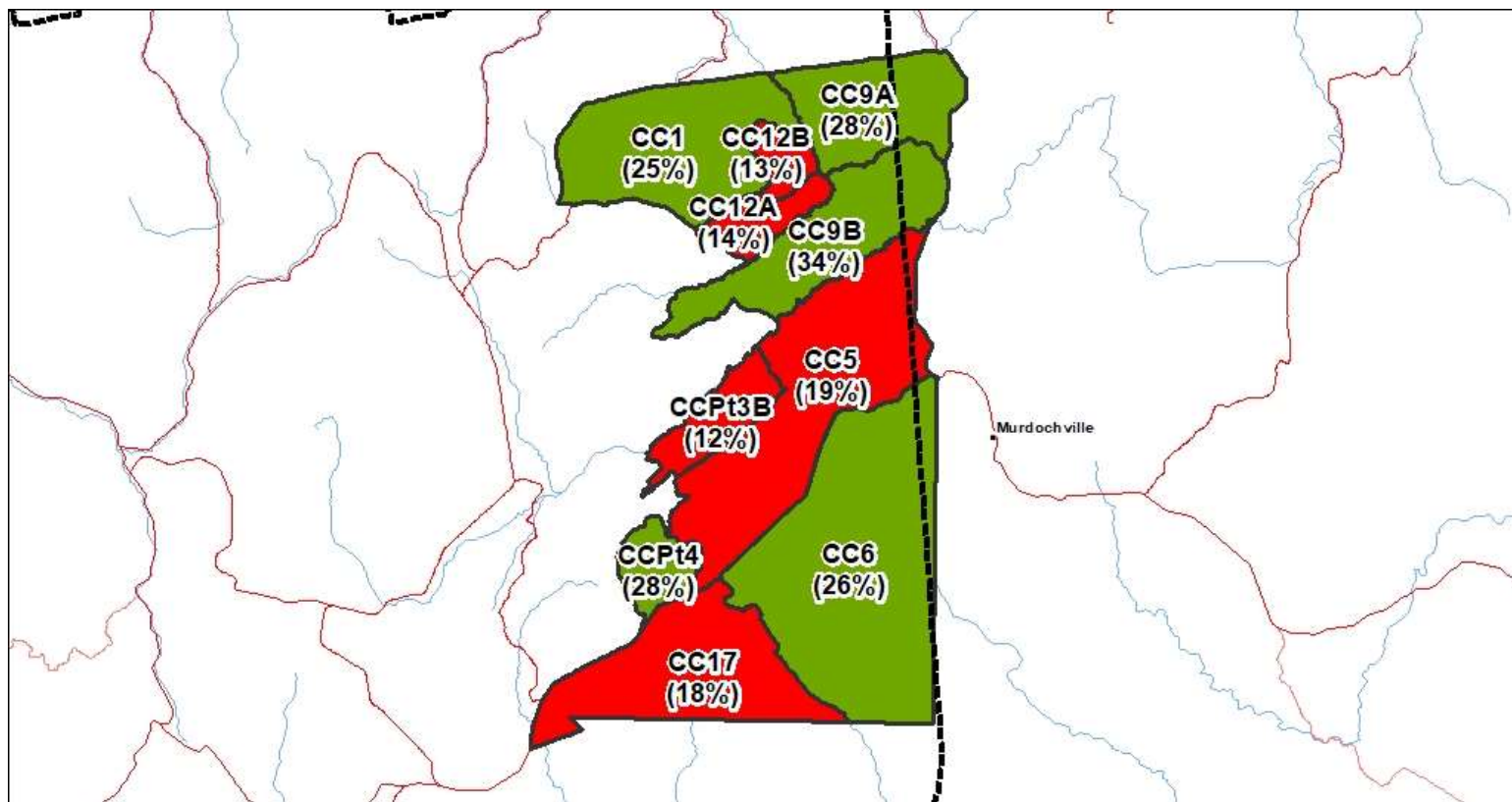
## VOIC: Faunique, Qualité de l'habitat de l'orignal



UTA	>60% COS conformes
3401	92
3402	93
3501	76
3502	47
3503	87
3504	90



## VOIC: Faunique, Qualité de l'habitat de l'orignal

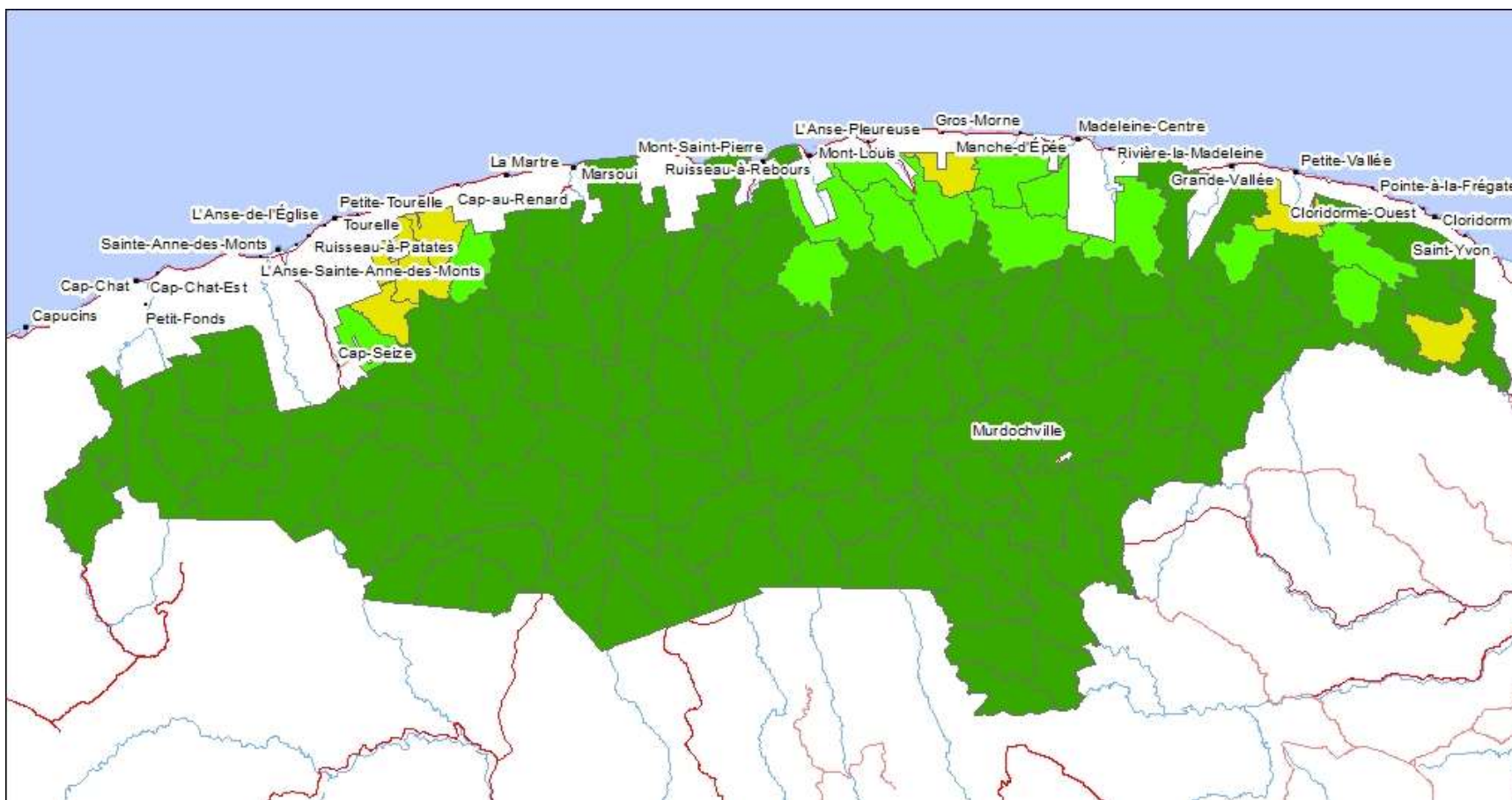


## VOIC : Qualité du milieu aquatique

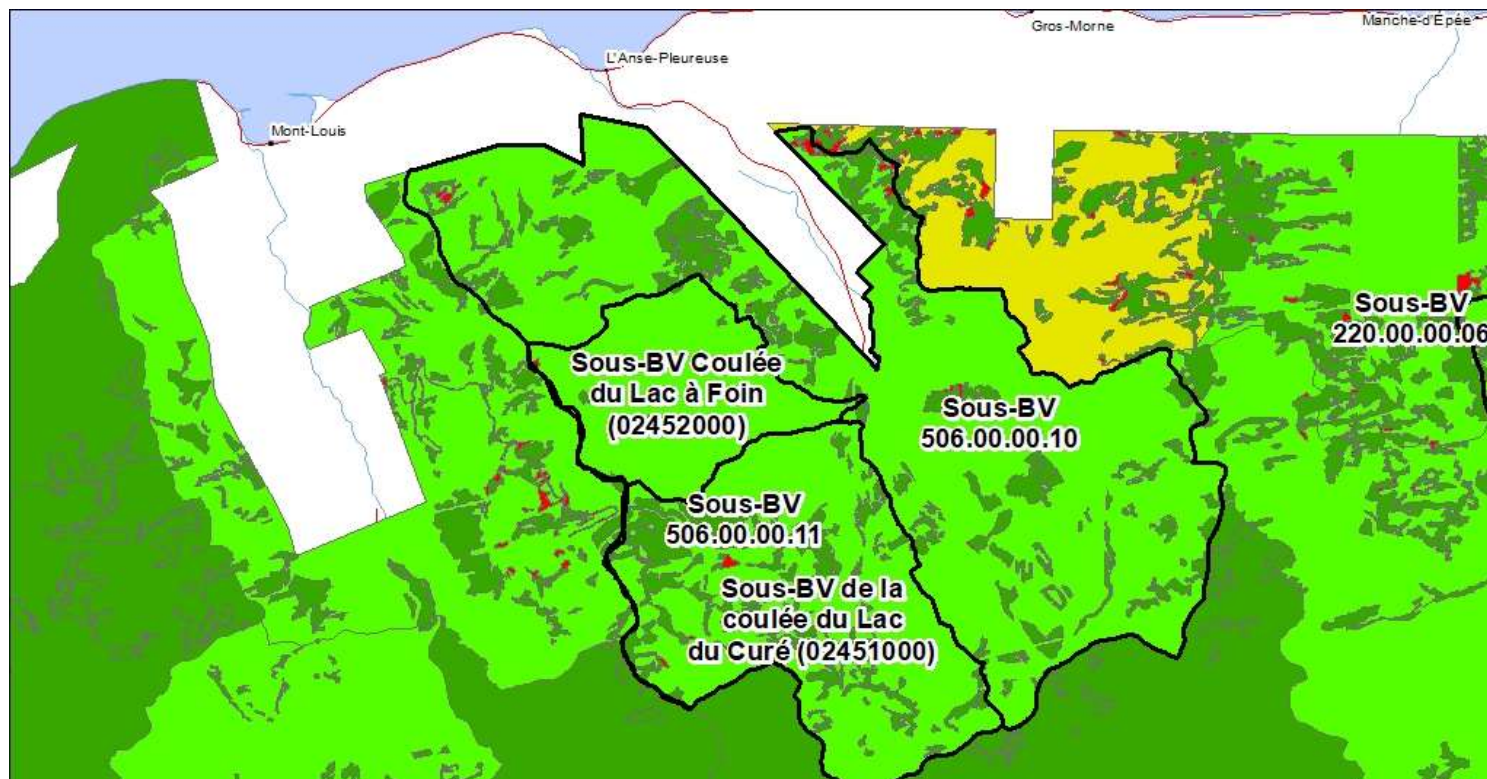


Enjeu	Objectif	Indicateur	Cible	Résultat
Qualité du milieu aquatique	Protéger les milieux aquatiques, riverains et humides en améliorant les interventions forestières et l'aménagement du réseau routier	Pourcentage d'aire équivalente de coupe (AEC) par sous-bassin versant	Ne pas dépasser le seuil de 50 %	Conforme
		Pourcentage de compaction des sols par sous-bassin versant	Ne pas dépasser le seuil de 7 %	Conforme

## VOIC : Qualité de l'habitat aquatique, aire équivalente de coupe (AEC)

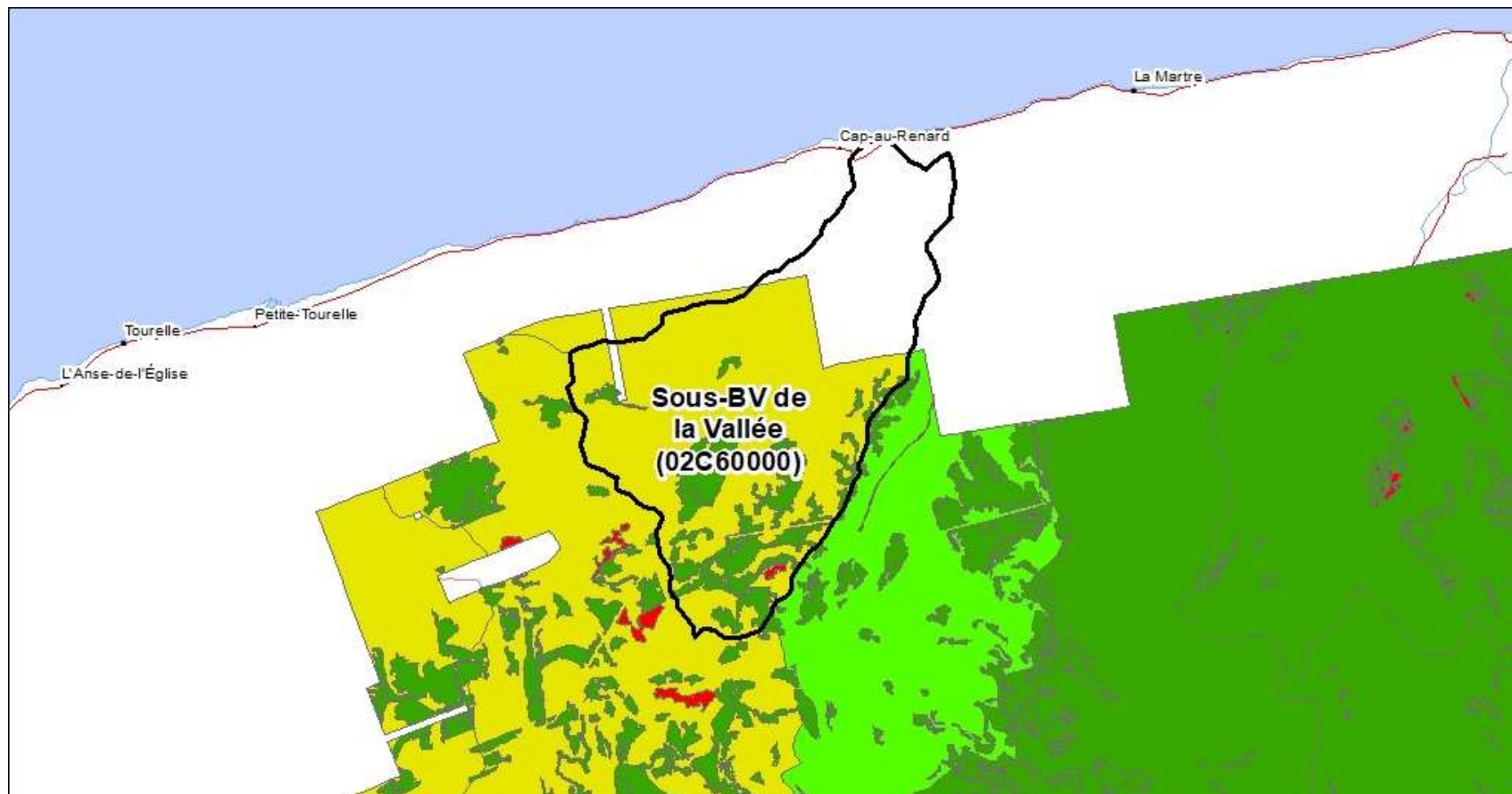


## VOIC : Qualité de l'habitat aquatique, aire équivalente de coupe (AEC)





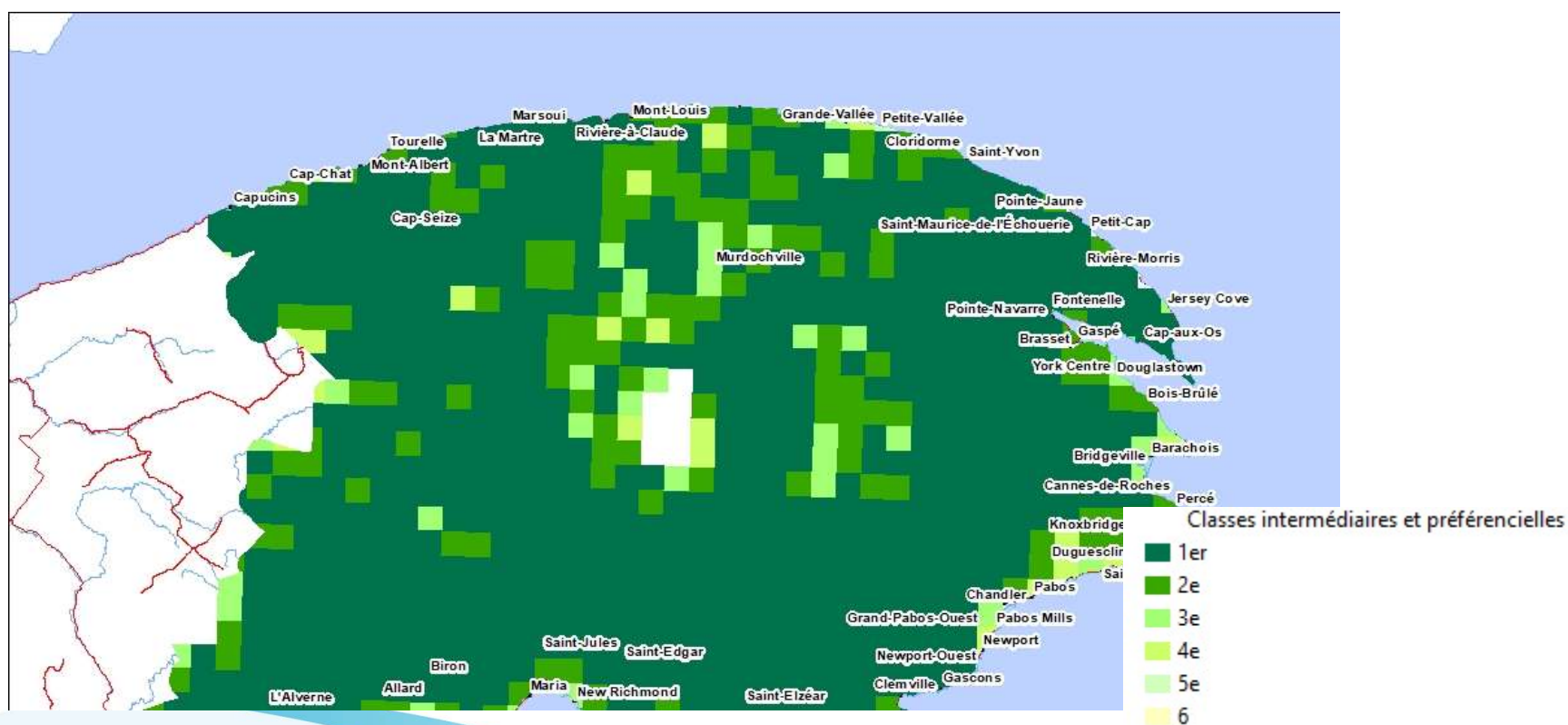
## VOIC : Qualité de l'habitat aquatique, aire équivalente de coupe (AEC)





# VOIC : Connectivité entre les grands pôles de conservation

Enjeu	Objectif	Indicateur	Cible	Résultat
Connectivité entre les grands pôles de conservation	Assurer la connectivité entre les grands pôles de conservation	Pourcentage de grands pôles de conservation identifiés connectés	100 %	Conforme



## Rappel

- Le travail effectué présente la localisation des SIP prévus pour l'année 2020 et plus;
- Le choix des traitements n'est pas déterminé. Il dépend de l'analyse des inventaires terrains en tenant compte de l'ensemble des objectifs du secteur (ex. : mesure d'harmonisation, VOIC, etc.);
- Il est possible que plusieurs de ces secteurs ne soient pas récoltables ou traitables (jeune, trop petit, non admissible en Nettoiement/dépressage, ...)
- Les travaux visant la remise en production des SIP (préparation de terrain et reboisement) et de dégagement doivent être considérés comme automatiquement inclus dans la consultation sur le secteur de récolte;
- Les chemins proposés doivent être considérés avec un corridor de 200 m de chaque côté afin de permettre l'ajustement du tracé selon les conditions de terrain rencontrées;
- **Un bilan démontrant la conformité de la PRAN 200 2020 vous sera transmis afin de démontrer entre autres le respect des blocs compacts et du 600-900 (dérogation COS) ainsi que des modalités paysages.**

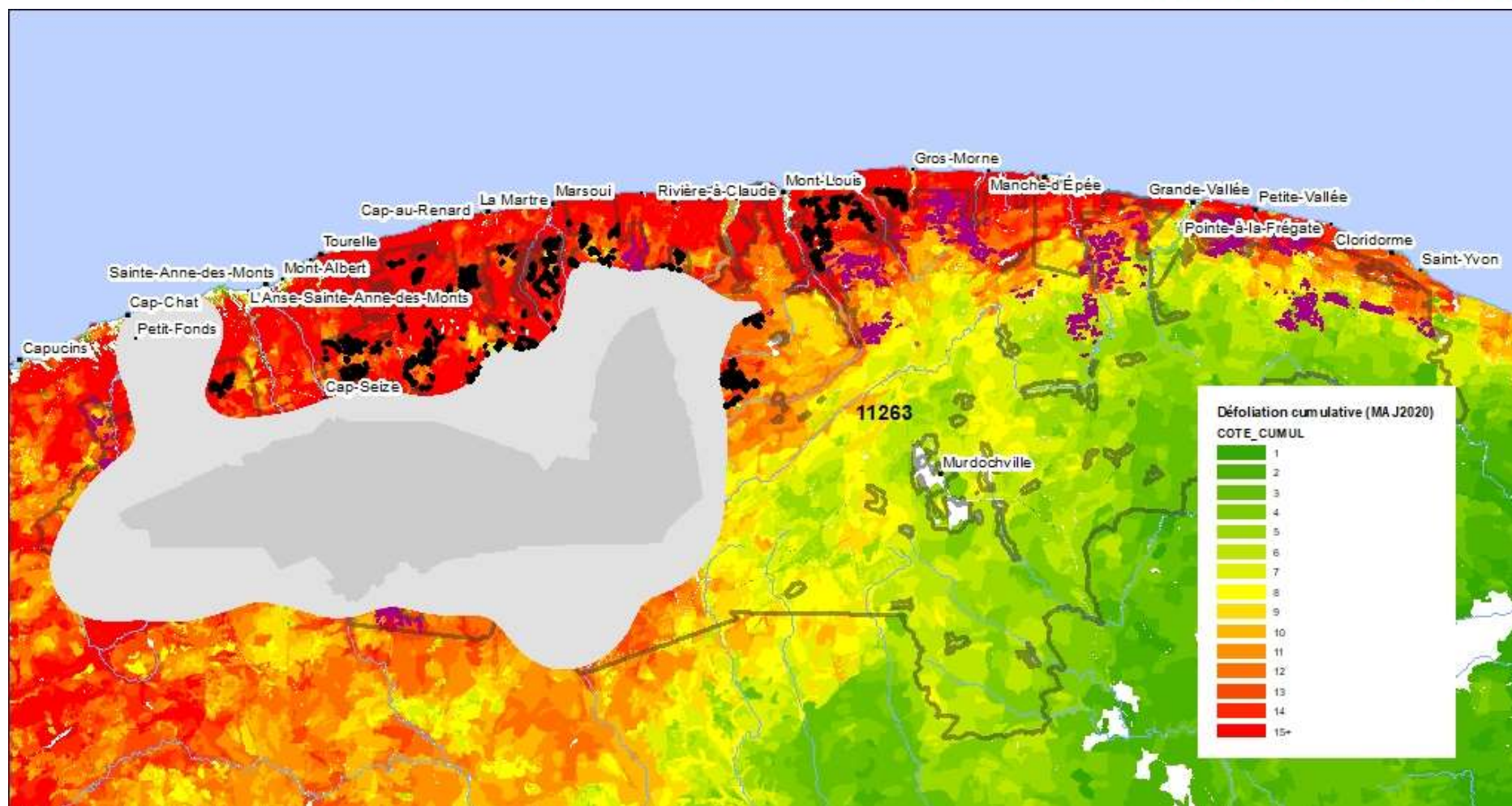
# Consultation Plan Spécial 2021



- Progression de la défoliation TBE
- Bénéficiaires touchés et volume en cause
- VOIC non conformes au PAFIO



## Plan Spécial 2021 – Évolution de la TBE



## Plan Spécial – BGA et volume affectés



- Bénéficiaires d'une garantie d'approvisionnement touchés par le plan spécial:
  - Multi-cèdre Ltée
  - Uniboard Canada inc.
  - Bois Granval GDS inc.
  - Bois Marsoui GDS inc.
  - Damabois division Cap-Chat inc.
  - Entreprise SAPPI Canada inc.
- Volume touché, par groupe d'essences:

Étiquettes de lignes	Somme de SEPM_NET	Somme de PEU_NET	Somme de FD_NET	Somme de THO_NET
ND	683 121	61 106	97 032	13 372
PRTBE	345 479	14 936	30 459	5 318
<b>Total général</b>	<b>1 028 599</b>	<b>76 042</b>	<b>127 491</b>	<b>18 690</b>

# Plan Spécial - GTF



GTF	Cibles établies R11 scénario TBE			PRAN 200% (R154.1)	
	Total (ha)	Scénario retenu DGSL (%)	Attribuable (ha/an)	Ajout (ha)	Total (ha)
Pessière	171	100%	171	82	90
Sapinière	1 193	100%	1 146	3 146	4 950
Total Résineux	1 364	100%	1 317	3 228	5 040
Total Résineux à FI	1 030	85%	810	1 315	2 258
Peupleraie	73	25%	18	5	14
Peupleraie à résineux	489	75%	367	228	292
Bétulaie blanche	265	90%	239	53	82
Bétulaie blanche à résineux	185	100%	185	352	612
Érablière rouge	75	25%	19		0
Total FI et FIR	1 087		827	638	1 000
Feuillu tolérant	23	0%	0	1	3
Feuillu tolérant à résineux	81	0%	0	7	15
Total FT et FTR	104	0%	0	7	19
Cédrière	19	0%	0	63	73
<b>Grand total</b>	<b>3 604</b>		<b>2 955</b>	<b>5 251</b>	<b>8 389</b>

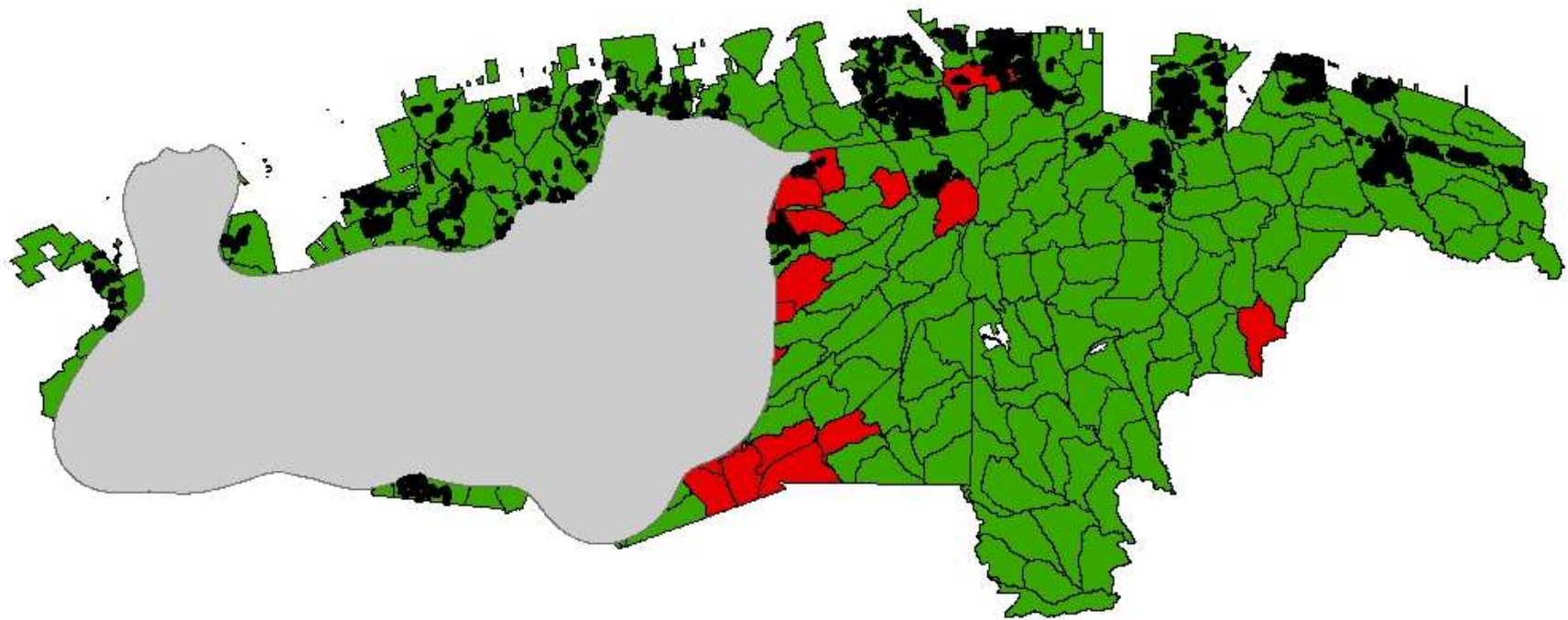
## Plan Spécial - Ententes



Le Plan Spécial respecte:

- Les articles du RADF, incluant les affectations et usages forestiers. (Dérogation COS)
- Les mesures intérimaires de protection du caribou de la Gaspésie.
- Les VOIC et autres ententes
- Les mesures d'harmonisations

## Plan Spécial – Massifs non-conformes au PAFIO





## Diapositive 32

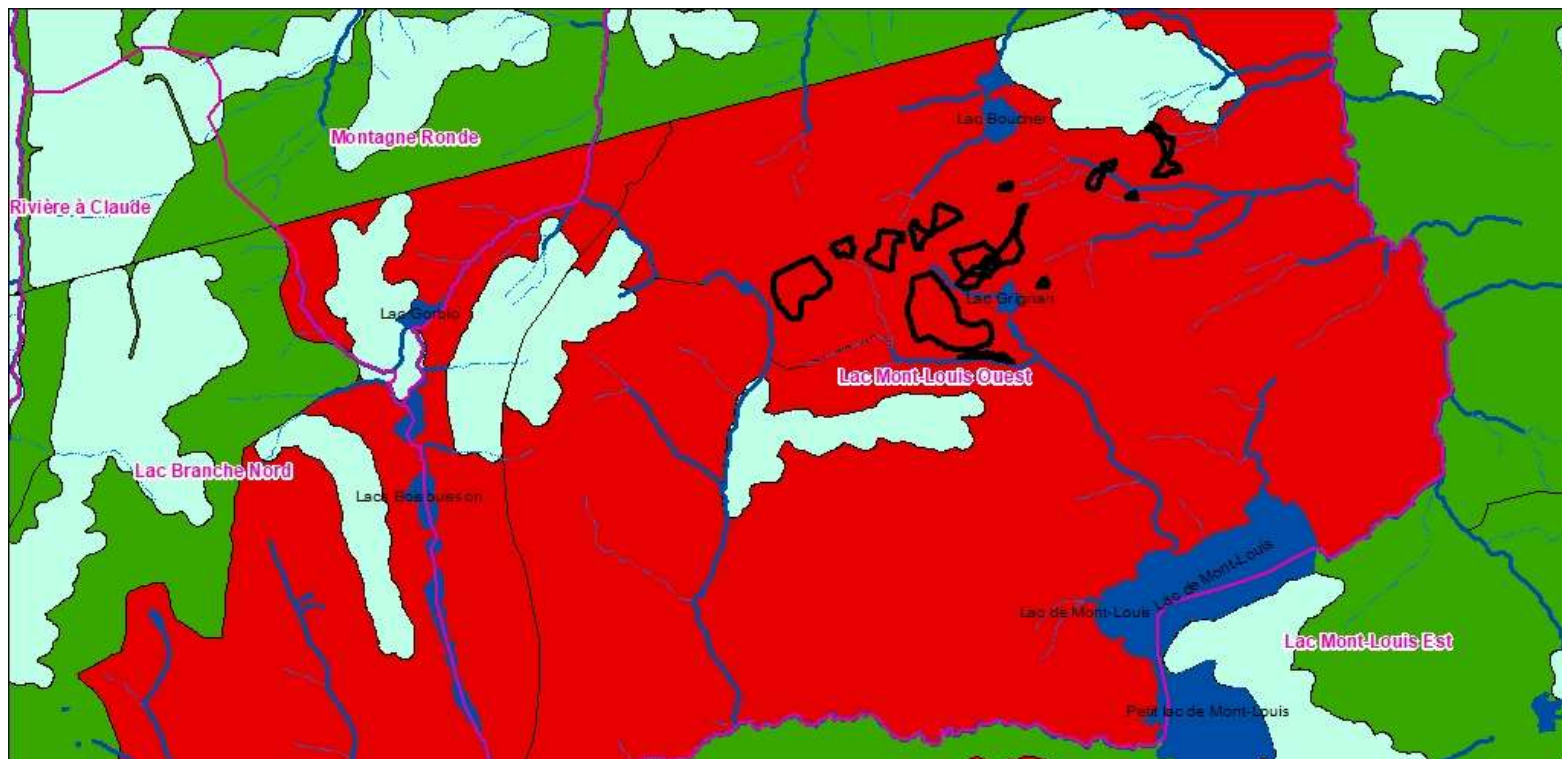
---

**PS(8**

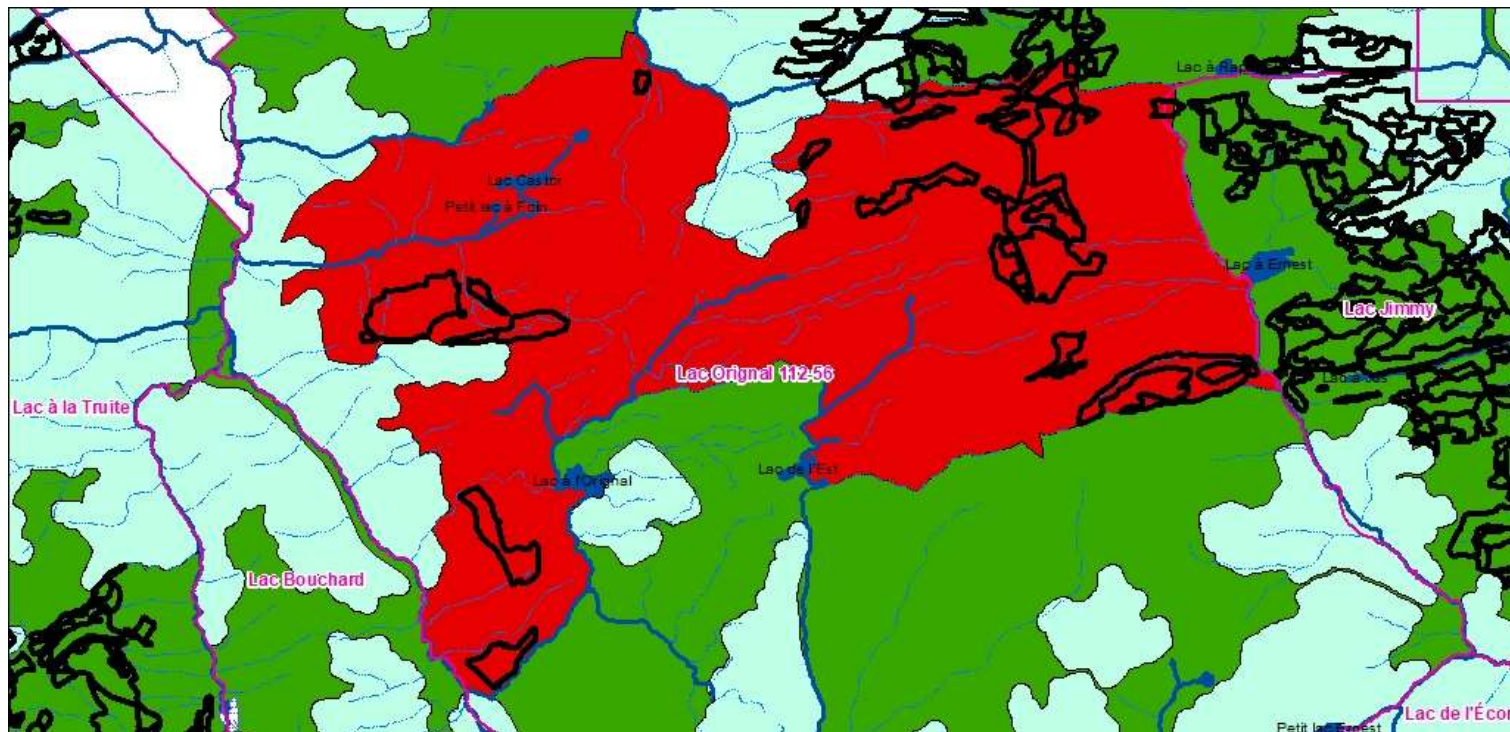
**Mettre à jours la carte**

Pelletier-Bergeron, Sylvain (112-UG/Gaspésie); 2020-05-14

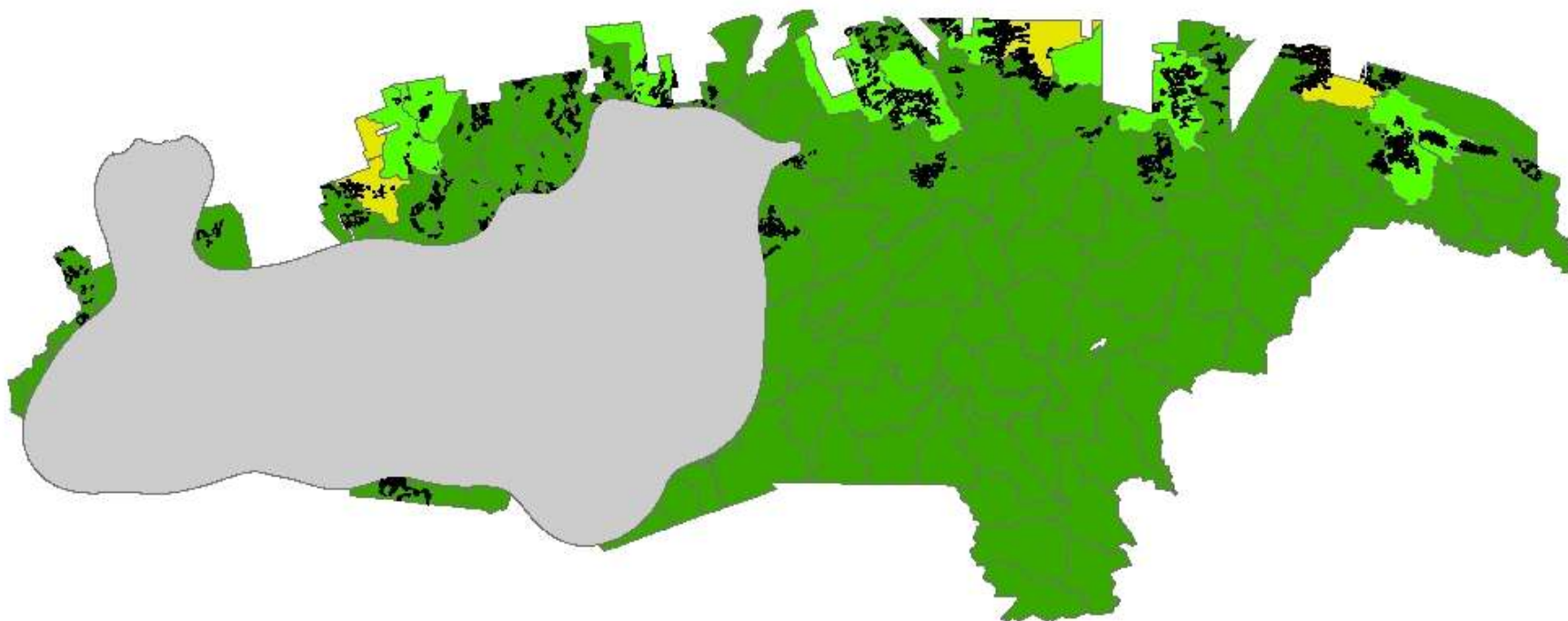
## Plan Spécial – Massif Lac Mont-Louis Ouest



## Plan Spécial – Massifs Lac Original

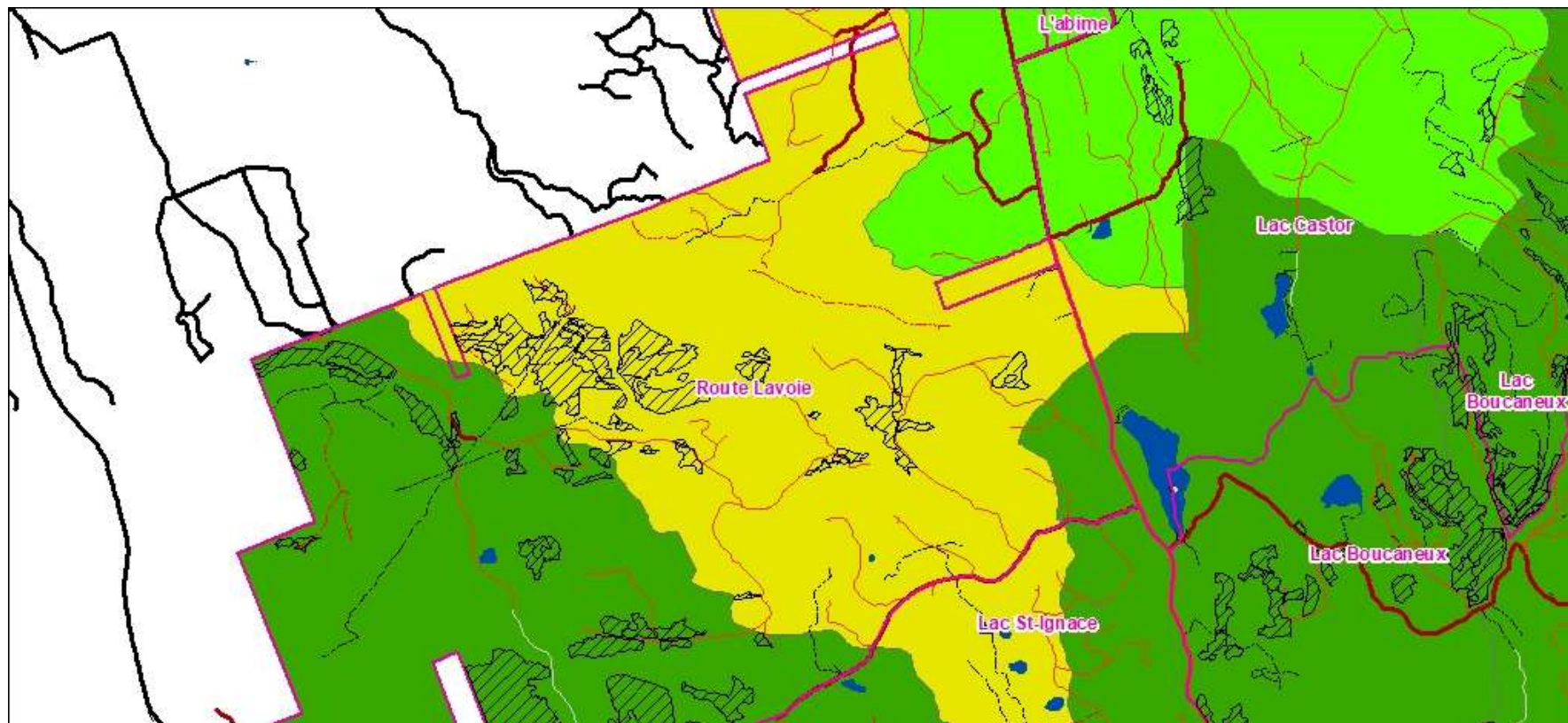


## Plan Spécial – AEC

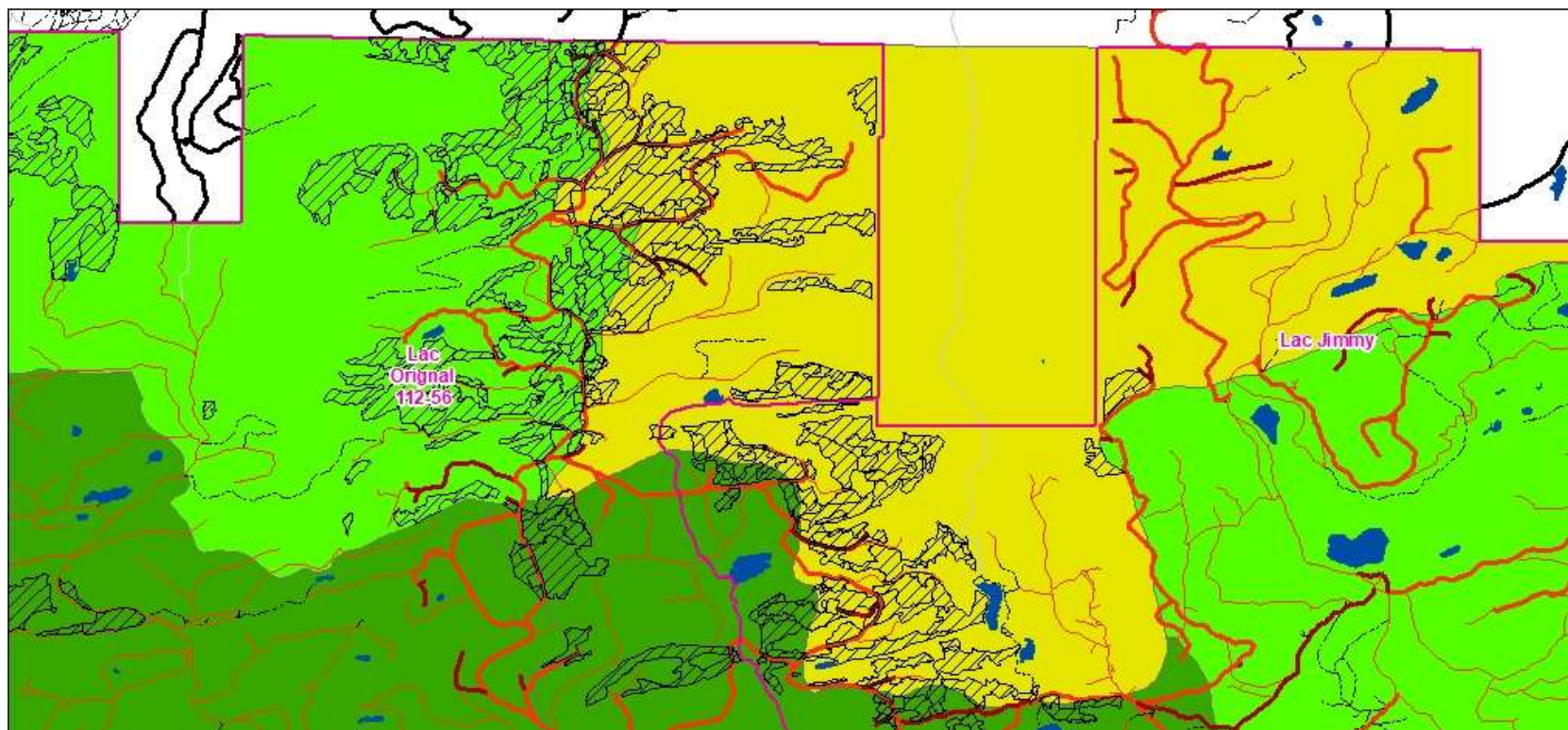




## Plan Spécial – AEC, Route Lavoie

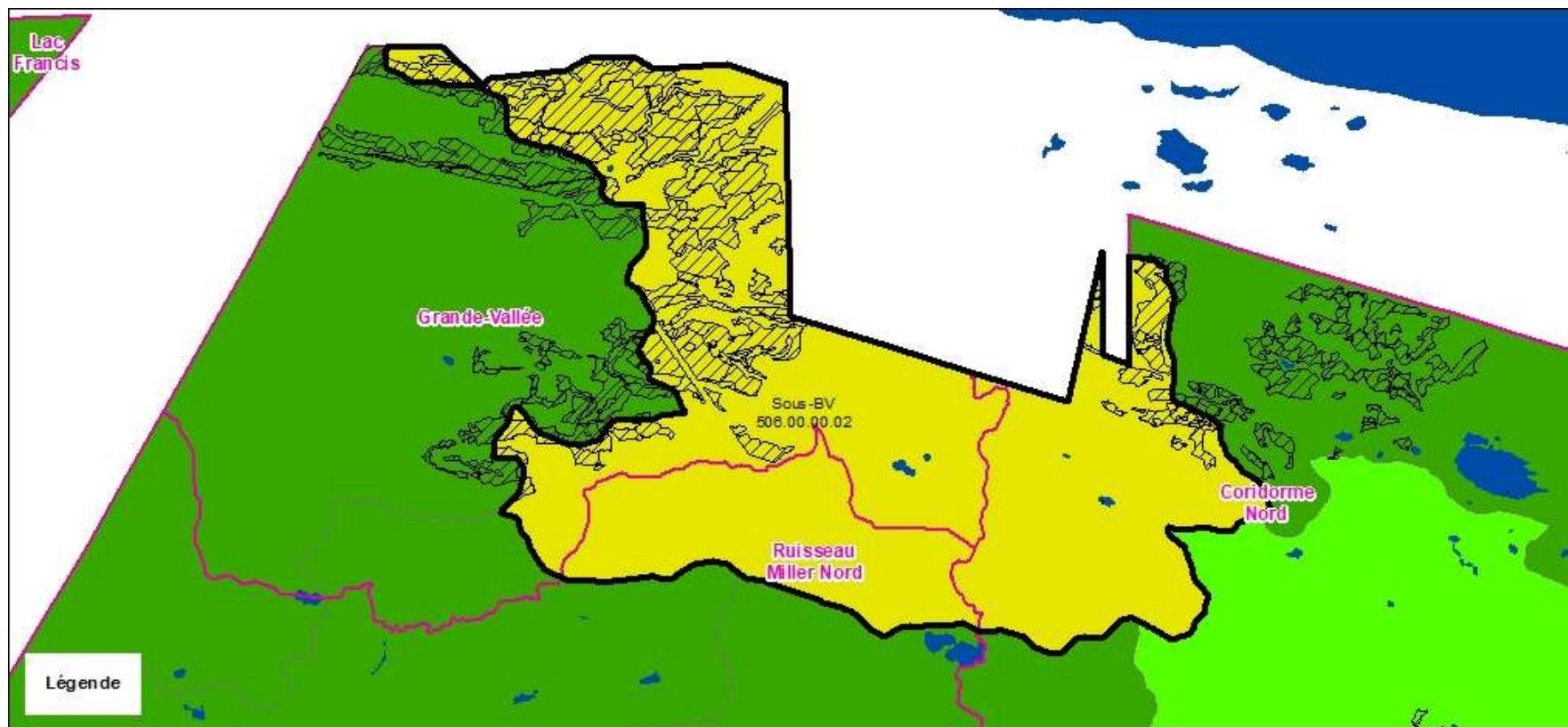


## Plan Spécial – AEC, Lac Original

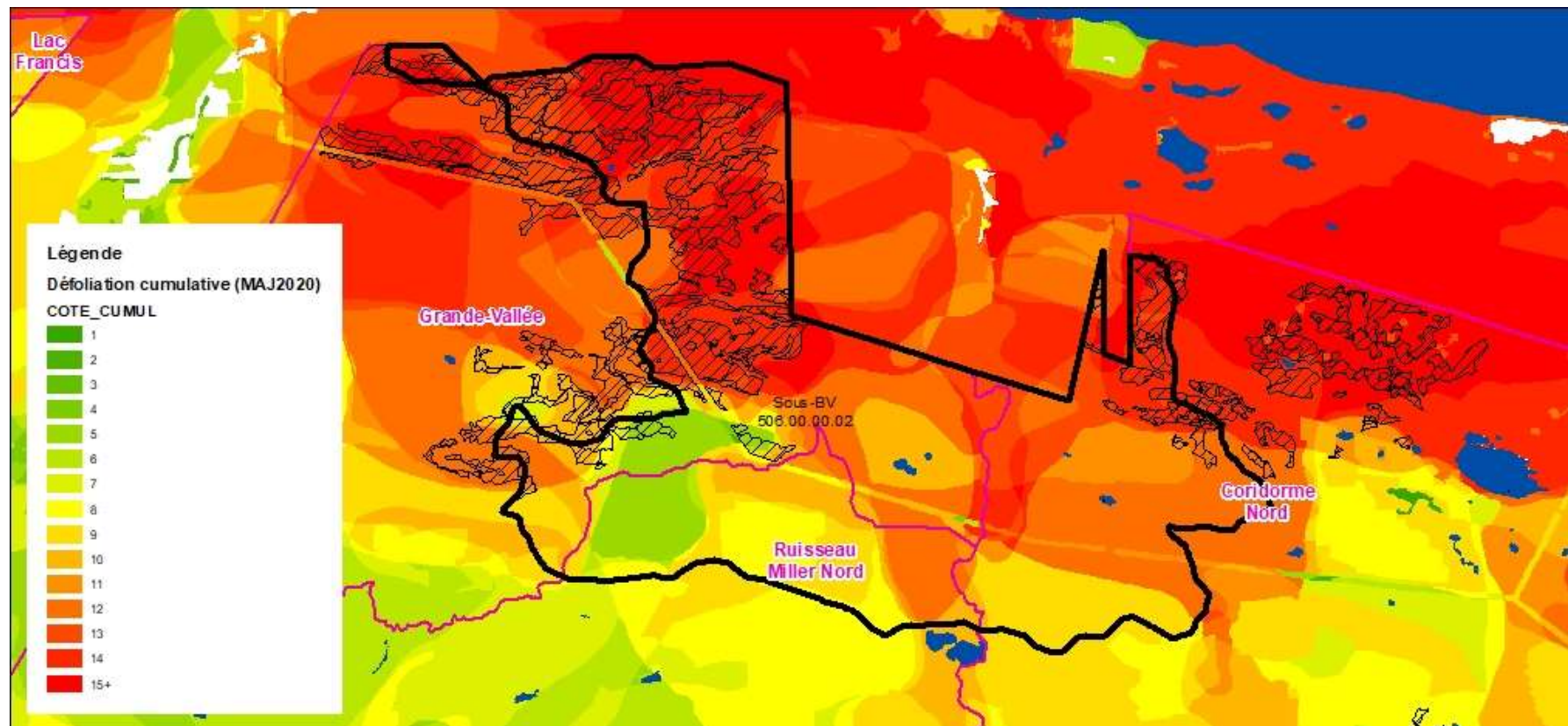




## Plan Spécial – AEC, Grande-Vallée



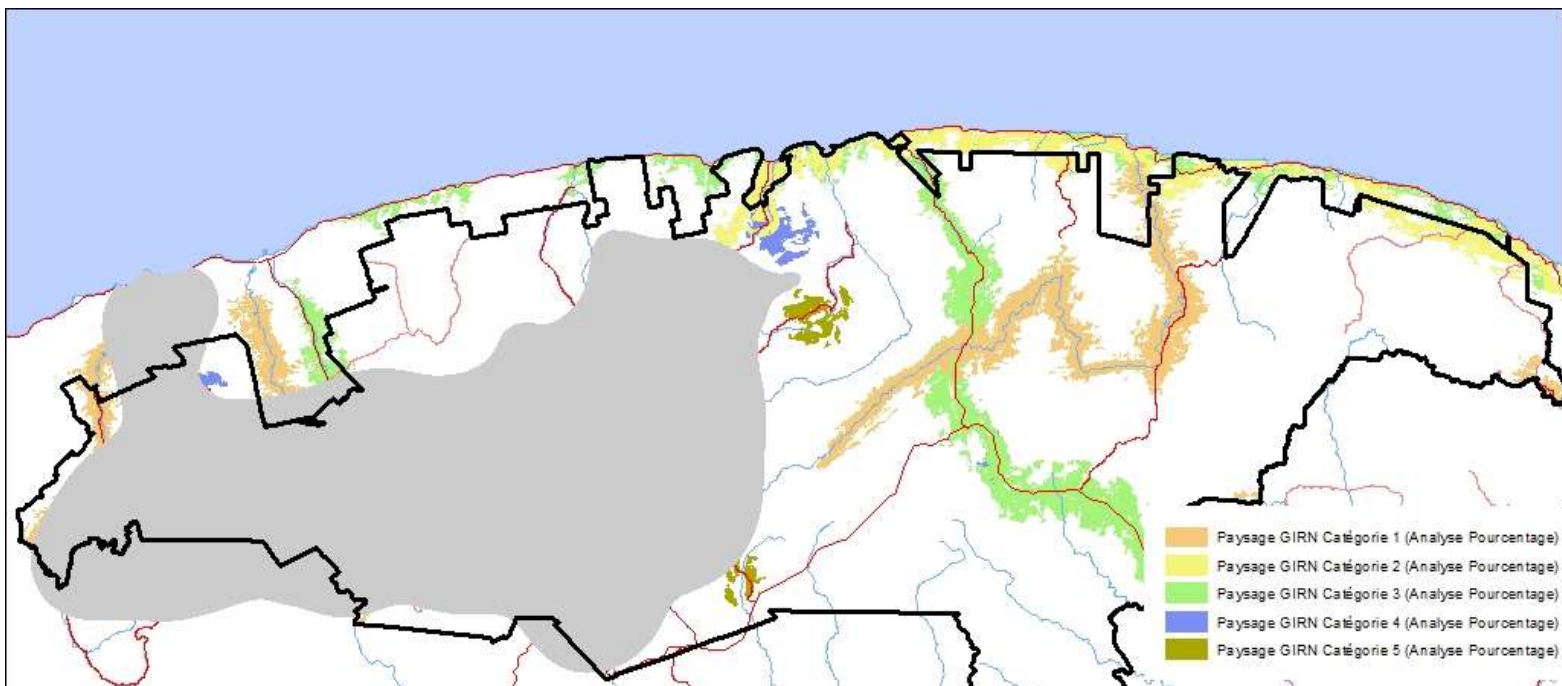
## Plan Spécial – AEC, Grande-Vallée



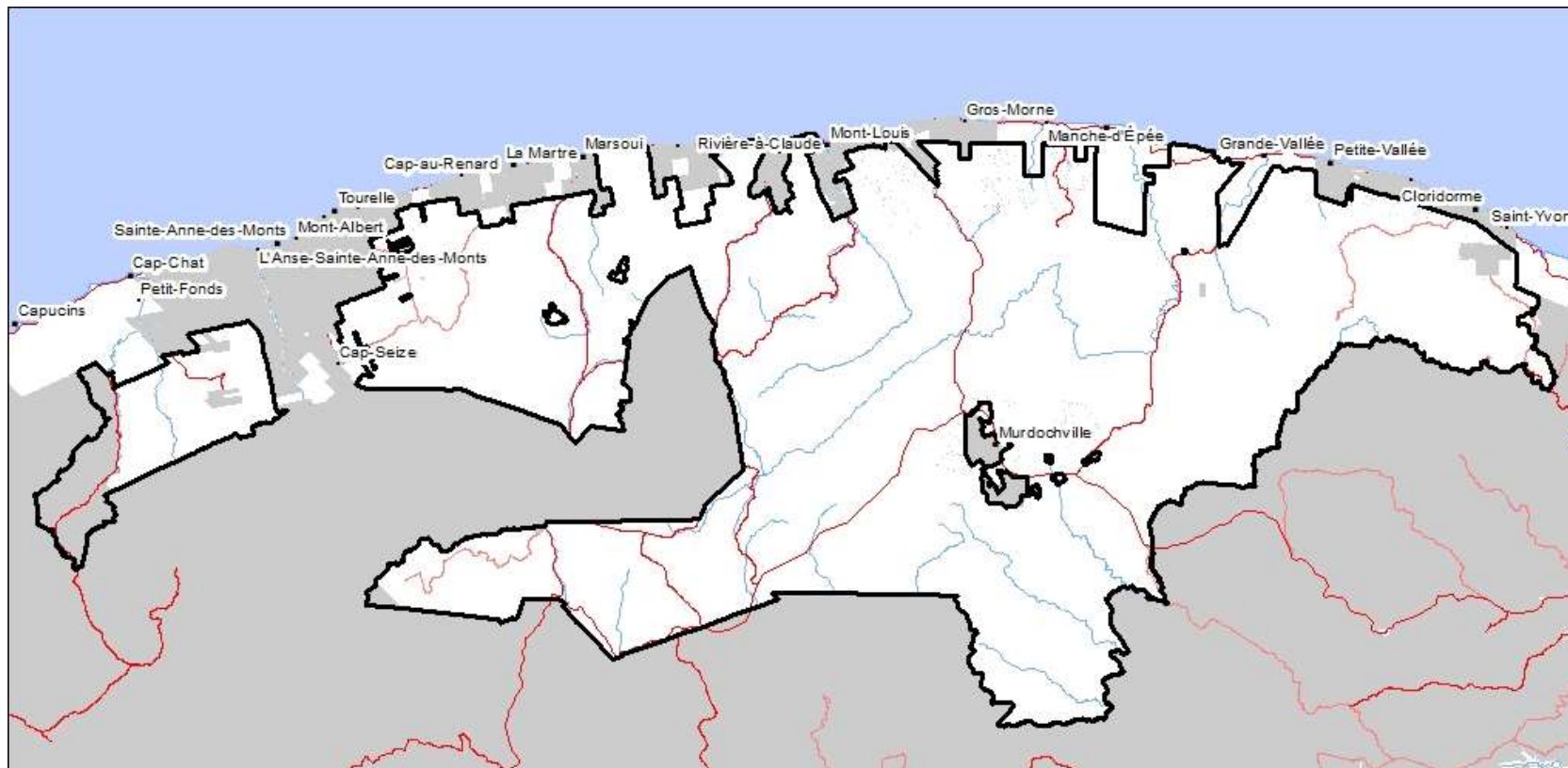


# Plan Spécial – Paysages non conformes au PAFIO

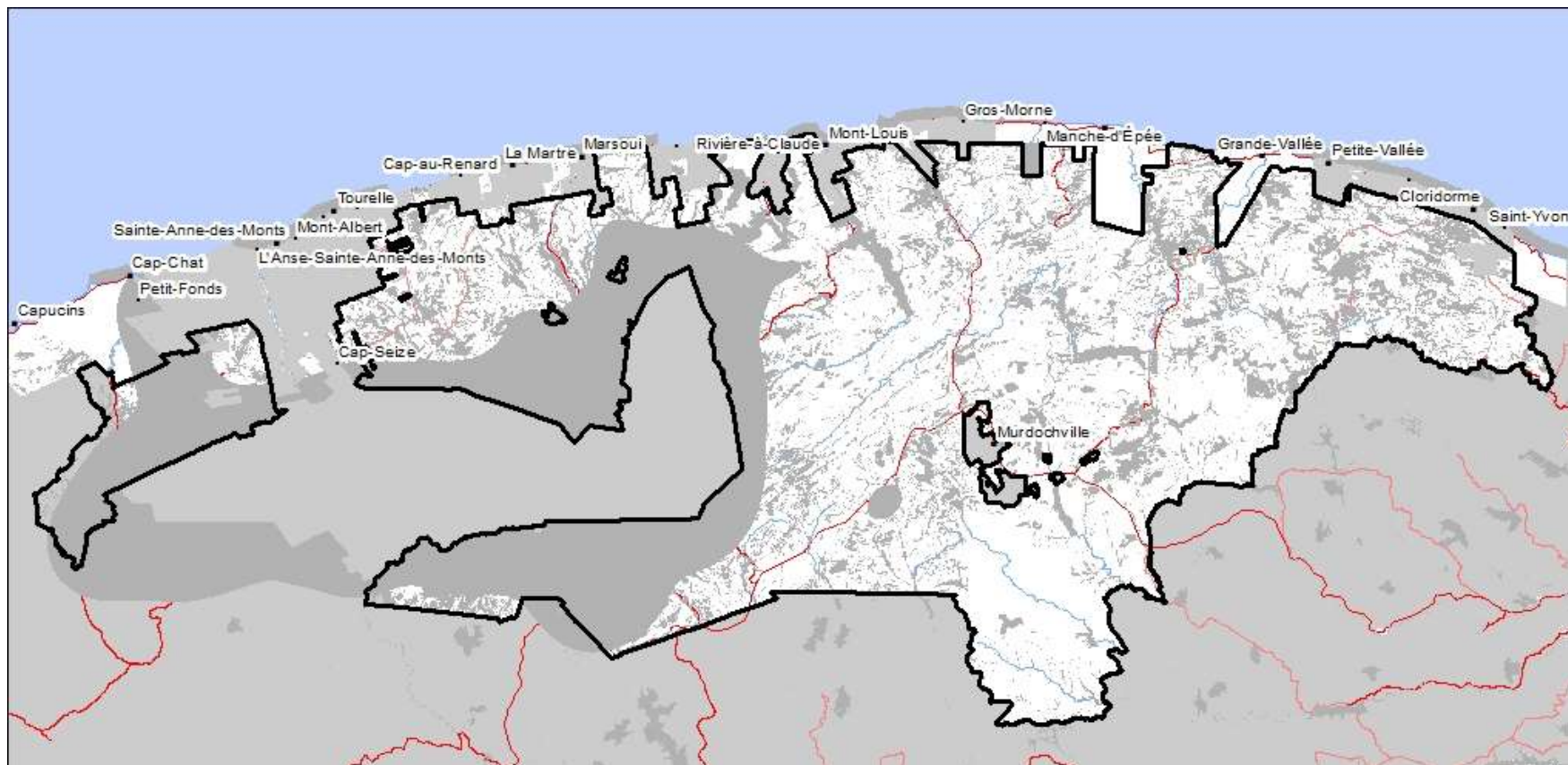
## Qualité visuelle Paysages



## Plan Spécial – Défis de planification

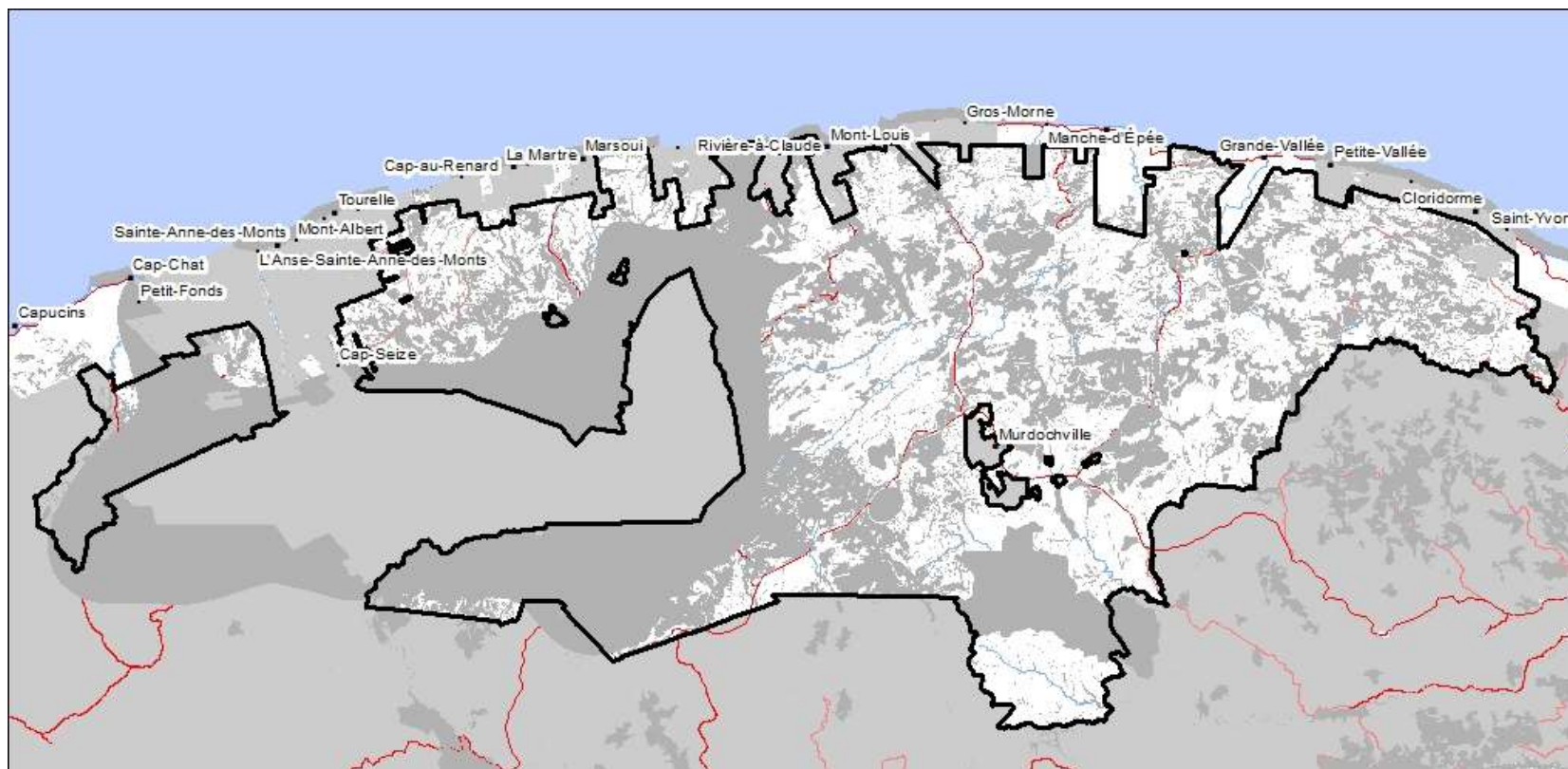


## Plan Spécial – Défis de planification

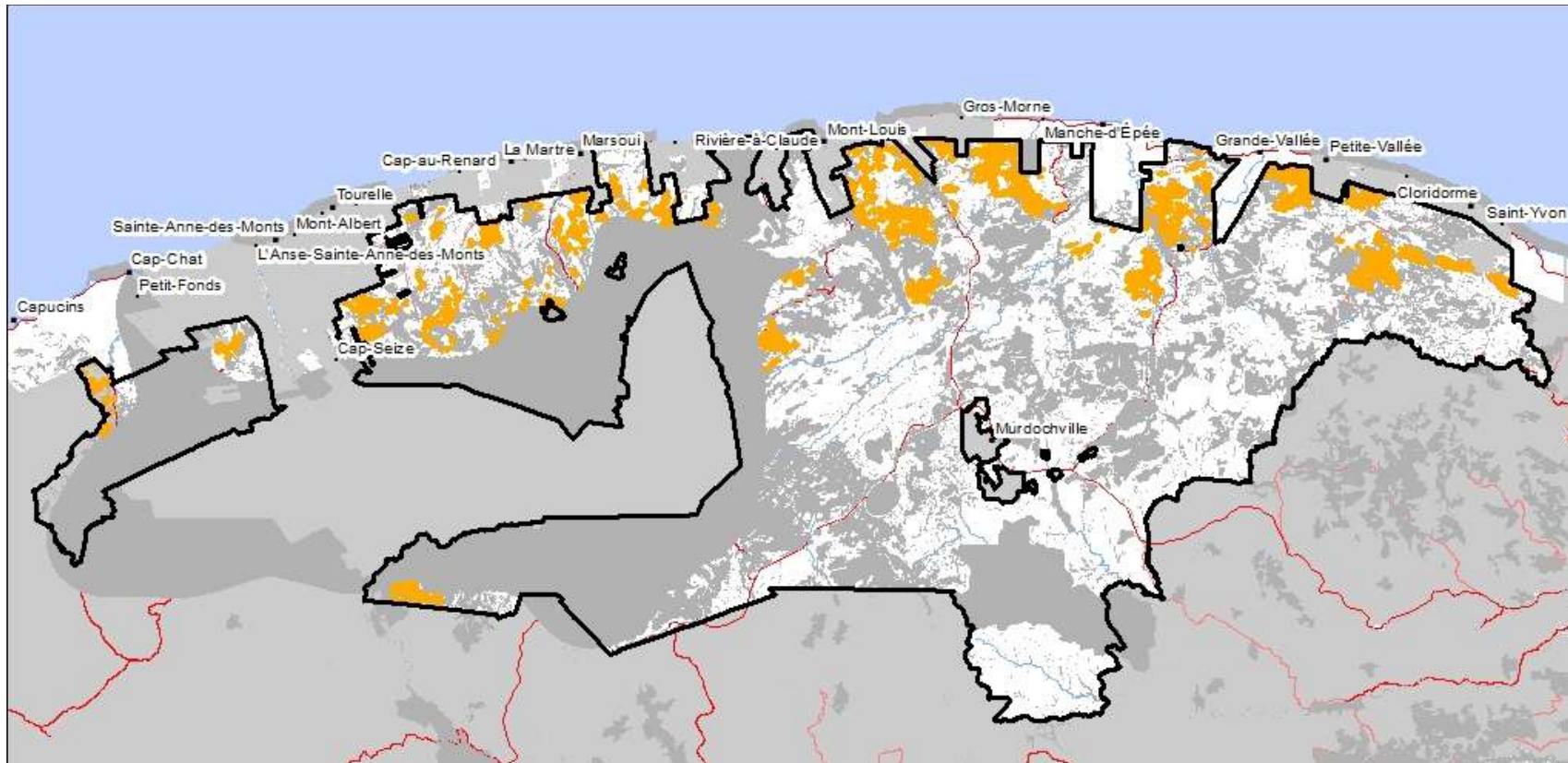




## Plan Spécial – Défis de planification



## Plan Spécial – Défis de planification





# Plan Spécial 2021



Merci!!