

**Table GIRT de l'unité d'aménagement (UA) 111-61**  
**Fiche – Évaluation des solutions possibles**  
**aux préoccupations - PAFIO**

<b>1</b>	<b>LISTE DES PREOCCUPATIONS LIEES A L'ENJEU</b>	
	<b>Document de référence</b>	<b>Personne ou organisme émetteur de préoccupations</b>
	FI_Preoc_PAFIOV4_Soc_Cas__Branche_saumons.pdf	Société Cascapédia
<b>2</b>	<b>PREOCCUPATION</b> <div style="float: right;"> <b>Planification : X</b>  <b>Opérationnelle :</b> </div>	
	<b>Brève description de la préoccupation et des objectifs poursuivis afin de résoudre la problématique ou d'améliorer la situation :</b> <p>Niveau de coupe dans le secteur de la branche saumon. Si toutes les coupes sont réalisées dans un court laps de temps, il risque d'y avoir des répercussions sur la qualité et quantité d'eau dans la rivière.</p> <p><b>Note du demandeur :</b> Cette préoccupation a été soulevée lors de la présentation du PAFIOV3</p> <p><b>Solution proposée par le demandeur :</b> Répartir les coupes sur l'ensemble du bassin et non récolter tout dans un secteur pendant 4-5 ans et ensuite passer à un autre. Ne pas dépasser le maximum permis pour les AEC. Respecter le guide régionale sur le maintien de la qualité visuelle des paysages.</p>	
<b>3</b>	<b>LOCALISATION DE LA PREOCCUPATION</b>	
	<b>Situer brièvement le territoire concerné par la préoccupation :</b>	
	<b>Carte jointe :</b> <b>Oui</b> <input checked="" type="checkbox"/> <b>Non</b> <input type="checkbox"/>	
<b>4</b>	<b>ENJEU</b>	
	Qualité du milieu aquatique Qualité visuelle des paysages	
<b>5</b>	<b>OBJECTIF</b>	
	Protéger les milieux aquatiques, riverains et humides en améliorant les interventions forestières et l'aménagement du réseau routier	
<b>6</b>	<b>ÉLÉMENTS DE SOLUTION EN VIGUEUR OU A VENIR</b>	
	<b>Identifier les objectifs gouvernementaux et régionaux, les mesures, les modalités, etc. qui affectent l'enjeu (LADTF, SADF, PATP, PRDIRT, RADE, FSC, ententes d'harmonisation, etc.) :</b> VOIC, SADF, RNI	
<b>7</b>	<b>SOLUTIONS POTENTIELLES</b>	
	<b>Identifier des mesures, des modalités ou des actions pour solutionner l'enjeu et documenter les principaux avantages ou inconvénients pour chacune des solutions (évaluation des impacts des solutions possibles) :</b>	

Solution 1 : Respecter les balises d'aménagement convenues en matière de protection du milieu aquatique (AEC) et de protection des paysages. Tenter d'étaler les coupes sur un certain nombre d'années.

## 8 SOLUTION PRECONISEE PAR LA TABLE

**Identifier parmi les éléments de solutions potentielles ceux qui sont préconisés par la Table :**

Respecter les balises d'aménagement convenues en matière de protection du milieu aquatique (AEC) et de protection des paysages.

## 9 CONSIDERATIONS IMPORTANTES ET AUTRES COMMENTAIRES

**Consignation des considérations et des autres commentaires importants que la Table désire retenir au sujet de cet enjeu :**

Le ministère planifie les coupes dans le respect des VOIC (AEC et entente paysage) mais également en fonction de la disponibilité de forêt mature, des cibles reliées à la stratégie d'aménagement (p.ex. contrainte paysage, sapinière) ainsi que de la vulnérabilité des sapinières reliée à l'explosion des populations de TBE. Le corridor de la Cascapédia s'inscrit exactement dans cette description.

Il importe également de noter que la majorité de ces secteurs sont à l'extérieur des zones prévues être arrosées par la SOPFIM (protection contre la TBE). Ce sont donc des peuplements à haut risque de mortalité à court terme.

Un certains étalement des coupes est déjà réalisé et envisagé (planification brute) jusqu'en 2018.

2013 : 218 ha

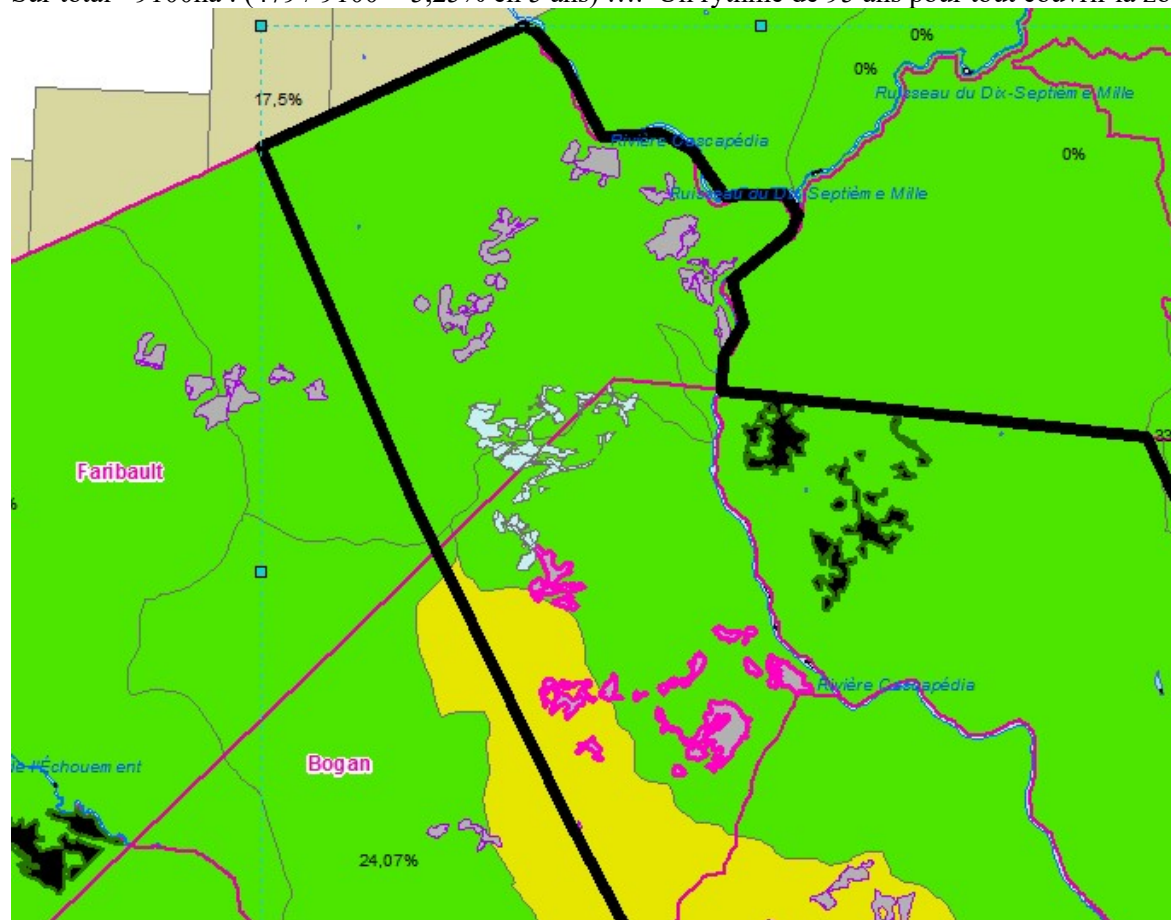
2014 : 90 ha

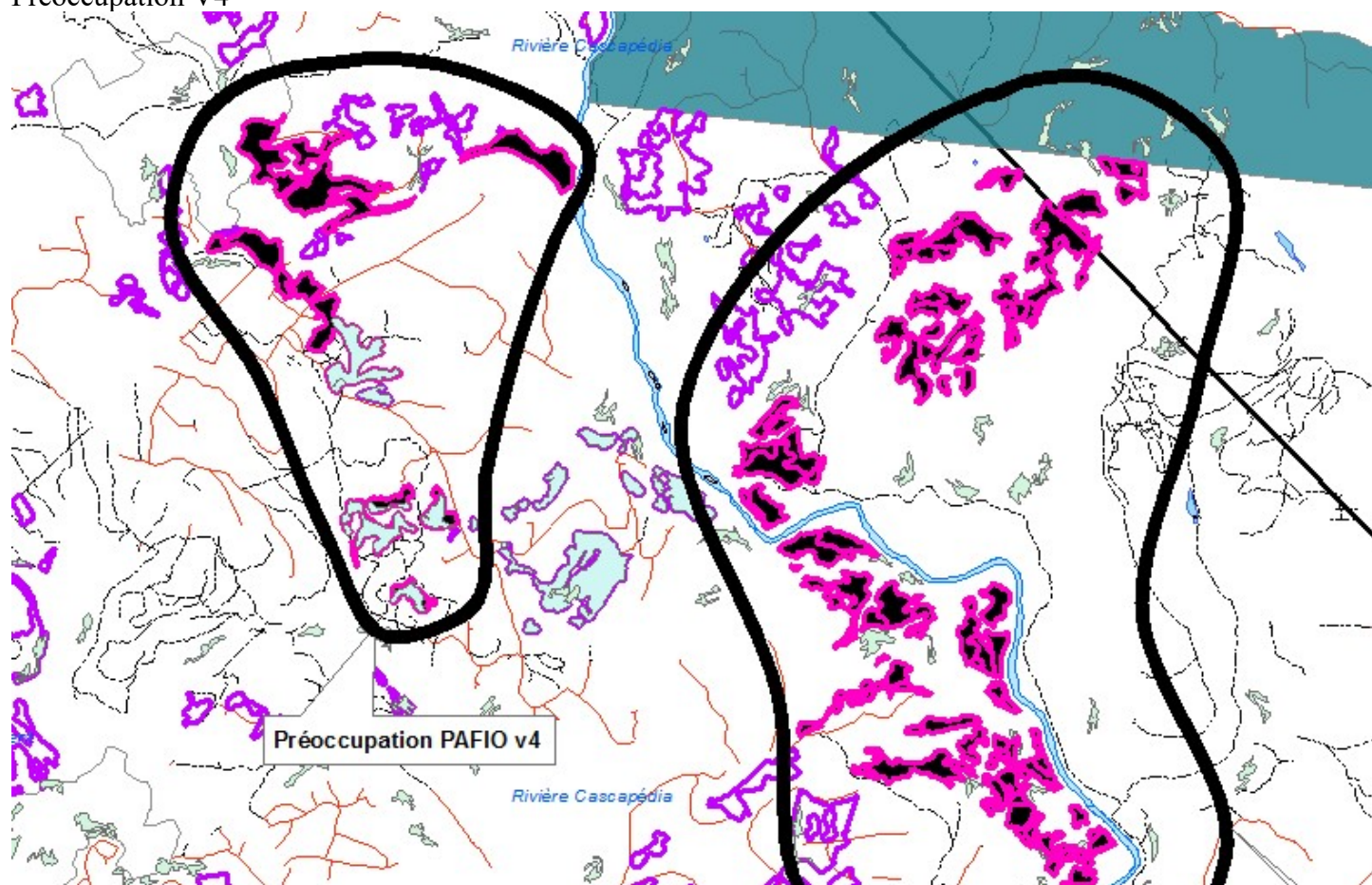
2015 : 93 ha

2016 : 78 ha

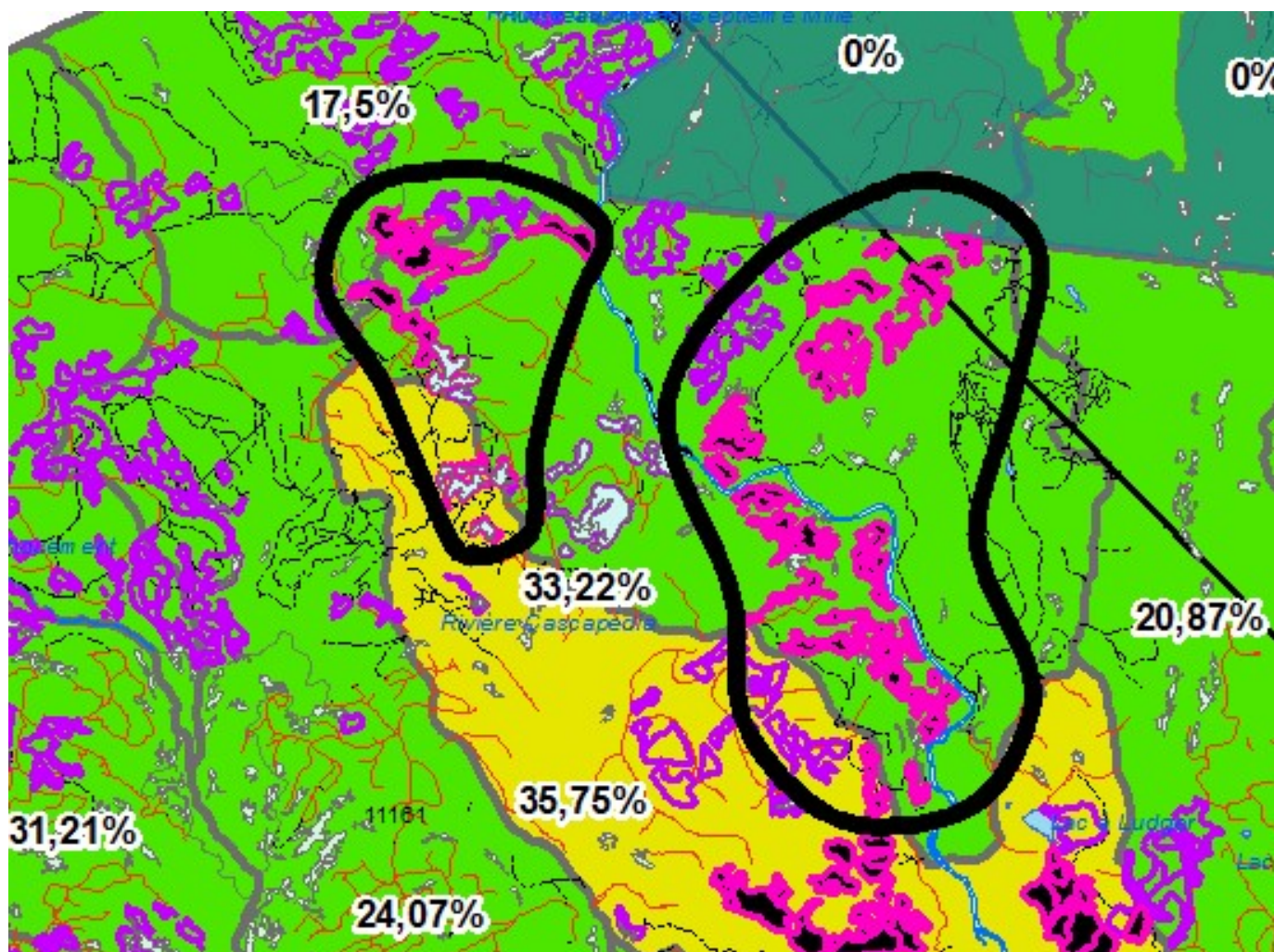
2017 : 0 ha

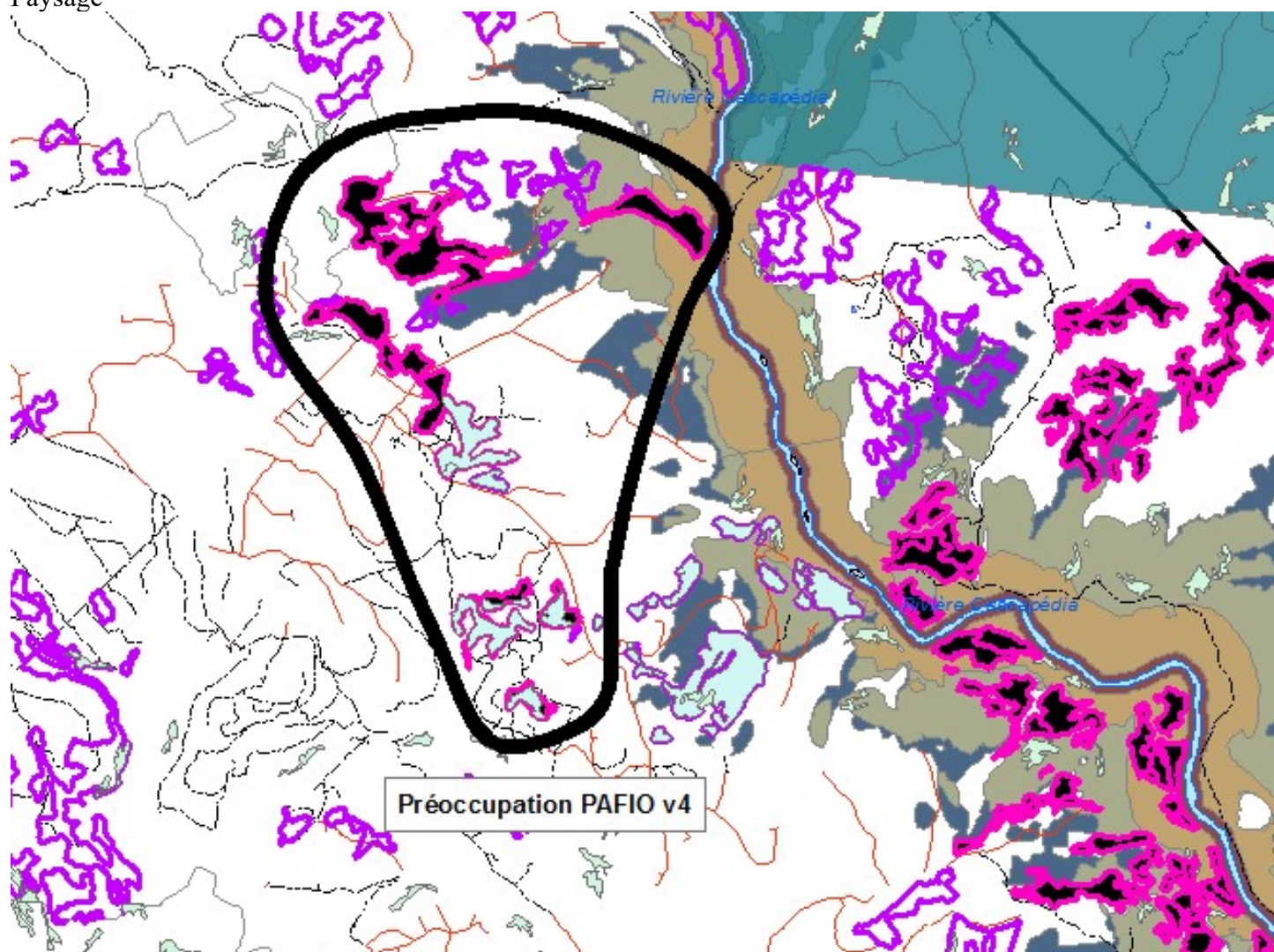
Sur total >9100ha :  $(479 / 9100 = 5,25\%$  en 5 ans) .... Un rythme de 95 ans pour tout couvrir la zone.



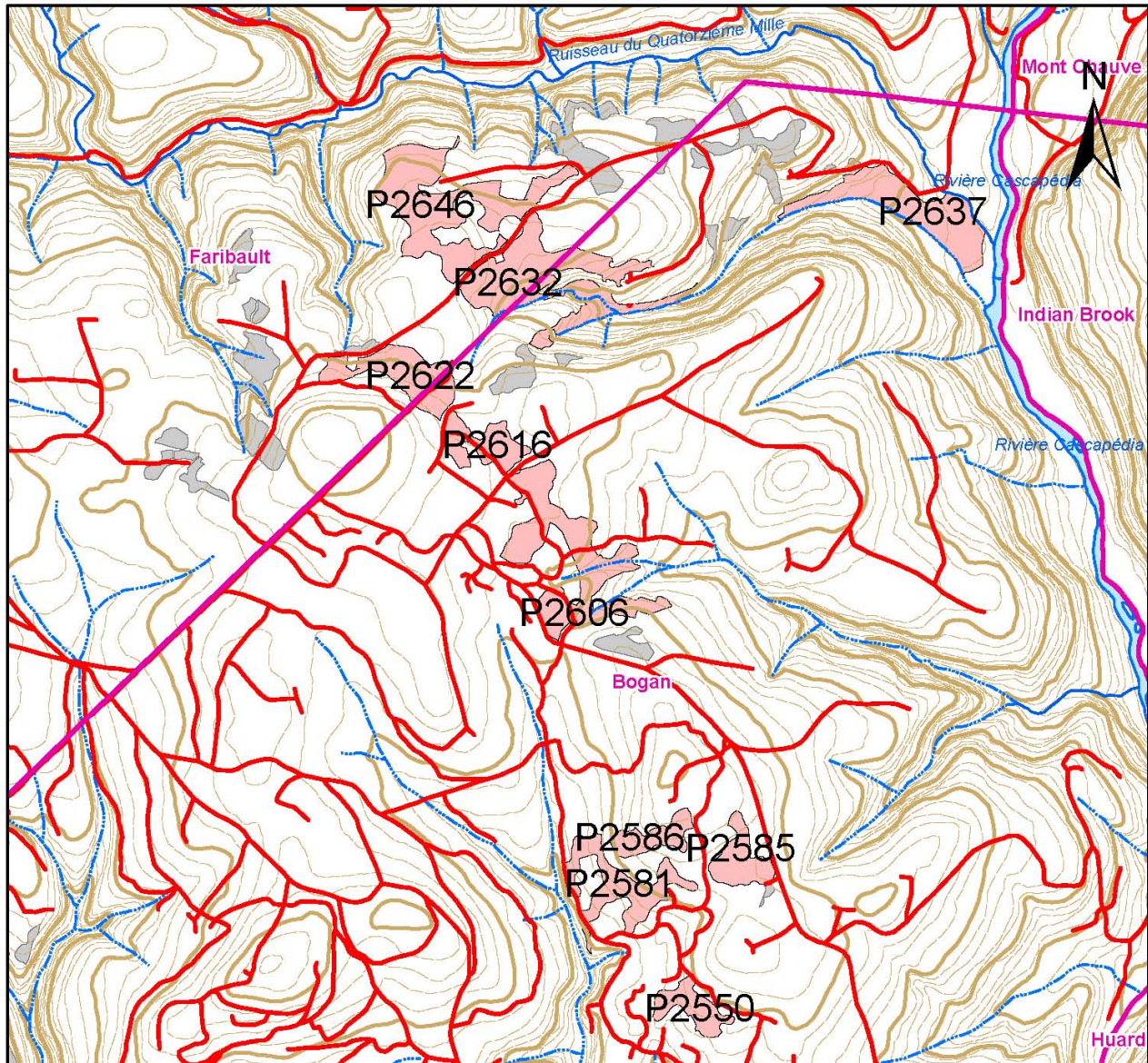












### Légende

- Chantier
- Chemins
- Cours d'eau
- Cours d'eau intermittent

### Lacs et rivières

#### DESCRIPTION

- Cours d'eau
- Lac
- Courbe maîtresse
- Courbe intermédiaire

### Polygone

- 
- P2550; P2581; P2585; P2586; P2606; P2616; P2622; P2632; P2637; P2646

1:30 000

**Forêts, Faune  
et Parcs**

**Québec**

