

Tordeuse des bourgeons de l'épinette: saison 2024

Rencontre TLGIRT
Gaspésie
28 mai 2024

Cédric Fournier, ing.f, M.Sc.
Direction de la protection des forêts

Votre
gouvernement 

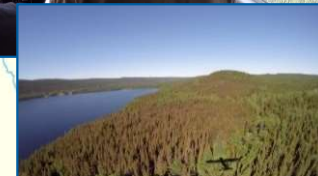
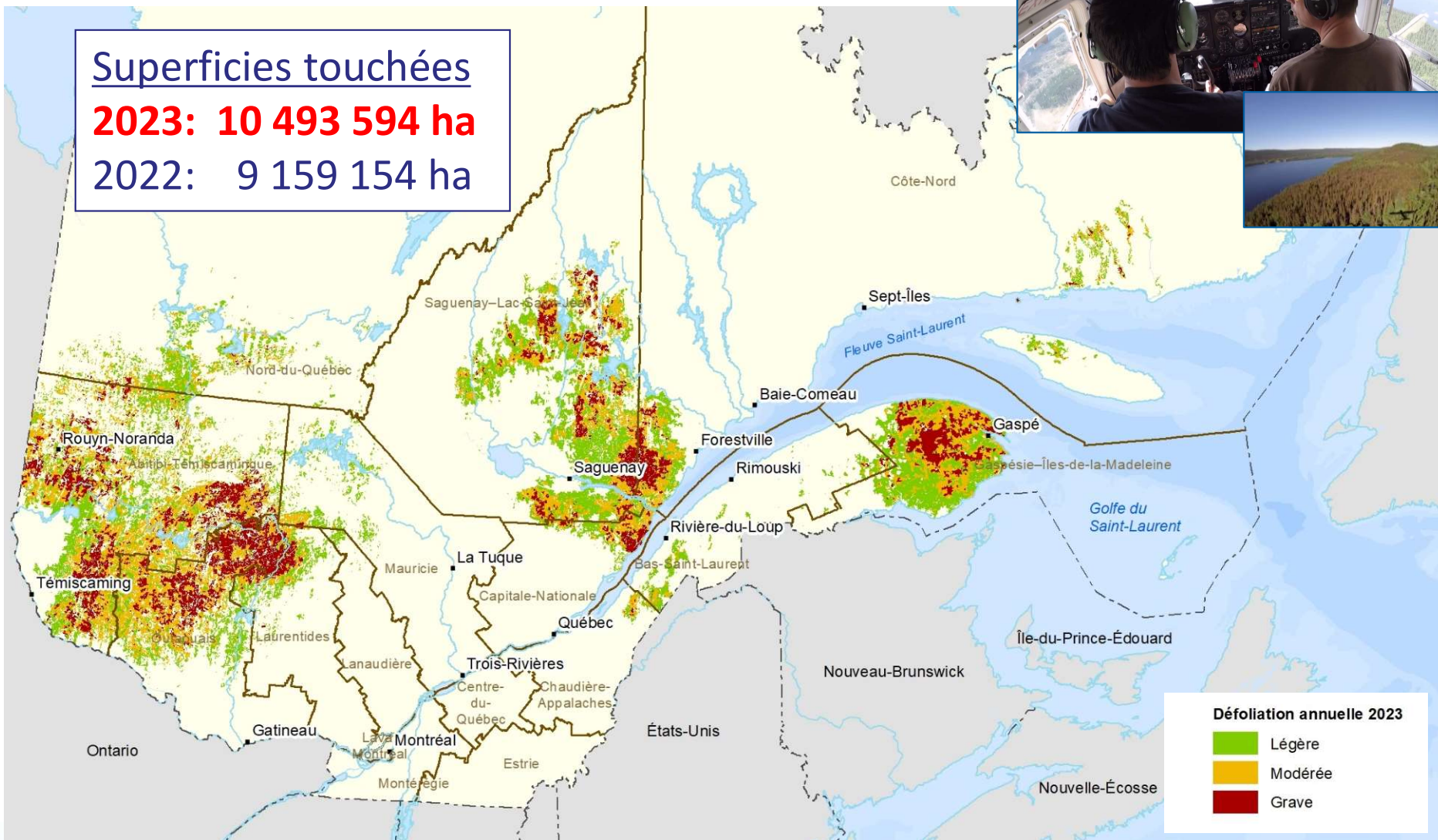
Québec 

État de situation TBE 2023

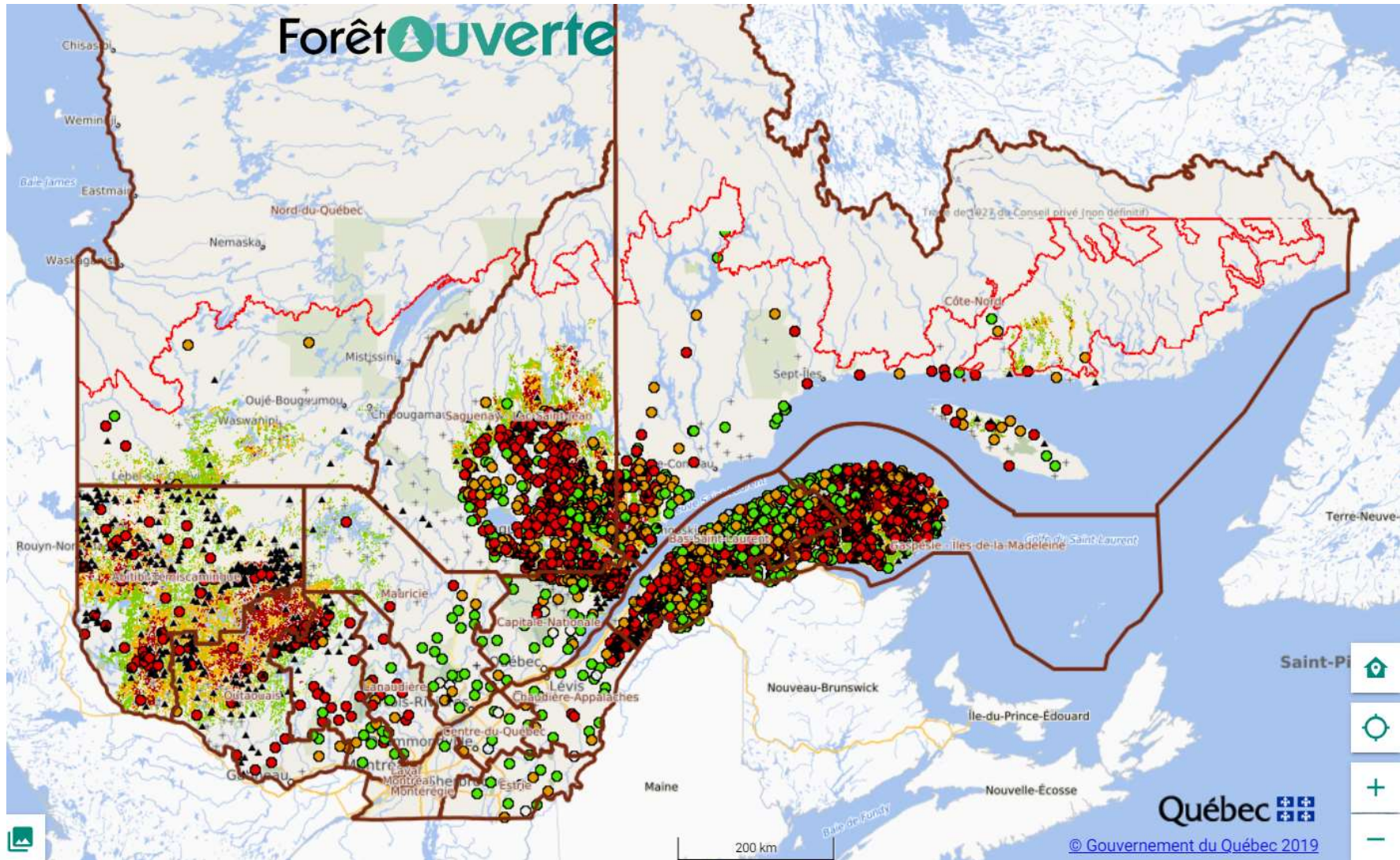
Superficies touchées

2023: 10 493 594 ha

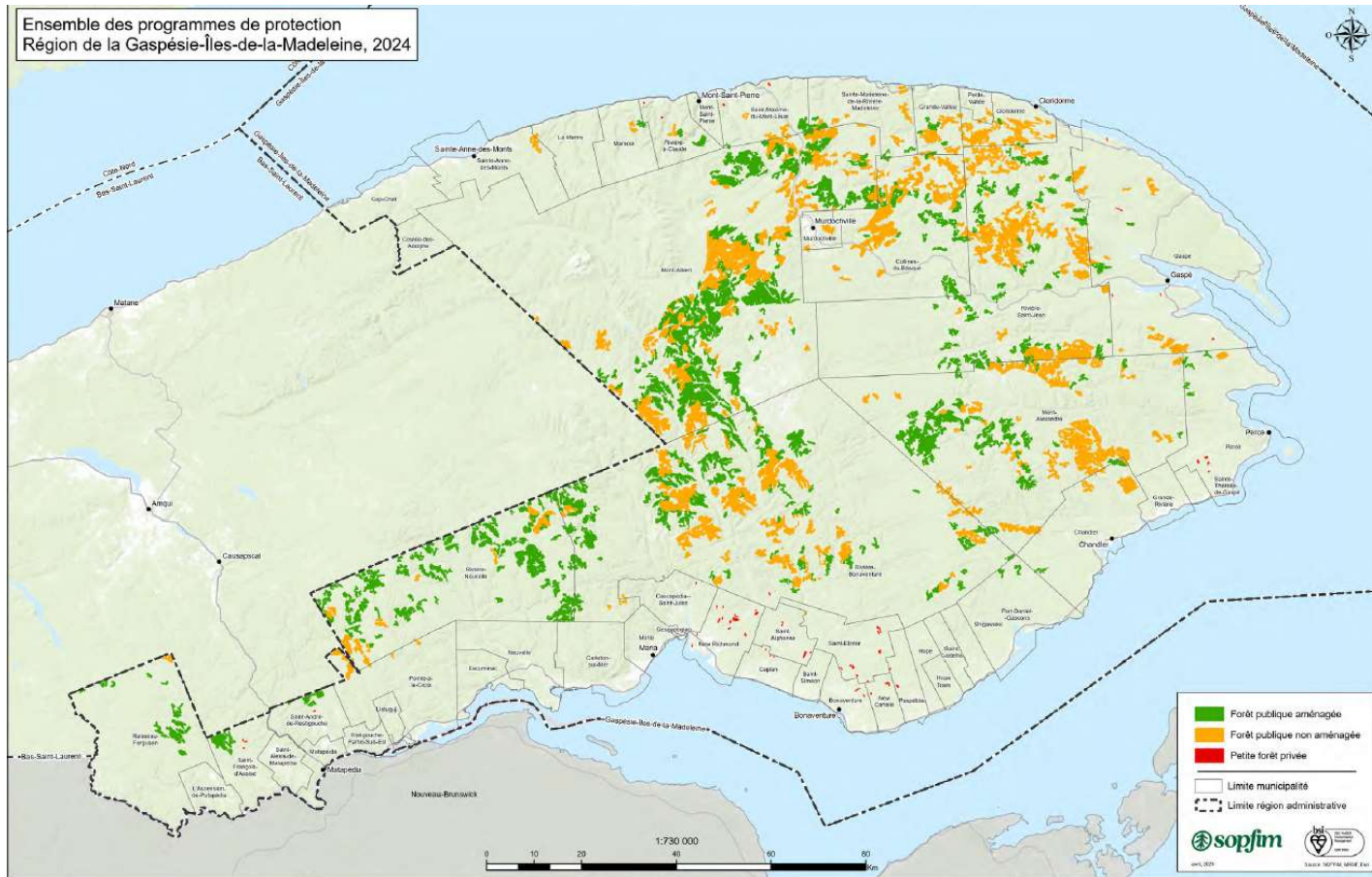
2022: 9 159 154 ha



Prévision des populations (L2) 2024

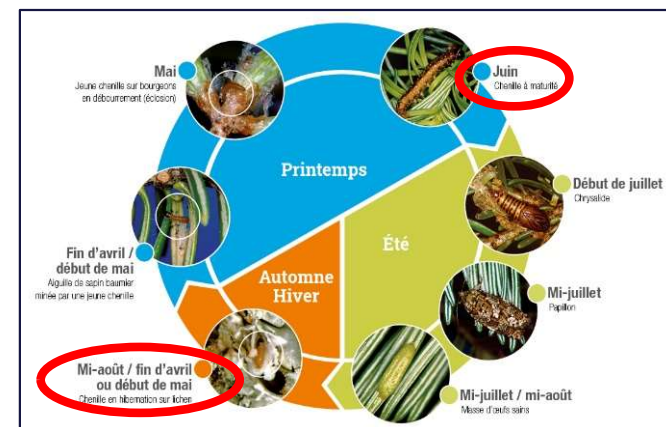


Prescriptions SOPFIM 2024



- Région Gaspésie-Îles-de-la-Madeleine: environ 197 000 ha
 - <https://sopfim.qc.ca/informations-lutte-contre-insectes-ravageurs/documentation/>

Pulvérisations aériennes 2024 (calendrier MRNF-SOPFIM)



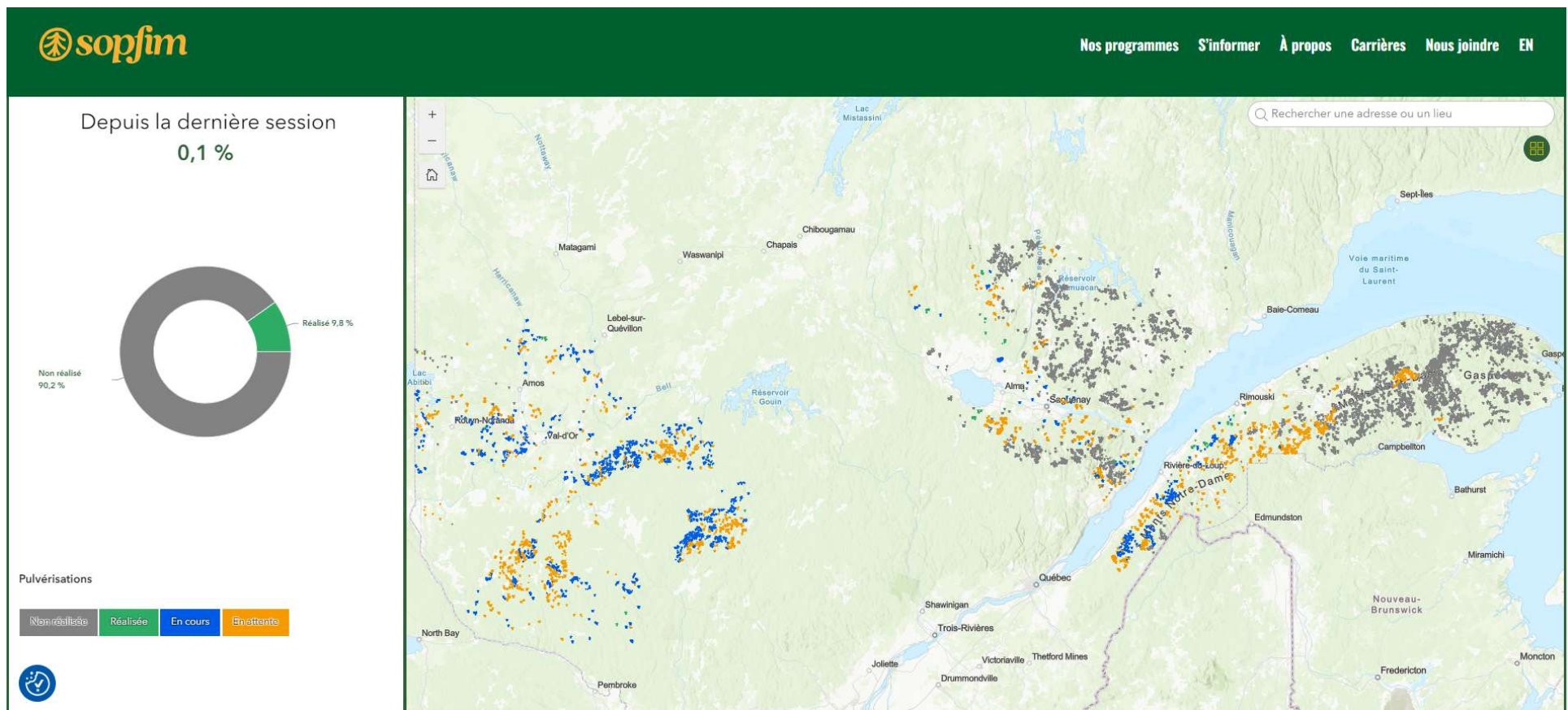
| Calendrier | Étapes |
|------------------------|--|
| Juin - Août 2023 | Survol aérien MRNF |
| Juillet – Août 2023 | Mise à jour des aires admissibles (publique et privée) |
| Août – Décembre 2023 | Plan de sondage L2, récoltes branches et extraction, préparation des prescriptions |
| Janvier – Février 2024 | Réception et validation des prescriptions par le SOR |
| Avril 2024 | Approbation du plan d'intervention par le MRNF |
| Avril - Mai 2024 | Formation blocs, missions d'arrosage et installation des bases et validation des populations |
| Mai - Juin 2024 | Opérations arrosages |

Informations à partager

- Données TBE à visualiser:
 - <https://www.foretouverte.gouv.qc.ca/>
- Questions/réponse sur la TBE:
 - <https://mffp.gouv.qc.ca/les-forets/protection-milieu-forestier/epidemie-de-la-tordeuse-des-bourgeons-de-lepinette/questions-frequentes/>
- Fiche régionale:
 - <https://mffp.gouv.qc.ca/documents/forets/protection/RA-Feuillet-TBE-Gaspesie-Iles.pdf>
- Avis publics et communiqué de presse
 - Hebdomadaires locaux
 - https://mffp.gouv.qc.ca/wp-content/uploads/TBE_avis-publics2024.pdf
 - Site MRNF et médias sociaux

Informations à partager

- Site SOPFIM:
 - <https://sopfim.qc.ca/>



Merci de votre attention !

Québec  Ministère des Forêts, de la Faune et des Parcs  Nous joindre English

Ministère Forêts Faune Parcs

Accueil > Forêts > Protection du milieu forestier > Épidémie de la tordeuse des bourgeons de l'épinette

Épidémie de la tordeuse des bourgeons de l'épinette

Une **épidémie de la tordeuse des bourgeons de l'épinette** sévit actuellement dans certaines régions du Québec. Le Ministère suit l'évolution des populations de la tordeuse de près, tant dans les forêts publiques que privées, et intervient pour minimiser les effets négatifs de l'épidémie. Il effectue entre autres les interventions suivantes :

- **Récolte préventive** : récolte des peuplements les plus vulnérables avant l'épidémie et des peuplements endommagés, mais vivants, pendant l'épidémie;
- **Récupération** : récolte de peuplements ayant une proportion variable d'arbres morts;
- **Modulation des traitements sylvicoles** : gestion des risques d'utilisation de certains traitements en période épidémique;
- **Lutte directe** : arrosages d'insecticide biologique en partenariat avec la [SOPFIM](#) et dans des aires admissibles à la protection.

Depuis 2006, le rythme de propagation s'est accéléré, principalement dans les régions de la Côte-Nord, du Saguenay-Lac-Saint-Jean, de l'Abitibi-Témiscamingue, du Bas-Saint-Laurent et de la Gaspésie-Îles-de-la-Madeleine. Les autres régions touchées par la tordeuse sont le Nord-du-Québec, la Capitale-Nationale, la Mauricie, les Laurentides et l'Outaouais. Le Ministère met à la disposition des décideurs, des aménagistes et des sylviculteurs des outils pour les aider à prendre des décisions éclairées à l'égard de leurs interventions en forêt dans le contexte de l'épidémie actuelle.

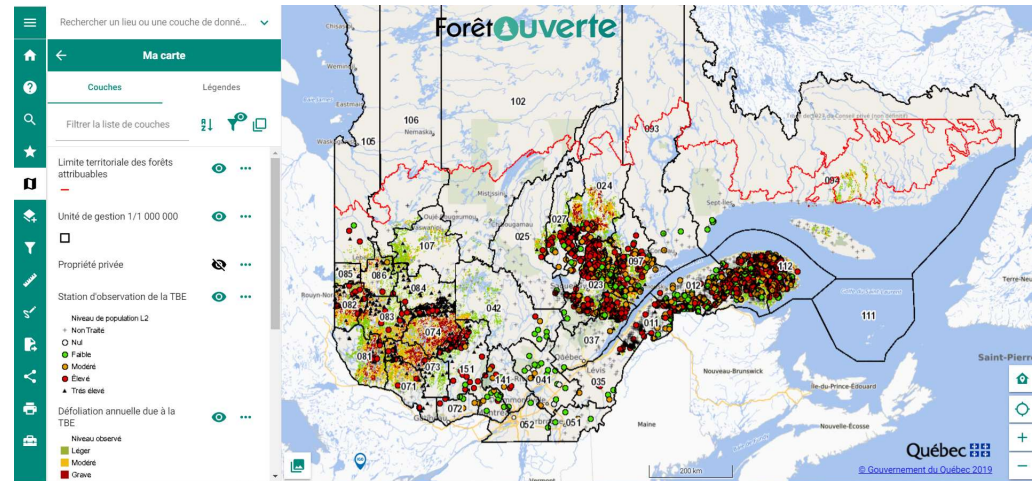
Forêt privée

- [Programme de protection contre la tordeuse des bourgeons de l'épinette pour la petite forêt privée](#)
- [L'épidémie de la tordeuse des bourgeons de l'épinette et mon boisé](#) (2014)
- [L'aménagement forestier dans un contexte d'épidémie de la tordeuse des bourgeons de l'épinette](#) - Guide de référence pour moduler les activités d'aménagement dans les forêts

ACCÈS DIRECT FORÊTS

- Accès aux données gratuites
- Cartes et plans
- Carrefour Forêts
- Foire aux questions
- Mois de l'arbre et des forêts
- Mon arbre à moi
- Permis et autorisations
- Produits et services en ligne
- Publications
- Vocabulaire

PULVÉRISATIONS AÉRIENNES 



<https://mffp.gouv.qc.ca/les-forets/protection-milieu-forestier/epidemie-de-la-tordeuse-des-bourgeons-de-lepinette/>

<https://www.foretouverte.gouv.qc.ca/>