



Consultation

Projets potentiels de fermeture de chemin dans l'habitat du caribou montagnard de la Gaspésie

Région de la Gaspésie—Îles-de-la-Madeleine

DGFo-11

Février 2025

Les objectifs de la rencontre

Présenter un état de situation sur la gestion de la voirie forestière, plus spécifiquement dans la zone de restauration de l'habitat du caribou (ZHR)

Partager les orientations, les intrants et les résultats du processus de planification visant la fermeture de chemins

Les sujets abordés



- **Contexte du projet**
- Présentation de la démarche menant à la sélection des chemins à proposer en fermeture
- Présentation des chemins potentiels à proposer en fermeture – consultation pour 2025
- Les prochaines étapes
- Divers et questions

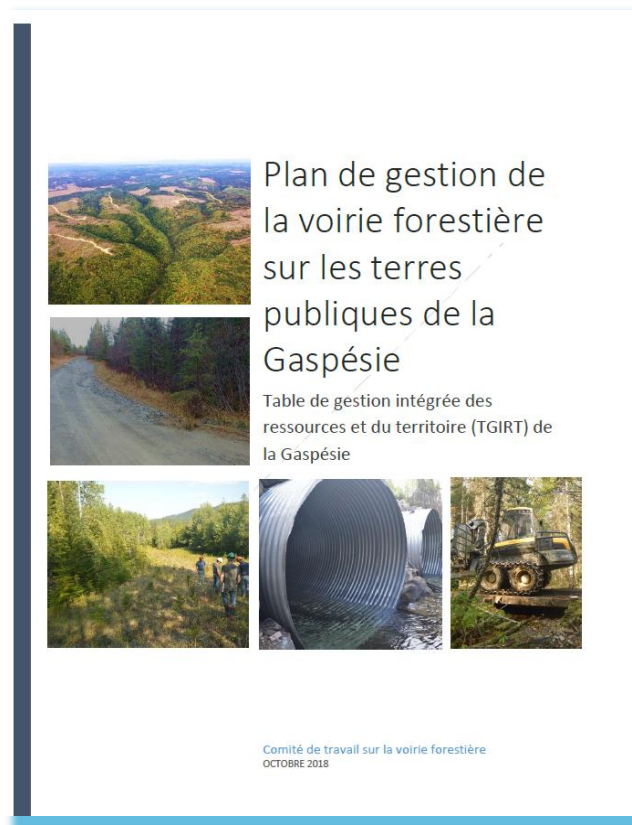
Plan de gestion de la voirie forestière

Plan de gestion de la voirie forestière

La **Table de gestion intégrée des ressources et du territoire (TGIRT)** a mis en place un comité de travail en **2016** ayant pour mandat de collaborer **avec le ministère des Forêts, de la Faune et des Parcs (MFFP)** pour élaborer un plan de gestion de la voirie forestière pour la région

Rapport produit en **2018** utilisant une approche par enjeux et solutions a été retenue. Deux enjeux principaux et les sous-enjeux associés

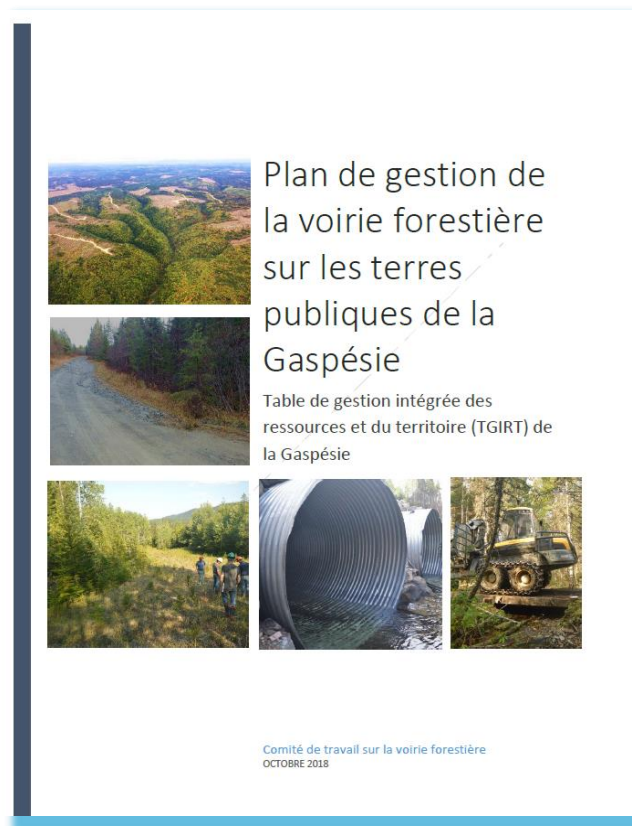
- **Enjeux de la qualité de l'habitat aquatique**
 - Apport de sédiments
 - Entrave à la libre circulation du poisson
- **Enjeux de la fragmentation du couvert forestier**
 - Perte de forêt d'intérieur
 - Perturbation de l'habitat du caribou
 - Perte de superficie forestière



Plan de gestion de la voirie forestière

8 solutions ont été ciblées par le comité

- **Fermeture de chemins : chemins existants**
- Fermeture de chemins : nouveaux chemins dont la fermeture est planifiée
- Retrait et remplacement de traverses de cours d'eau problématiques pour l'habitat aquatique
- Utilisation de traverses de cours d'eau amovibles
- Optimisation de la planification du réseau routier
- Optimisation de l'entretien des chemins et des traverses de cours d'eau
- Sensibilisation des utilisateurs aux enjeux de qualité du milieu aquatique et de fragmentation du couvert forestier
- Innovations en matière de traverses de cours d'eau



Mise en action de la solution 1

Fermeture de chemins existants

Cette solution consiste à condamner l'accès à un chemin, à en démanteler la mise en forme, au besoin, puis à favoriser la reconstitution du couvert forestier en réalisant des travaux de remise en production, comme l'ameublissement de la surface de roulement suivi ou non d'un reboisement

Par l'influence et l'impact des chemins forestiers sur le caribou, **les chemins situés dans l'aire de répartition du caribou** ont été **ciblés prioritaires** dans le plan de gestion de la voirie forestière



Plan de gestion de la voirie forestière sur les terres publiques de la Gaspésie



Table de gestion intégrée des ressources et du territoire (TGIRT) de la Gaspésie



Comité de travail sur la voirie forestière
OCTOBRE 2018

Tronçons de chemins ciblés

- Chemin problématique pour le maintien de la qualité de l'habitat aquatique et inutilisé suite à la construction d'une voie de contournement
- Chemin situé dans l'aire de répartition du caribou ¹
- Chemin traversant ou situé près de la limite d'un territoire faunique structuré
- Chemin traversant ou situé près d'une aire protégée
- Chemin situé dans un COS où le maintien de blocs compacts est problématique
- Chemin sans issue (sans embranchement secondaire)

Mise en action

Début des premiers bancs d'essais en 2017 par la TGIRT

Travaux de fermetures de chemins existants :

- 2017 : Chemin St-Louis Km 16 et 19
- 2018 : Ruisseau Isabelle et Rocky
- 2020 : Vallières Projet 1
- 2021 : Vallières Projet 2
- 2022 : Parc de la Gaspésie
- 2023 : Secteur BSL



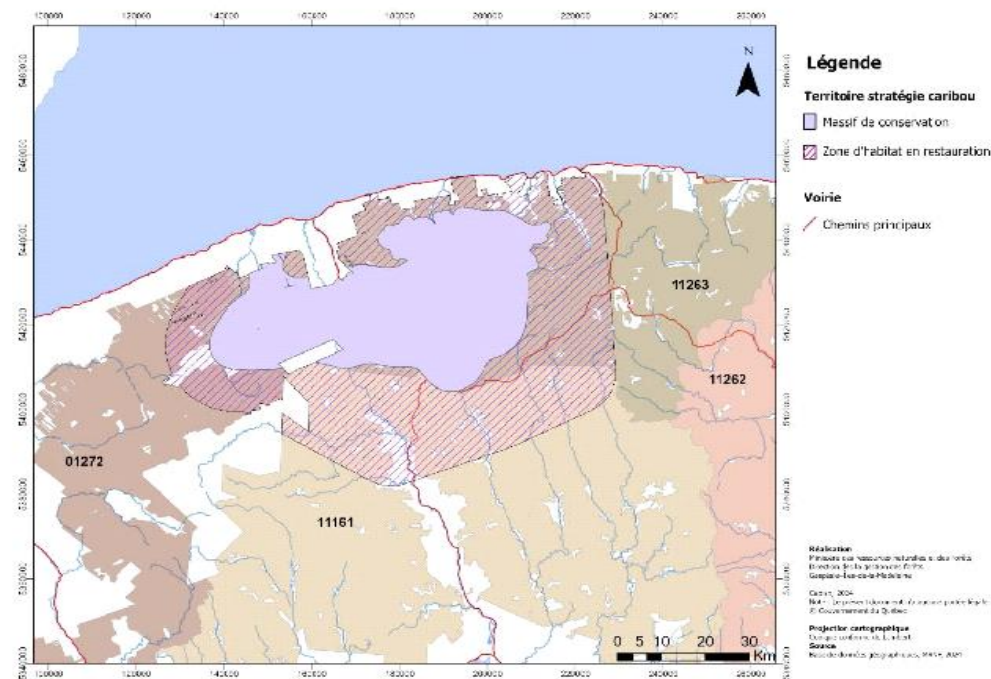
La suite pour 2025...

Poursuite des travaux du plan de gestion de la voirie selon les orientations

Alignement avec les orientations du plan spécial de récupération des bois de chablis et de TBE dont la consultation s'est terminée le 22 décembre 2024

Alignement avec les actions potentiellement mises de l'avant dans le projet pilote du caribou montagnard de la Gaspésie dont la consultation s'est terminée le 31 octobre 2024

Territoire ciblé par le projet pilote pour la population de caribous montagnards de la Gaspésie



Les sujets abordés

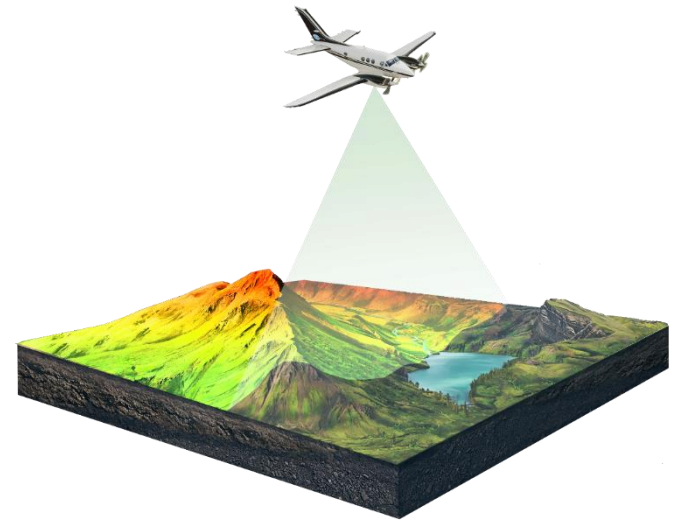


- Contexte du projet
- Présentation de la démarche menant à la sélection des chemins à proposer en fermeture
- Présentation des chemins potentiels à proposer en fermeture – consultation pour 2025
- Les prochaines étapes
- Divers et questions

Première étape : Évaluation du réseau

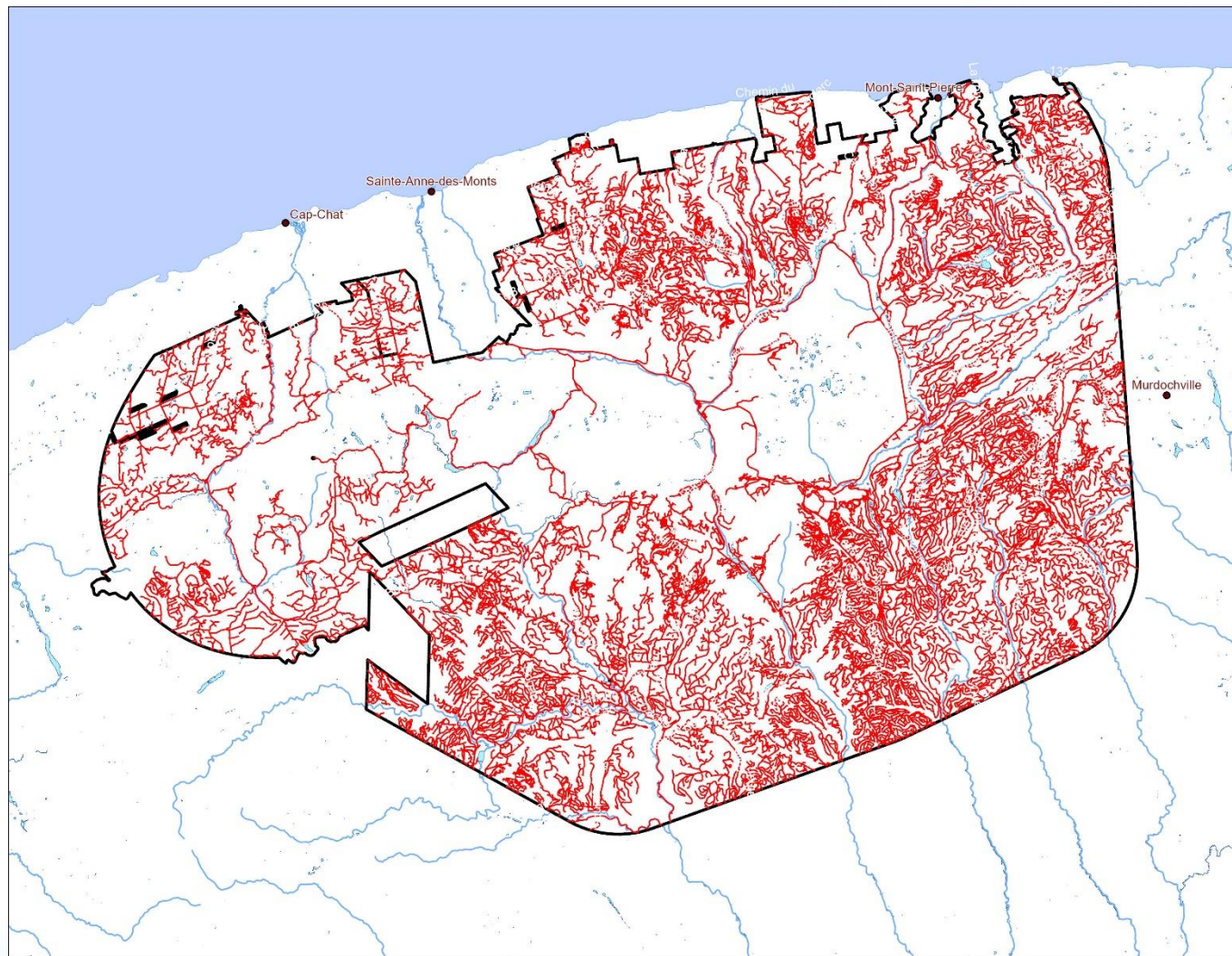
Deux couches d'informations sur le réseau routier dans l'habitat du caribou

- Routard : Réseau issu de la planification annuelle
- LIDAR : Détection par laser aéroporté



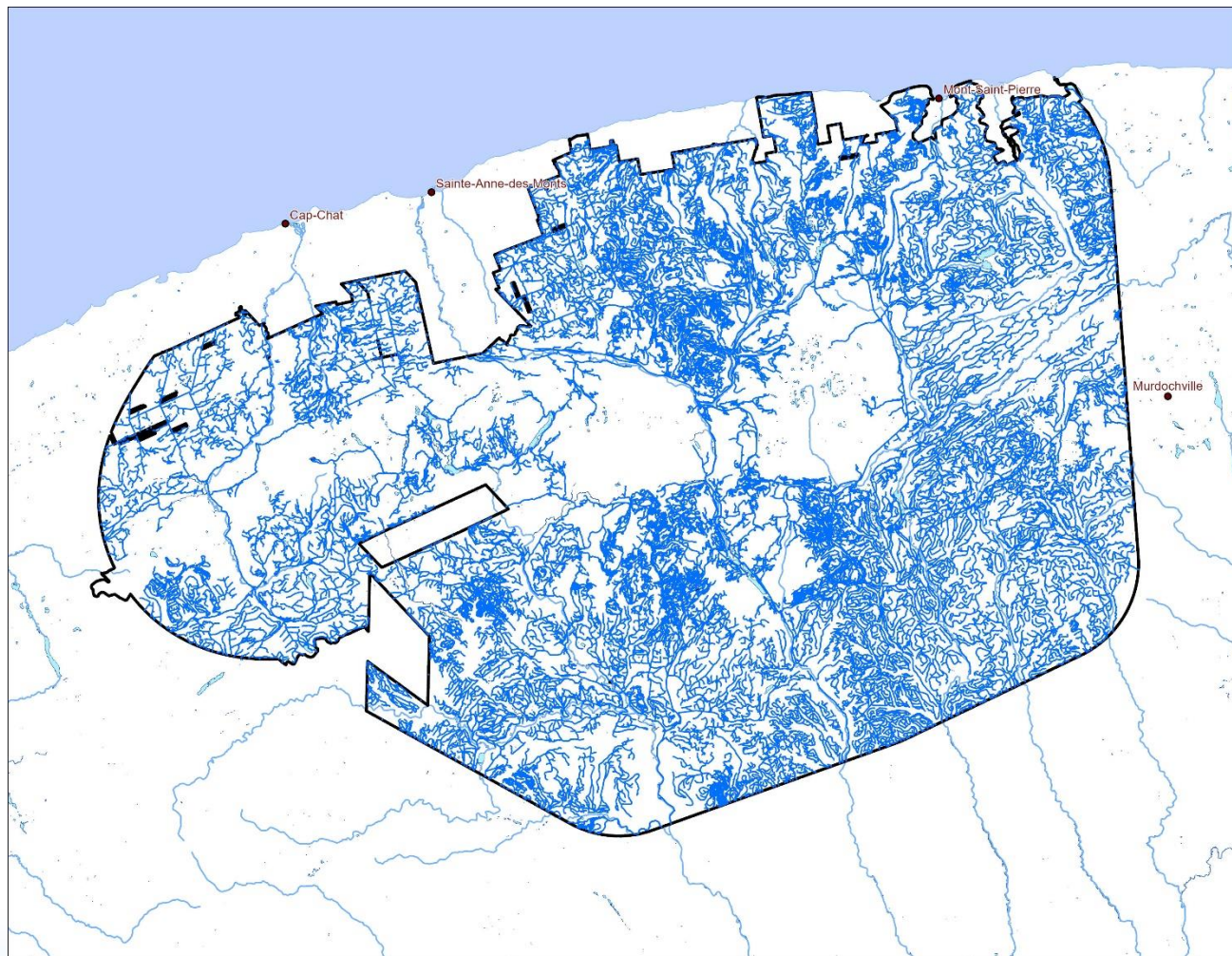
Routard

- Mise à jour en continu avec la planification annuelle
- Identification par photo-interprétation
- Retrait de chemins jugés impraticables



LIDAR

- Analyse produite à partir des données de 2018 à 2020
- Analyse en collaboration avec le CERFO
- Analyse produite avec l'intelligence artificielle et validée par photo-interprétation



Deuxième étape de sélection

Critères des chemins à maintenir :

1. Chemins principaux stratégiques
2. Chemins menant à un usage forestier indiqué dans les couches d'informations numériques
3. Chemins menant à des aires d'intensification de la production ligneuse hors du massif de conservation
4. Tous les types de sentiers avec droit indiqués dans les couches d'informations numériques d'affectations
5. Chemins menant à des lacs ou d'autres lieux d'utilisation publique
6. Chemins menant à des terres privées
7. Chemins menant à de futurs travaux d'aménagement forestier non commerciaux

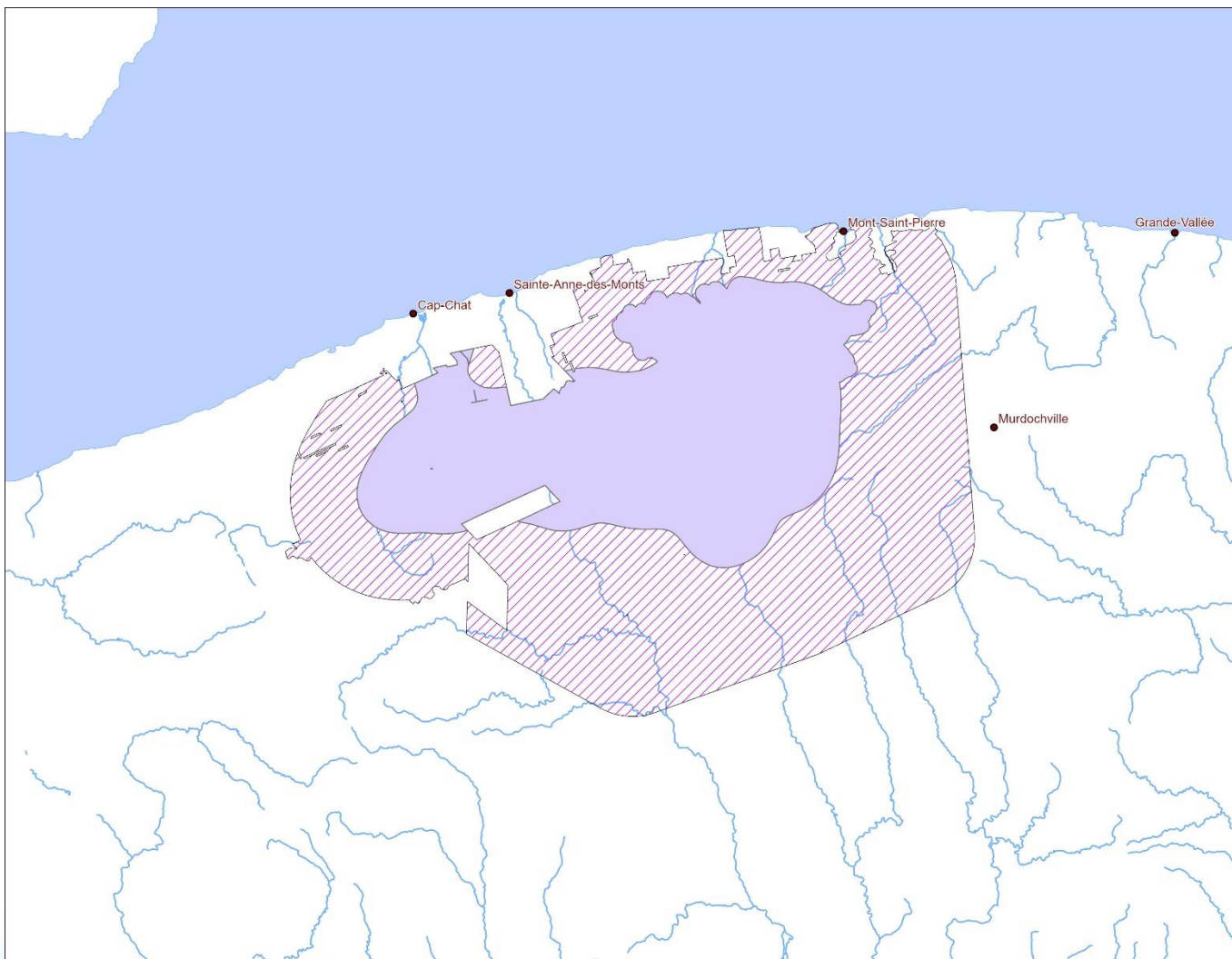
Troisième étape de sélection

Priorisation des chemins dans la ZHR

1. Zonage massif forestier
2. Indice intégrateur de la faune
3. Utilisation des secteurs par le caribou
4. Taux de perturbation
5. Secteur de conservation
6. Secteur d'utilisation anthropique



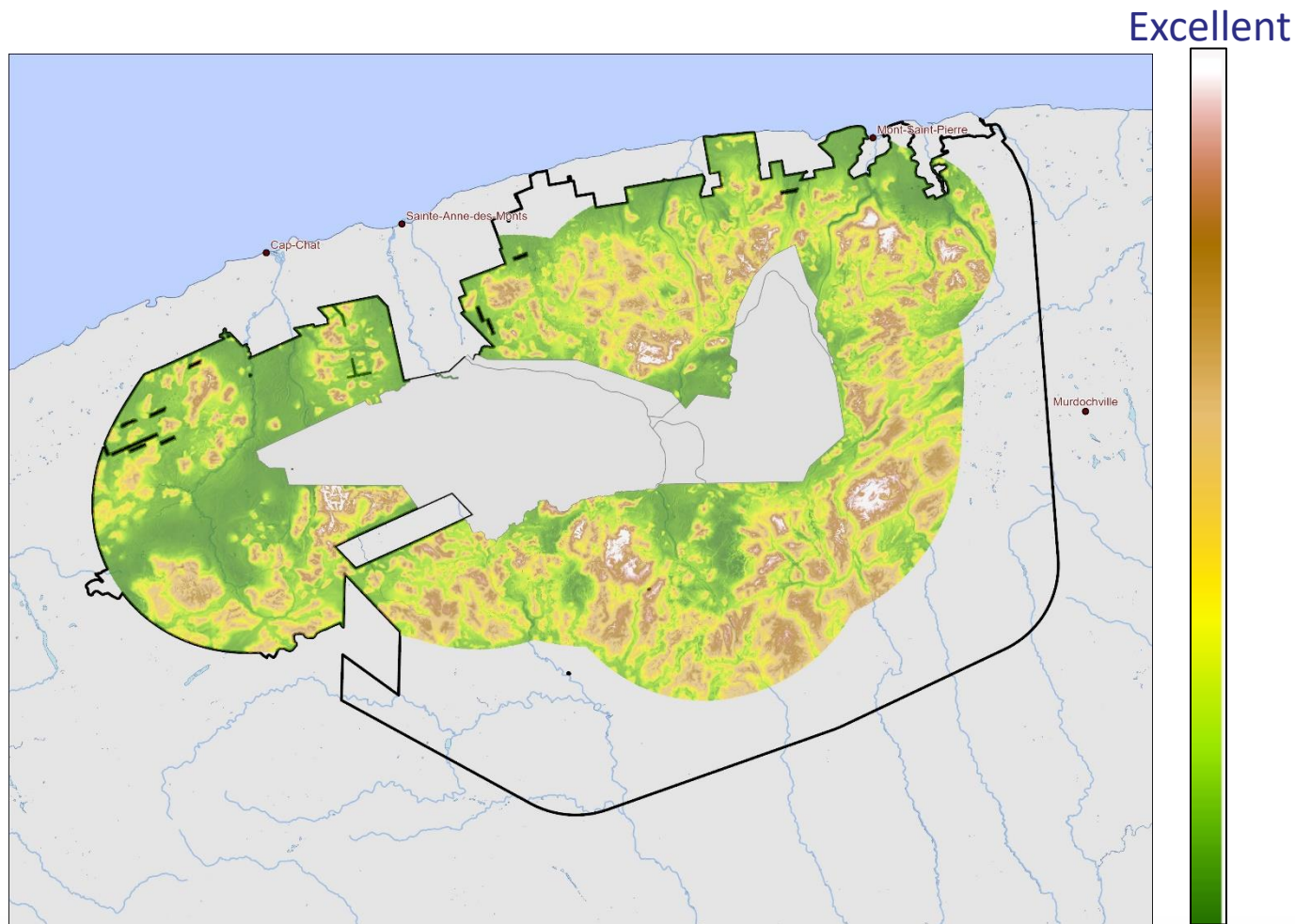
Zonage massif forestier



Indice intégrateur de la faune

Critères d'analyses :

- Habitat du caribou
 - Habitat de l'ours
 - Habitat du coyote
 - Réseau actuel
 - Réseau potentiel
-
- Excluant le Parc de la Gaspésie



Utilisation des secteurs par le caribou

Analyse de proximité des secteurs avec les données télémétriques de 2013-2016, en plus de 2023-2024

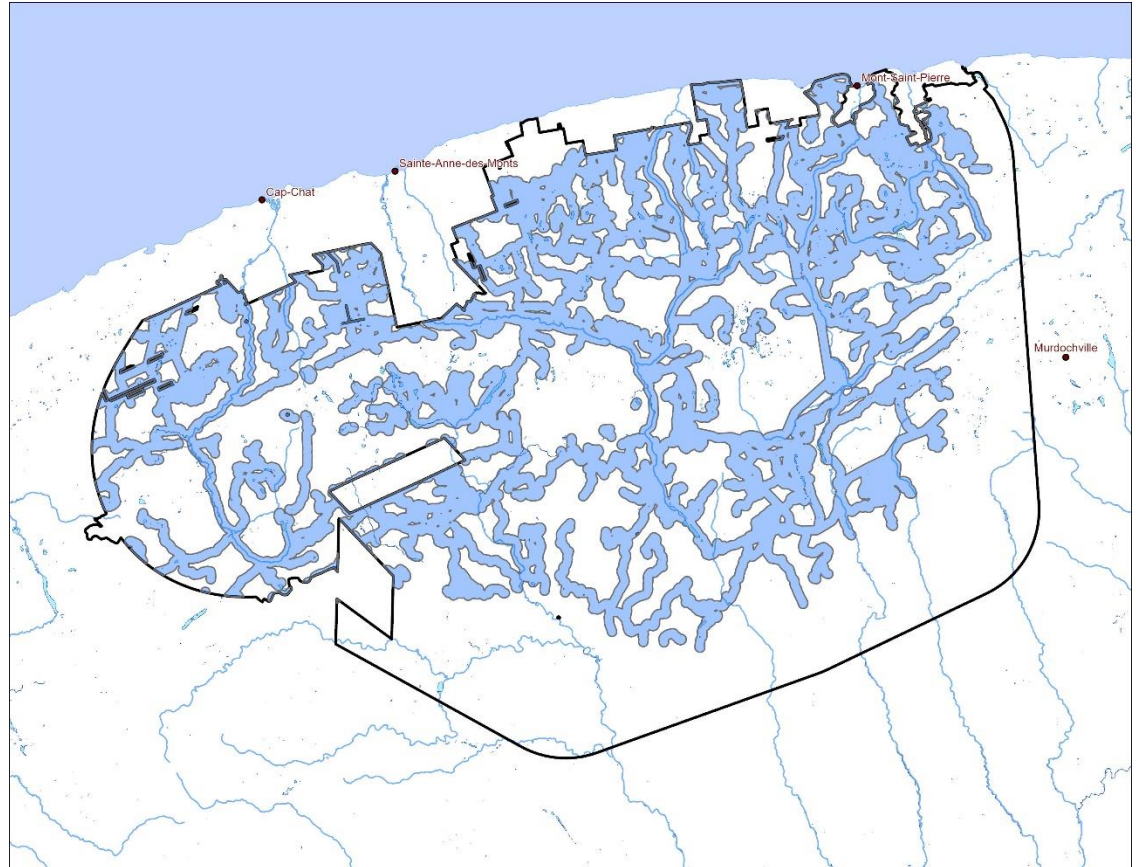
Priorisation des massifs à rétablir dans les localisations à proximité des secteurs les plus fréquentés



Taux de perturbation

Une infrastructure linéaire perturbe l'habitat du caribou de 500 m de part et d'autre

Exemple de carte représentant un scénario de chemins à maintenir ouvert et le taux de perturbation associé



Secteur de conservation



Priorisation des chemins dans les secteurs dont les affectations ou les vocations du territoire sont de la conservation

- Refuge biologique
- Aire protégée
- Écosystème forestier exceptionnel
- EMVS

Secteur d'utilisation anthropique

Prioriser la restauration de massif dans les secteurs de ce territoire ayant peu ou pas d'activités anthropiques connues et encadrées par des droits

- Regroupement de sites de villégiature
- Sentiers fédérés
- Secteurs de pêche

Les sujets abordés

- Contexte du projet
- Présentation de la démarche menant à la sélection des chemins à proposer en fermeture
- **Présentation des chemins potentiels à proposer en fermeture – consultation pour 2025**
- Les prochaines étapes
- Divers et questions

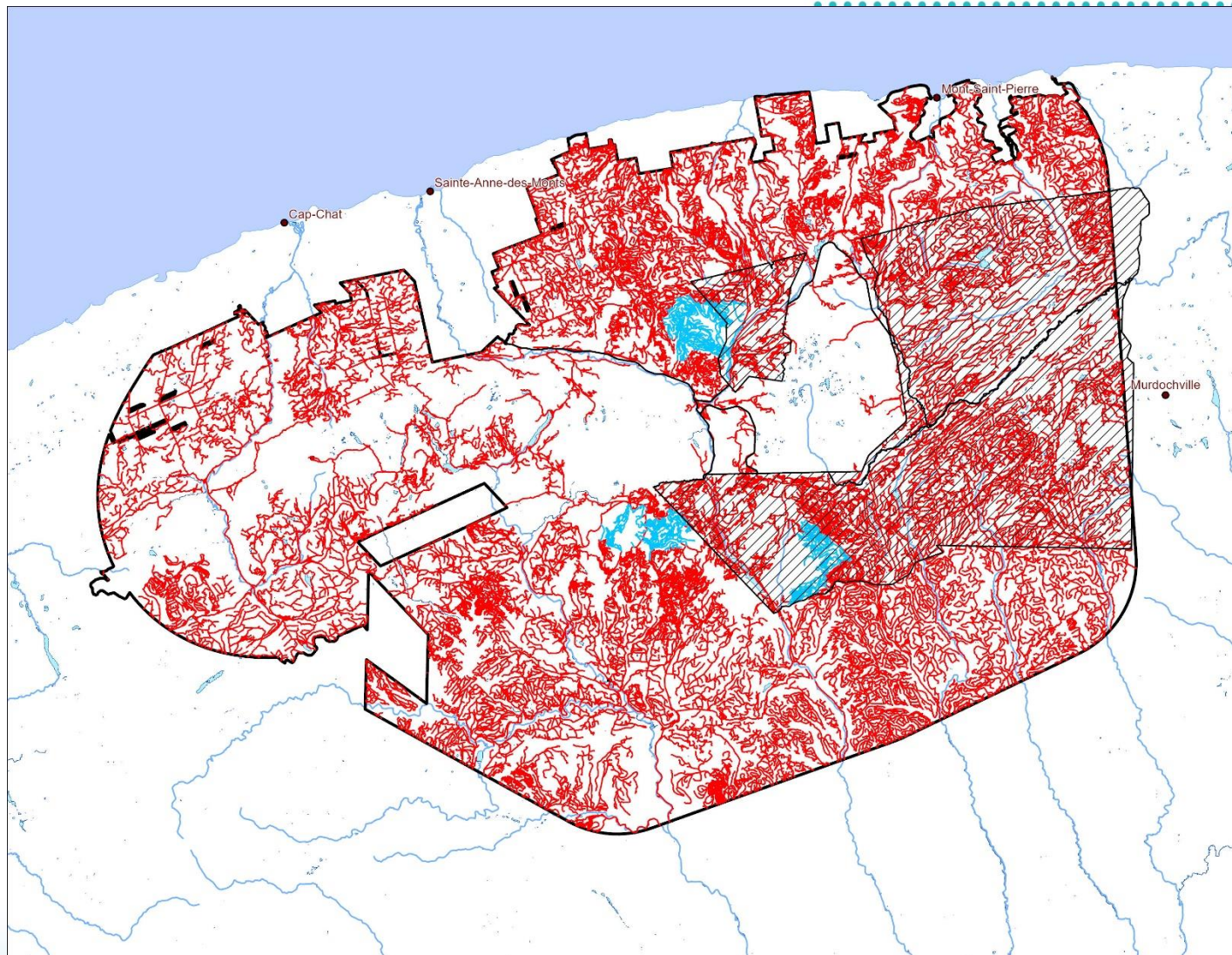
Secteurs identifiés

549 km de chemins en consultation dans la ZHR. Équivalents à 4 % des chemins dans la ZHR ou 1 % dans la région forestière de la Gaspésie

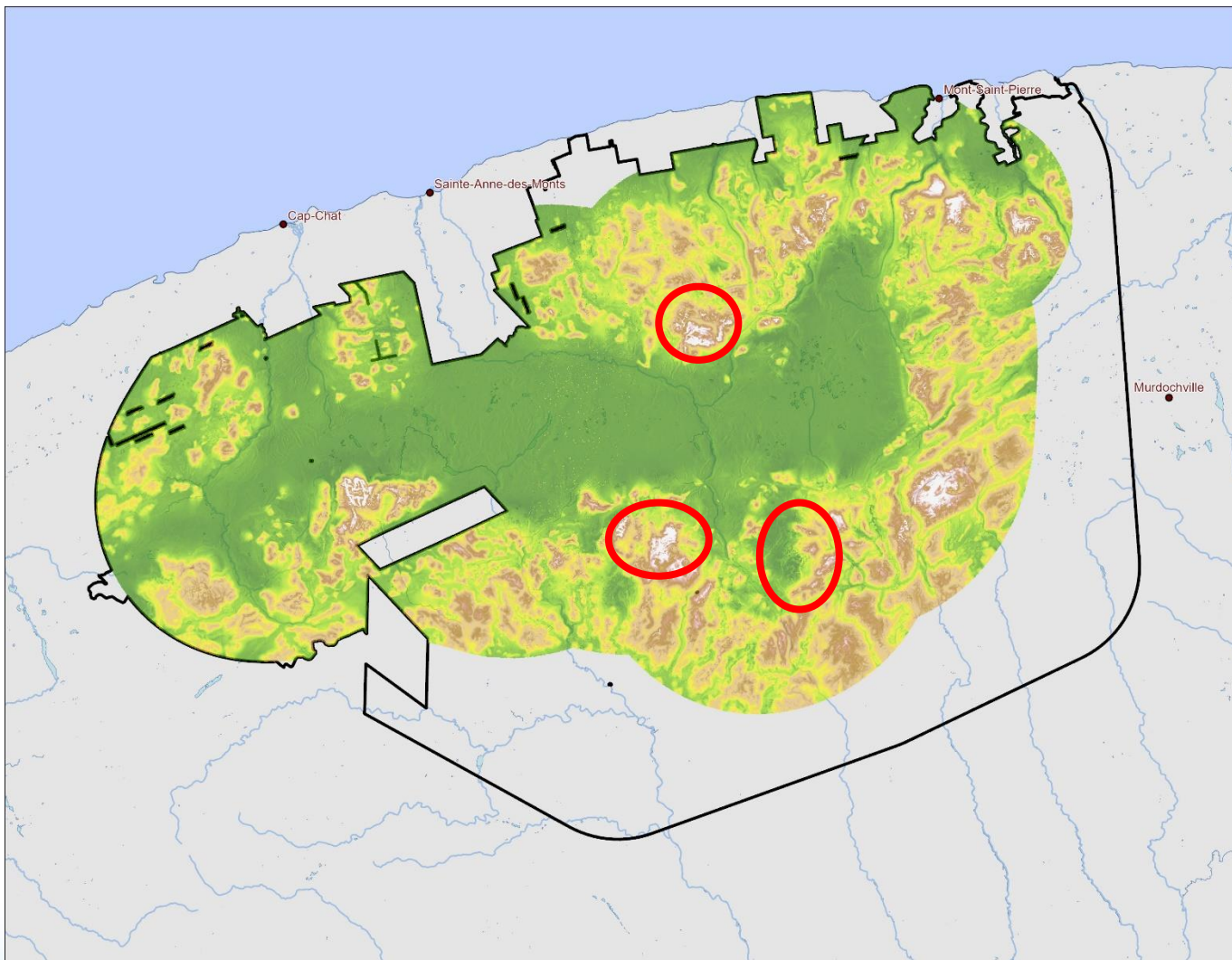
Secteur Nord :
207 km

Secteur Sud-Ouest :
214 km

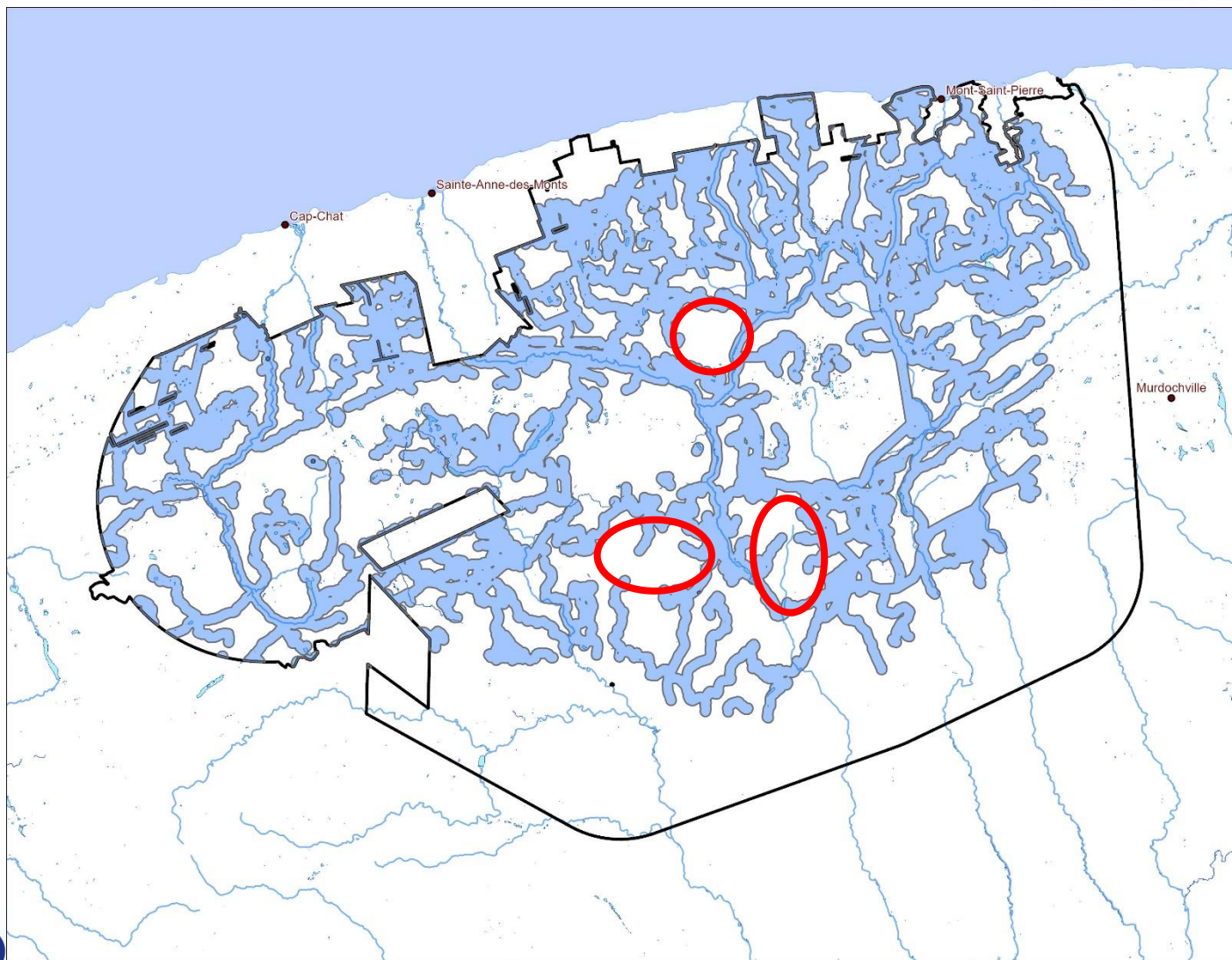
Secteur Sud-Est :
128 km



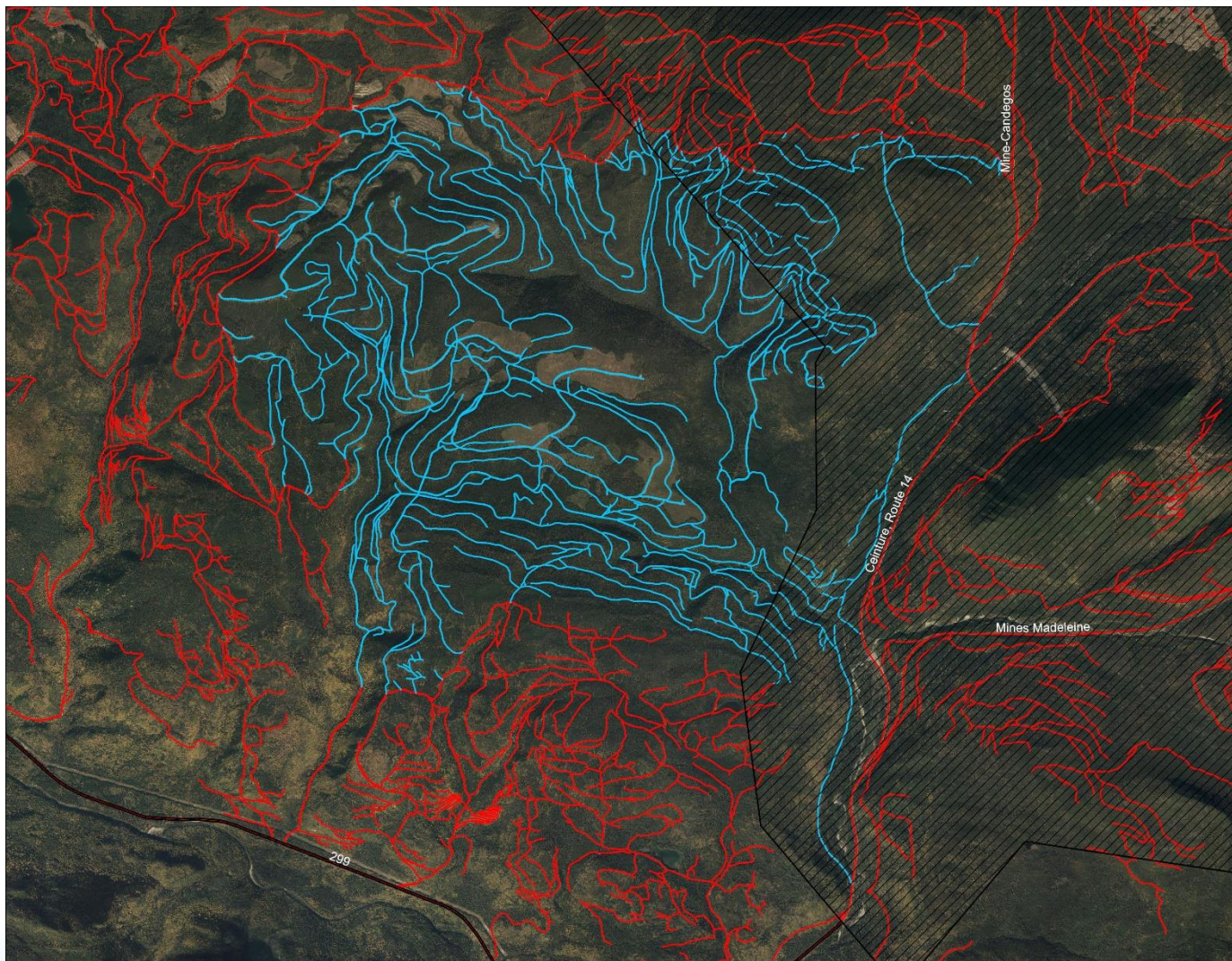
Secteurs identifiés



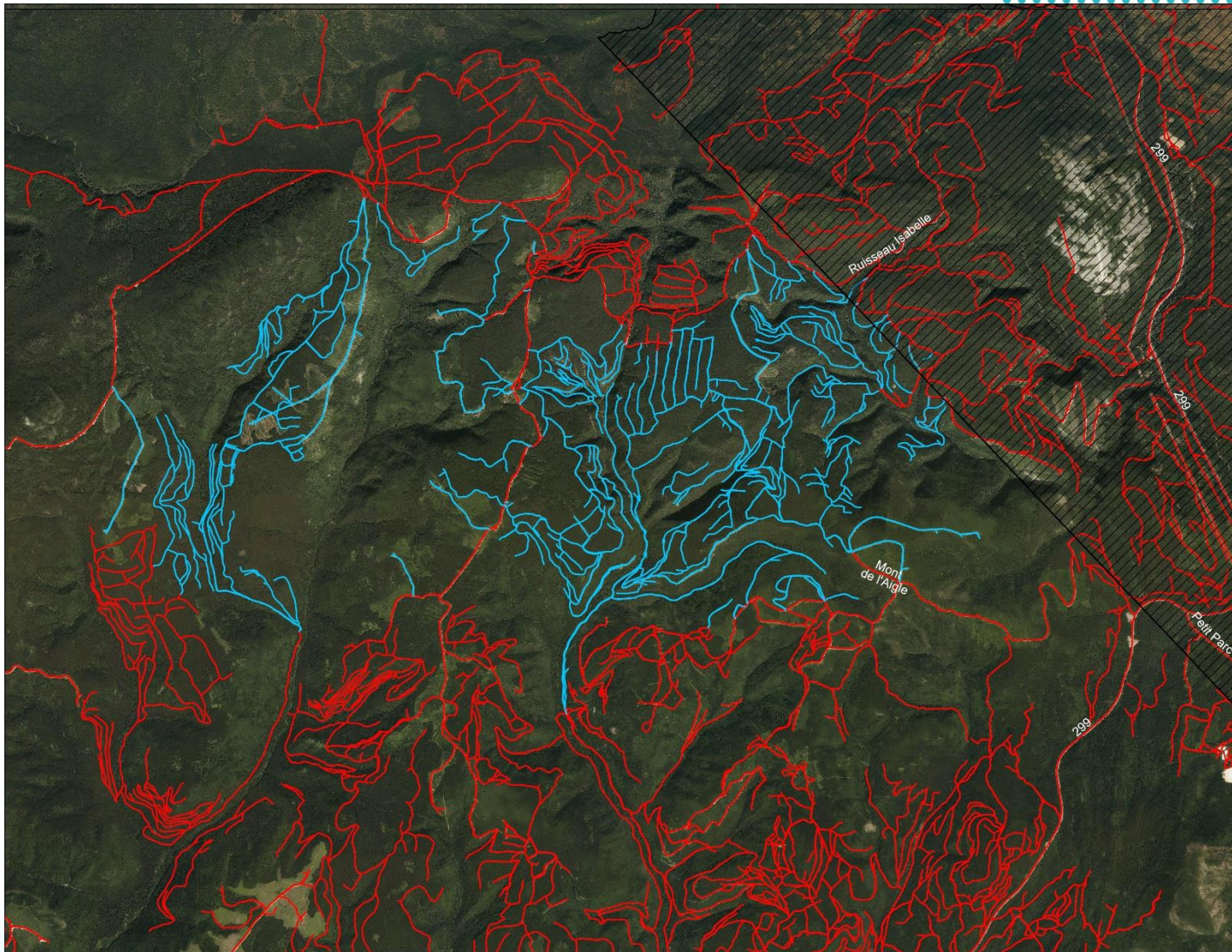
Secteurs identifiés



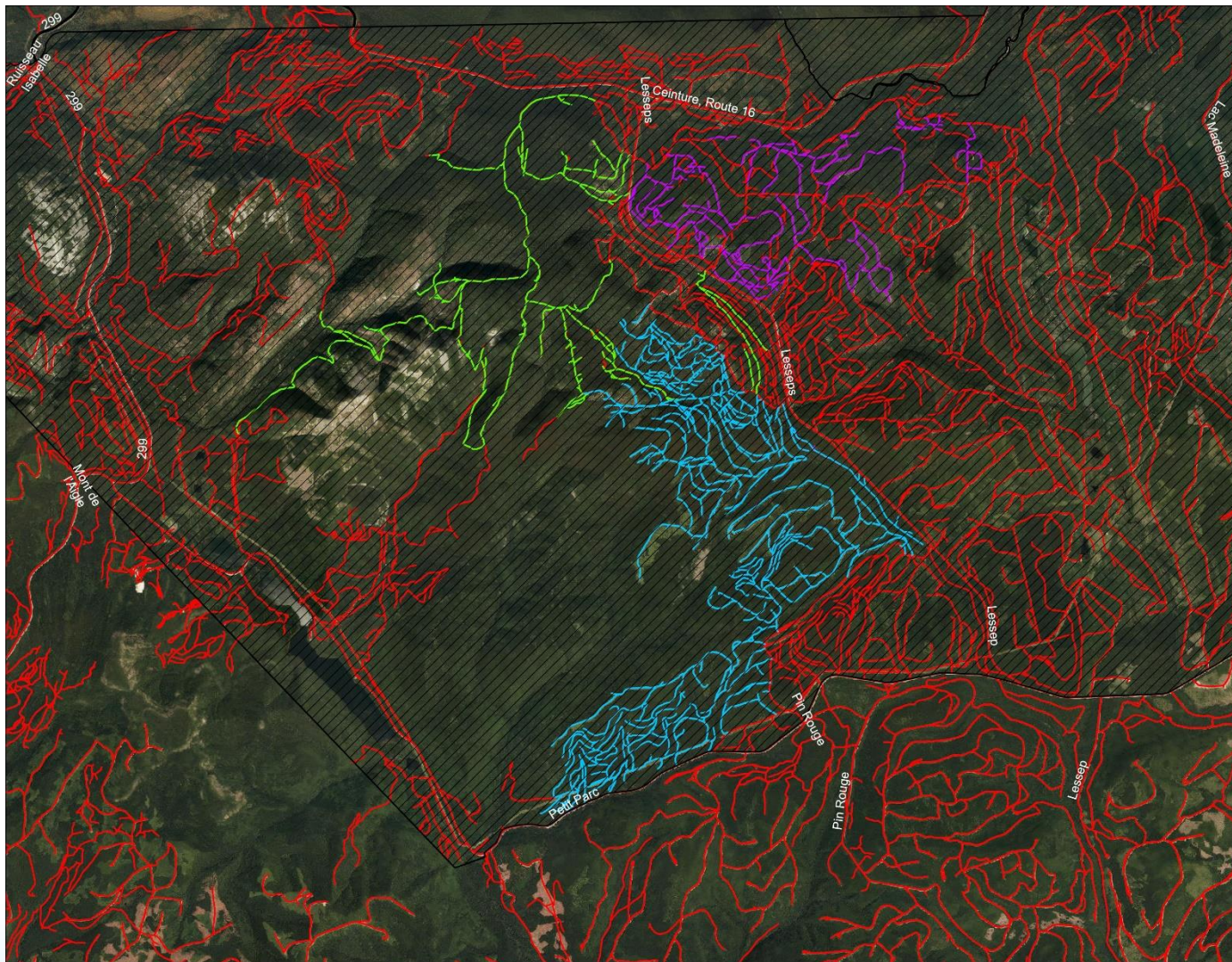
Secteur Nord



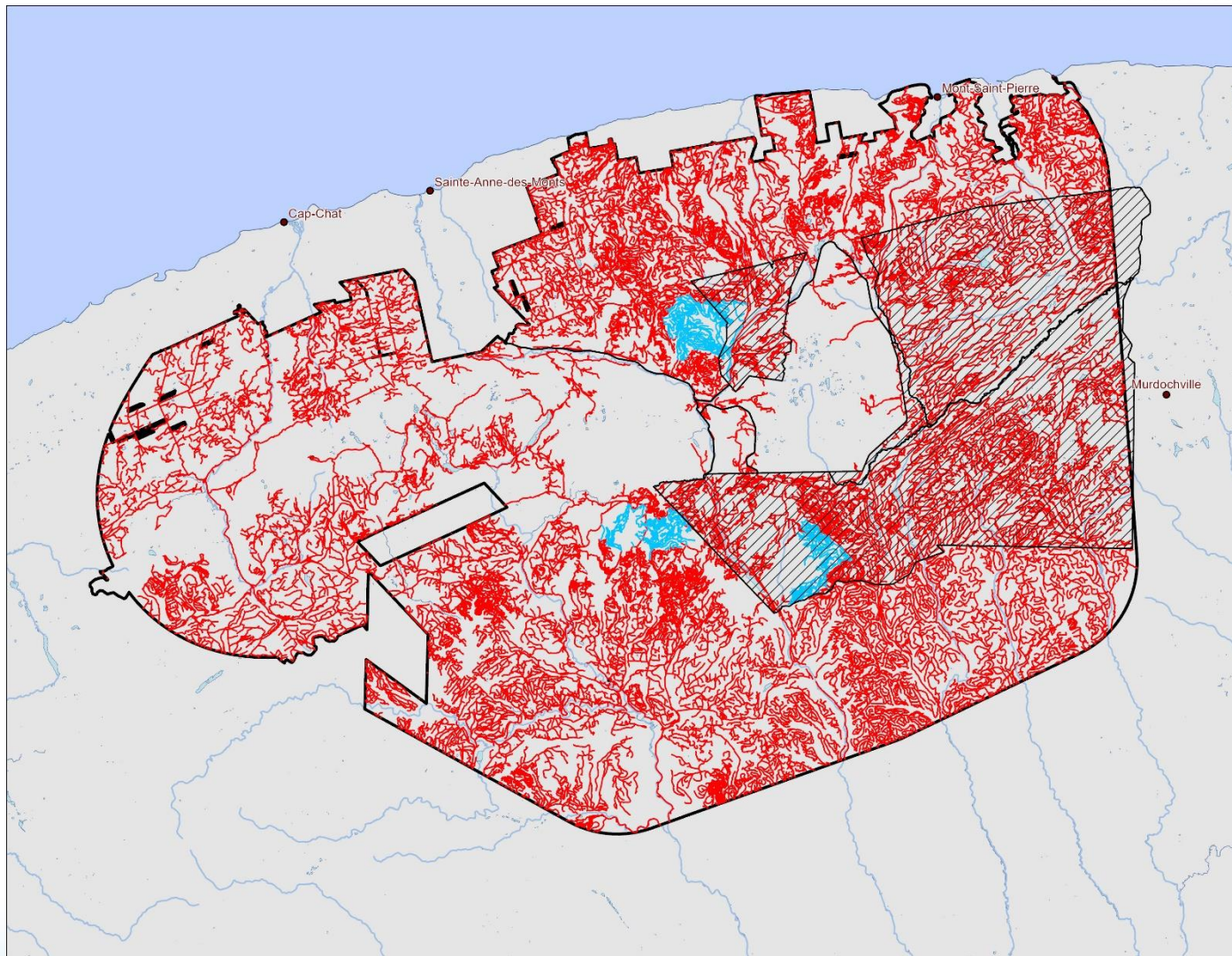
Secteur Sud-Ouest



Secteur Sud-Est



Carte des trois secteurs



Les sujets abordés

- Contexte du projet
- Présentation de la démarche menant à la sélection des chemins à proposer en fermeture
- Présentation des chemins potentiels à proposer en fermeture – consultation pour 2025
- **Les prochaines étapes**
- Divers et questions

À venir

- Période de consultation auprès des communautés autochtones
- Période de consultation ciblée
- Période de consultation publique
 - Fin février – fin mars
- Harmonisation et adoption des secteurs finaux
- Objectif de poursuivre les travaux de fermetures annuellement

