

Rencontre comité voirie de la TGIRT Gaspésie

11 février 2025

Plan de la rencontre

- Lecture et adoption de l'[ordre du jour](#)
- Lecture et adoption du compte-rendu de la rencontre du 26 janvier 2024
- Points en suivi
 - Historique et situation actuelle
 - Suivis de la rencontre du 26 janvier 2024
 - AEC ponceau sensible
 - Position avec les travaux sylvicoles non commerciaux
 - Membres du comité
- Nouveaux éléments
 - CERFO - LiDAR et voirie
 - Atelier changements climatiques
- Projet: Priorité d'intervention sur les traverses de cours d'eau
- Pause
- Projet: Réseau prioritaire
- Varia

Plan de la rencontre

- Lecture et adoption de l'ordre du jour
- Lecture et adoption du compte-rendu de la rencontre du 26 janvier 2024 (9 h 10)
- Points en suivi (9 h 15)
 - Historique et situation actuelle
 - Suivis de la rencontre du 26 janvier 2024
 - AEC ponceau sensible
 - Position avec les travaux sylvicoles non commerciaux
 - Membres du comité
- Nouveaux éléments (9 h 50)
 - CERFO - LiDAR et voirie
 - Atelier changements climatiques
- Projet: Priorité d'intervention sur les traverses de cours d'eau (10 h 00)
- Pause
- Projet: Réseau prioritaire (10 h 30)
- Varia

Plan de la rencontre

- Lecture et adoption de l'ordre du jour
- Lecture et adoption du compte-rendu de la rencontre du 26 janvier 2024
- Points en suivi (9 h 15)
 - Historique et situation actuelle
 - Suivis de la rencontre du 26 janvier 2024
 - AEC ponceau sensible
 - Position avec les travaux sylvicoles non commerciaux
 - Membres du comité
- Nouveaux éléments (9 h 50)
 - CERFO - LiDAR et voirie
 - Atelier changements climatiques
- Projet: Priorité d'intervention sur les traverses de cours d'eau (10 h 00)
- Pause
- Projet: Réseau prioritaire (10 h 30)
- Varia

Historique

- ▶ Plan action CRÉGIM (2014)
- ▶ Colloque saumon foresterie (2017)
- ▶ Plan de gestion de la voirie, comité de travail de la TGIRT (2018)
 - ▶ Qualité de l'habitat aquatique
 - ▶ Fragmentation
- ▶ Plans d'action
 - ▶ TGIRT (2018-2020)
 - ▶ MFFP (2020)
- ▶ Diagnostic activité VHR (2021)
- ▶ Comité voirie juin 2022
 - ▶ Présentation des plans d'action MFFP et TGIRT
 - ▶ On évoque le plan consolidé
 - ▶ On évoque le chargé de projet
- ▶ Comité voirie septembre 2022
 - ▶ Plan fusionné
 - ▶ Chargé projet: travail avance
- ▶ Comité voirie novembre 2022
 - ▶ Plan fusionné -> plan consolidé
 - ▶ Réflexion importante principes directeurs comité voirie
 - ▶ Chargé projet: travail avance
- ▶ Comité voirie février 2024: dernier avant aujourd'hui



On en est où ?

- ▶ Réseau prioritaire
 - ▶ Progresse
- ▶ Bilan plan gestion
 - ▶ Aborder à la prochaine rencontre
 - ▶ Vous présenter un bilan préliminaire
- ▶ Suivi projets OBV
 - ▶ Progresse
- ▶ Comité voirie
 - ▶ Vise 3/an
- ▶ Autres actions
 - ▶ À prioriser - financement
 - ▶ Documentation en continu



Plan de la rencontre

- Lecture et adoption de l'ordre du jour
- Lecture et adoption du compte-rendu de la rencontre du 26 janvier 2024
- **Points en suivi (9 h 15)**
 - Historique et situation actuelle
 - Suivis de la rencontre du 26 janvier 2024 - [tableau](#)
 - AEC ponceau sensible
 - Position avec les travaux sylvicoles non commerciaux
 - Membres du comité
- Nouveaux éléments (9 h 50)
 - CERFO - LiDAR et voirie
 - Atelier changements climatiques
- Projet: Priorité d'intervention sur les traverses de cours d'eau (10 h 00)
- Pause
- Projet: Réseau prioritaire (10 h 30)
- Varia

Plan de la rencontre

- Lecture et adoption de l'ordre du jour
- Lecture et adoption du compte-rendu de la rencontre du 26 janvier 2024
- **Points en suivi (9 h 15)**
 - Historique et situation actuelle
 - Suivis de la rencontre du 26 janvier 2024
 - **AEC ponceau sensible**
 - Position avec les travaux sylvicoles non commerciaux
 - Membres du comité
- Nouveaux éléments (9 h 50)
 - CERFO - LiDAR et voirie
 - Atelier changements climatiques
- Projet: Priorité d'intervention sur les traverses de cours d'eau (10 h 00)
- Pause
- Projet: Réseau prioritaire (10 h 30)
- Varia



Traverses sensibles - calcul préventif de l'AEC ?

- ▶ Questionnement dernier comité MHH
- ▶ Entretien avec Gabriel bolduc
 - ▶ Maîtrise sur la comparaison de diverses méthodes de calcul de dimensionnement.
 - ▶ Portion végétation du calcul a un faible impact sur la dimension
 - ▶ La pente ou le groupe hydrologique, soit la susceptibilité d'un sol à produire du ruissellement, ont un rôle plus important
- ▶ Discussion: Implications amélioration/réfection vs contraintes d'AEC

Plan de la rencontre

- Lecture et adoption de l'ordre du jour
- Lecture et adoption du compte-rendu de la rencontre du 26 janvier 2024
- **Points en suivi (9 h 15)**
 - Historique et situation actuelle
 - Suivis de la rencontre du 26 janvier 2024
 - AEC ponceau sensible
 - **Position avec les travaux sylvicoles non commerciaux**
 - Membres du comité
- Nouveaux éléments (9 h 50)
 - CERFO - LiDAR et voirie
 - Atelier changements climatiques
- Projet: Priorité d'intervention sur les traverses de cours d'eau (10 h 00)
- Pause
- Projet: Réseau prioritaire (10 h 30)
- Varia

Travaux sylvicoles non commerciaux

- ▶ Pas de représentant sur le comité voirie
- ▶ Rencontre de la délégation TSNC le 28 janvier 2025
 - ▶ Rexforêt et MRNF pourront représenter TSNC
 - ▶ Interaction délégation TSNC - Comité voirie. Possibilité de partage de tâche.
- ❖ Délégation TSNC:
 - ❖ Délais fermeture pour travaux
 - ❖ Arrimage récolte - TSNC
- ❖ Nouveau comité de travail
 - ❖ Entretien chemin pour accès des entrepreneurs aux chantiers TSNC
- ❖ Comité voirie
 - ❖ Tout autre sujet



Plan de la rencontre

- Lecture et adoption de l'ordre du jour
- Lecture et adoption du compte-rendu de la rencontre du 26 janvier 2024
- **Points en suivi (9 h 15)**
 - Historique et situation actuelle
 - Suivis de la rencontre du 26 janvier 2024
 - AEC ponceau sensible
 - Position avec les travaux sylvicoles non commerciaux
 - **Membres du comité**
- Nouveaux éléments (9 h 50)
 - CERFO - LiDAR et voirie
 - Atelier changements climatiques
- Projet: Priorité d'intervention sur les traverses de cours d'eau (10 h 00)
- Pause
- Projet: Réseau prioritaire (10 h 30)
- Varia

Membres du comité

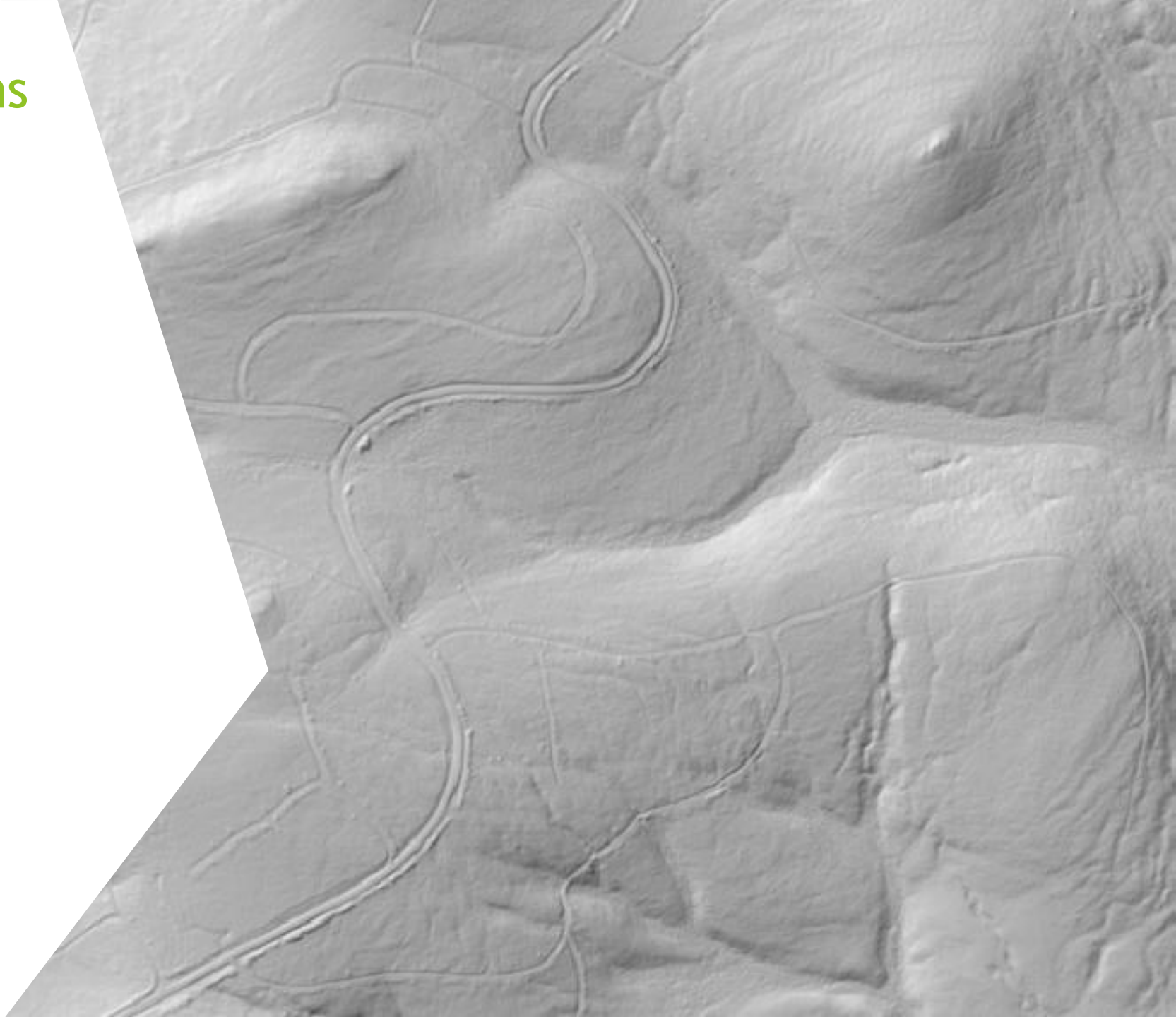
- ▶ Nouvelle composition en date du 1^{er} décembre 2022
 - ▶ Pas si nouvelle mais ne fait pas partie du dernier compte rendu
- ▶ Invitations plus nombreuses aujourd'hui étant donné le contexte
- ▶ La liste sera respectée lors du prochain comité
 - ▶ Facilite les discussions
 - ▶ Plus aisé d'arriver à une date commune
- ▶ Reste à établir
 - ▶ À décider - 2 représentants industrie
 - ▶ MRNF - forêt: deuxième représentant
 - ▶ MELCCFP - Faune: En attente d'une réponse
 - ▶ Communautés autochtones: En attente d'une réponse
 - ▶ À décider - 1 représentant VHR

Plan de la rencontre

- Lecture et adoption de l'ordre du jour
- Lecture et adoption du compte-rendu de la rencontre du 26 janvier 2024
- Points en suivi (9 h 15)
 - Historique et situation actuelle
 - Suivis de la rencontre du 26 janvier 2024
 - AEC ponceau sensible
 - Position avec les travaux sylvicoles non commerciaux
 - Membres du comité
- Nouveaux éléments (9 h 50)
 - CERFO - LiDAR et voirie
 - Atelier changements climatiques
- Projet: Priorité d'intervention sur les traverses de cours d'eau (10 h 00)
- Pause
- Projet: Réseau prioritaire (10 h 30)
- Varia

CERFO, LiDAR et chemins

- ▶ Mentionné en TGIRT en septembre 2022
- ▶ [La Technote du projet](#)
- ▶ 5 facteurs
 - ▶ Pente du chemin
 - ▶ Sinuosité du chemin
 - ▶ Cours d'eau à proximité
 - ▶ MH à proximité
 - ▶ Position relative du chemin
- ❖ Résolution LiDAR en Gaspésie ?
 - ❖ 20 cm à Portneuf (zone d'étude)
- ❖ Attention au décalage entre l'année d'acquisition de la donnée LiDAR et le moment de l'analyse.
 - ❖ Acquisition 2020 en Gaspésie
- ❑ Outil de priorisation ?



Plan de la rencontre

- Lecture et adoption de l'ordre du jour
- Lecture et adoption du compte-rendu de la rencontre du 26 janvier 2024
- Points en suivi (9 h 15)
 - Historique et situation actuelle
 - Suivis de la rencontre du 26 janvier 2024
 - AEC ponceau sensible
 - Position avec les travaux sylvicoles non commerciaux
 - Membres du comité
- **Nouveaux éléments (9 h 50)**
 - CERFO - LiDAR et voirie
 - **Atelier changements climatiques**
- Projet: Priorité d'intervention sur les traverses de cours d'eau (10 h 00)
- Pause
- Projet: Réseau prioritaire (10 h 30)
- Varia

Deuxième atelier changements climatiques

- ▶ Thèmes
 - ▶ Milieux humides et hydriques
 - ▶ Voirie
 - ▶ Autre ?
- ▶ Suggestions - Thèmes à aborder en lien avec la voirie ?

Plan de la rencontre

- Lecture et adoption de l'ordre du jour
- Lecture et adoption du compte-rendu de la rencontre du 26 janvier 2024
- Points en suivi (9 h 15)
 - Historique et situation actuelle
 - Suivis de la rencontre du 26 janvier 2024
 - AEC ponceau sensible
 - Position avec les travaux sylvicoles non commerciaux
 - Membres du comité
- Nouveaux éléments (9 h 50)
 - CERFO - LiDAR et voirie
 - Atelier changements climatiques
- **Projet: Priorité d'intervention sur les traverses de cours d'eau (10 h 00)**
- Pause
- **Projet: Réseau prioritaire (10 h 30)**
- Varia

Plan de la rencontre

- Lecture et adoption de l'ordre du jour
- Lecture et adoption du compte-rendu de la rencontre du 26 janvier 2024
- Points en suivi (9 h 15)
 - Historique et situation actuelle
 - Suivis de la rencontre du 26 janvier 2024
 - AEC ponceau sensible
 - Position avec les travaux sylvicoles non commerciaux
 - Membres du comité
- Nouveaux éléments (9 h 50)
 - CERFO - LiDAR et voirie
 - Atelier changements climatiques
- Projet: Priorité d'intervention sur les traverses de cours d'eau (10 h 00)
- **Pause**
- Projet: Réseau prioritaire (10 h 30)
- Varia

Plan de la rencontre

- Lecture et adoption de l'ordre du jour
- Lecture et adoption du compte-rendu de la rencontre du 26 janvier 2024
- Points en suivi (9 h 15)
 - Historique et situation actuelle
 - Suivis de la rencontre du 26 janvier 2024
 - AEC ponceau sensible
 - Position avec les travaux sylvicoles non commerciaux
 - Membres du comité
- Nouveaux éléments (9 h 50)
 - CERFO - LiDAR et voirie
 - Atelier changements climatiques
- Projet: Priorité d'intervention sur les traverses de cours d'eau (10 h 00)
- Pause
- **Projet: Réseau prioritaire (10 h 30)**
- Varia



Les éléments clés du réseau prioritaire de chemins multiusages

Objectifs

- Maintenir un accès au territoire public, dans la mesure où cet accès s'inscrit dans un cadre assurant le respect des écosystèmes sans pour autant nuire aux activités économiques et sociales.
 - Identifier les chemins multiusages permanents autour desquels peuvent s'articuler les diverses activités liées à la mise en valeur du territoire.
 - Identifier un réseau commun central, pour lequel le partage des coûts d'entretien et de mise à niveau est particulièrement important.
 - Favoriser la sécurité des utilisateurs du réseau et du territoire public.
 - Établir les balises de la mise à jour du réseau prioritaire.
 - Une fois la mise à jour actuelle sur le point d'être complétée, il sera plus facile d'établir les balises des mises à jour futures.
 - Balises ≠ mécanismes !
- ❖ Ces objectifs ne répondent pas à tous les enjeux.
- ❖ Autres actions proposées par le passé.
 - ❖ Exercice de priorisation à venir.

Principes directeurs

- ▶ Utilité: Catégorisation de certains segments
- ▶ Création de richesse
- ▶ Le bénéfice collectif domine le bénéfice individuel
- ▶ Protection de l'environnement
 - ▶ Qualité de l'habitat aquatique
 - ▶ Fragmentation du couvert forestier
- ▶ Pérennité du tracé
 - ▶ Contraint la répartition spatiale

Catégories résultantes

Catégorie	Description	But entretien ¹	Résultat au sondage exigé	Traverses de cours d'eau	Exemple
Central partagé	Axe principal à maintenir en permanence. Permet une connectivité régionale.	Sécurité, efficacité de déplacement	Min. X utilisateurs identifient le segment en classe Y (à déterminer)	Pont, tuyau	Reboul
Essentiel	Accès permanent vers un élément important du territoire, ou vers un « nœud de coupure » ²	Sécurité, maintenir un accès	Min. 1 utilisateur identifie le segment en classe 2	Pont, tuyau, traverse à gué	Accès vers bail de villégiature
Sécurité	Reconnu pour sauvetage d'urgence en milieu isolé, se superpose aux deux autres classes	Sécurité, efficacité de déplacement	Aucun car établi avec les services d'urgence	Pont, tuyau	Arrimé aux points d'ambulance

Notes du tableau

¹ : Il faut en tout temps respecter les normes et règlements en vigueur.

- ▶ Effort supplémentaire au RADF est envisagé
 - ▶ La catégorie « central partagé » pourrait être ciblée en priorité pour cet effort.

² : Nœud de coupure

- ▶ Le retrait d'un nœud de coupure augmente la complexité du réseau (théorie des graphes)
- ▶ Passage permanent pour accéder à es territoires de façon temporaire et alternée
- ▶ Encore incertain comme élément, mais prometteur

Collecte d'information

- ▶ BGAD
 - ▶ Mise à jour de l'exercice réalisé en 2022
- ▶ Certains acteurs ont déjà un réseau établi
 - ▶ VHR, éolien
- ▶ Chasse, pêche et trappe (hors TFS)
 - ▶ Pris en compte dans les contraintes du produit final
 - ▶ Discuter des contraintes avec les représentants de ces groups
- ▶ Autres intervenants
 - ▶ Classement des chemins utilisés

Les classes pour les intervenants sondés

Classe	Description	But entretien ¹	Fermeture	Infrastructures	Exemple
1	Axe principal à maintenir en permanence.	Sécurité, efficacité de déplacement	En cas de tracé alternatif optimal uniquement	Permanententes sauf traverse à gué	Accès à un centre de service
2	Tronçon permanent pour les déplacements dans le territoire ou l'accès à des éléments uniques permanents ²	Sécurité, accès véhicule urgence	Perte d'intérêt pour l'élément unique permanent ou tracé alternatif optimal	Permanententes et temporaires	Entre un centre de services et un élément unique permanent, accès à un bail de villégiature
3	Accès pouvant être modulé dans le temps, durée de vie limitée	Sécurité, évacuation 4x4	Recommandée si réalisable, charge d'entretien élevée et utilisation trop faible ou durée de vie atteinte	Temporaires favorisées ou permanententes avec retrait anticipé	Secteur de chasse avec succès en déclin

Notes du tableau

¹ : Il faut en tout temps respecter les normes et règlements en vigueur.

² : Un élément unique permanent est une particularité territoriale

- ▶ Artificielle ou naturelle
- ▶ Qui ne se modifiera pas dans le temps
- ▶ Génère des retombées socioéconomiques ou a une utilité quelconque
- ▶ Exemple
 - ▶ Lac
 - ▶ Banc d'emprunt important
- ▶ Contre exemple
 - ▶ Bûché pour la chasse, qui va éventuellement se refermer

Intervenants à sonder

Intervenant	Méthode de sondage	Note
Industrie forestière	Distincte	Réseau existant, mettre à jour
Travaux sylvicoles	Tableau 3.1	
Groupements		
Coopératives		
Privées		
Communautés autochtones	À déterminer	À déterminer
SOPFEU	Tableau 3.1	
SOPFIM	Tableau 3.1	
MRC/municipalités	Tableau 3.1	Discussions en cours sur rôle municipalités
Services d'urgence	Distincte	
VHR	Aucune	Données sentiers fédérés disponibles
Zec	Tableau 3.1	
Baillargeon		
Des Anses		
Casault		
Réserves fauniques	Tableau 3.1	
Matane		
Chic-chocs		
Port-Daniel		
Parc national de la Gaspésie	Tableau 3.1	
Chasse/pêche/trappe	Aucune	Considérations dans contraintes, collaboration
Tourisme d'aventure	Tableau 3.1	
Ski		
Rafting		
Canyoning		
Randonnée (SIA)		
Saumon	Tableau 3.1	
Zec Bonaventure		
Zec Cap-Chat		
SGRG		
Zec Grande-Rivière		
Éolien	Distincte	
Minier	Distincte	
Hydro-Québec	Distincte	

Suggestions ?

Profiter de l'exercice pour recueillir de la donnée pertinente

- ▶ Sécurité
 - ▶ Zones cellulaire
 - ▶ Courbes dangereuses
 - ▶ Protocoles d'intervention existants
 - ▶ Signalisation particulière
- ▶ Sites d'attrait
 - ▶ Lac/rivière
 - ▶ Belvédère
 - ▶ “Élément unique permanent”
- ▶ Entetien
 - ▶ Ententes existantes
 - ▶ Problèmes récurrents
 - ▶ Ponceaux endommagés
- ▶ Notes diverses
- ❖ Suggestions ?

Contraintes

- ▶ Plus précises que les principes directeurs
- ▶ Intégrer des éléments au réseau, ou les éviter
- ▶ Prises en compte en aval, au moment de la compilation
 - ▶ Certains intervenants seront peut-être recontactés

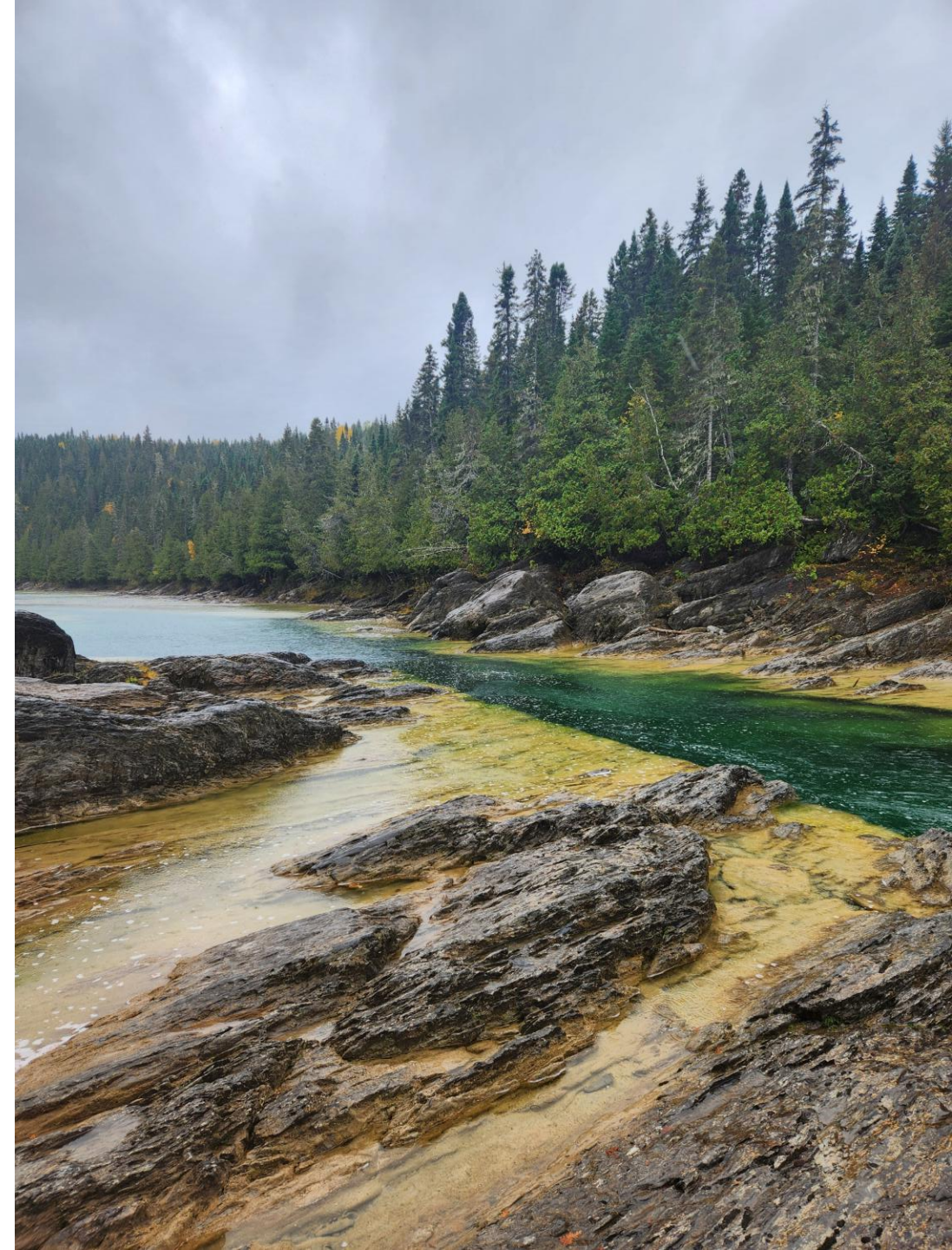


Contrainte de sécurité

- ▶ Accès aux points d'ambulance
 - ▶ Mise à jour nécessaire dans certains cas ?
- ▶ Intégration des protocoles d'urgence des divers intervenants ?
 - ▶ Chemins
- ▶ Suggestions ?

Contrainte environnementale

- ▶ Ne pas favoriser l'accès à des sites sensibles
 - ▶ À intégrer lors de l'analyse des données, éventuelle rencontre de travail avec MRNF
- ▶ Respect des VOIC
 - ▶ Établir lesquels sont concernés précisément - à faire
- ▶ Suggestions ?



Contrainte d'optimisation de la répartition

- ▶ Éviter lorsque possible les chemins parallèles
- ▶ Uniformiser la répartition dans le territoire (si possible)
 - ▶ Tenir compte de la densité par
 - ▶ Unité d'aménagement
 - ▶ Bassin versant
 - ▶ Choisir le bon dénominateur pour éviter les biais
 - ▶ Suggestion ?

Contraintes liées au territoire

▶ VOIC

- ▶ Autres à considérer ? Paysage ?
- ▶ Présence du réseau sur les terres privées réservée aux sentiers VHR et à certains chemins d'accès
- ▶ Baux de villégiature
 - ▶ Dans une certaine mesure (on demeure dans l'utilisateur-payeur)
- ▶ Accès à des sites d'intérêt
 - ▶ Tous invités à proposer des sites
 - ▶ Rôle probable des MRC/municipalités

▶ Sites d'intérêt CREGIM

- ▶ Sections rivières à saumon exploitées
- ▶ 12 lacs (tous en zec et réserve faunique sauf le York)
- ▶ Sites d'attrait
 - ▶ Grand saut Madeleine
 - ▶ Chutes du ruisseau creux
 - ▶ Relais chic-chocs Saint-Octave → village grande nature
 - ▶ Pavillon Saint-Jean
- ▶ Selon la méthodologie actuelle, ces sites seront certainement tous retenus

Prise en compte de communautés autochtones

- ▶ Travail à effectuer avec des personnes ayant de l'expérience en consultation autochtone
- ▶ Approche mixte pourrait être intéressante
 - ▶ Intégration de contraintes
 - ▶ Classement des segments



D'autres contraintes
à suggérer ?

Échéancier



Plan de la rencontre

- Lecture et adoption de l'ordre du jour
- Lecture et adoption du compte-rendu de la rencontre du 26 janvier 2024
- Points en suivi (9 h 15)
 - Historique et situation actuelle
 - Suivis de la rencontre du 26 janvier 2024
 - AEC ponceau sensible
 - Position avec les travaux sylvicoles non commerciaux
 - Membres du comité
- Nouveaux éléments (9 h 50)
 - CERFO - LiDAR et voirie
 - Atelier changements climatiques
- Projet: Priorité d'intervention sur les traverses de cours d'eau (10 h 00)
- Pause
- Projet: Réseau prioritaire (10 h 30)
- **Varia**

Varia



Prochaine rencontre

- Tenir compte du projet de modélisation sur l'apport en sédiment (donc pas avant avril)

Merci pour votre participation !

