

PLAN SPÉCIAL DE RÉCUPÉRATION 2023-2024 -UA 11161-

**Présenté à titre informatif
aux membres de la TGIRT**

10 mai 2023

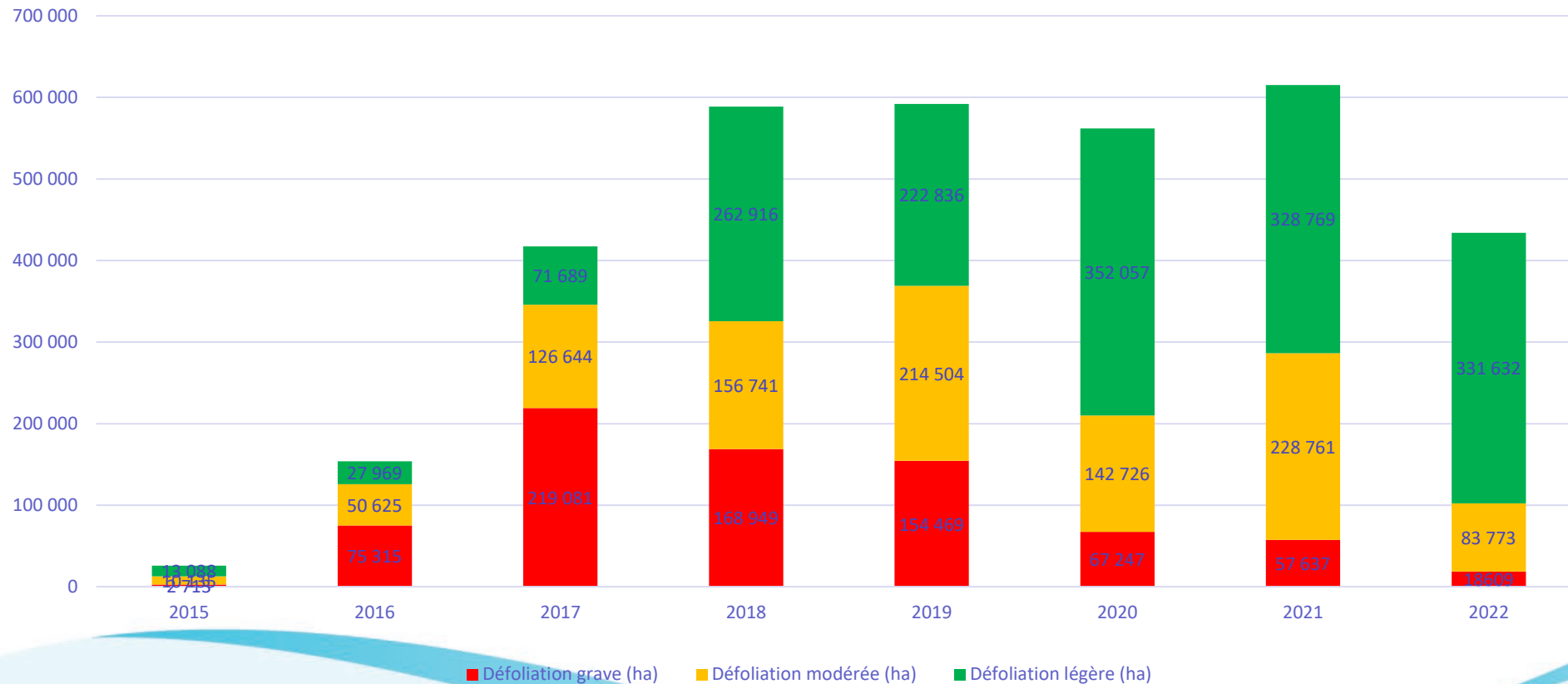
Le plan spécial c'est quoi???

- ✓ C'est une planification réalisée par le ministre suite à une perturbation quelconque (chablis, épidémie, feu);
- ✓ En Gaspésie, c'est l'épidémie de tordeuse des bourgeons de l'épinette qui sévit et la presque totalité de l'Unité d'aménagement (UA) 11161 est affectée;
- ✓ Cette planification devient une obligation de récolte pour les bénéficiaires et le bureau de mise en marché;
- ✓ Les peuplements composés de sapin baumier sont les plus à risque
- ✓ Une aide financière est admissible dans les peuplements les plus défoliés (cote 12 et plus)
- ✓ Utilisation de différents outils (défoliation cumulative, imagerie satellitaire, visites terrain)

Note: L'ensemble des secteurs contenus dans le plan spécial font partie intégrante de la PRAN 300% et ont donc entièrement déjà été consultés (PAFIO antérieurs).

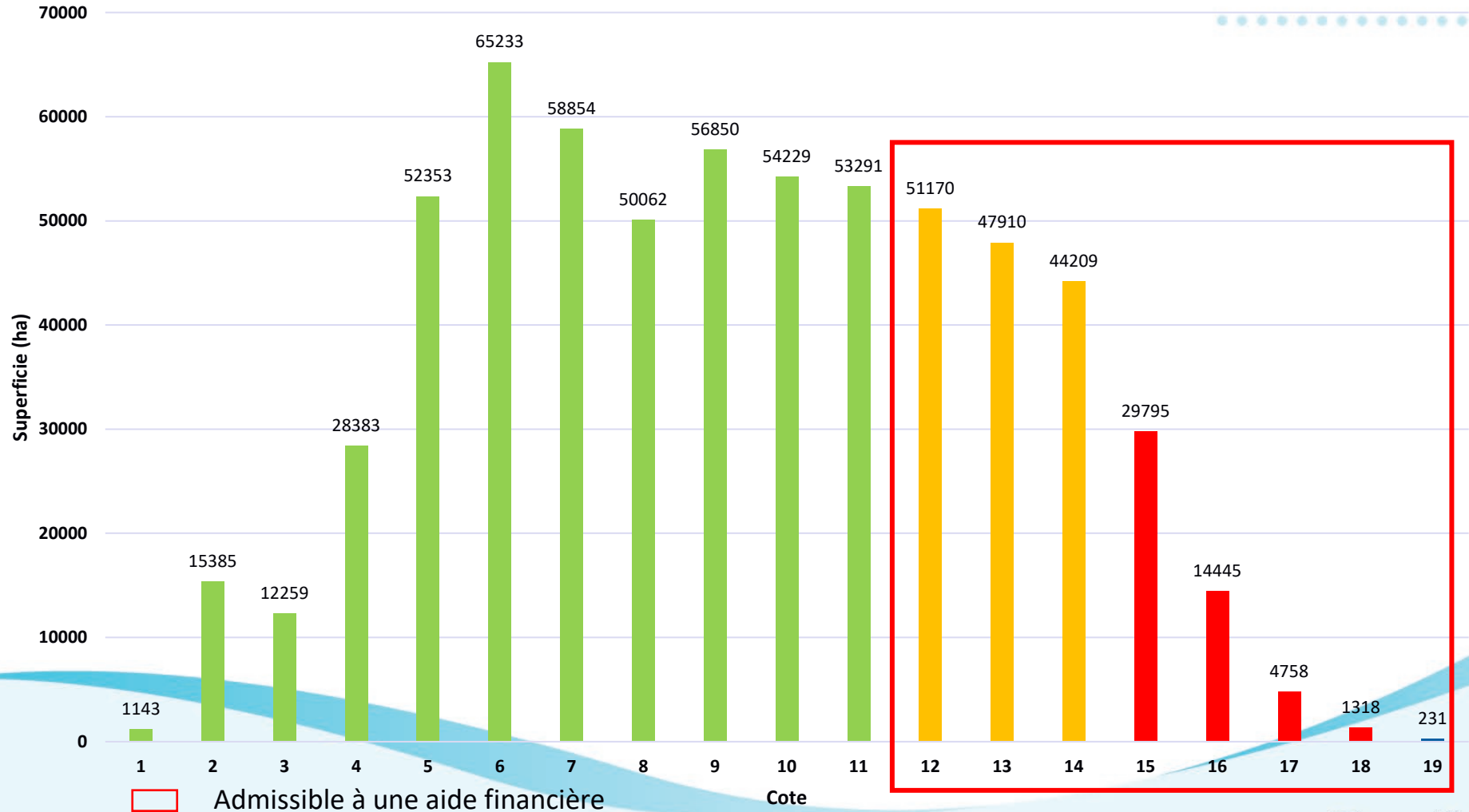
Un portrait de l'évolution des dégâts dans la 11161

Évolution des dégâts annuels de la tordeuse des bourgeons de l'épinette dans l'Unité d'aménagement 111-61



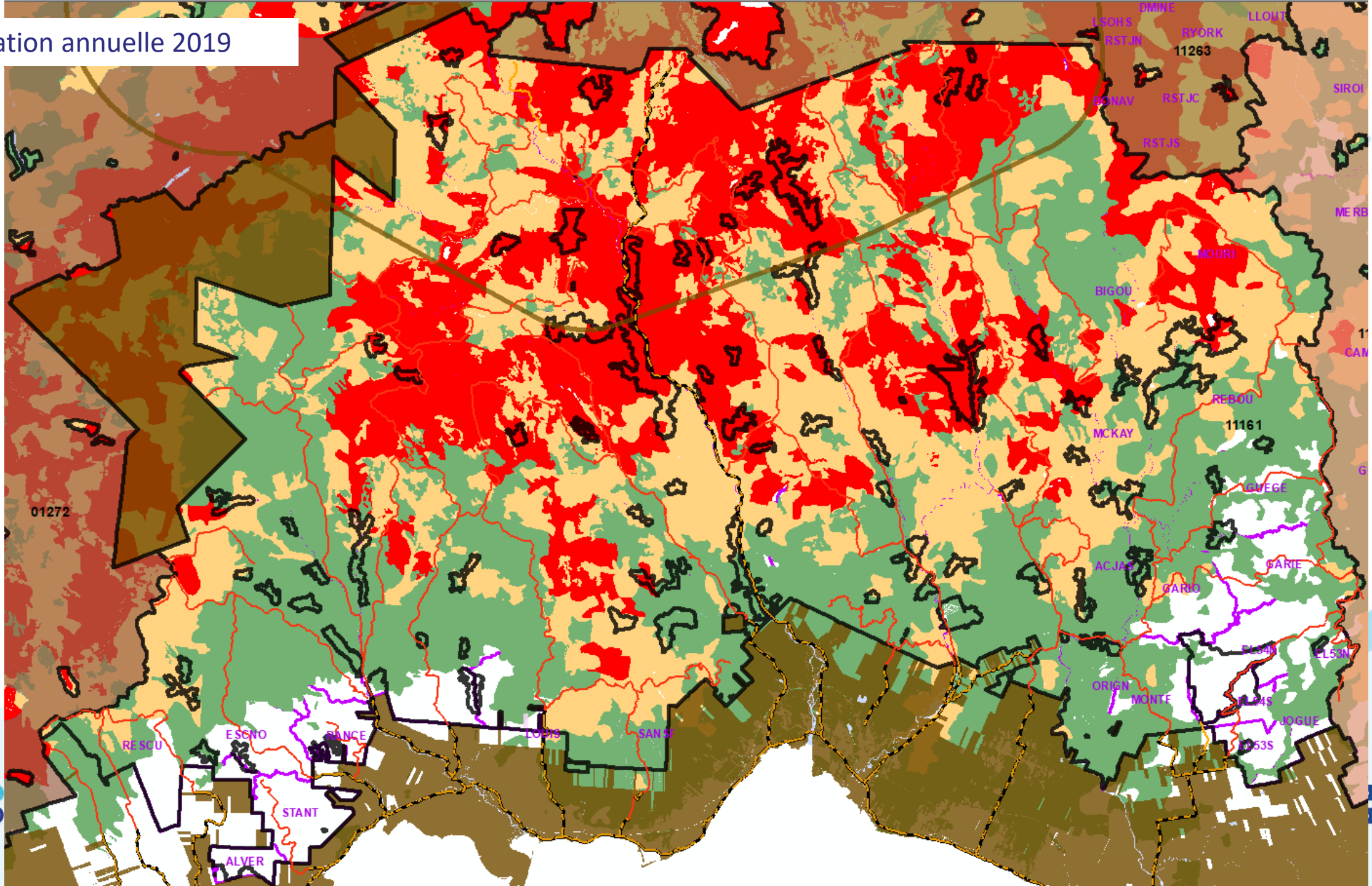
Un portrait de l'évolution des dégâts dans la 11161

Superficie par cote de défoliation cumulative 2014-2022

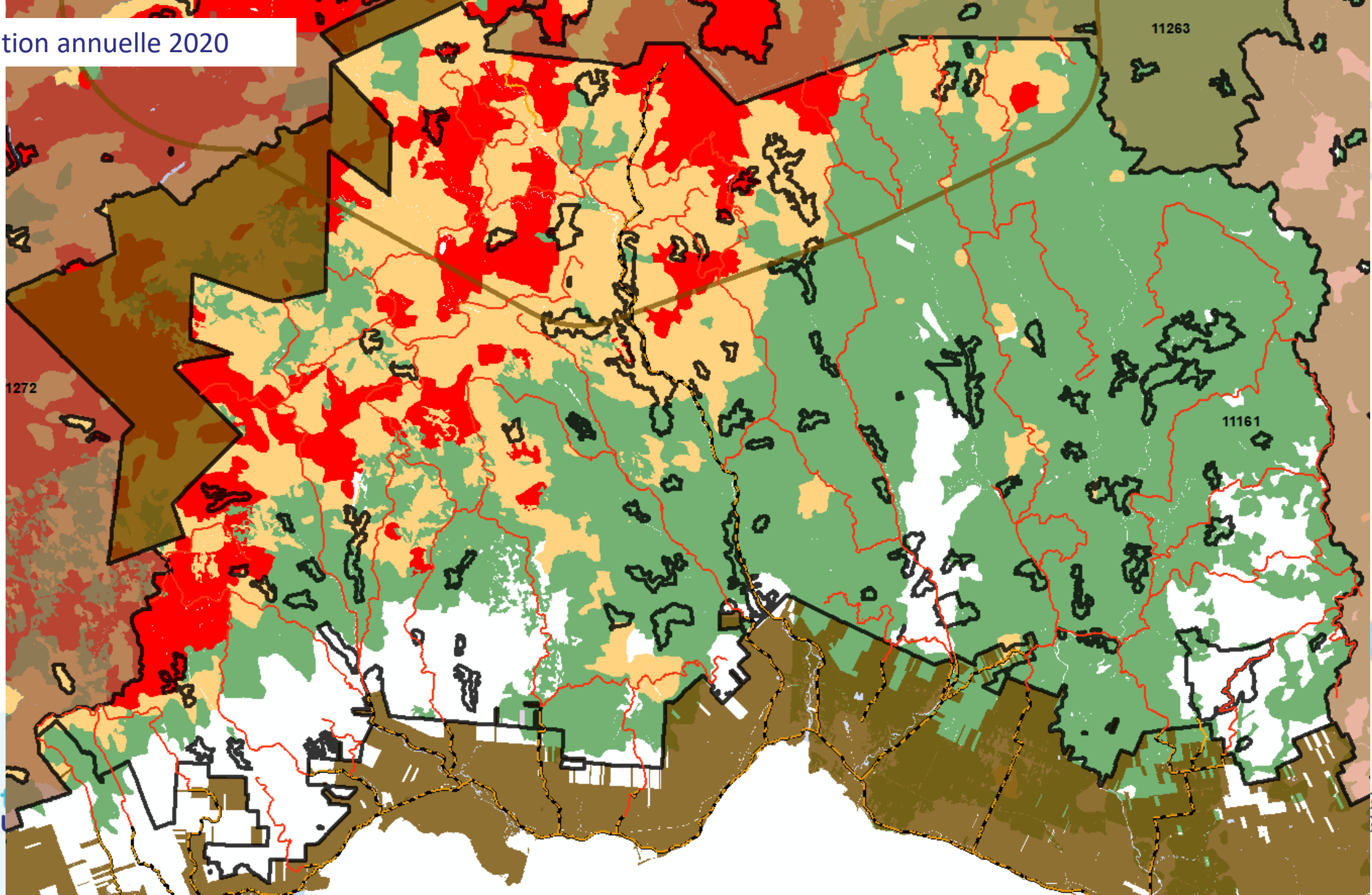


Évolution de la défoliation annuelle depuis 2018

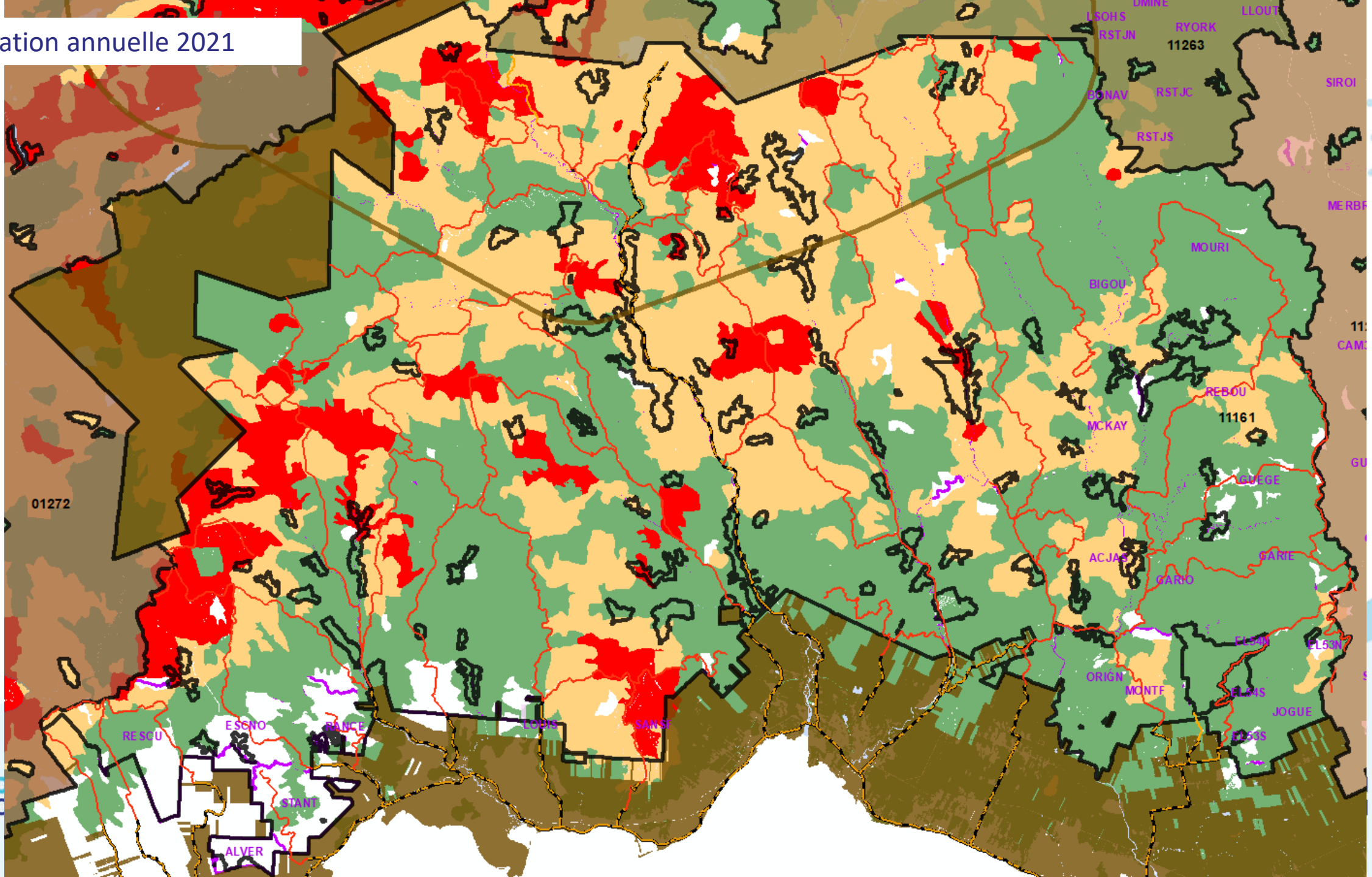
Défoliation annuelle 2019

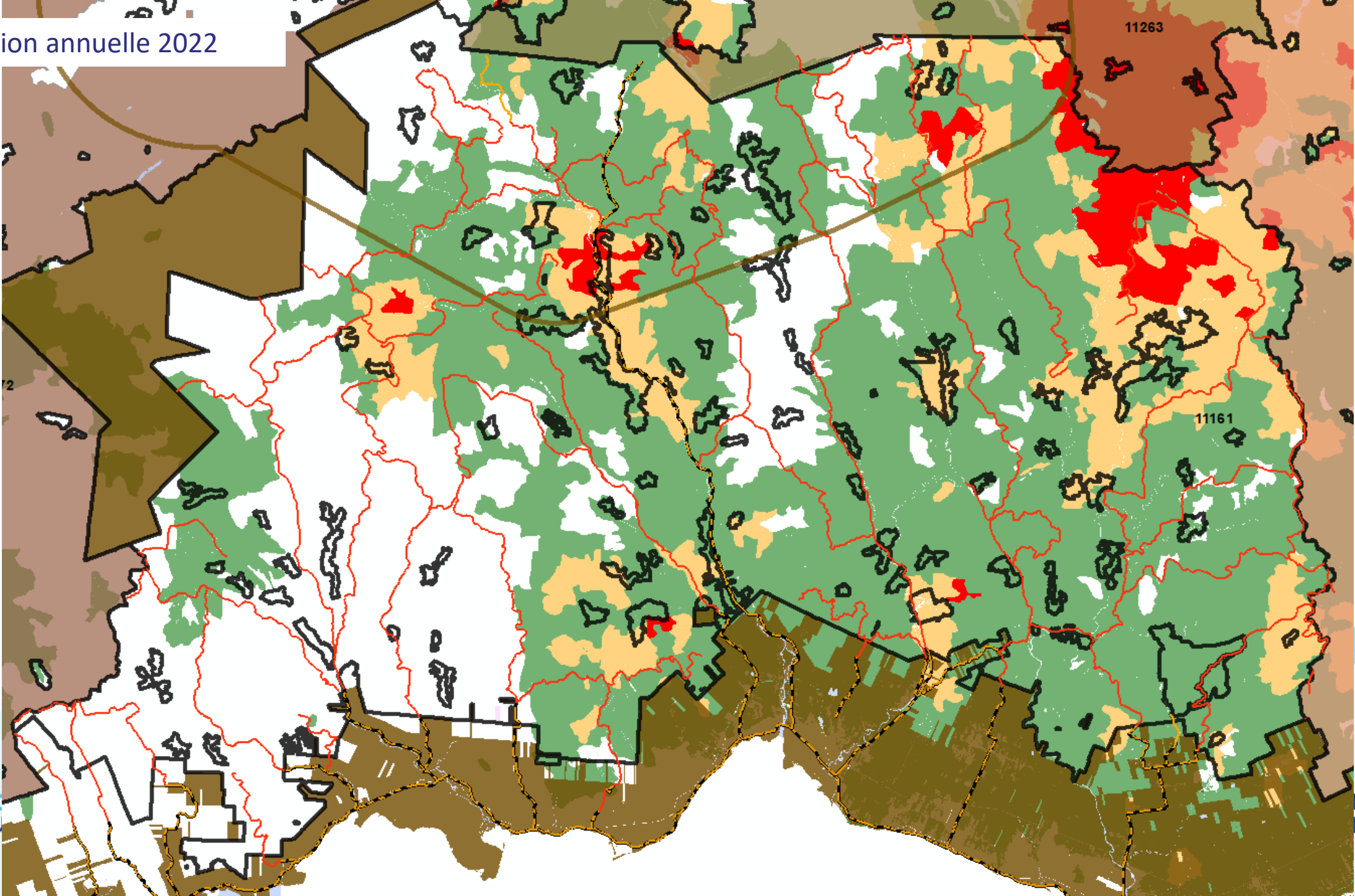


Défoliation annuelle 2020



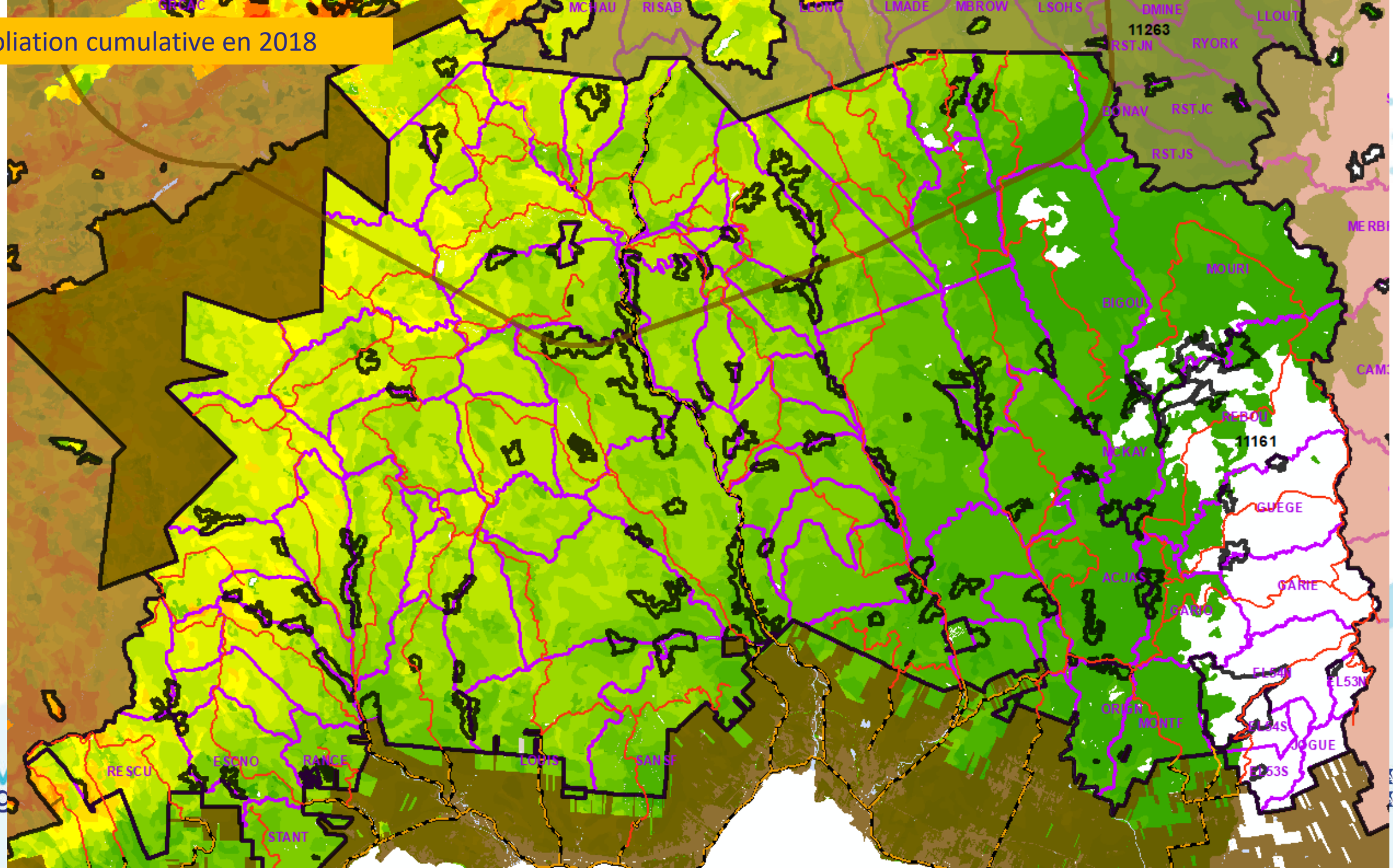
Défoliation annuelle 2021



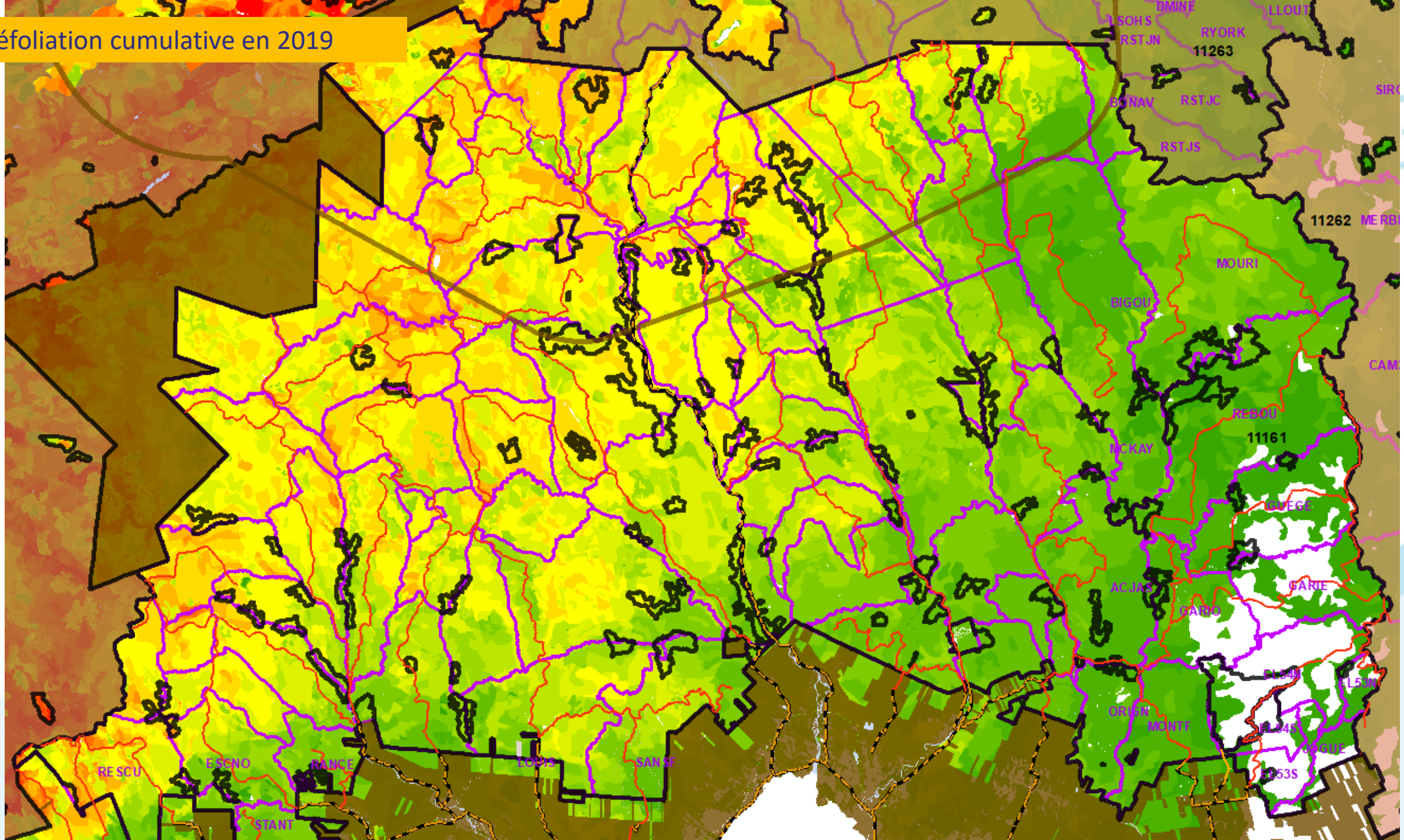


Évolution de la défoliation cumulative depuis 2018

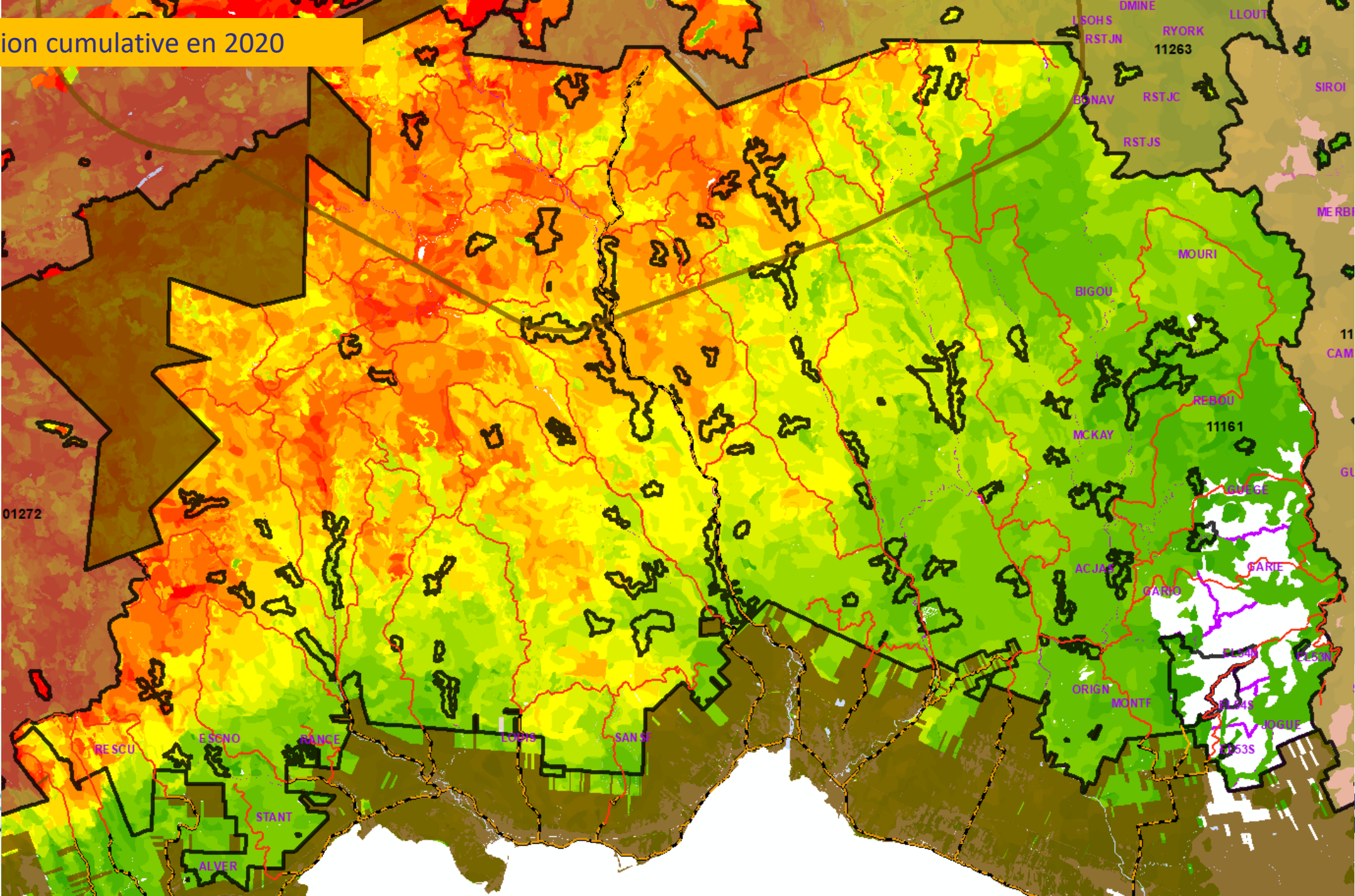
Défoliation cumulative en 2018



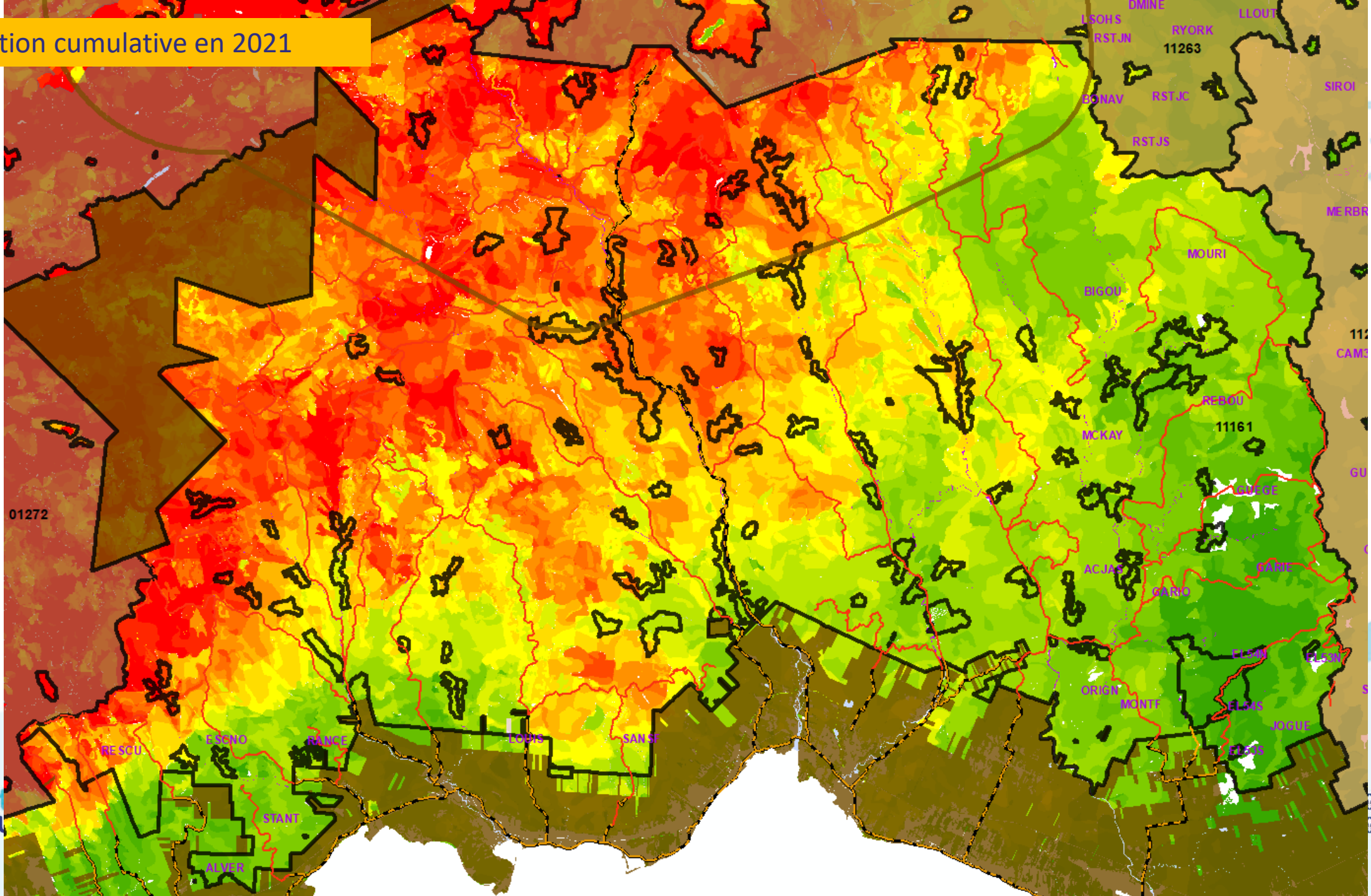
Défoliation cumulative en 2019



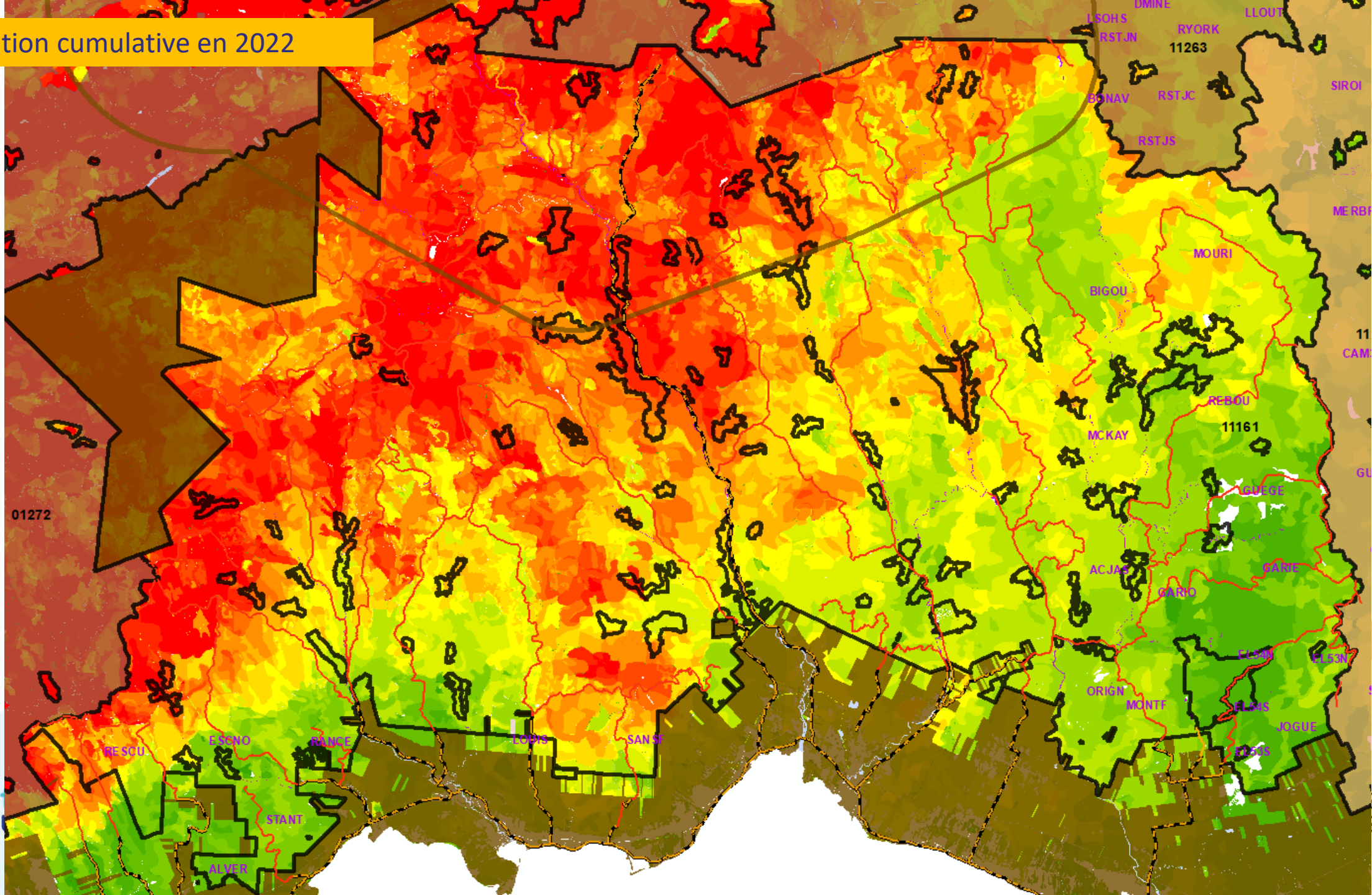
Défoliation cumulative en 2020



Défoliation cumulative en 2021

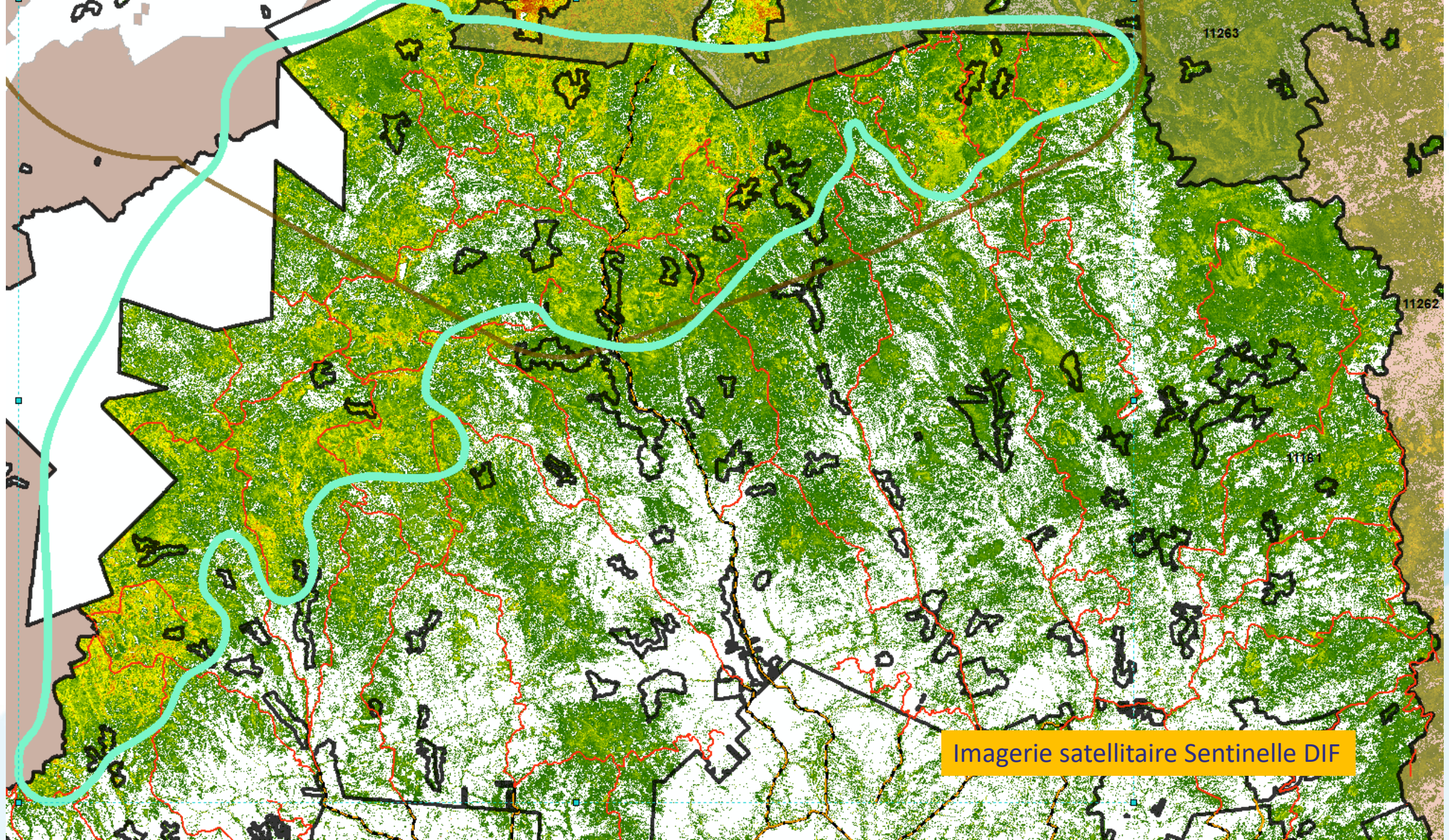


Défoliation cumulative en 2022

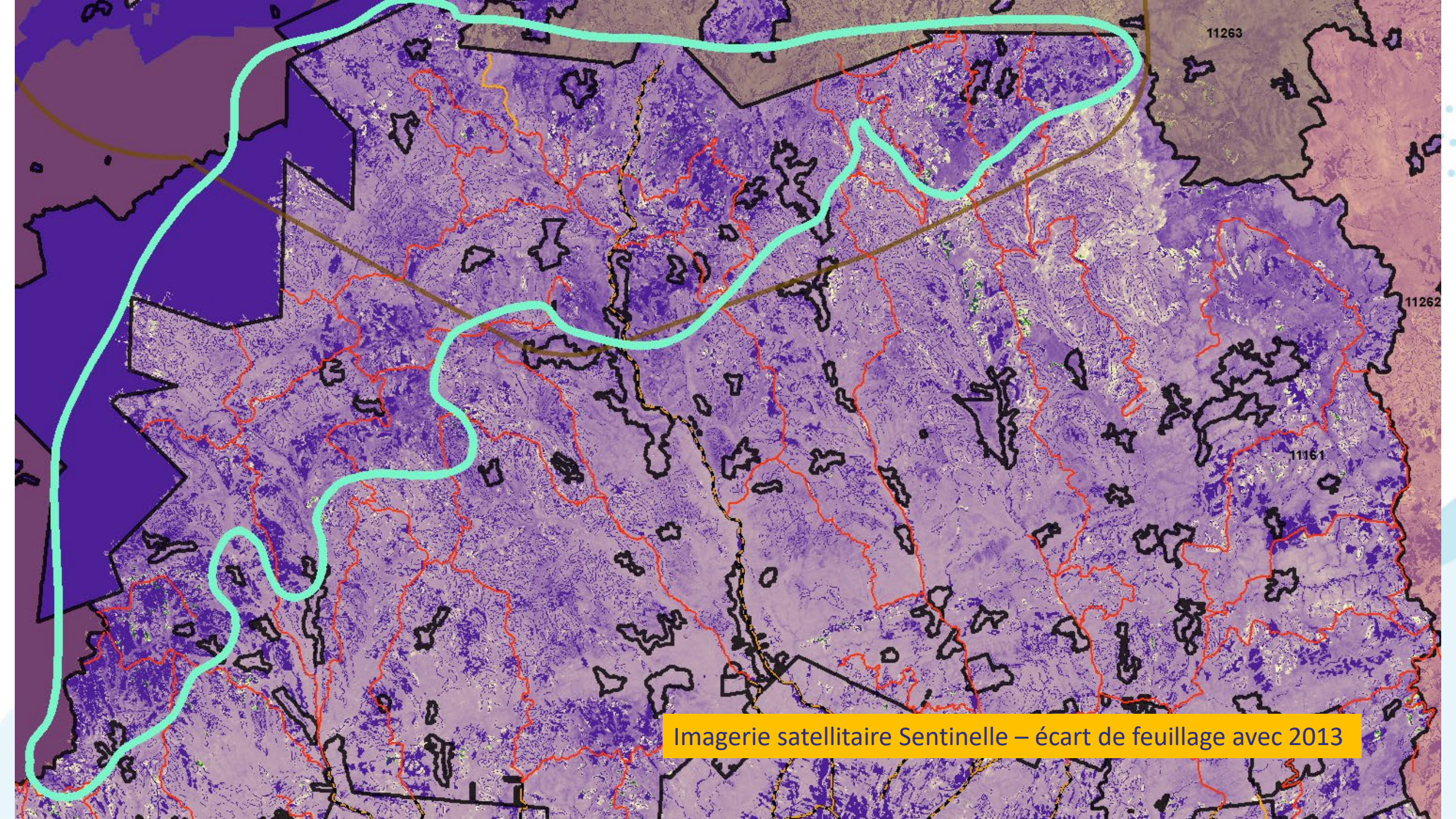




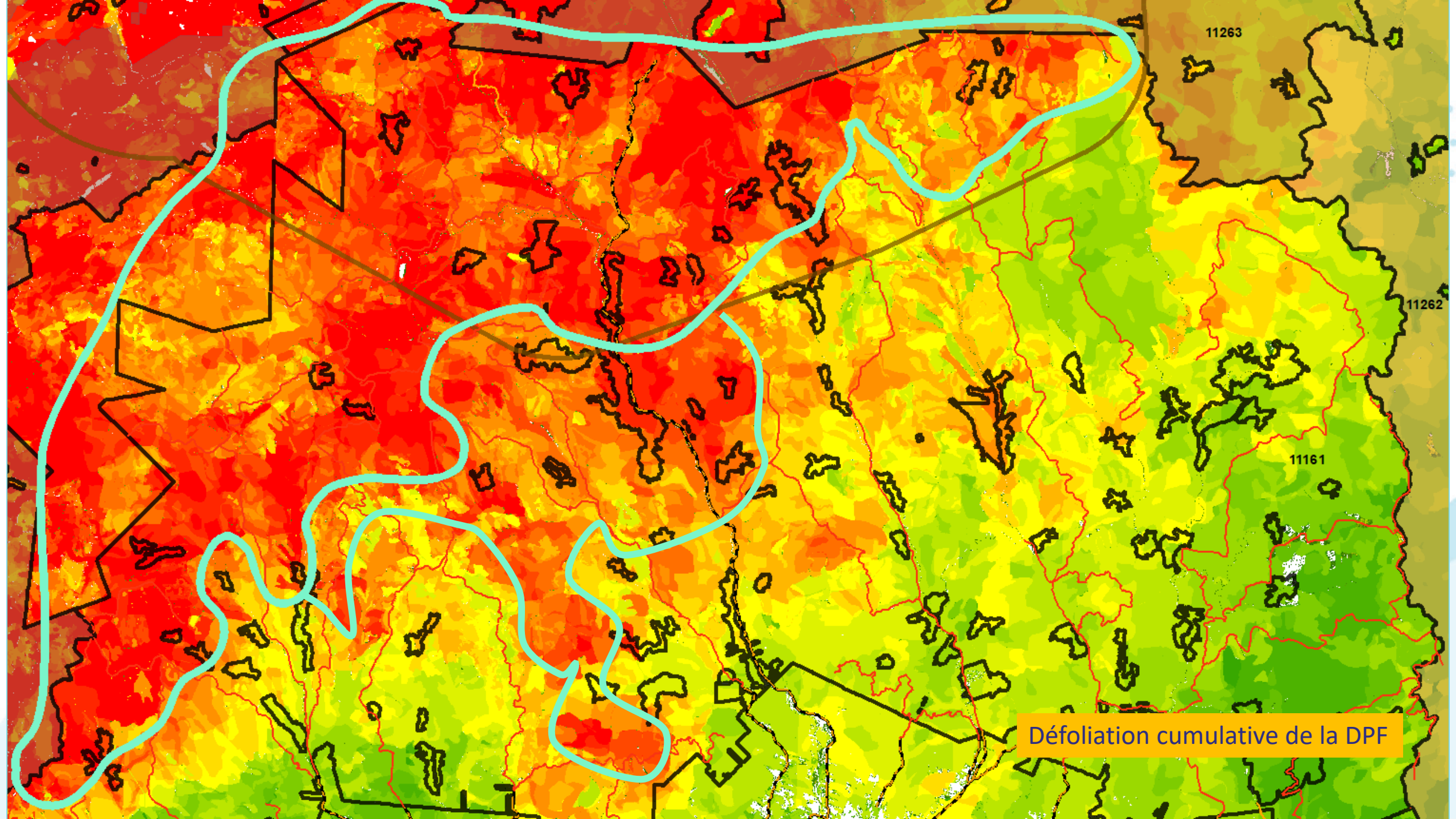
Les outils utilisés pour la confection du PAS



Imagerie satellitaire Sentinelle DIF



Imagerie satellitaire Sentinelles – écart de feuillage avec 2013



11263

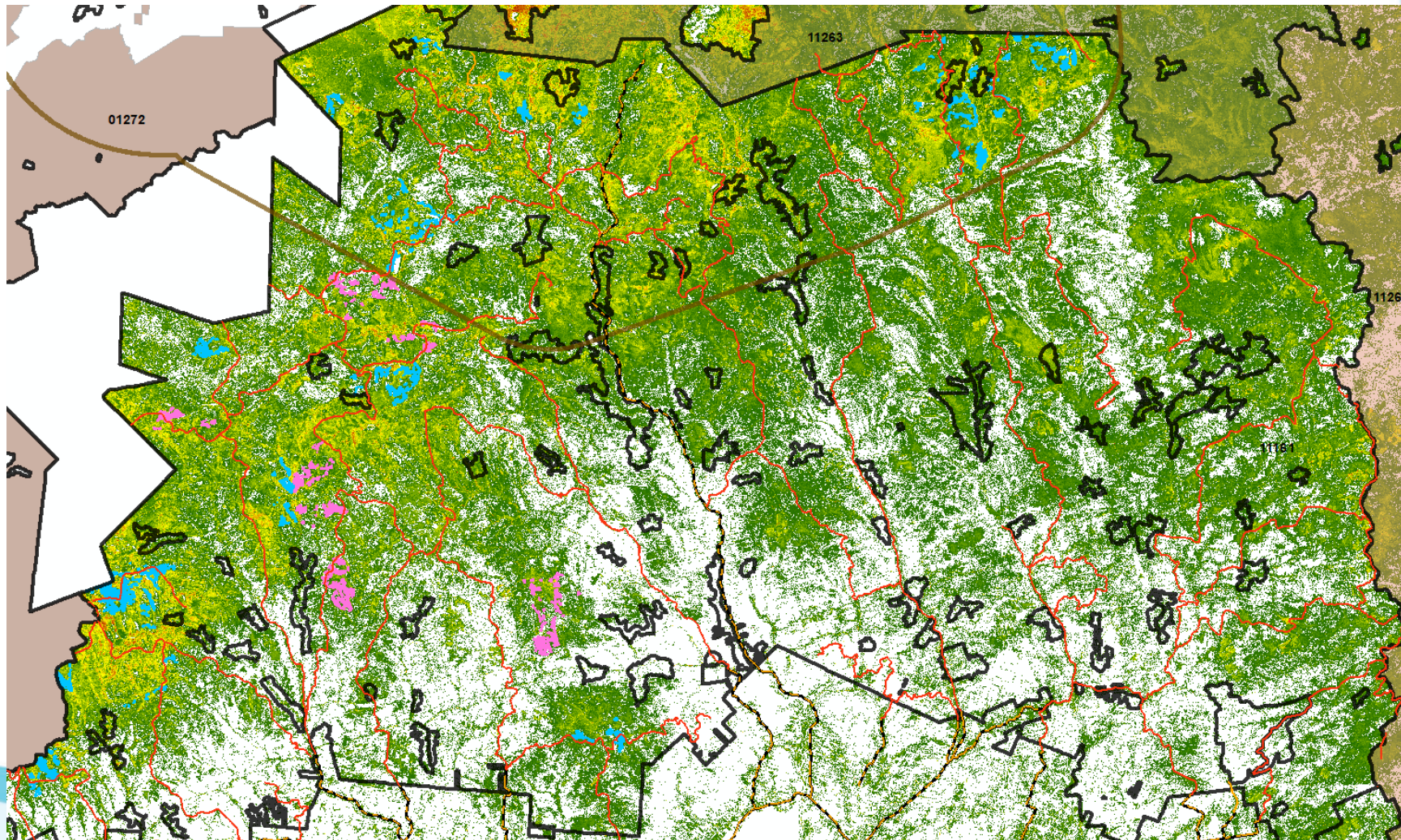
11262

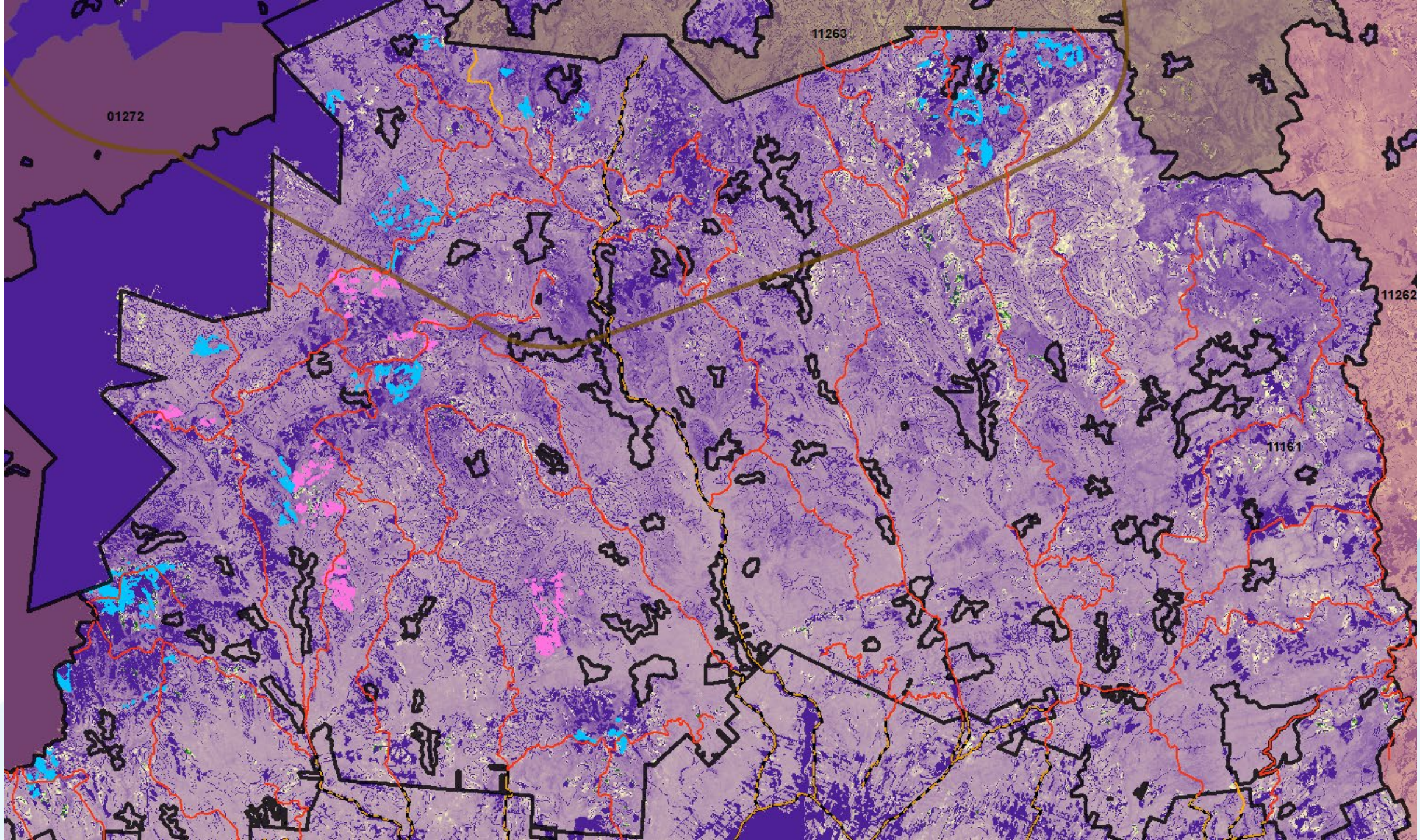
11161

Défoliation cumulative de la DPF

En 2023, la consultation du plan spécial de la 11161 c'est...

- Des secteurs déjà consultés au PAFIO et dans la PRAN 300 2023
- Scénario prévu: A (bleu)
 - 2448 ha dont:
 - 218 ha BMMB
 - 2230 ha BGA/PRAU inclus 166ha reporté PAS 2022
 - 372K m³ SEPM
 - 18.2K m³ Feuillus durs
 - 5,1K m³ Peuplier
 - 3,6K m³ Thuya
- Chantiers de réserve (rose)
 - Légèrement moins prioritaire
 - En raison du dossier caribou
 - Vise à éviter une autre consultation autochtone et interministérielle

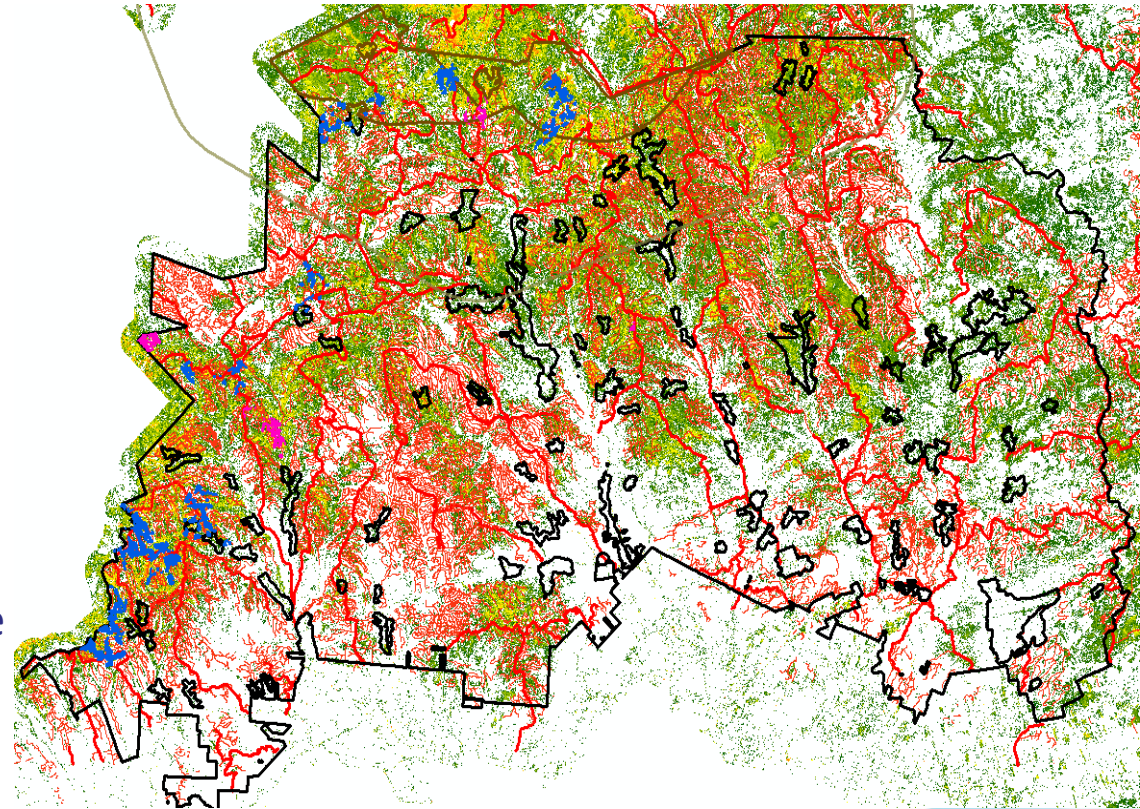




Rappel sur la dérogation COS

Tel que déjà présenté en TGIRT, et afin de minimiser les pertes de bois, le projet de plan spécial permet la récolte de certains peuplements défoliés qu'il serait autrement requis de laisser sur pied afin de respecter la dérogation à la coupe en mosaïque actuellement en vigueur en Gaspésie pour la période 2018-2023.

Plus concrètement le seuil minimum de forêts résiduelles laissé sous forme de blocs compact suite à la récupération des peuplements vulnérables a été abaissé dans certains types de compartiment d'organisation spatial, sans toutefois être diminué sous les seuils reconnus adéquat par la Direction de l'aménagement et de l'environnement forestiers. Cette modification ne remet donc pas en cause les fondements qui guident l'organisation spatiale dans la sapinière.



Si vous avez des questions, vous pouvez me contacter et il me fera plaisir de vous répondre:

Marc-André Delorme, ing.f.

Aménagiste - Responsable de la division de la planification forestière

Unité de gestion de la Baie-des-Chaleurs

Ministère des Ressources Naturelles et des Forêts

195, boulevard Perron Est

Caplan (Québec) G0C 1H0

Téléphone : 418 388-2125 poste 708226

marc-andre.delorme@mffp.gouv.qc.ca

Préparé par:

Marc-André Delorme, ing.f.