



# Prise en compte des secteurs sensibles en bordure des rivières à saumon

Ministères des Forêts, de la Faune et des Parcs  
Mai 2022

Votre  
gouvernement

Québec 

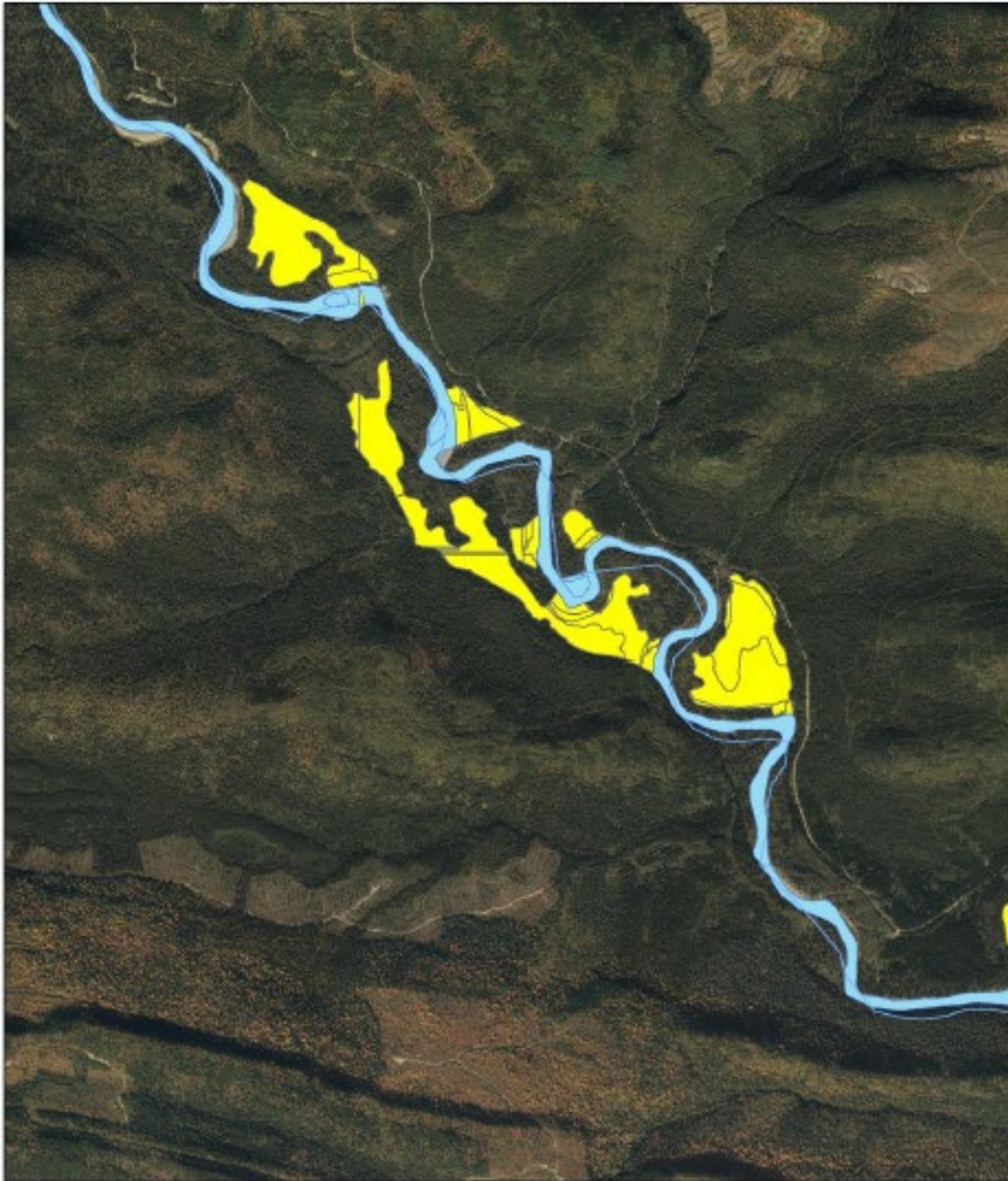


## Contexte

Préoccupations récurrentes sur l'impact de la récolte dans les secteurs moins bien drainés situés en bordure de rivière à saumon.

Évaluer la faisabilité de développer une mesure d'harmonisation qui tient compte des aspects de planification et des aspects opérationnels plutôt que de gérer à la pièce → simplification du processus d'harmonisation.

Synergie possible entre des aspects environnementaux et économiques



## Étape 1 de la méthode :

Polygones en jaune

Extraction des peuplements de drainage 5 et 6  
qui jouxtent le 20 m et 60 m d'une rivière à  
saumon

 Secteur\_humide\_20m\_zone\_saumon\_COMPLET

0 250 500 1 000  
M





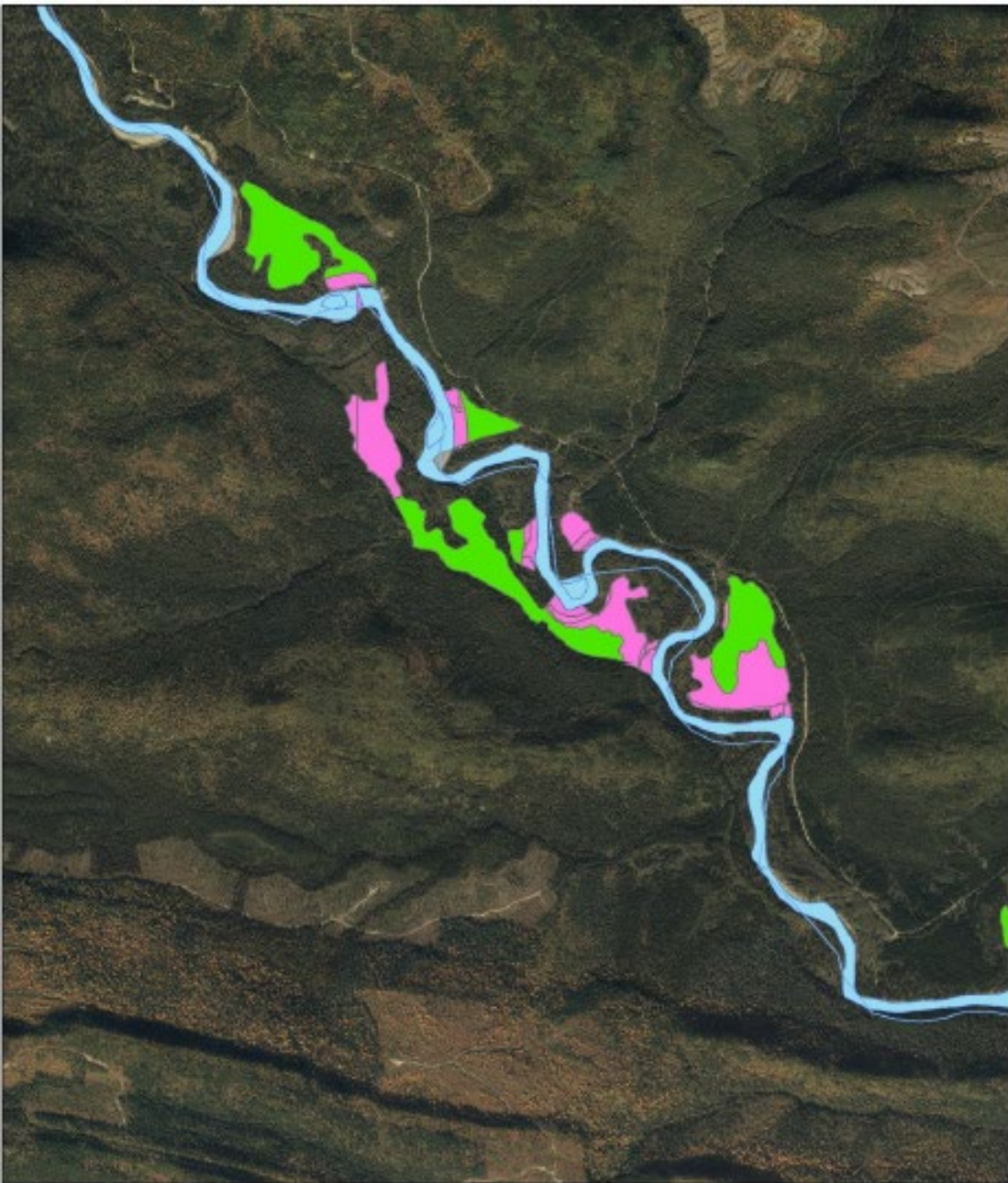
## Étape 2 de la méthode :

Division en 2 catégories :

1. **Rose** = déjà sous protection ou exclus de la possibilité forestière
2. **Vert** = inclus au calcul de possibilité

Explication des milieux déjà sous protection ou exclus de la possibilité forestière (en rose) :

- Milieu humide d'intérêt (MHI)
- 60 m de protection des rivières à saumon
- Art .33 du RADF : les marécages arborescents riverains dont le type écologique est le suivant :
  - Érablière argentée et ormaie-frênaie (F018);
  - Frênaie noire à sapin hydrique (MF18);
  - Bétulaie jaune à sapin et érable à sucre hydrique (MU18)
  - Sapinière à bouleau jaune hydrique (MS18)
  - Sapinière à érable rouge hydrique (MS68)
  - Sapinière à thuya (RS18)
- Les superficies qui sont exclues de la possibilité forestière car milieu non forestier
  - Exemple : Aulnaies



Secteur\_humide\_20m\_zone\_saumon\_R11\_INCLUS\_calcul  
Secteur\_humide\_20m\_zone\_saumon\_R11\_EXCLUS\_du\_calcul\_deja\_en\_protection

0 250 500 1 000  
M



## Étape 3 de la méthode :

Le résultat final permet de cibler les polygones (en **vert**) inclus dans la possibilité forestière qui jouxtent le 20 m ou 60 m d'une rivière à saumon ou qui ont une « connectivité » avec des peuplements de drainage 5 et 6





# Étapes réalisées

Résultats rivières à saumon avec un tampon de 20 m et 60 m :

Unité d'aménagement	Superficie tampon 20 m (ha)	Superficie tampon 60 m (ha)
11161	266 ha	266 ha
11262	173 ha	174 ha
11263	409 ha	443 ha

## Étapes réalisées

- Le document des « balises et bonnes pratiques d'opérations sur sol fragile » a été présenté à l'industrie forestière pour valider les possibilités de le mettre en application
- Le document a été approuvé en Table opérationnelle (TO)

# À compléter

## Convenir d'une entente d'harmonisation générique pour les superficies identifiées

« Entente concernant la prise en compte des sols jugés fragiles en bordure de rivière à saumon »

Intégrer les secteurs à la couche numérique présentant la référence spatiale des éléments d'intérêts en rapport avec les ententes d'harmonisation pour l'ensemble de l'UA (R42) aux fins de discussions à la TGIRT

Convenir de mesures avec la TGIRT, lorsque requis :

- Retrait des secteurs
- Retrait de portions de secteur
- Balise opérationnelle
- Aucune mesure





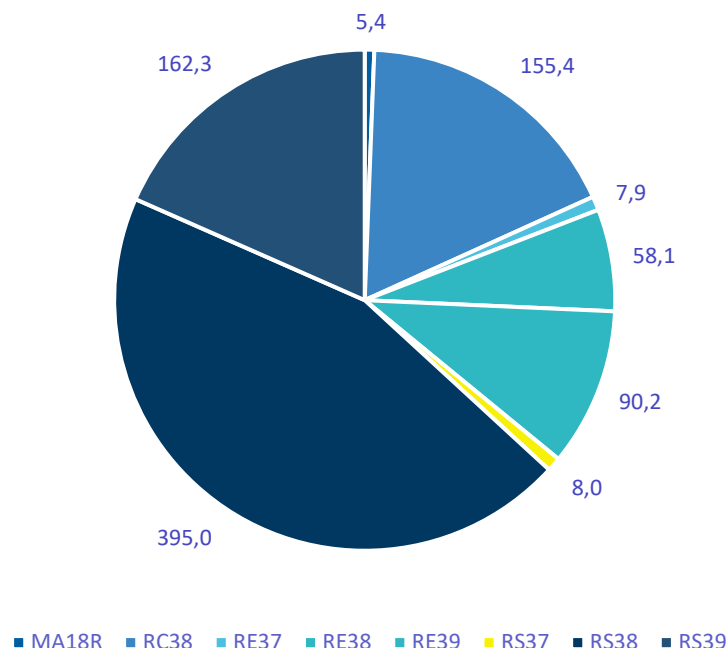
# Proposition de mesures

- 1. Utilisation des superficies identifiées par un tampon de 60 m
- 2. Appliquer un retrait au secteur touchant directement le tampon de 60 m
- 3. Convenir de mesures en comité pour les milieux résiduels

Unité d'aménagement	Superficie en retrait (ha)	Superficie à convenir (ha)
11161	56	210
11262	61	113
11263	162	281

# Types écologiques

Superficie (ha) des types écologiques



MA18R : **Marais ou marécage arbustif**, d'eau douce, sur dépôt organique ou minéral de mince à épais, de drainage hydrique, minérotrophe, riverain (en bordure d'un cours d'eau ou d'un lac)

RC38 : **Cédrière tourbeuse à sapin** sur dépôt organique, de drainage hydrique, minérotrophe

RE37 : **Pessière noire à sphaignes** sur dépôt minéral de mince à épais, de drainage hydrique, ombrotrophe

RE38 : Pessière noire à sphaignes sur dépôt organique ou dépôt minéral de mince à épais, de drainage hydrique, minérotrophe

RE39 : Pessière noire à sphaignes sur dépôt organique, de drainage hydrique, ombrotrophe

RS37 : **Sapinière à épinette noire et à sphaignes** sur dépôt minéral de mince à épais, de drainage hydrique, ombrotrophe

RS38 : Sapinière à épinette noire et à sphaignes sur dépôt organique ou dépôt minéral de mince à épais, de drainage hydrique, minérotrophe

RS39 : Sapinière à épinette noire et à sphaignes sur dépôt organique, de drainage hydrique, ombrotrophe



# Direction de la gestion des forêts de la Gaspésie—Îles-de-la-Madeleine

Mai 2022