

Table GIRT de l'unité d'aménagement (UA) 111-61
Fiche – Évaluation des solutions possibles
aux préoccupations - PAFIO

1	LISTE DES PREOCCUPATIONS LIEES A L'ENJEU		
	Document de référence	Personne ou organisme émetteur de préoccupations	
	FI_Preoc_PAFIOV4_Soc_Cas_secteur_humide.pdf	Société Cascapédia	
2	PREOCCUPATION <div style="float: right;"> Planification : X Opérationnelle : </div>		
	Brève description de la préoccupation et des objectifs poursuivis afin de résoudre la problématique ou d'améliorer la situation : <p>Cette préoccupation concerne le polygone « P1971 » qui semble trop humide pour être récolté</p> <p>Ce polygone est situé dans un territoire très humide et une aurait des répercussions sur la rétention d'eau en période de sécheresse.</p> <p>Solution proposée par le demandeur : retirer le polygone de la planification</p>		
3	LOCALISATION DE LA PREOCCUPATION		
	Situer brièvement le territoire concerné par la préoccupation :		
	Polygone « P1971 »		
	Carte jointe : <div style="display: inline-block; margin-left: 20px;"> Oui <input checked="" type="checkbox"/> </div> <div style="display: inline-block; margin-left: 20px;"> Non <input type="checkbox"/> </div>		
4	ENJEU		
	Altération des fonctions écologiques remplies par les milieux humides et riverains		
5	OBJECTIF		
	Protéger les milieux aquatiques, riverains et humides en améliorant les interventions forestières et l'aménagement du réseau routier		
6	ÉLÉMENTS DE SOLUTION EN VIGUEUR OU A VENIR		
	Identifier les objectifs gouvernementaux et régionaux, les mesures, les modalités, etc. qui affectent l'enjeu (LADTF, SADF, PATP, PRDIRT, RADE, FSC, ententes d'harmonisation, etc.) : VOIC, RNI		
7	SOLUTIONS POTENTIELLES		
	Identifier des mesures, des modalités ou des actions pour solutionner l'enjeu et documenter les principaux avantages ou inconvénients pour chacune des solutions (évaluation des impacts des solutions possibles) :		

1 : Avec l'arrivée de la TBE, conserver le secteur et procéder à une récolte totale.

2 : Malgré l'arrivée de la TBE, procéder à une récolte d'hiver en priorisant exclusivement un des traitements suivants :CPI, CPPTM, CPHRS. À défaut d'être en mesure de réaliser un de ces traitements, reporter dans le temps afin d'obtenir les caractéristiques nécessaires.



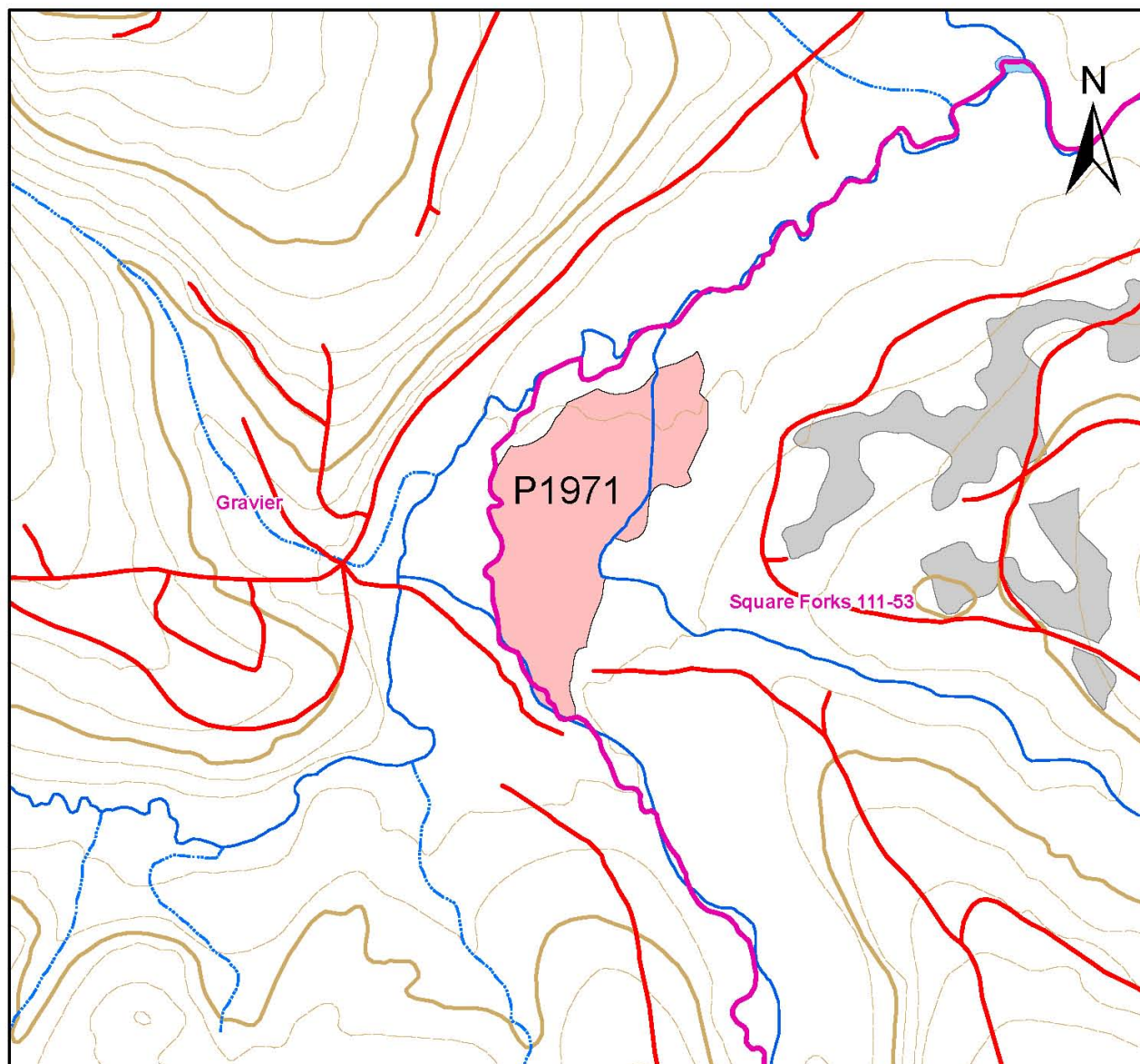
8 SOLUTION PRECONISEE PAR LA TABLE

Identifier parmi les éléments de solutions potentielles ceux qui sont préconisés par la Table :

Malgré l'arrivée de la TBE et suite à la réalisation d'un inventaire terrain permettant de recueillir des informations au niveau du drainage et des cours d'eau présents dans le secteur, prescrire la récolte en priorisant exclusivement un des traitements suivants :CPI, CPPTM, CPHRS. À défaut d'être en mesure de réaliser un de ces traitements, reporter dans le temps afin d'obtenir les caractéristiques nécessaires. Comme il s'agit d'un secteur potentiellement sensible à l'orniérage, s'assurer de respecter la réglementation à ce niveau (coupe d'hiver).

9 CONSIDERATIONS IMPORTANTES ET AUTRES COMMENTAIRES

Le secteur semble enclavé par un ruisseau permanent non cartographié. De plus, le secteur semble humide (coupe hiver) et peu dense. Secteur fortement dominé par le Sapin baumier. Probablement fortement régénéré en gaules de SEPM pouvant minimiser l'impact sur la rétention.



Légende

- Chantier
- Chemins
- Cours d'eau
- Cours d'eau intermittent

Lacs et rivières

DESCRIPTION

- Cours d'eau
- Lac
- Courbe maîtresse
- Courbe intermédiaire

Polygone

-
- P1971

1:10 000

**Forêts, Faune
et Parcs**

Québec

