

Table GIRT de l'unité d'aménagement (UA) 111-61
Fiche – Évaluation des solutions possibles
aux préoccupations - PAFIO

1	LISTE DES PREOCCUPATIONS LIEES A L'ENJEU	
	Document de référence	Personne ou organisme émetteur de préoccupations
	classement_preoc_region_PAFIO_V5.doc rapport-gaspésie-septembre-2016-pafio.pdf rapport-gaspésie-septembre-2016-pafio.xlsx	Société Cascapédia
2	PREOCCUPATION Planification : X Opérationnelle : X	
	Brève description de la préoccupation et des objectifs poursuivis afin de résoudre la problématique ou d'améliorer la situation : <p>Lors des coupes réalisées dans ce secteur en 2010- 2011 dans quelques situations des ruisseaux ont été traversés par de la machinerie, de l'orniérage a été créé qui a connecté les sentiers aux réseaux hydriques, etc. Le réseau hydrographique de ce secteur présente beaucoup de cours d'eau et semble mal cartographié. Nous demandons qu'une attention particulière soit portée à l'identification des cours d'eau avant les opérations de récolte afin d'éviter entre autres la circulation de machinerie dans les cours d'eau intermittents.</p> <p>De plus ce secteur est très montagneux, si de l'orniérage est créé en pente il est suggéré de faire des digues afin d'éviter la canalisation de l'eau vers le réseau hydrique.</p> <p>De plus j'aimerais souligner que ce secteur est très utilisé motoneige, VTT, chasseurs, pêcheurs, baux de villégiature (une dizaine autour du lac Sansfaçon), etc.</p> <p>Si toute est récoltée dans ce secteur comme prévu avec ce PAFIO V-1,2,3,4 et 5, l'impact qu'aura cet amoncellement de coupe sur les autres utilisateurs ne sera pas acceptable et selon moi très critiqué.</p> <p>Solution proposée par le demandeur :</p>	
3	LOCALISATION DE LA PREOCCUPATION	
	Situer brièvement le territoire concerné par la préoccupation :	
	Carte jointe : Oui <input checked="" type="checkbox"/> Non <input type="checkbox"/>	
4	ENJEU	
	Qualité du milieu aquatique Harmonisation des usages	
5	OBJECTIF	
	Protéger les milieux aquatiques, riverains et humides en améliorant les interventions forestières et l'aménagement du réseau routier Intégrer dans les plans d'aménagement forestiers intégrés, des activités favorisant le développement ainsi que la protection des ressources et des fonction de la forêt et les réaliser	

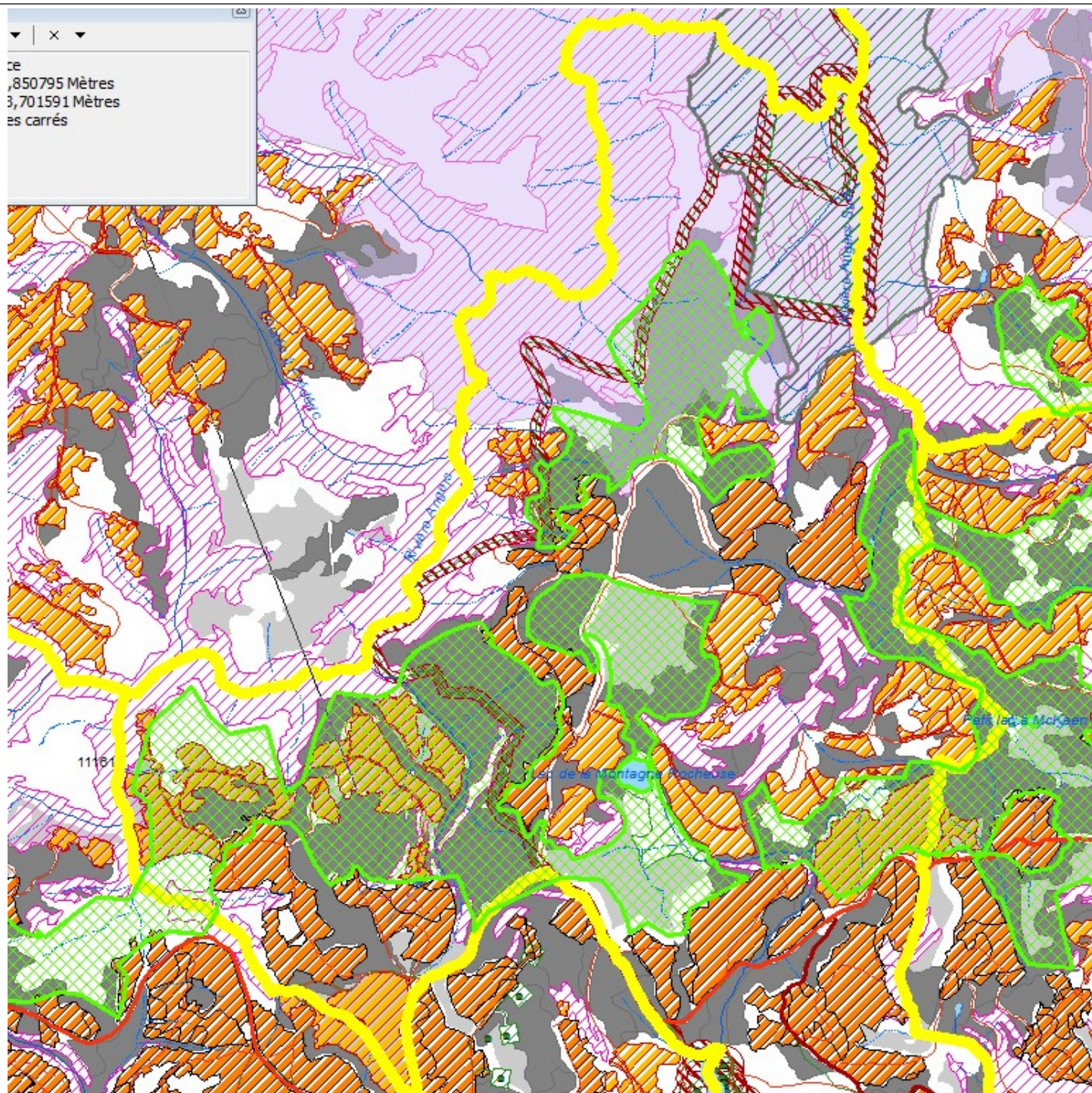
6 ÉLÉMENTS DE SOLUTION EN VIGUEUR OU A VENIR

Identifier les objectifs gouvernementaux et régionaux, les mesures, les modalités, etc. qui affectent l'enjeu (LADTF, SADP, PATP, PRDIRT, RADF, FSC, ententes d'harmonisation, etc.) :

VOIC, RADF

7 SOLUTIONS POTENTIELLES

Identifier des mesures, des modalités ou des actions pour solutionner l'enjeu et documenter les principaux avantages ou inconvénients pour chacune des solutions (évaluation des impacts des solutions possibles) :



Avec la planification associée au COS, le chantier a effectivement fortement été planifié car il était constitué majoritairement de sapinières matures et vulnérables à la TBE. Certaines des superficies sont dans des aires d'arrosage potentielles mais de petites tailles et morcelées. Il est peu probable que ces superficies soient

	<p>arrosées.</p> <p>Également, des affectations autour des sites de villégiatures et un encadrement visuel autour du lac sont présents et respectés. Des peuplements matures ont d'ailleurs déjà été retirés de la planification à cet égard.</p> <p>Toutefois, tel que déjà soulevé lors de la présentation de la dérogation COS à la TGIRT, nous sommes ouverts à discuter avec les membres sur la situation particulière de ce chantier et y apporter des modifications si nécessaires.</p>
8	SOLUTION PRECONISEE PAR LA TABLE
	<p>Identifier parmi les éléments de solutions potentielles ceux qui sont préconisés par la Table :</p> <p>Étant donné la grosseur du chantier, ne planifier qu'une partie du chantier comme première phase et retarder la planification des secteurs résiduels. En cas de fortes défoliation consécutives dans le chantier (TBE), réagir en planifiant le résiduel non récolté.</p>
9	CONSIDERATIONS IMPORTANTES ET AUTRES COMMENTAIRES
	<p>Les baux de villégiatures sont exempt d'activités forestières (4000 m²). Des lisières boisées de 60 m en coupe partielle doivent être respectées autour des baux de villégiature</p>