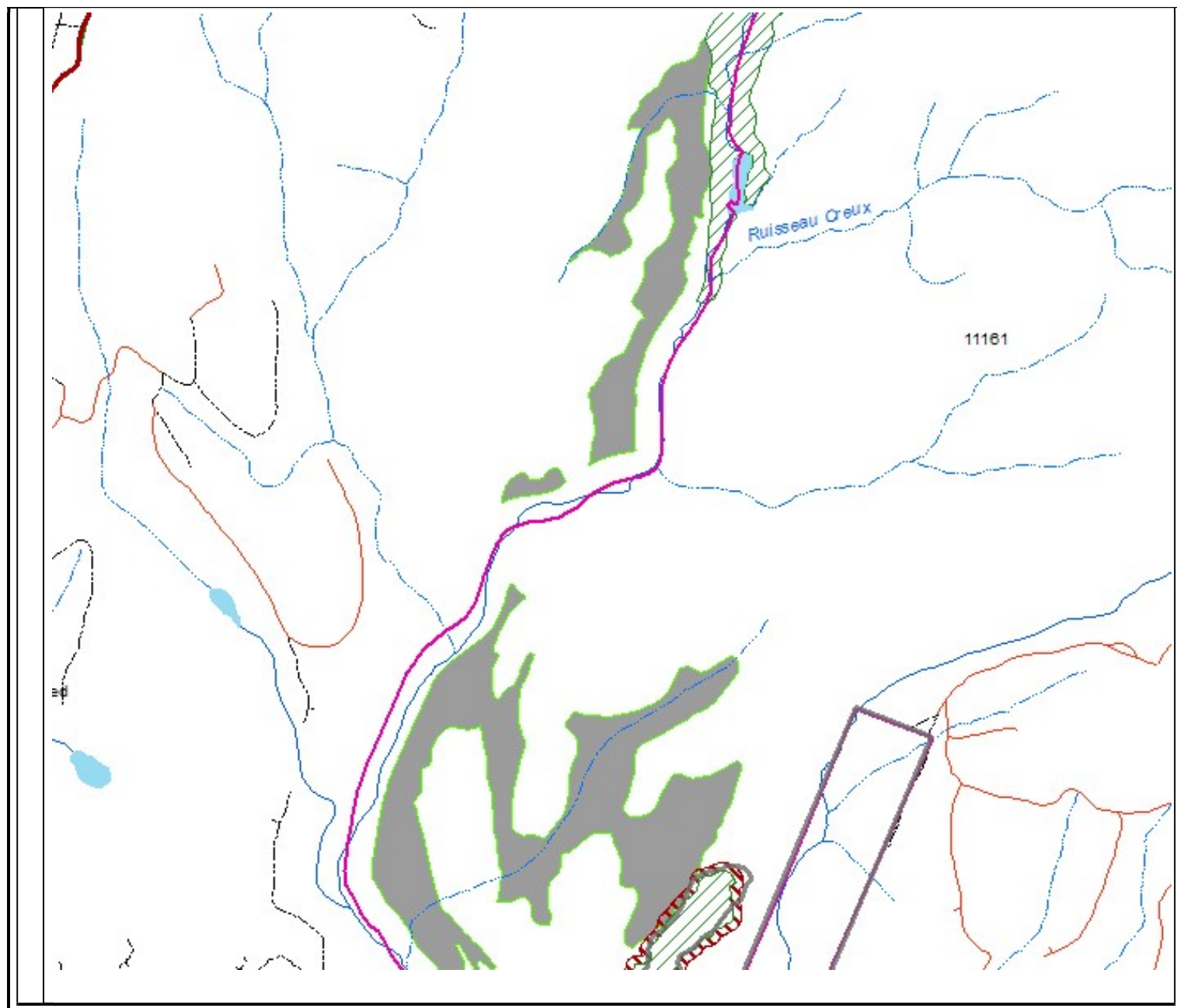


Table GIRT de l'unité d'aménagement (UA) 111-61
Fiche – Évaluation des solutions possibles
aux préoccupations - PAFIO

1	LISTE DES PREOCCUPATIONS LIEES A L'ENJEU	
	Document de référence classement_preoc_region_PAFIO_V5.doc rapport-gaspesie-septembre-2016-pafio.pdf rapport-gaspesie-septembre-2016-pafio.xlsx	Personne ou organisme émetteur de préoccupations Ronald Cormier, association des pêcheurs sportif de la rivière Bonaventure
2	PREOCCUPATION	
	Planification : X Opérationnelle :	
	Brève description de la préoccupation et des objectifs poursuivis afin de résoudre la problématique ou d'améliorer la situation : - Bande de protection VS ruisseau Creux (#2016-11161_01897 (MONTAGNE DU F) et #2016-11161_01807 (LAC ORIGNAL))	
3	LOCALISATION DE LA PREOCCUPATION	
	Situer brièvement le territoire concerné par la préoccupation : (#2016-11161_01897 (MONTAGNE DU F) et #2016-11161_01807 (LAC ORIGNAL))	
	Carte jointe : Oui <input checked="" type="checkbox"/> Non <input type="checkbox"/>	
4	ENJEU	
	Sécurité et respect de la réglementation	
5	OBJECTIF	
6	ÉLÉMENTS DE SOLUTION EN VIGUEUR OU A VENIR	
	Identifier les objectifs gouvernementaux et régionaux, les mesures, les modalités, etc. qui affectent l'enjeu (LADTF, SADF, PATP, RADF, FSC, ententes d'harmonisation, etc.) : RADF	
7	SOLUTIONS POTENTIELLES	
	Identifier des mesures, des modalités ou des actions pour solutionner l'enjeu et documenter les principaux avantages ou inconvénients pour chacune des solutions (évaluation des impacts des solutions possibles) :	





Lac Original 111-54

11181

Montagne du F

RADF prévoit une bande « terrain » de 20m de protection (RADF art. 25). Toutefois la récolte partielle peut y être autorisée à certaines conditions (RADF art. 26).

La composition et la densité du peuplement indique qu'il est peu probable que de la récolte partielle y soit réalisée (Cédrière densité C).

Nous proposons d'appliquer le RADF tel que prévu.

8 SOLUTION PRECONISEE PAR LA TABLE

Identifier parmi les éléments de solutions potentielles ceux qui sont préconisés par la Table :

Appliquer le RADF sur le terrain en matière de protection de cours d'eau (article 25) et de récolte partielle dans une bande riveraine (article 26).

9 CONSIDERATIONS IMPORTANTES ET AUTRES COMMENTAIRES

