

Table GIRT de l'unité d'aménagement (UA) 112-63
Fiche – Évaluation des solutions possibles
aux préoccupations - PAFIO

1	LISTE DES PREOCCUPATIONS LIEES A L'ENJEU	
	Document de référence	Personne ou organisme émetteur de préoccupations
	classement_preoc_region_PAFIO_V5.doc rapport-gaspésie-septembre-2016-pafio.pdf rapport-gaspésie-septembre-2016-pafio.xlsx	Jean-François Lamarre, Berchmans Drouin Réserve faunique des Chic-Chocs
2	PREOCCUPATION	
	Planification : X Opérationnelle :	
	Brève description de la préoccupation et des objectifs poursuivis afin de résoudre la problématique ou d'améliorer la situation : Préoccupation sur l'intégrité des limites de la réserve faunique Blocs dont les délimitations chevauchent les limites de la réserve faunique. Solution proposée par le demandeur : Mise en place de mesures afin que la limite de la réserve faunique soit clairement identifiable sur le terrain suite aux opérations	
3	LOCALISATION DE LA PREOCCUPATION	
	Situer brièvement le territoire concerné par la préoccupation : Travaux sylvicoles : Secteur Lac Mont-Louis Ouest : 13135 et 13138 Secteur Lac Bouchard : 12631, 12635 et 12636 Secteur Lac Branche Nord : 12741 Secteur Lac Burntwood : 12759 8400 Secteur Montagne Ronde : 13364 Travaux commerciaux : Secteur Lac Mont-Louis Ouest : 05363 Secteur Lac Bouchard : 05278	
	Carte jointe : Oui <input checked="" type="checkbox"/> Non <input type="checkbox"/> * Voir Annexe A et B au bas de la fiche.	
4	ENJEU	
	Harmonisation des usages	
5	OBJECTIF	
	Intégrer dans les plans d'aménagement forestiers intégrés, des activités favorisant le développement ainsi que la protection des ressources et des fonctions de la forêt et les réaliser	
6	ÉLÉMENTS DE SOLUTION EN VIGUEUR OU A VENIR	
	Identifier les objectifs gouvernementaux et régionaux, les mesures, les modalités, etc. qui affectent l'enjeu (LADTF, SADP, PATP, PRDIRT, RADP, FSC, ententes d'harmonisation, etc.) :	

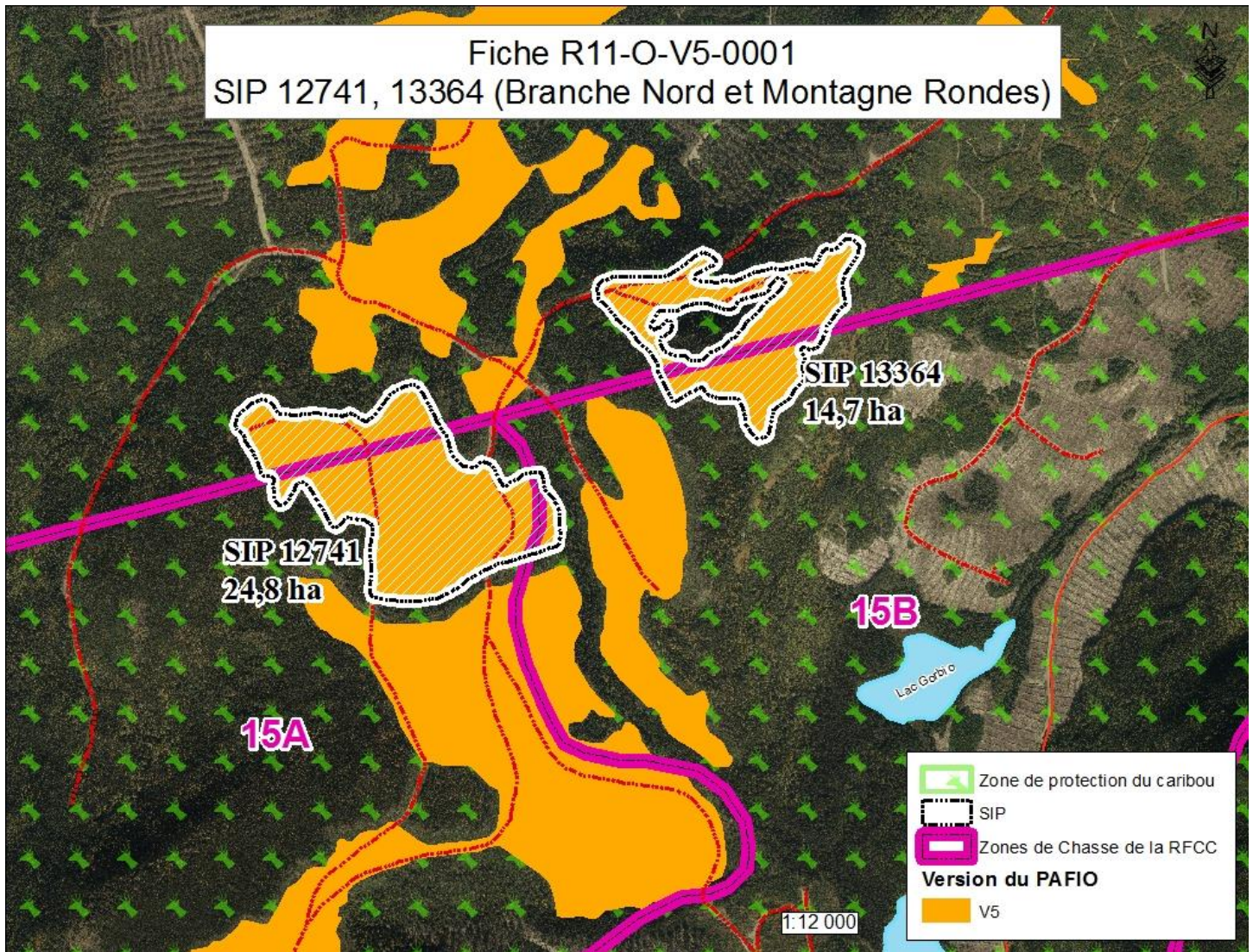
	<ul style="list-style-type: none"> • Guide d'application des mesures de mitigation applicables à l'éclaircie précommerciale et au nettoyage 2013-2018. • VOIC
7	SOLUTIONS POTENTIELLES
	<p>Identifier des mesures, des modalités ou des actions pour solutionner l'enjeu et documenter les principaux avantages ou inconvénients pour chacune des solutions (évaluation des impacts des solutions possibles) :</p> <p>Travaux non commerciaux (Annexe A)</p> <p>SIP 12741 (branche nord) et 13364 (montagne ronde)</p> <ul style="list-style-type: none"> • Ces deux secteurs de travaux sylvicoles sont situés dans la zone d'aménagement du plan caribou. Les modalités de mitigation ne peuvent pas s'appliquer pas dans les secteurs couverts par le plan d'aménagement de l'aire du caribou. Réaliser les travaux tels que planifiés si le traitement est ajouté dans une programmation annuelle. Voir Annexe A. <p>SIP 13135, et 13138 (Lac Mont-Louis)</p> <ul style="list-style-type: none"> • Séparer les SIP en suivant la limite de la réserve et planifier les polygones de 2,1 ha et 16,4 ha en mitigations fauniques si le traitement est ajouté dans une programmation annuelle. Voir Annexe A. <p>SIP 12631 (Lac Bouchard)</p> <ul style="list-style-type: none"> • Séparer le SIP en suivant la limite de la réserve et planifier le polygone de 10,5 ha en mitigations fauniques si le traitement est ajouté dans une programmation annuelle. Voir Annexe A. <p>SIP 12635, 12636 (Lac Bouchard)</p> <ul style="list-style-type: none"> • Les SIP sont trop petits pour permettre une délimitation de mitigations fauniques opérationnelle. Réaliser les travaux tels que planifiés si le traitement est ajouté dans une programmation annuelle. Voir Annexe A. <p>SIP 12759 (Lac Burntwood)</p> <ul style="list-style-type: none"> • Séparer le SIP en suivant la limite de la réserve et planifier le polygone de 0,3 ha en mitigations fauniques si le traitement est ajouté dans une programmation annuelle. Voir Annexe A. <p>Travaux commerciaux (Annexe B)</p> <p>SIP 05363 (Lac Mont-Louis)</p> <ol style="list-style-type: none"> 1. Réaliser une coupe partielle pour la portion qui traverse la réserve et qui longe un cours d'eau. S'il s'avère que le ruisseau soit intermittent sur le terrain; une bande de 60 mètres de longueur sera traitée obligatoirement en RLB700 à partir de la limite de la RFCC. La grille de gestion des écarts ne pourra pas être appliquée dans ce cas. <p>SIP 05278 (Lac Bouchard)</p> <ol style="list-style-type: none"> 1. Retirer une petite portion du SIP situé à l'extérieur de la réserve (au nord de la limite de la réserve et au sud du chemin) afin de ne pas créer d'intrusion. (0.6 HA ; BANDE 65M ; 3 mètres avant récolte).
8	SOLUTION PRECONISEE PAR LA TABLE
	<p>Identifier parmi les éléments de solutions potentielles ceux qui sont préconisés par la Table :</p> <p>Travaux non commerciaux (Annexe A)</p> <p>SIP 12741 (branche nord) et 13364 (montagne ronde)</p> <ul style="list-style-type: none"> • Ces deux secteurs de travaux sylvicoles sont situés dans la zone d'aménagement du plan caribou. Les modalités de mitigation ne peuvent pas s'appliquer pas dans les secteurs couverts par le plan

	<p>d'aménagement de l'aire du caribou. Réaliser les travaux tels que planifiés si le traitement est ajouté dans une programmation annuelle. Voir Annexe A.</p> <p>SIP 13135, et 13138 (Lac Mont-Louis)</p> <ul style="list-style-type: none"> Séparer les SIP en suivant la limite de la réserve et planifier les polygones de 2,1 ha et 16,4 ha en mitigations fauniques si le traitement est ajouté dans une programmation annuelle. Voir Annexe A. <p>SIP 12631 (Lac Bouchard)</p> <ul style="list-style-type: none"> Séparer le SIP en suivant la limite de la réserve et planifier le polygone de 10,5 ha en mitigations fauniques si le traitement est ajouté dans une programmation annuelle. Voir Annexe A. <p>SIP 12635, 12636 (Lac Bouchard)</p> <ul style="list-style-type: none"> Les SIP sont trop petits pour permettre une délimitation de mitigations fauniques opérationnelle. Réaliser les travaux tels que planifiés si le traitement est ajouté dans une programmation annuelle. Voir Annexe A. <p>SIP 12759 (Lac Burntwood)</p> <ul style="list-style-type: none"> Séparer le SIP en suivant la limite de la réserve et planifier le polygone de 0,3 ha en mitigations fauniques si le traitement est ajouté dans une programmation annuelle. Voir Annexe A. <p>Travaux commerciaux (Annexe B)</p> <p>SIP 05363 (Lac Mont-Louis)</p> <ol style="list-style-type: none"> Réaliser une coupe partielle pour la portion qui traverse la réserve et qui longe un cours d'eau. S'il s'avère que le ruisseau soit intermittent sur le terrain; une bande de 60 mètres de longueur sera traitée obligatoirement en RLB700 à partir de la limite de la RFCC. La grille de gestion des écarts ne pourra pas être appliquée dans ce cas. <p>SIP 05278 (Lac Bouchard)</p> <ol style="list-style-type: none"> Retirer une petite portion du SIP situé à l'extérieur de la réserve (au nord de la limite de la réserve et au sud du chemin) afin de ne pas créer d'intrusion. (0.6 HA ; BANDE 65M ; 3 mètres avant récolte).
9	CONSIDERATIONS IMPORTANTES ET AUTRES COMMENTAIRES
	<p>SIP 12741 (Branche Nord) et 13364 (Montagne Ronde): Ces deux secteurs de travaux sylvicoles sont situés dans la zone d'aménagement du plan caribou.</p> <p>SIP 05363 (Lac Mont-Louis) la portion qui traverse la réserve est située le long d'un cours d'eau.</p> <p>Note à l'aménagiste pour retrouver les morceaux plus facilement. Correspondance des no avec FID de la table attributaire :</p> <p>12741 = FID 8382 13364 = FID 9005 13138 = FID 8779 12631 = FID 8272 12635 = FID 8276 12636 = FID 8277 12759 = FID 8406 05363 = FID 7675 05278 = FID 7590</p>

Annexe A – Travaux non commerciaux

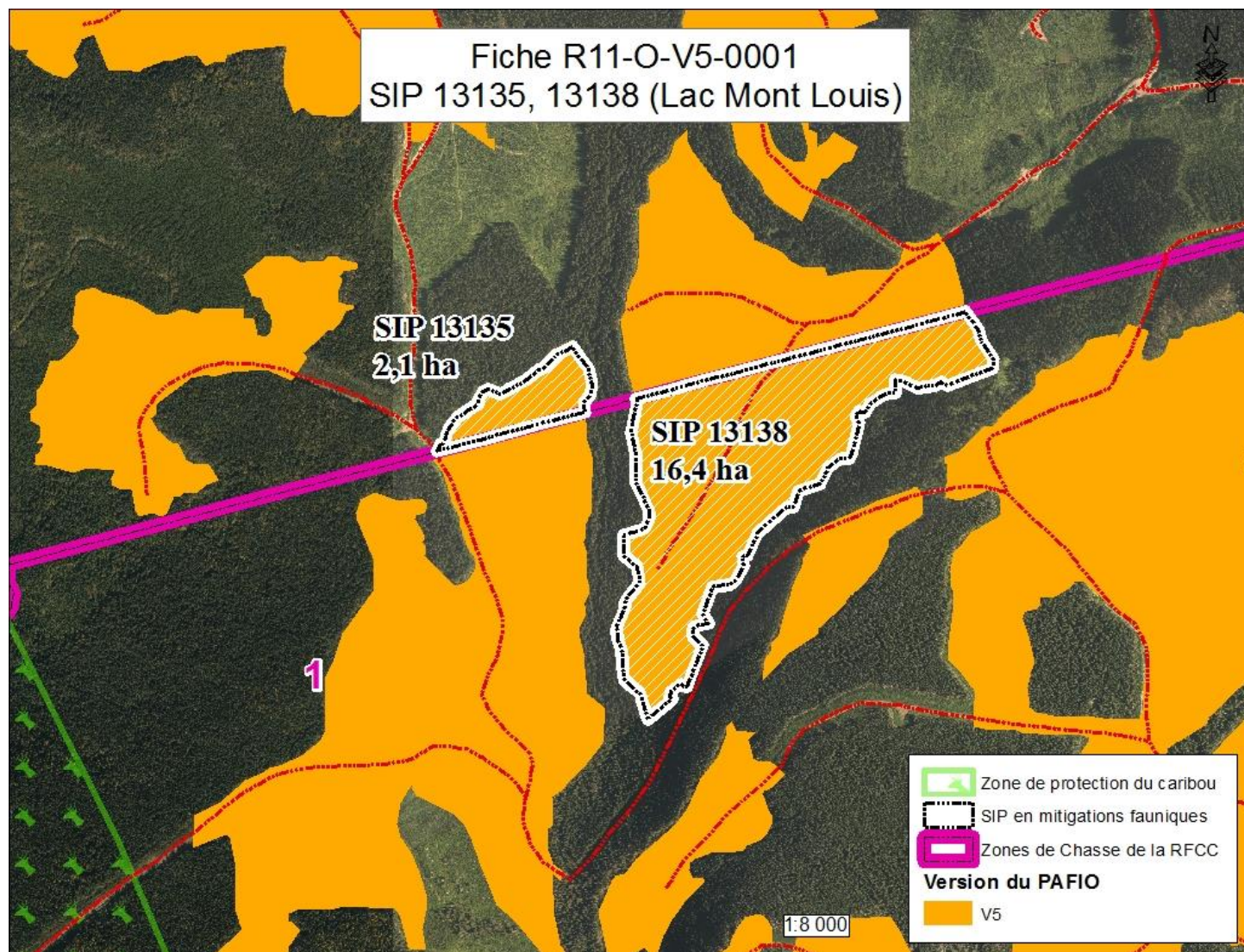
SIP 12741, 13364 (Lac Branche Nord et Montagnes Rondes)

Les mesures de mitigations ne peuvent pas être planifiées dans la zone Caribou. Réaliser les travaux tels que planifiés puisque les SIP sont à l'intérieur de la zone caribou si le traitement est ajouté dans une programmation annuelle.



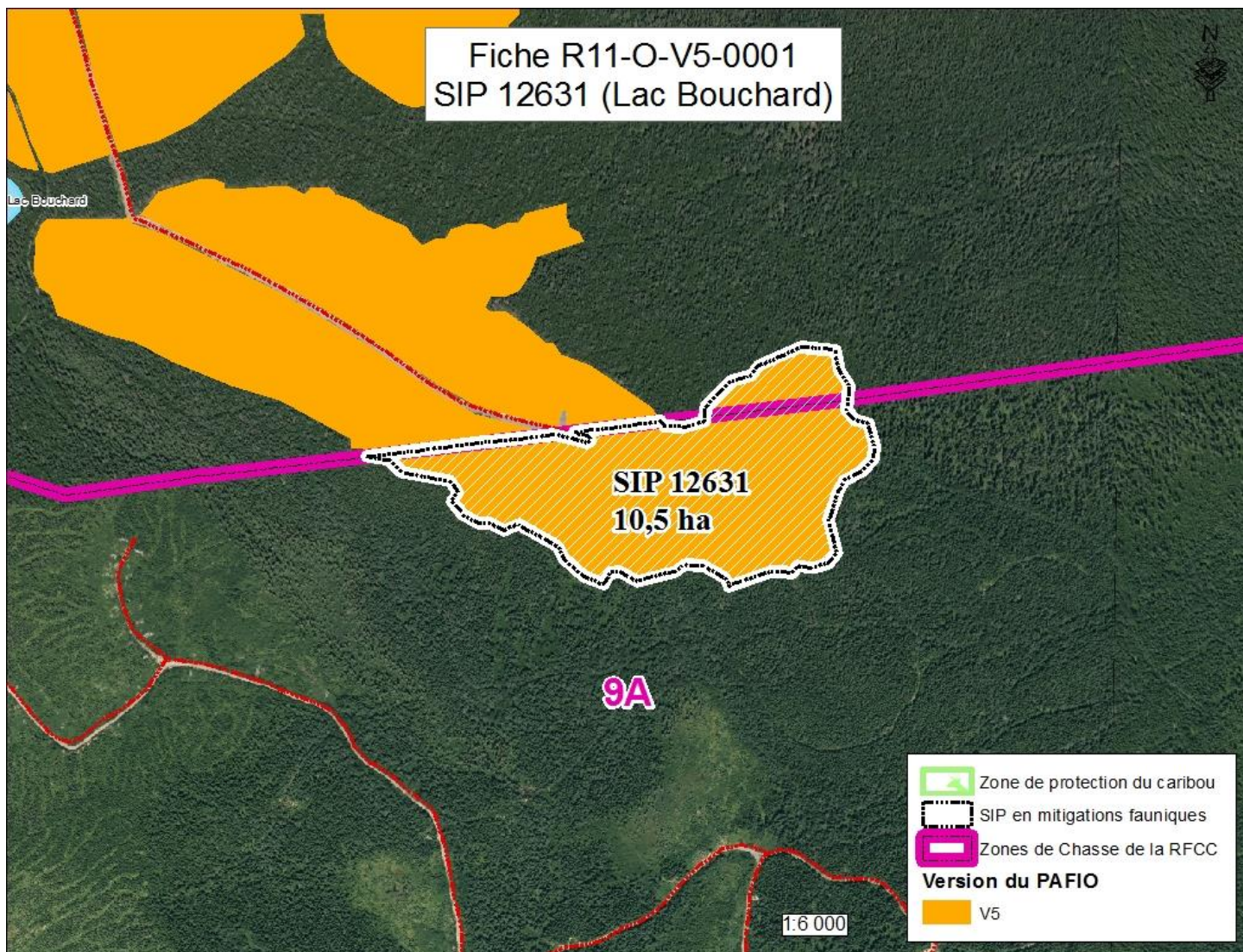
SIP 13135, 13138 (Lac Mont-Louis)

Séparer les SIP en suivant la limite de la réserve et planifier les polygones de 2,1 ha et 16,4 ha en mitigations fauniques si le traitement est ajouté dans une programmation annuelle.



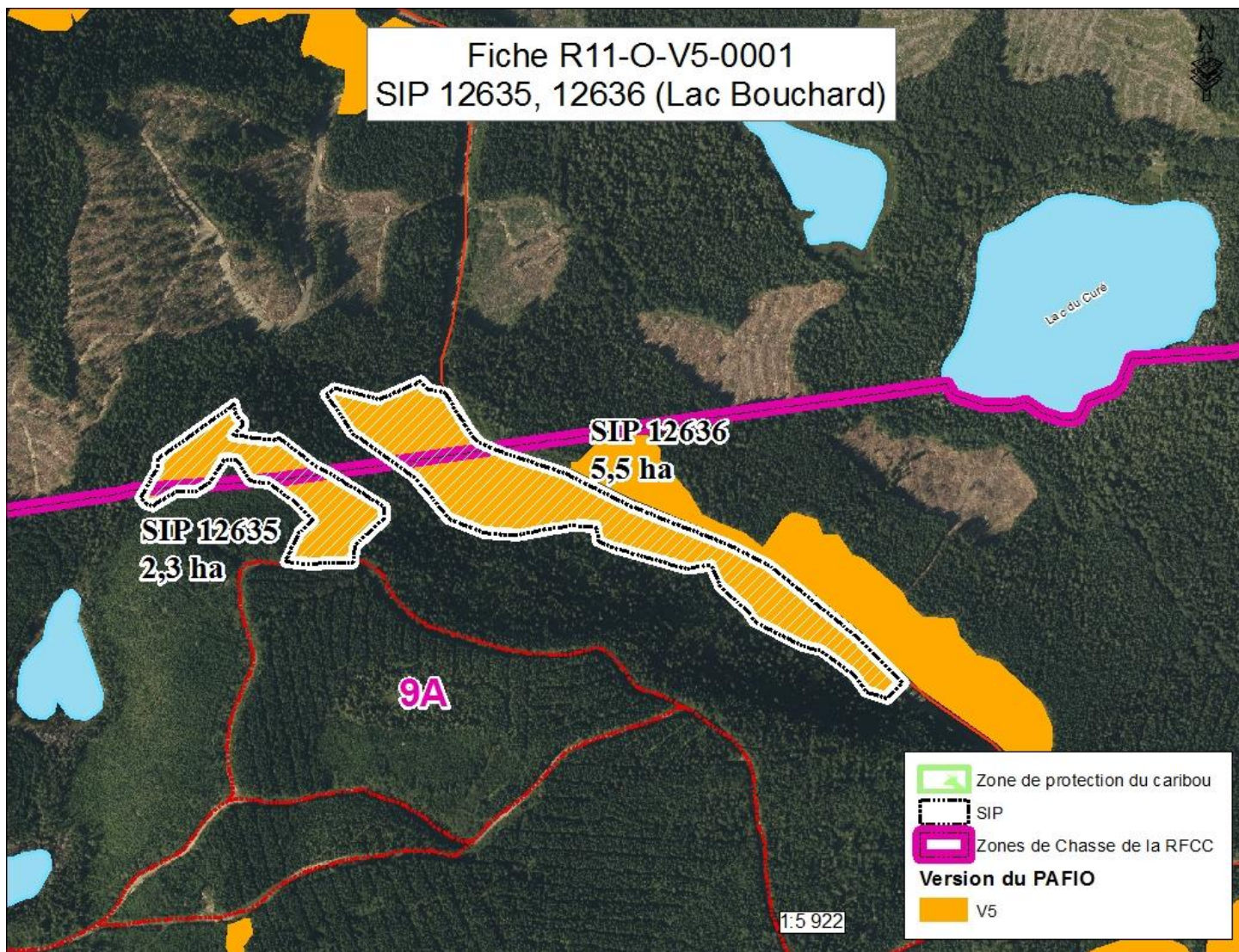
SIP 12631 (Lac Bouchard)

Séparer le SIP en suivant la limite de la réserve et planifier le polygone de 10,5 ha en mitigations fauniques si le traitement est ajouté dans une programmation annuelle.



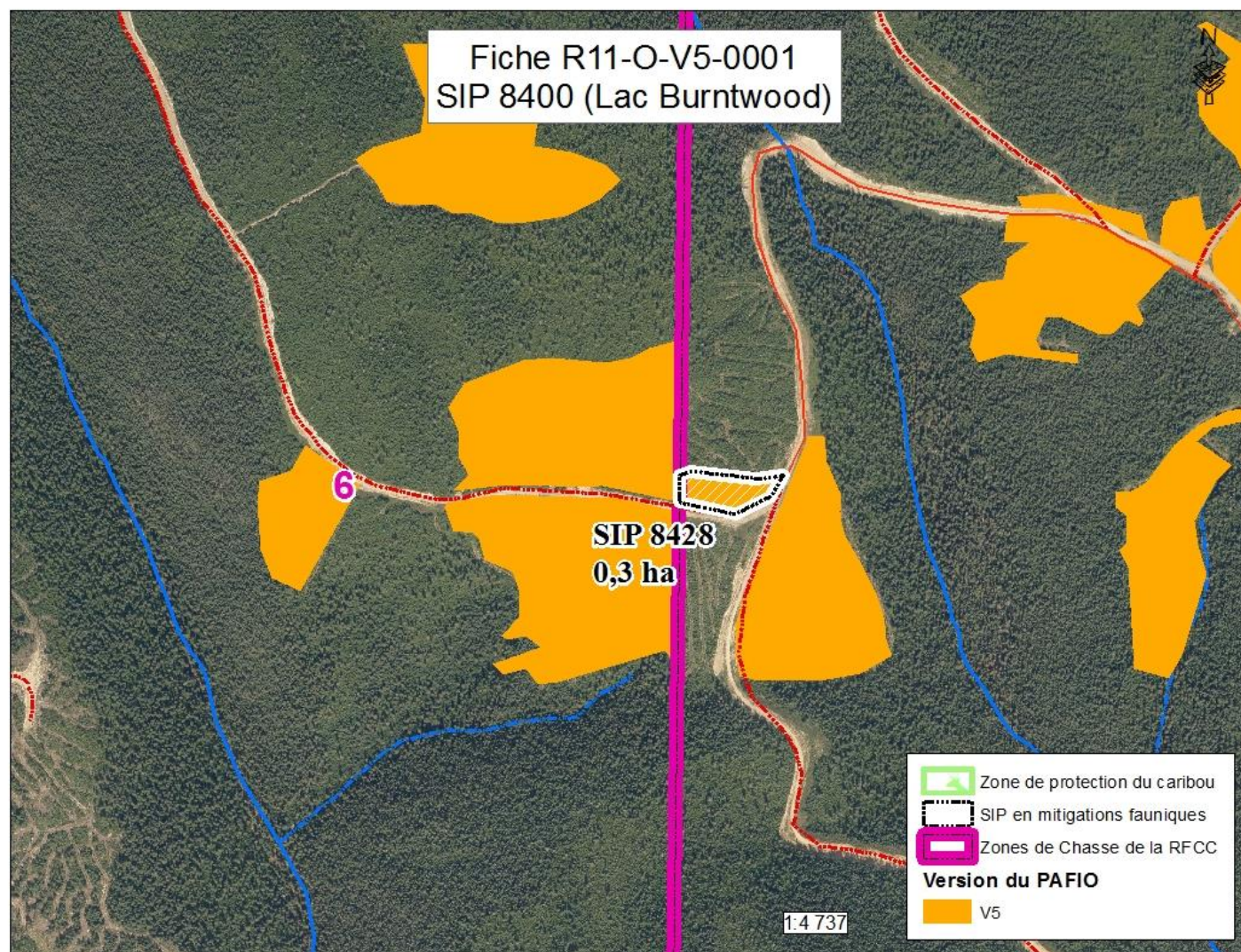
SIP 12635, 12636 (Lac Bouchard)

Les SIP sont trop petits pour permettre une délimitation de mitigations fauniques opérationnelle. Réaliser les travaux tels que planifiés si le traitement est ajouté dans une programmation annuelle.



SIP 12759 (Lac Burntwood)

Séparer le SIP en suivant la limite de la réserve et planifier le polygone de 0,3 ha en mitigations fauniques si le traitement est ajouté dans une programmation annuelle.



Annexe B - Travaux Commerciaux

SIP 05363 (Lac Mont-Louis)

Réaliser une coupe partielle pour la portion qui traverse la réserve et qui longe un cours d'eau. S'il s'avère que le ruisseau soit intermittent sur le terrain; une bande de 60 mètres de longueur sera traitée obligatoirement en RLB700 à partir de la limite de la RFCC. La grille de gestion des écarts ne pourra pas être appliquée dans ce cas.



SIP 05278 (Lac Bouchard)

Retirer une petite portion du SIP situé à l'extérieur de la réserve (au nord de la limite de la réserve et au sud du chemin) afin de ne pas créer d'intrusion. (0.6 HA ; BANDE 65M)

