



## Résultats de la révision et mise à jour de l'évaluation des Forêts de Haute Valeur de Conservation (FHVC) et des Grands Habitats Essentiels selon la norme FSC® boréale

UAF 111-53



Image: Musée de la rivière Cascapédia



# Plan de la présentation

1. Qu'est-ce que la certification FSC
2. Processus de certification FSC
3. Situation de la certification FSC en Gaspésie et écart à la norme FSC boréale
4. Concept des FHVC
5. Révision et mise à jour des FHVC
6. Concept des GHE
7. Révision et mise à jour des GHE



# Qu'est-ce que la certification FSC®



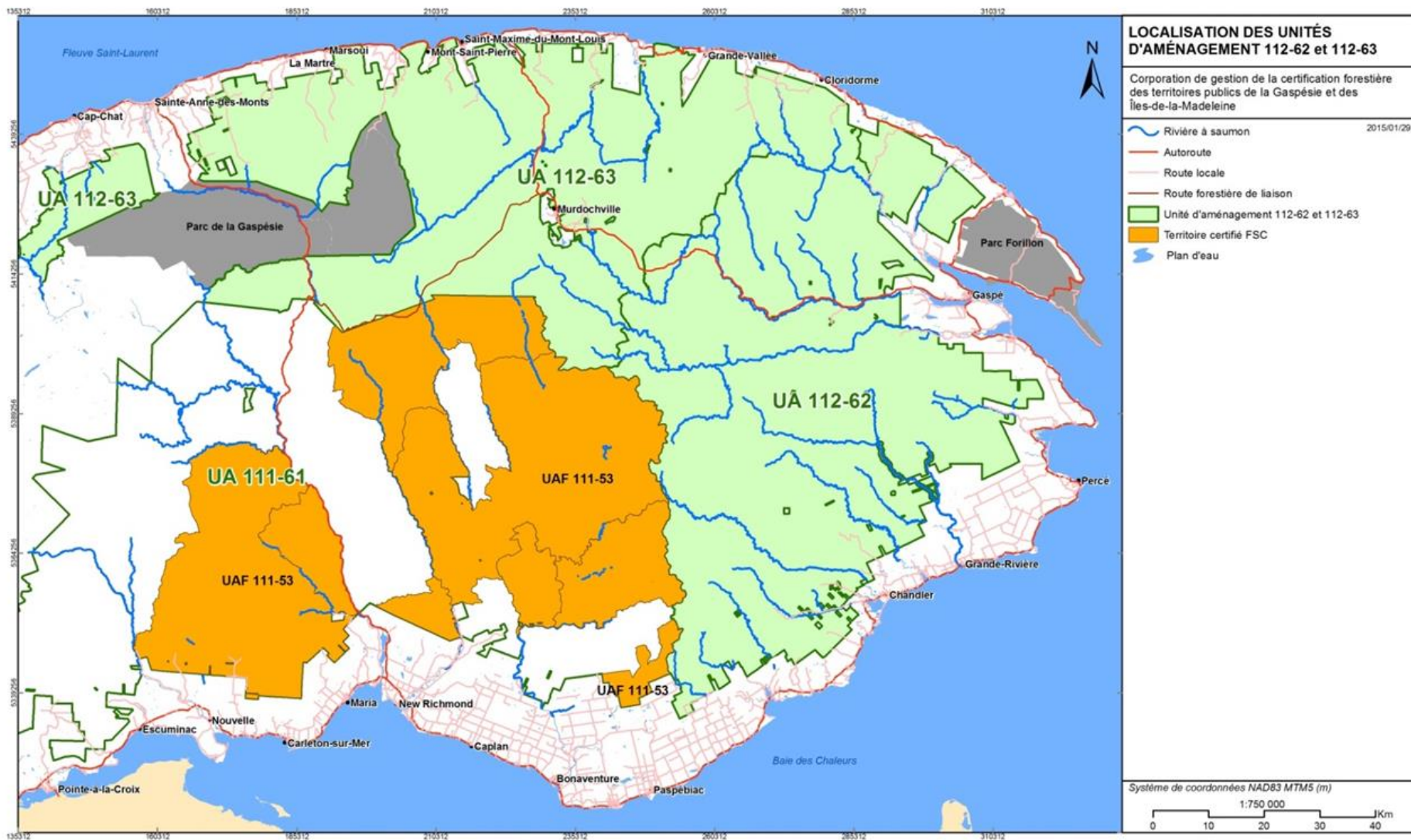
- **Certification FSC®**: système international de certification forestière dédié à la l'aménagement durable des forêts.
- L'aménagement de la forêt doit satisfaire aux principes environnementaux, économiques et sociaux strictes au FSC.
- Gaspésie : Norme Boréale = 202 indicateurs.



## Processus de certification FSC®

- Un processus **volontaire** par laquelle une **tierce partie** donne une assurance écrite qu'un système est conforme aux **exigences spécifiées** dans une norme.
- Certificat valide pour une période de 5 ans.
- Audit de vérification annuelle par un organisme de certification.

# Situation de la certification FSC en Gaspésie







## Résultats d'audit UAF 111-53

- 2015: Une non-conformité mineure concernant l'évaluation des forêts de hautes valeurs pour la conservation (FHVC)
- Plan d'action:
  - Révision et mise à jour des FHVC
  - Révision et mise à jour des Grands Habitats Essentiels (GHE)



## Définition et concept des FHVC

- Vise l'identification et la protection des valeurs environnementales et sociales **exceptionnelles** sur le territoire.
- Les activités d'aménagement dans les FHVC «doivent protéger ou améliorer les caractéristiques qui définissent ces forêts».



# Définition et concept des FHVC

Six (6) catégories de FHVC:

- **Catégorie 1** : Préservation de la biodiversité (espèces menacées ou vulnérables, habitats fauniques, aires de conservation);
- **Catégorie 2** : Vastes écosystèmes forestiers à l'échelle du paysage;
- **Catégorie 3** : Habitats menacés et écosystèmes rares ;
- **Catégorie 4** : Services écosystémiques (protection des bassins hydrographiques, contrôle de l'érosion);
- **Catégorie 5** : Besoins essentiels des communautés locales (subsistance, santé, etc.);
- **Catégorie 6** : Valeurs culturelles (domaines d'importance culturelle, écologique, économique ou religieuse qui ont été cernés en collaboration avec ces communautés locales).



# Résultats



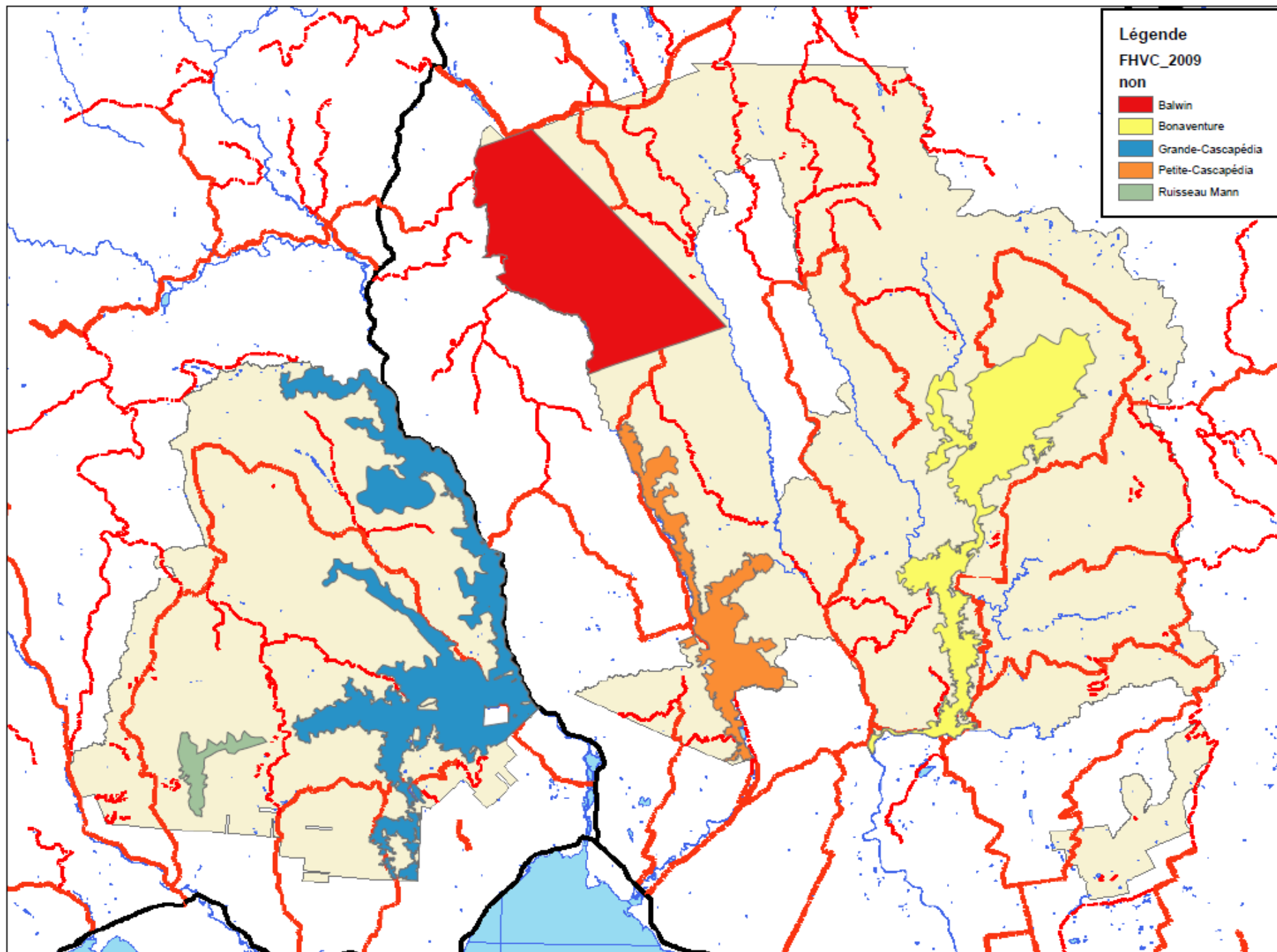
Image: Raymond Plourde



Image: Henry Trombley



Image: TC Media



FHVC 2016

Légende

CHEMIN\_FOR\_MRN\_4DEC

CL\_CHEMIN

01

02

03

AS

Terr. Certifié

FHVC

Aire du caribou

Aire protégée

Cerf de Virginie

EMV : Aigle royal

EMV : Grive de Bicknell - Secteur potentiel élevé

Encadrement visuel rivière saumon

Frayère - Omble de fontaine

Habitat d'espèces floristiques menacées ou vulnérables

Milieu humide

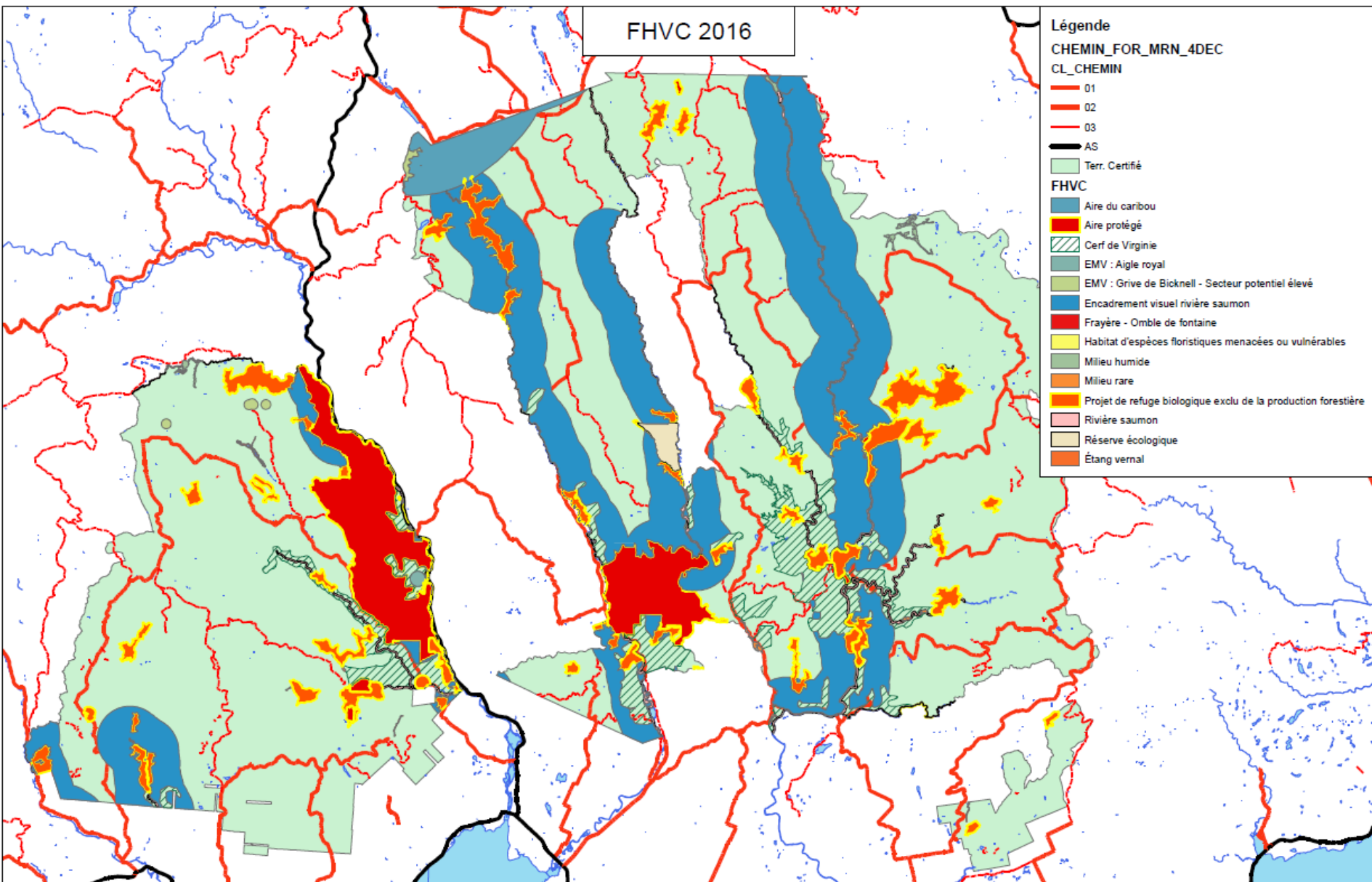
Milieu rare

Projet de refuge biologique exclu de la production forestière

Rivière saumon

Réserve écologique

Étang vernal







# Principales modifications

- Regroupement de valeurs vs valeurs individuelles
- Aires de conservation
  - Rivière Cascapédia
  - Pin Rouge
- Milieux humide d'intérêt
- Étangs vernaux
- Site faunique d'intérêt
  - Frayères à omble de fontaine / habitat faunique
- Espèces en situation précaire
  - Grive de Bicknell
  - Caribou de la Gaspésie (aire de fréquentation)
- Encadrement visuel des rivières à saumon

# Principales modifications

Catégorie de FHVC	HVC à préserver	Superficie (ha)
<b>FHVC avec protection intégrale (aucune intervention permise)</b>	HVC 1-2-3-4-6 : Biodiversités, massifs forestiers, écosystèmes rares, services écologiques de base, valeurs sociales et culturelles	40 363
<b>FHVC avec modalités particulières</b>	HVC 1-6 : Biodiversités (EMV, habitats fauniques), valeurs sociales et culturelles	90 092
<b>Total FHVC 2016</b>		<b>130 455 (36%)</b>
<b>Total FHVC 2009</b>	HVC 1-2-3-4-6 : Biodiversités, massifs forestiers, écosystèmes rares, services écologiques de base, valeurs sociales et culturelles	<b>68 705 (19%)</b>



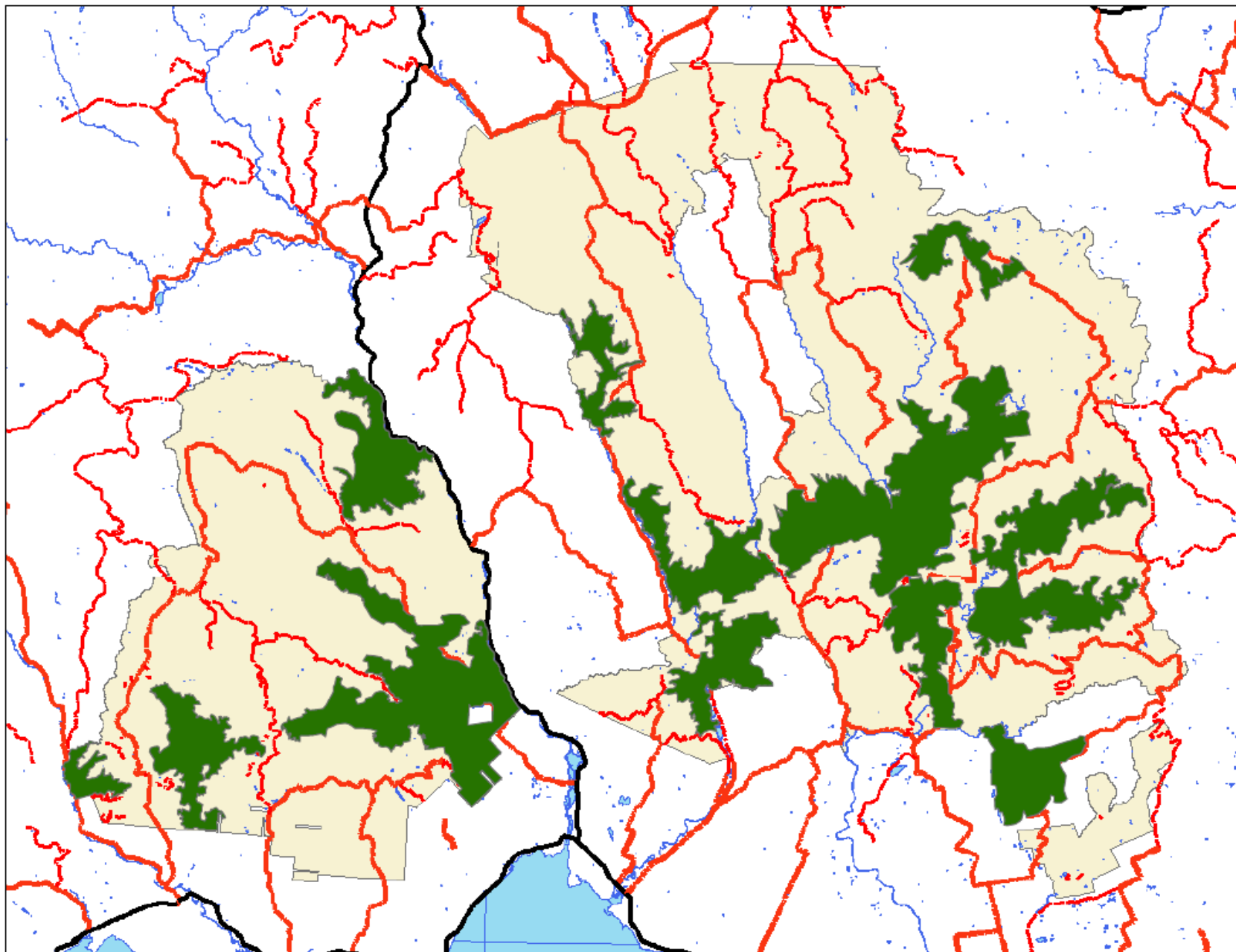
# Définition et concept des Grands Habitats Essentiels (GHE)

## Principales lignes directrices des GHE:

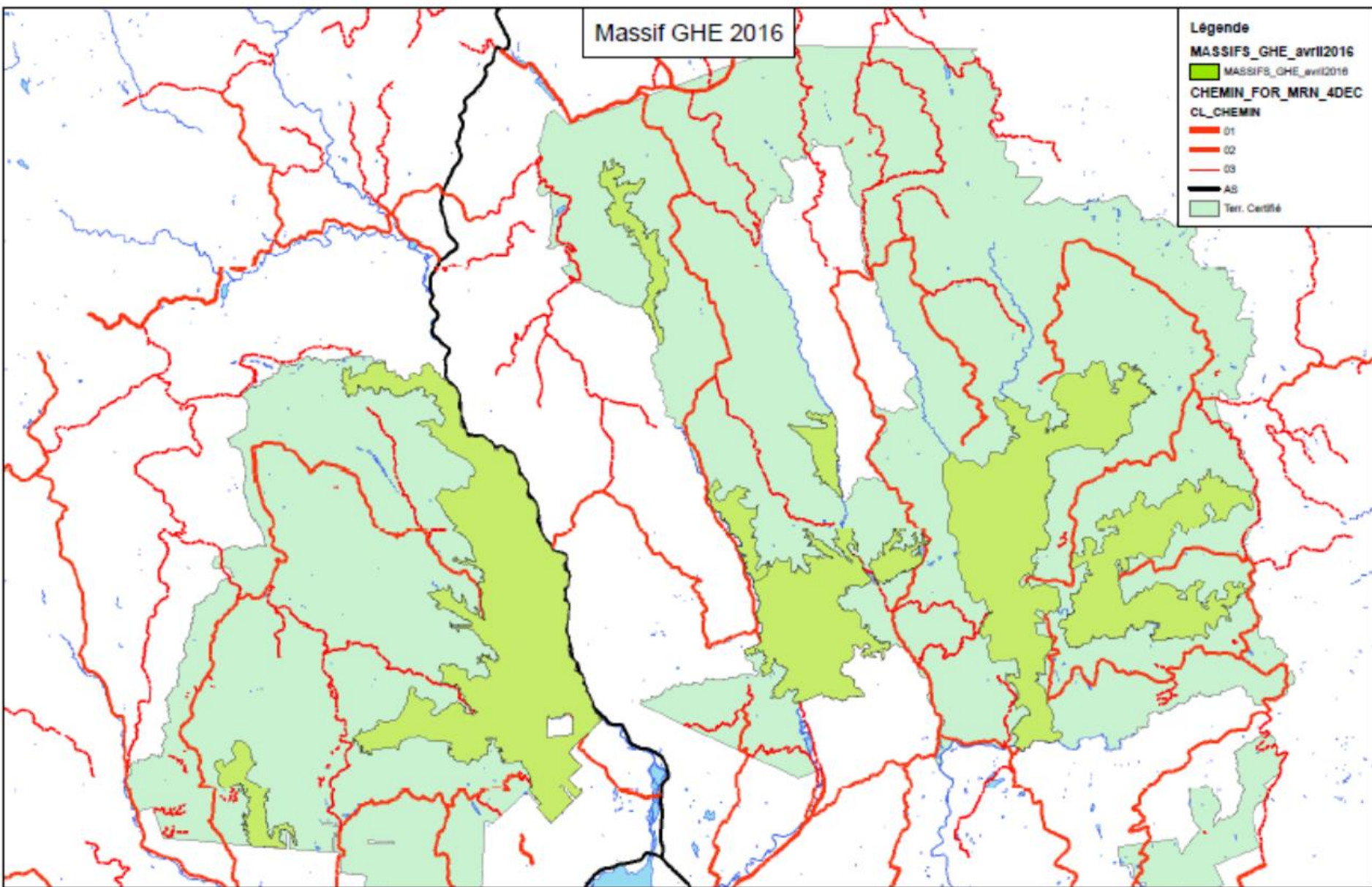
- Massifs de forêts contigus d'au moins 1 000 ha
- Représentatifs des types d'habitat du territoire
- Constitués principalement de forêts matures et vieilles
- Constitués d'un maximum de 5 % de forêts récemment perturbées
- Autant que possible, peu fragmentées par les chemins et les perturbations linéaires
- Doivent représenter au moins 20 % de l'UAF



## GRANDS HABITATS ESSENTIELS UAF 111-53 (2009)



# GRANDS HABITATS ESSENTIELS UAF 111-53 (2016)



# Résultats

## Sommaire des GHE pour l'UAF 111-53 (2016)

Grands Habitats UAF 111-53 (111-61)	Superficie totale (ha)	Superficie		Proportion	
		50 ans +	3m et – de haut	50 ans +	3m et – de haut
Total des Grands Habitats	74 998	51 624	2 686	68,8 %	3,6 %
Superficie totale de l'UAF	362 181				
Ratio	21%				





# Processus d'identification

## Intervenants impliqués

- Temrex
- Consultant forestier
- MFFP
- MDDELCC
- Communauté de Gesgapegiag
- Parties intéressées (TGIRT)
- Public



# Informations supplémentaires

- Contacter TEMREX
  - Sophie Desbiens
    - 418-794-2211 poste 230
    - [sophie.desbiens@temrex.ca](mailto:sophie.desbiens@temrex.ca)
  - François Godin
    - 418-794-2211 poste 252
    - [francois.godin@temrex.ca](mailto:francois.godin@temrex.ca)



*MERCI DE VOTRE  
ATTENTION*