

Regroupement
des MRC de la
Gaspésie

Québec



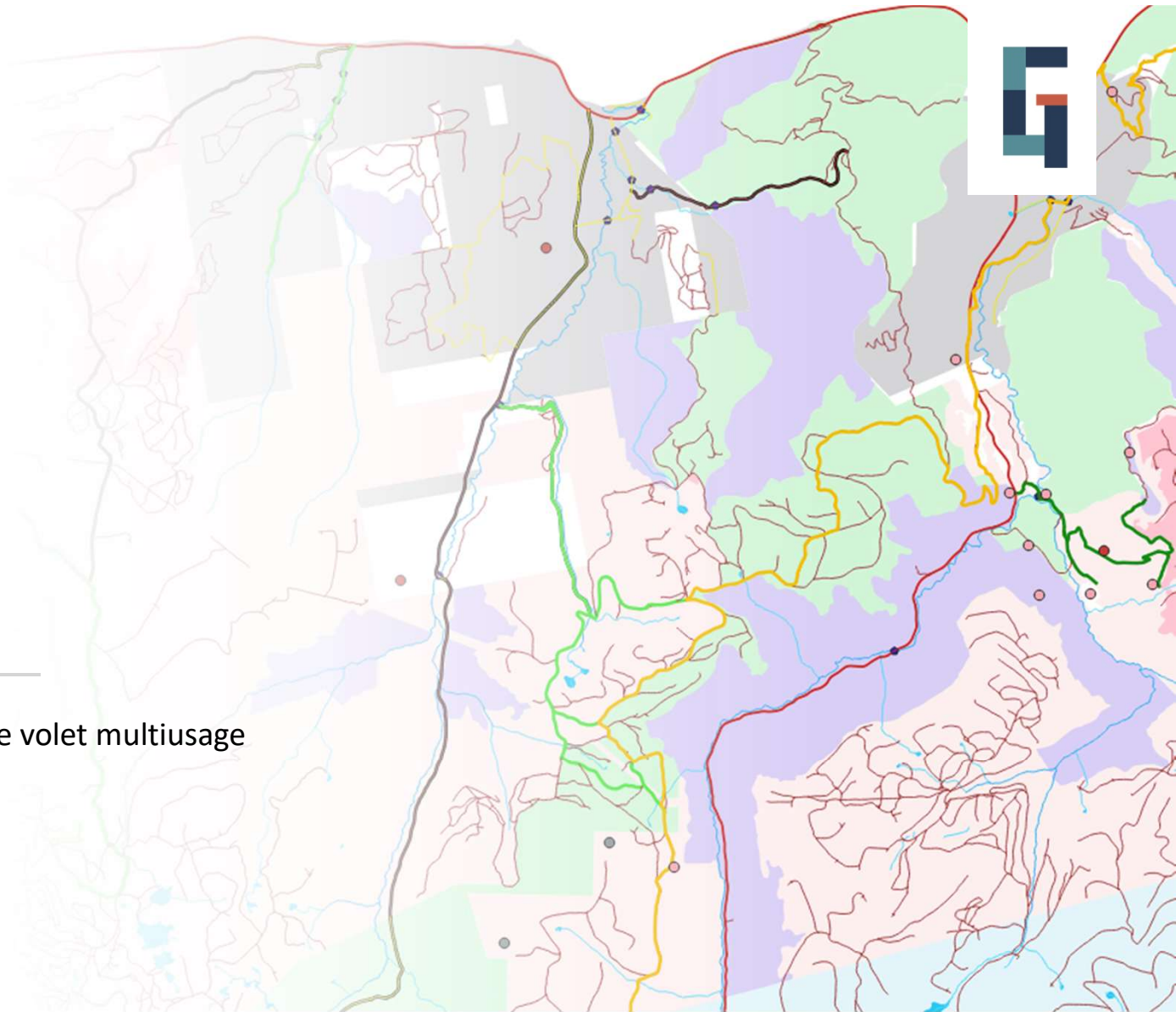
10 MARS 2026

RÉSEAU PRIORITAIRE DE CHEMINS MULTIUSAGES – MISE À JOUR



Objectif de la rencontre

- Harmoniser les commentaires sur le volet multiusage
- Situer l'exercice dans son contexte
- Présenter les étapes à venir



Déroulement



- 1 Le projet pilote
- 2 Réseau prioritaire - Cheminement
- 3 Réseau prioritaire - Harmonisation
- 4 Prochaines étapes démarche voirie



Déroulement



- 1 **Le projet pilote**
- 2 Réseau prioritaire - Cheminement
- 3 Réseau prioritaire - Harmonisation
- 4 Prochaines étapes démarche voirie

PROJET PILOTE – FONDEMENTS ET OBJECTIFS

Origine

- Comité voirie : 2016 → Colloque saumon foresterie : 2017 → Plan de gestion : 2018
- 2022 : Plan d'action consolidé + réorientation des objectifs
- Novembre 2022: Adoption TGIRT du projet pilote

Objectifs

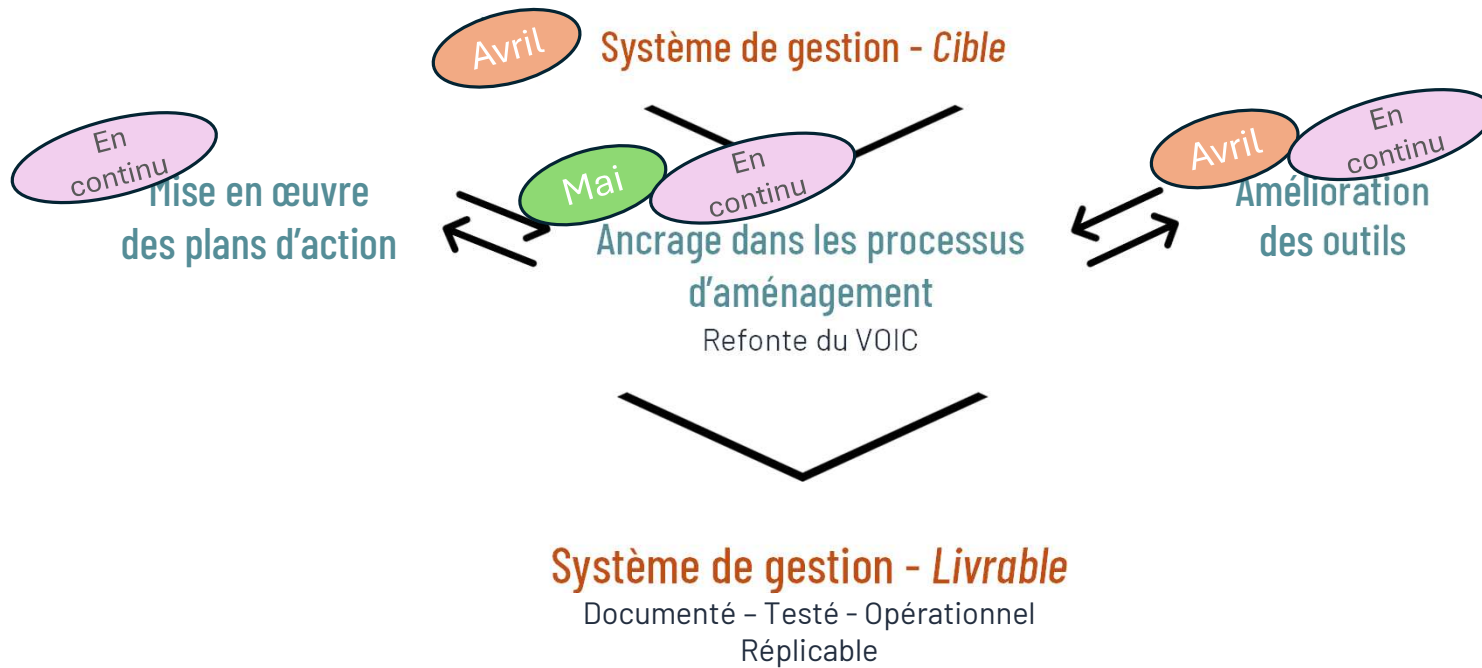
Développer un modèle d'optimisation de la gestion de la voirie forestière.

- Ralliement des acteurs pour la mise en œuvre des actions
 - Approche multiusage
- Prise en charge des problématiques
 - Sécurité
 - Qualité de l'habitat aquatique
 - Fragmentation du couvert forestier

PROJET PILOTE - ÉTAPES DE RÉALISATION

Appropriation des plans d'action

Mise à jour du réseau prioritaire



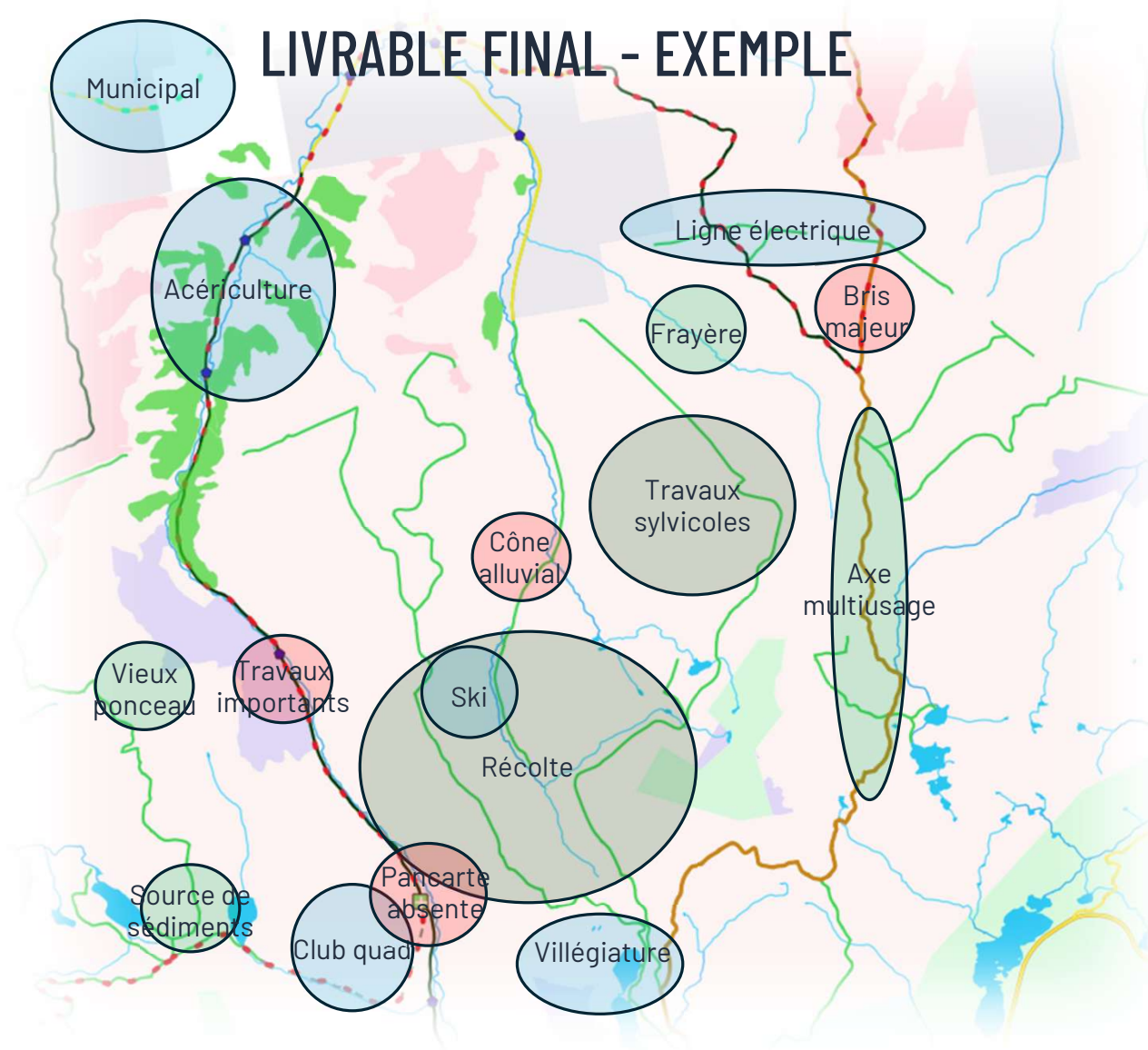
LIVRABLE FINAL - EXEMPLE

Intervenants

- BGA
- Entrepreneur TS
- Acériculteur
- Hydro-Québec
- Villégiateurs
- Club et fédération VHR
- MRC

Information

- Réseau prioritaire
- Caractérisations
- Suivis
- Modèles



Problématiques

- Crues
- Usure
- Mauvais emplacement
- Sécurité



Analyse préliminaire



Décisions concertées

- Table voirie



Interventions et amélioration des outils et du mécanisme

Déroulement



1 Le projet pilote

2 Réseau prioritaire - Cheminement

3 Réseau prioritaire - Harmonisation

4 Prochaines étapes démarche voirie





RÉSEAU PRIORITAIRE - FONDEMENTS

Nécessité de mise à jour

- Dernier exercice
 - Multiusage: 2013
 - Transport: 2022
- La CRÉGIM recommandait une mise à jour annuelle (2013)
- Distinction entre les usages

Langage commun

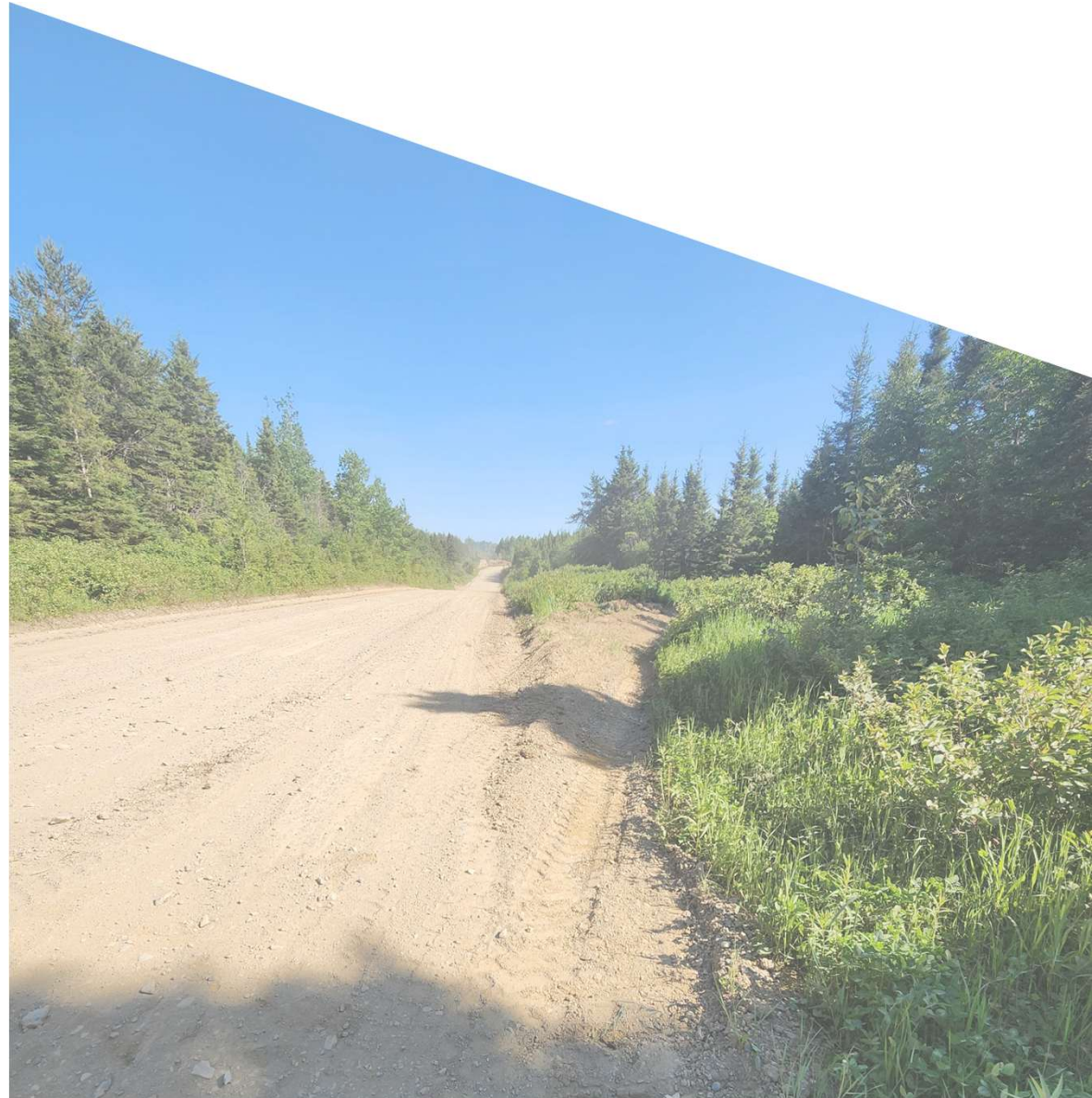
- Base solide et concertée afin d'orienter les actions

Connaissance du réseau

- Accès** → Réseau prioritaire multiusage
- Usages** → Volets (transport, travaux sylvicoles, autres)
- Donnée complémentaire** → Selon besoins (pente, dates entretien, bassins, signalisation...)

RÉSEAU PRIORITAIRE - OBJECTIF

Fournir un outil permettant aux intervenants du milieu d'optimiser l'application des mesures de gestion du réseau dans la démarche régionale.



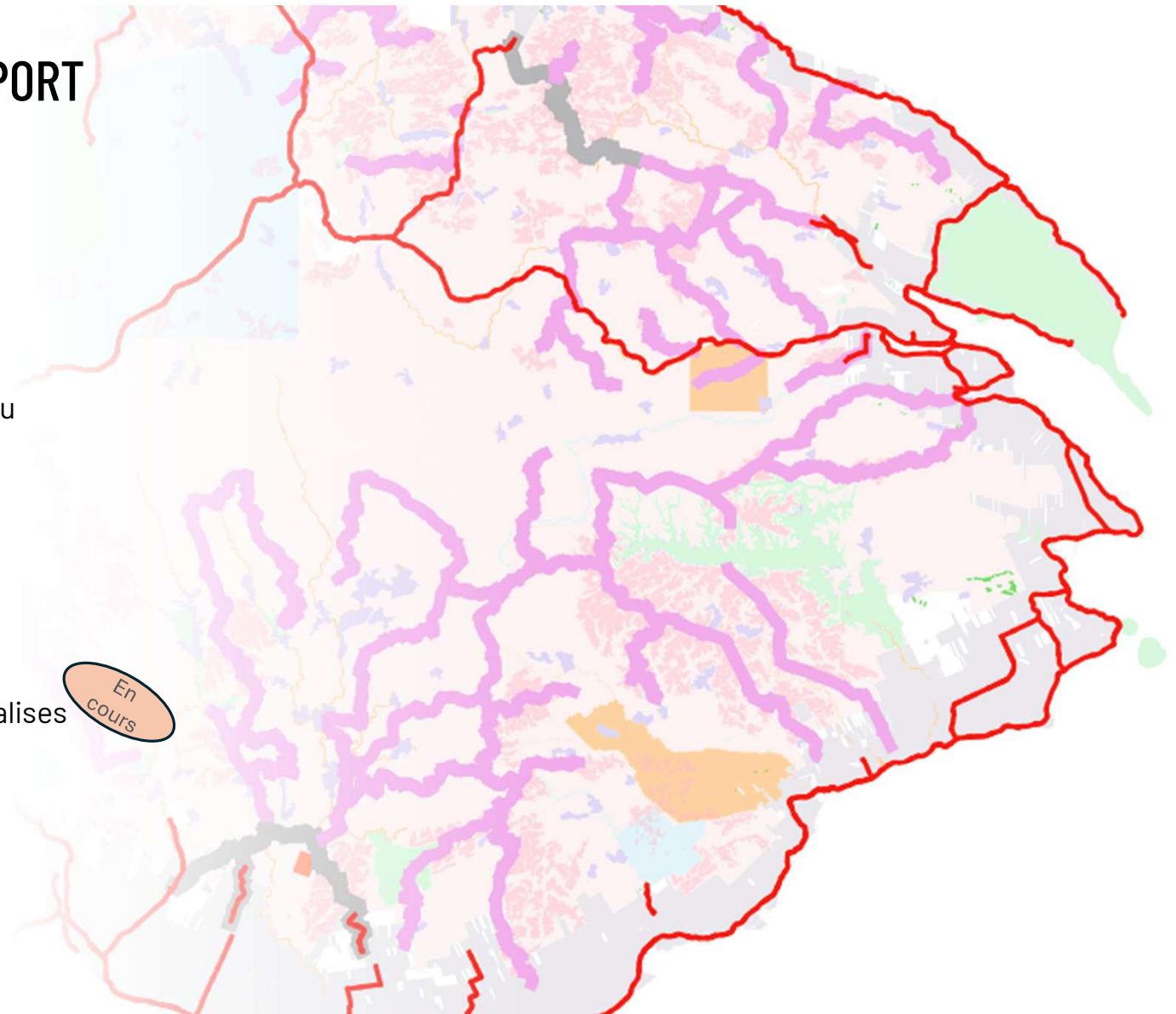
RÉSEAU - VOLET TRANSPORT DES BOIS

Potentiel

- Discerner les usages
- Répondre aux besoins propres au transport
- Concertation et coordination optimisée

Étapes

1. Réflexion sur la gestion et les balises
2. Proposition au comité voirie
3. Ajustements
4. Harmonisation TGIRT



RÉSEAU - VOLET TRAVAUX SYLVICOLES

Potentiel

- Discerner les usages
- Répondre aux besoins propres aux travaux sylvicoles
- Concertation et coordination optimisée

Étapes

1. Présenter le sujet en comité voirie
2. Groupe de réflexion sur la gestion et les balises
3. Proposition au comité voirie
4. Ajustement
5. Harmonisation TGIRT

Avril



Déroulement



- 1 Le projet pilote
- 2 Réseau prioritaire - Cheminement
- 3 **Réseau prioritaire – Harmonisation**
- 4 Prochaines étapes - démarche voirie

RAPPEL - CATÉGORIES

Primaire - Axes multiusage

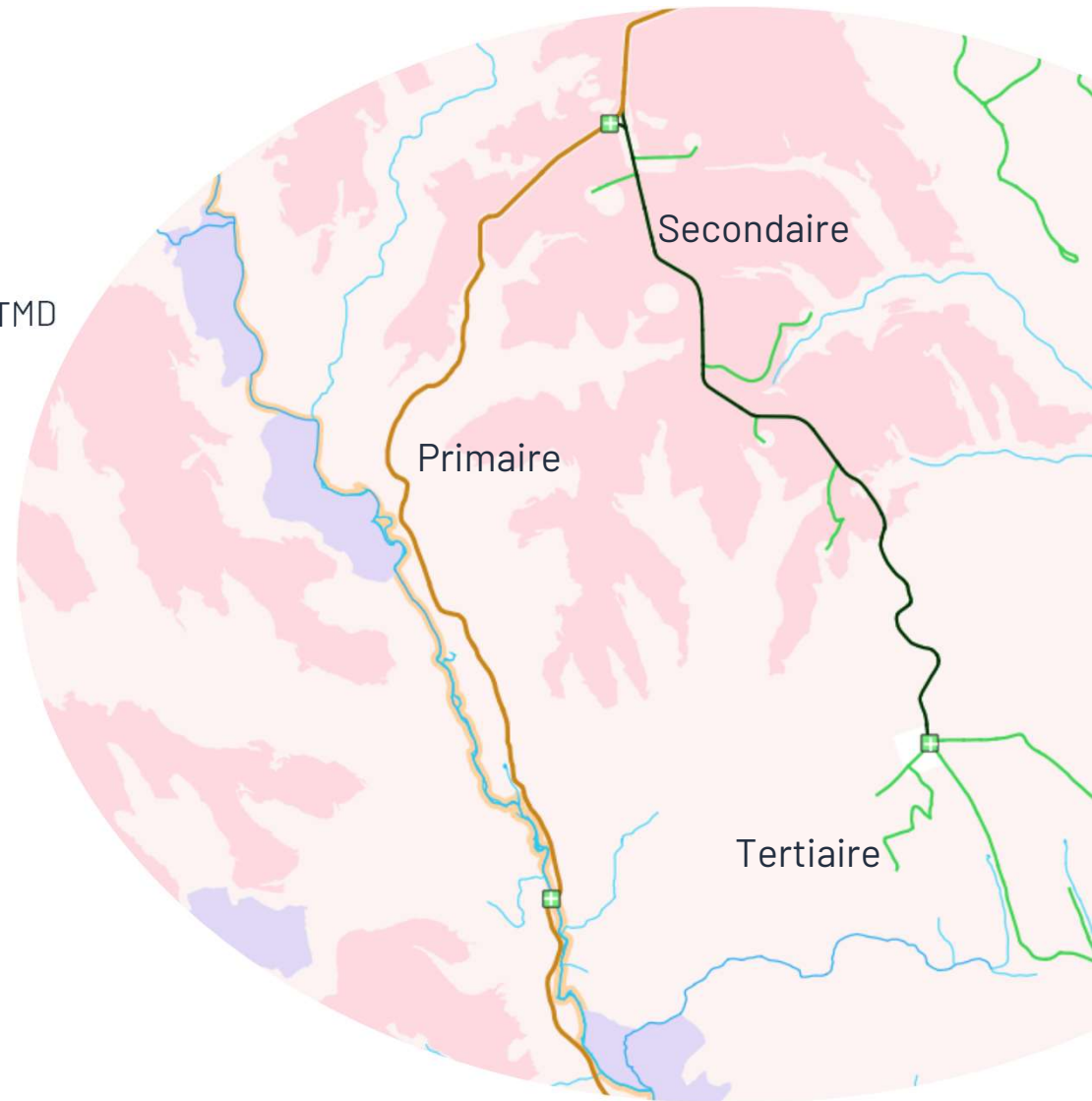
- Connectivité régionale
- Ajustement au document final: « Nécessairement connectées à un autre axe primaire ou au réseau du MTMD (directement, ou encore par l'entremise de chemins municipaux). »
- ≈ 1100km

Secondaire - Accès au territoire

- Connexions
- Accès à des points stratégiques
- « Entrées » sur le territoire public
- ≈ 1100km

Tertiaire - Usage permanent identifié

- Dynamique de déplacement à petite échelle
- Recensement partiel de chemins permanents
- Portée locale



Commentaires - Harmonisation

Rappel du processus

1. Consultation
2. Classement des commentaires
 - Généraux / Spécifiques / Usages
 - Avec / Sans harmonisation
 - Décision finale revient aux membres
3. Harmonisation
 - Proposition par chargé de projet en voirie
 - Décision finale revient aux membres

Commentaires reçus

- ✓ Priorité et tracé de segments
- ✗ Documents d'accompagnement
- ✗ Études de cas



Études de cas

- Aucun commentaire reçu
- Disponibles sur le site du comité voirie

Modification de la suggestion

- Abîme

Option en consultation retenue

- Alverne
- Zec des anses – Réserve faunique de Port-Daniel
- Lac Édouard – Bailley (CG3)
- Colonie de Cloridorme
- Josué
- Lac de l'Île
- La Tour
- Pince-farine / Mine Candegos



Présentation des commentaires et harmonisation



Déroulement



- 1 Le projet pilote
- 2 Réseau prioritaire - Cheminement
- 3 Réseau prioritaire - Harmonisation
- 4 **Prochaines étapes démarche voirie**

COMITÉ VOIRIE- PROCHAINES RENCONTRES

Avril

- Suivi sur les volets du réseau
 - Transport des bois
 - Travaux sylvicoles
- Proposition de processus de gestion optimisée

Mai

- Retour sur atelier changements globaux
- Bilan: plan de gestion et plan d'action
- Constats en lien avec la refonte du VOIC

