

Présentation Plan Spécial 2023

UA 11263

Présentation Plan Spécial 2023



- Progression de la défoliation TBE et mise en contexte caribou
- Portrait Grands types de forêt et volumes générés
- Données géomatiques et processus décisionnel

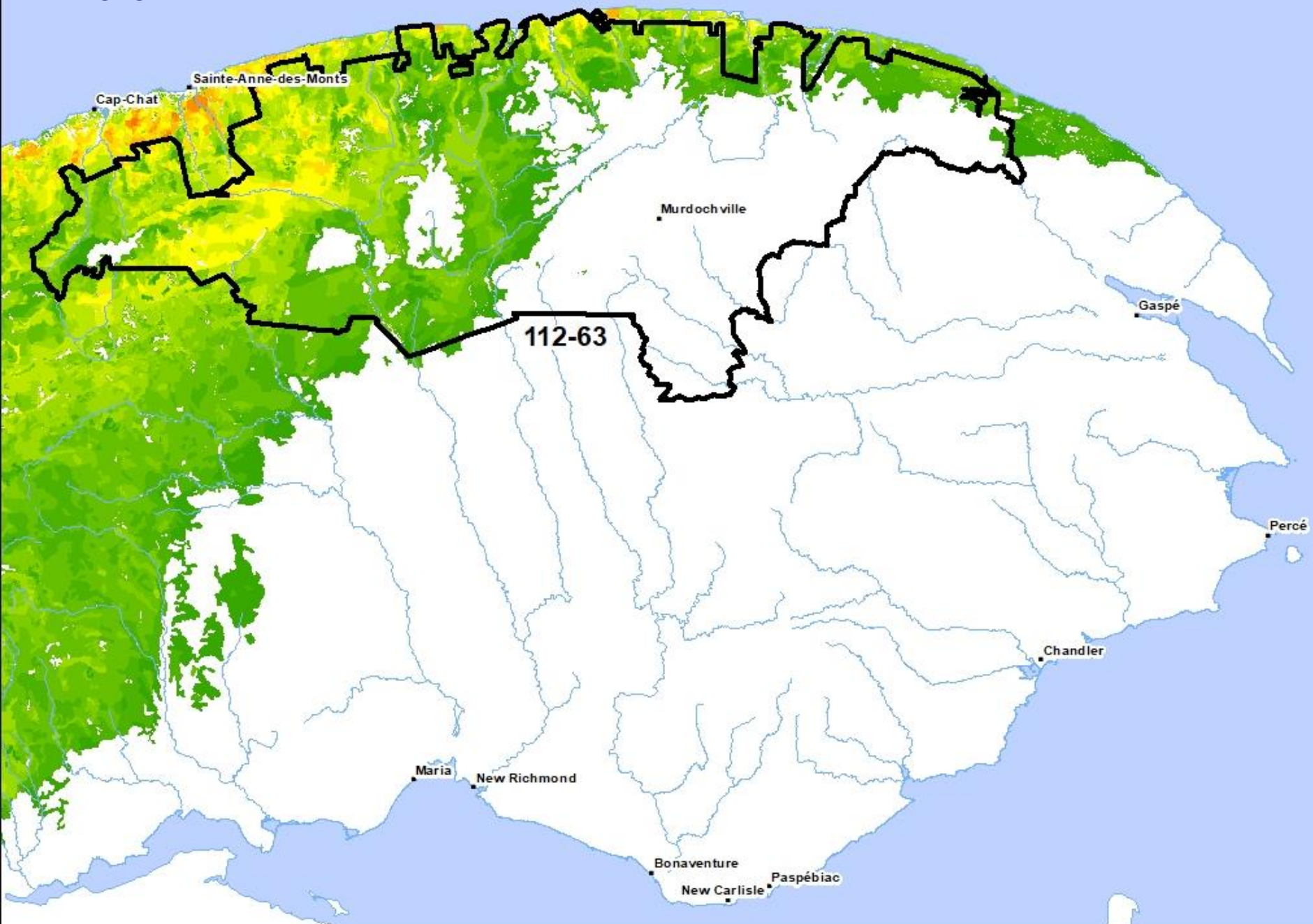
Plan Spécial - Ententes



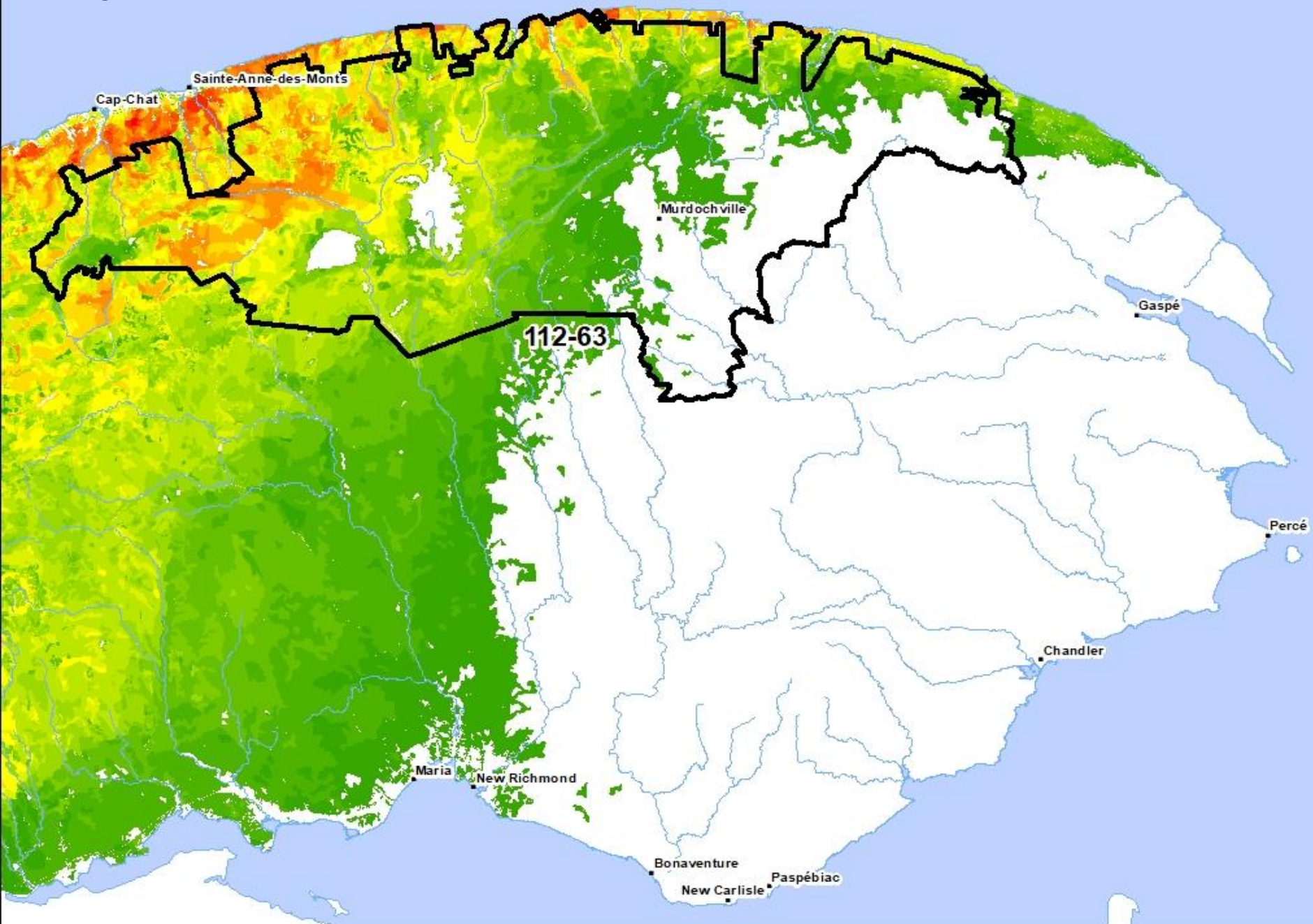
Le Plan Spécial de la 112-63 vise à respecter:

- Les articles du RADF, incluant les affectations et usages forestiers.
 - Excepté certains articles
- Les mesures intérimaires de protection du caribou de la Gaspésie.
- Les VOIC
- Les mesures d'harmonisations
- Cible de 9% de forêt 0-20 ans
- Les garanties d'approvisionnement (SEPM, PEU, FD, THO)

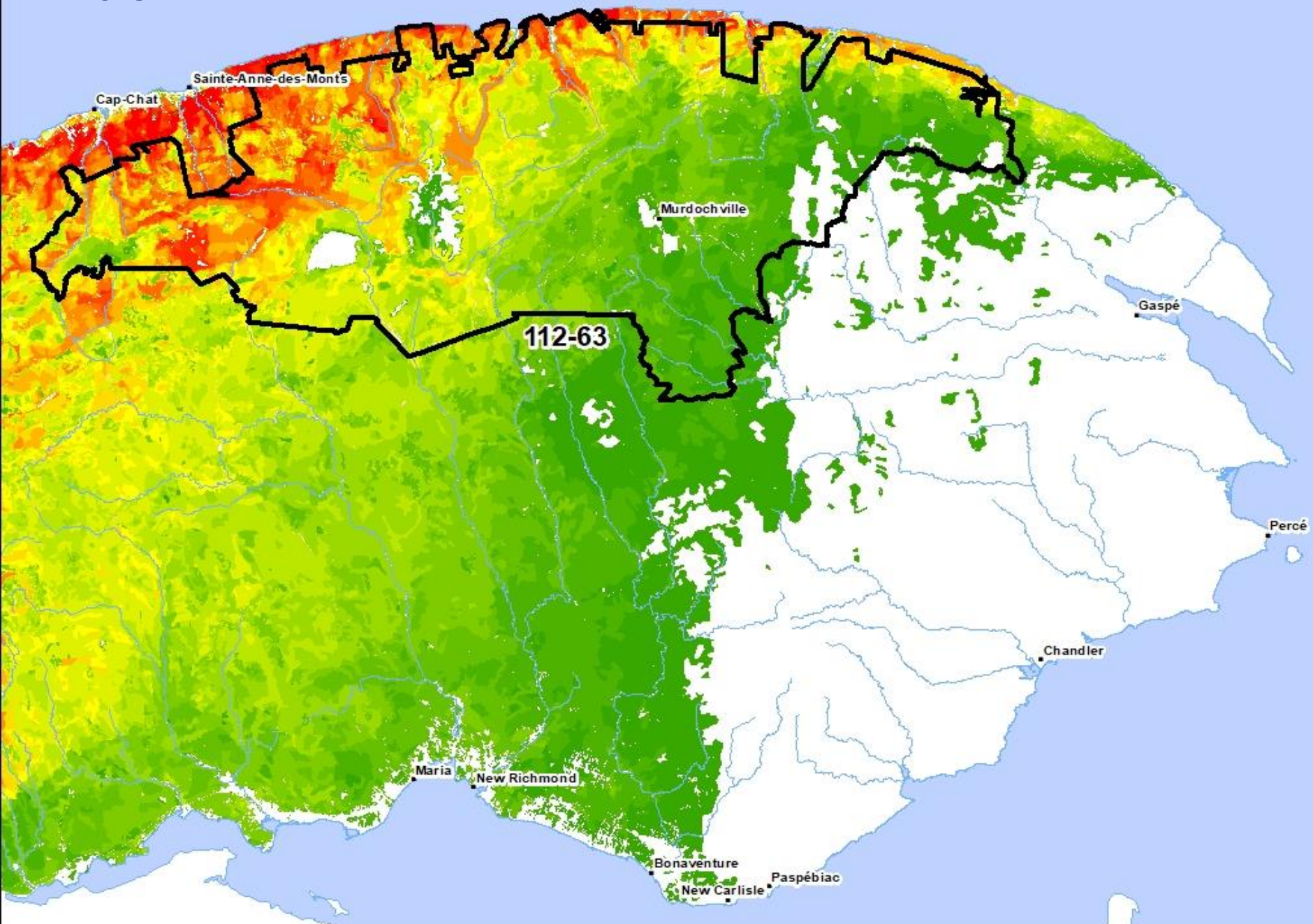
2016



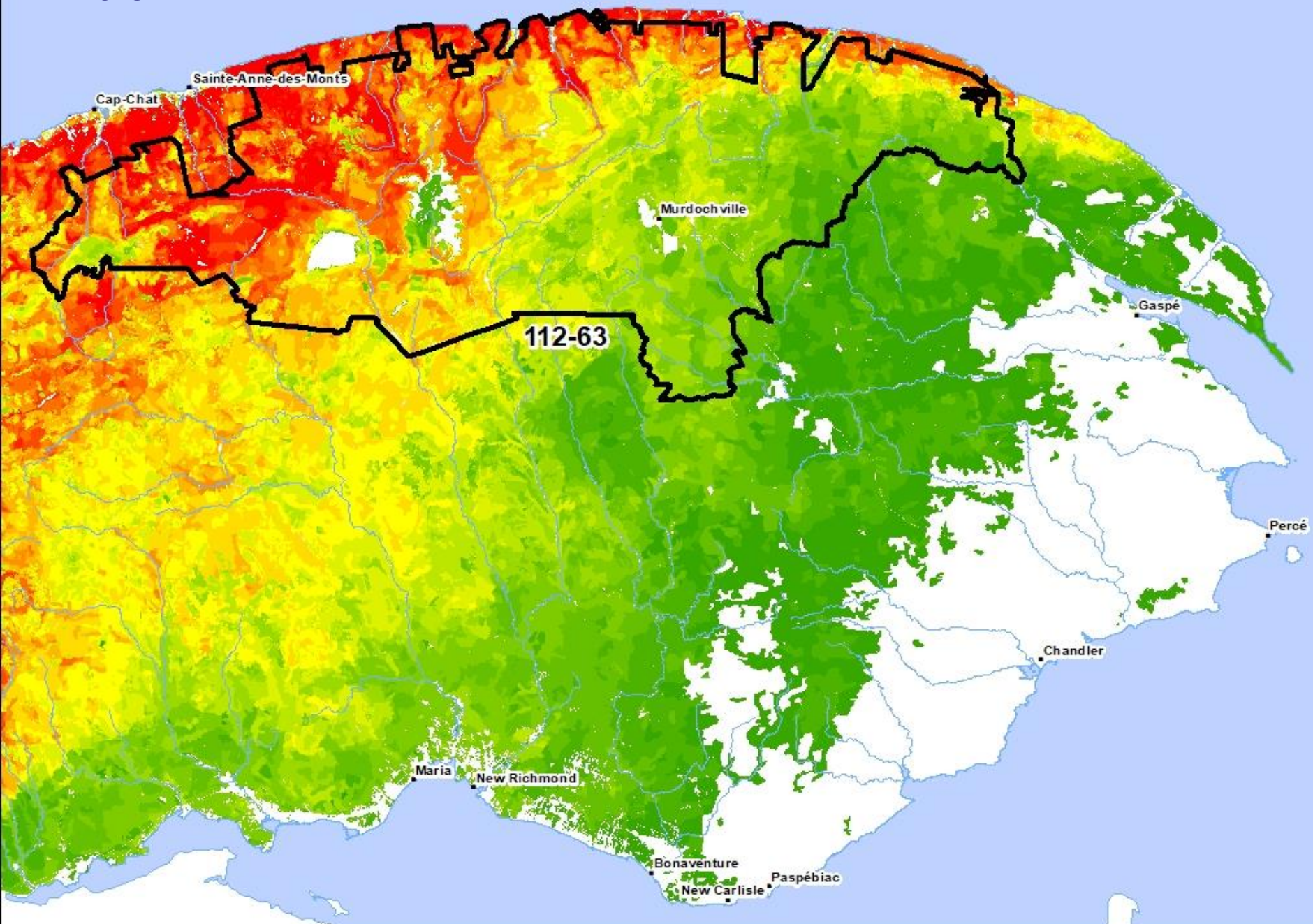
2017



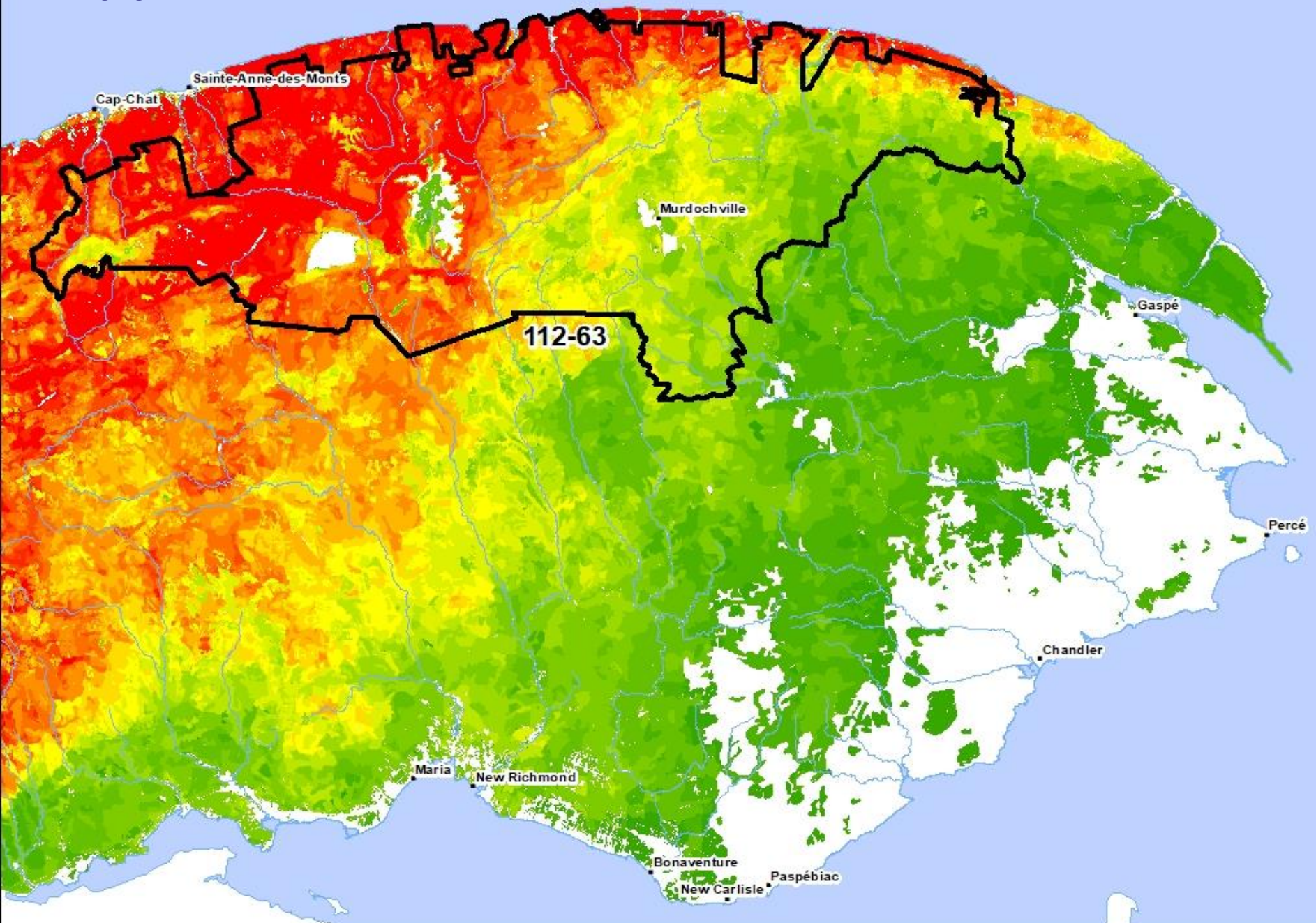
2018



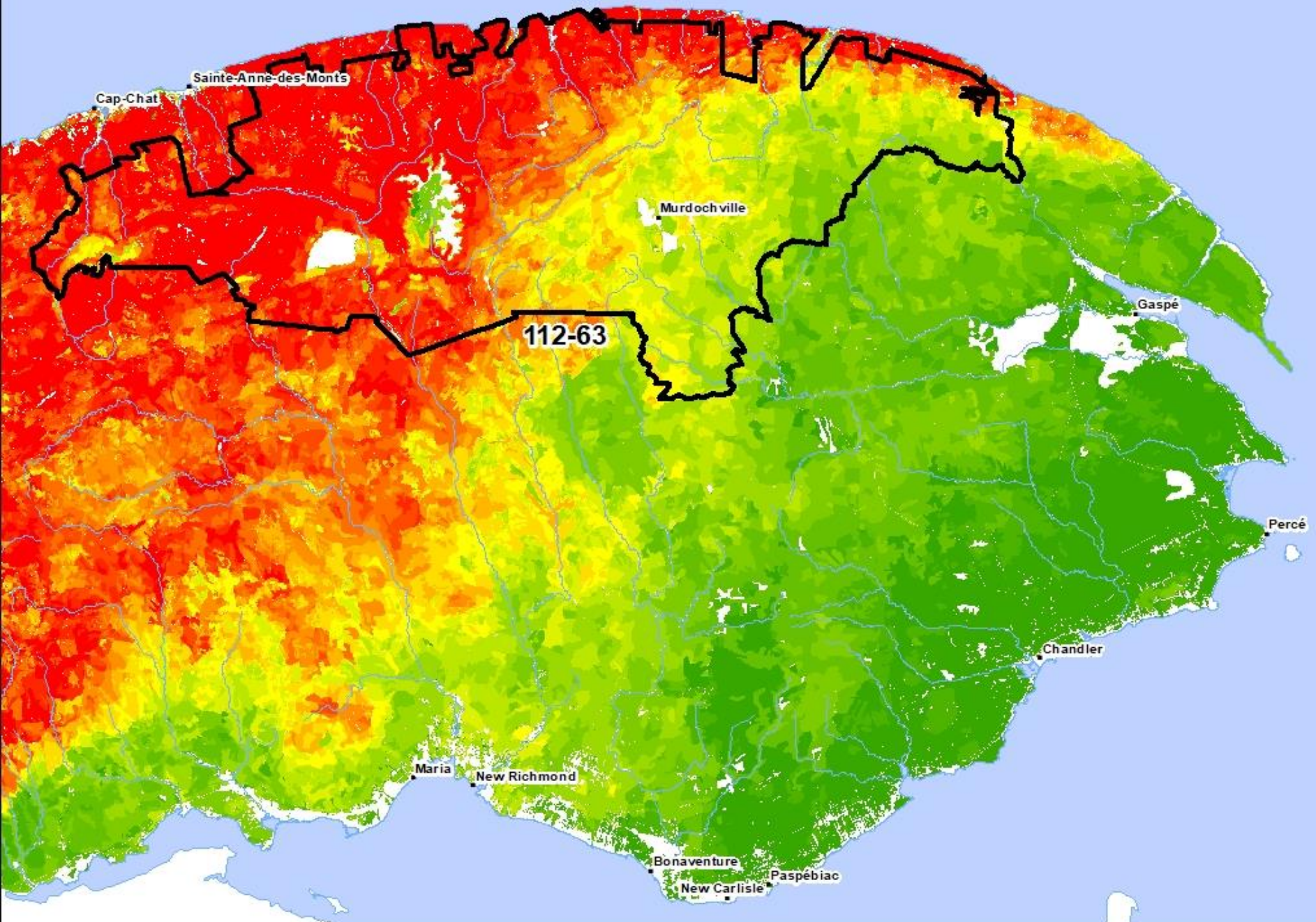
2019



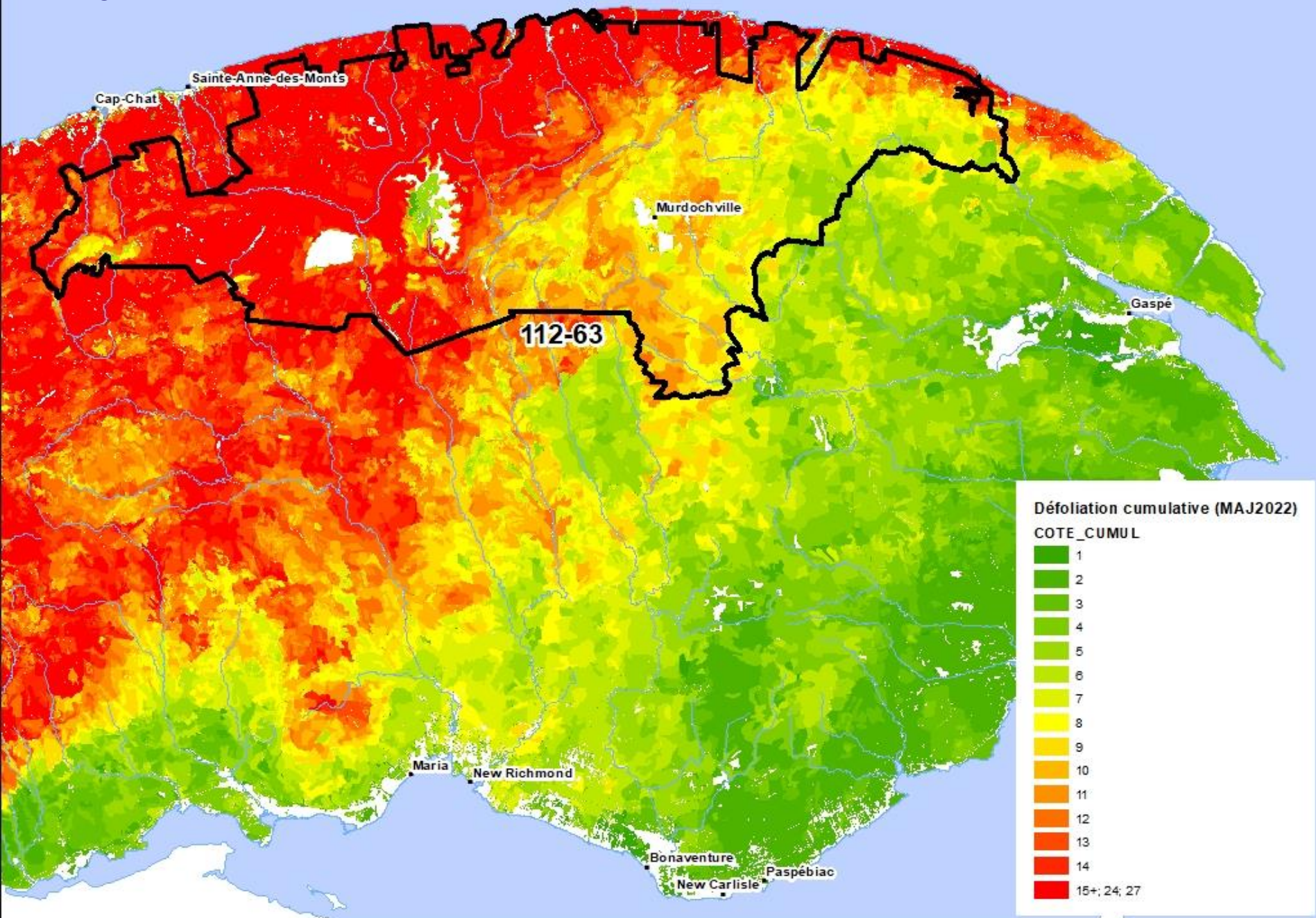
2020



2021



2022



Cap-Chat

Sainte-Anne-des-Monts

Murdochville

Gaspé

112-63

Maria

New Richmond

Bonaventure

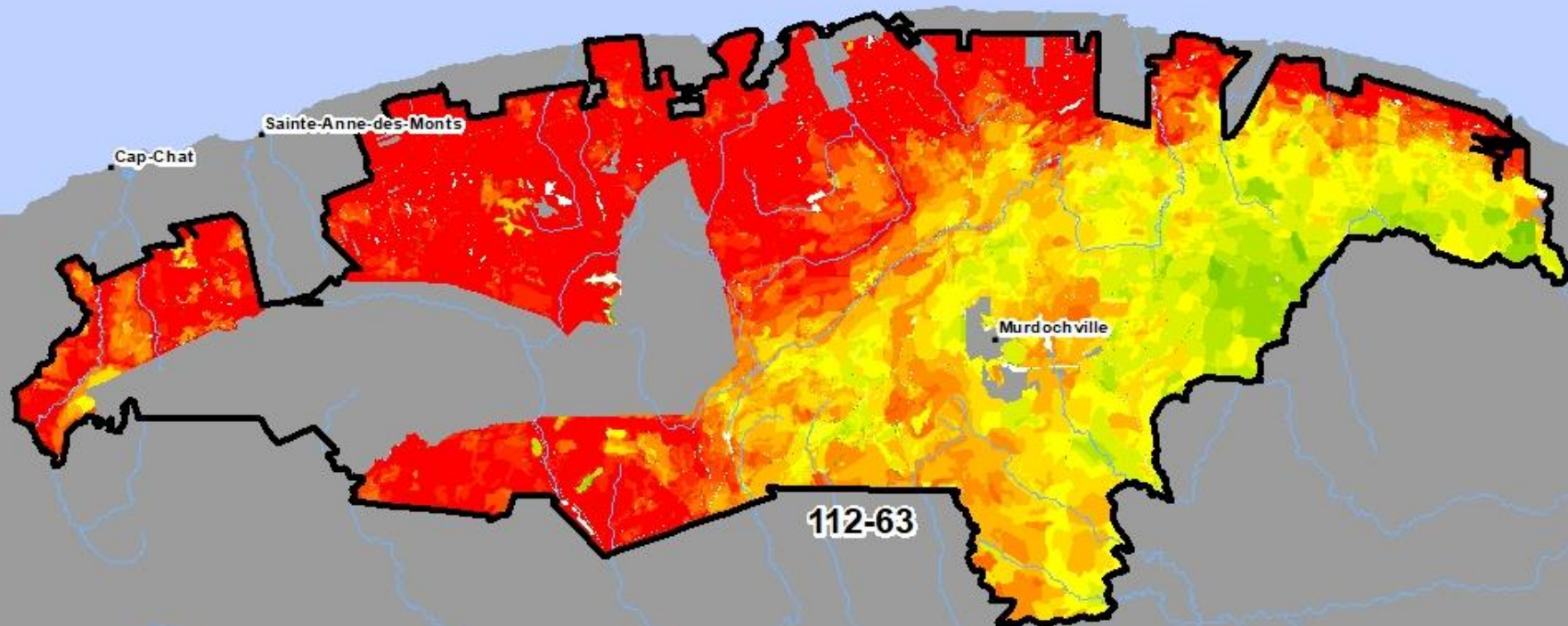
New Carlisle

Paspébiac

Défoliation cumulative (MAJ2022)

COTE_CUMUL

- 1
- 2
- 3
- 4
- 5
- 6
- 7
- 8
- 9
- 10
- 11
- 12
- 13
- 14
- 15+; 24; 27



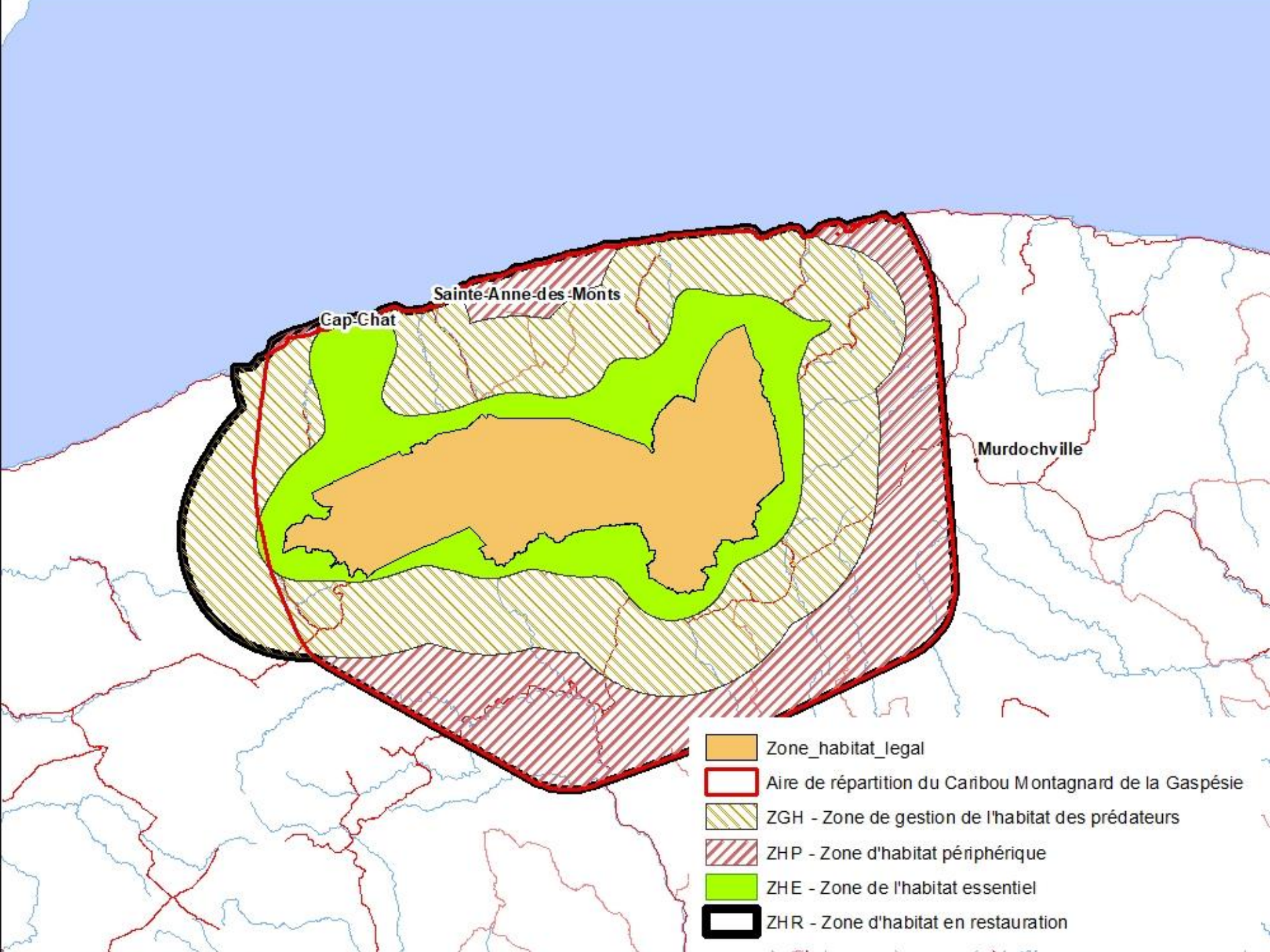
Brève intermède Caribou

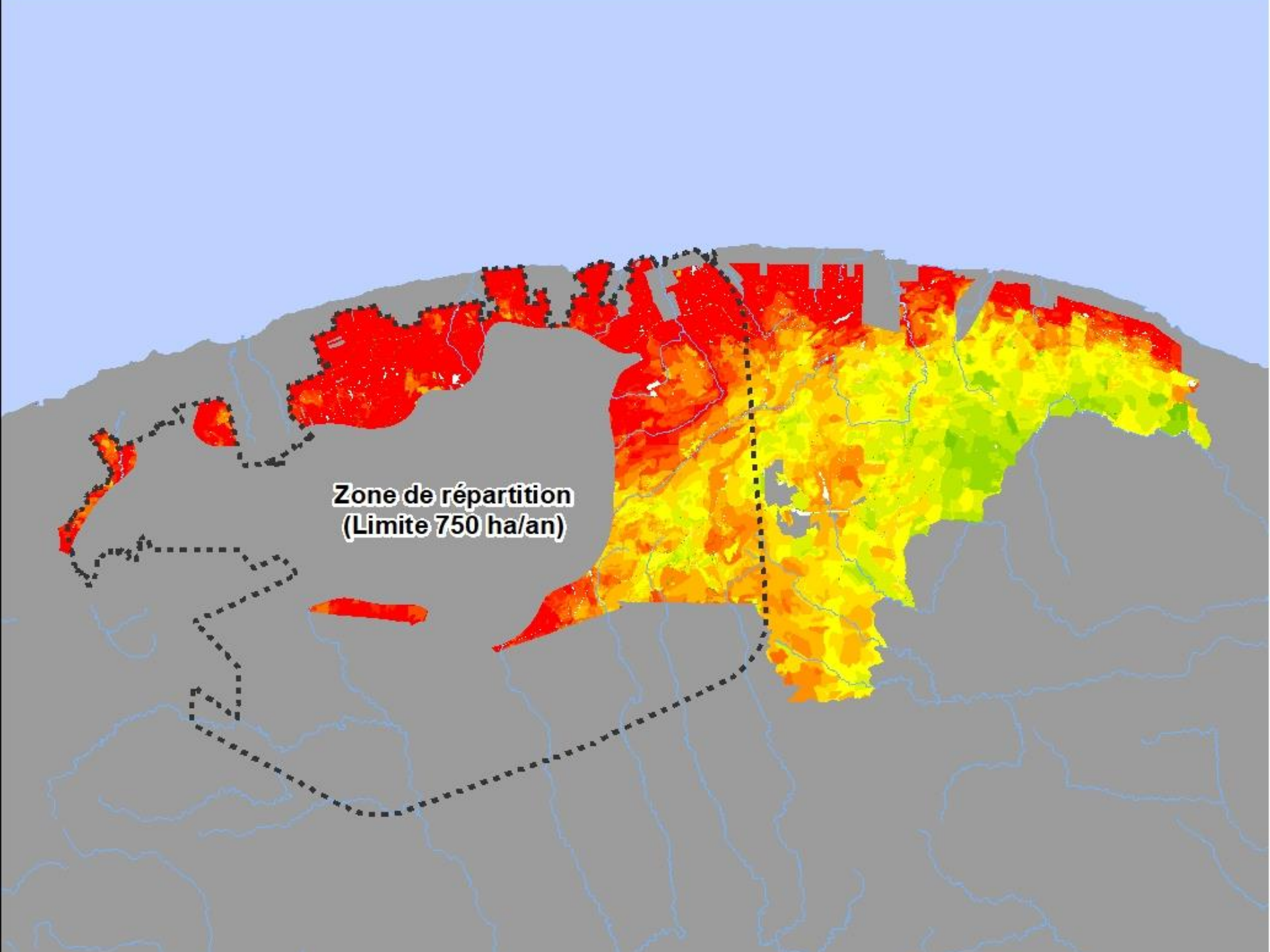
Stratégie 2013-2018

Mesures intérimaires - 2019

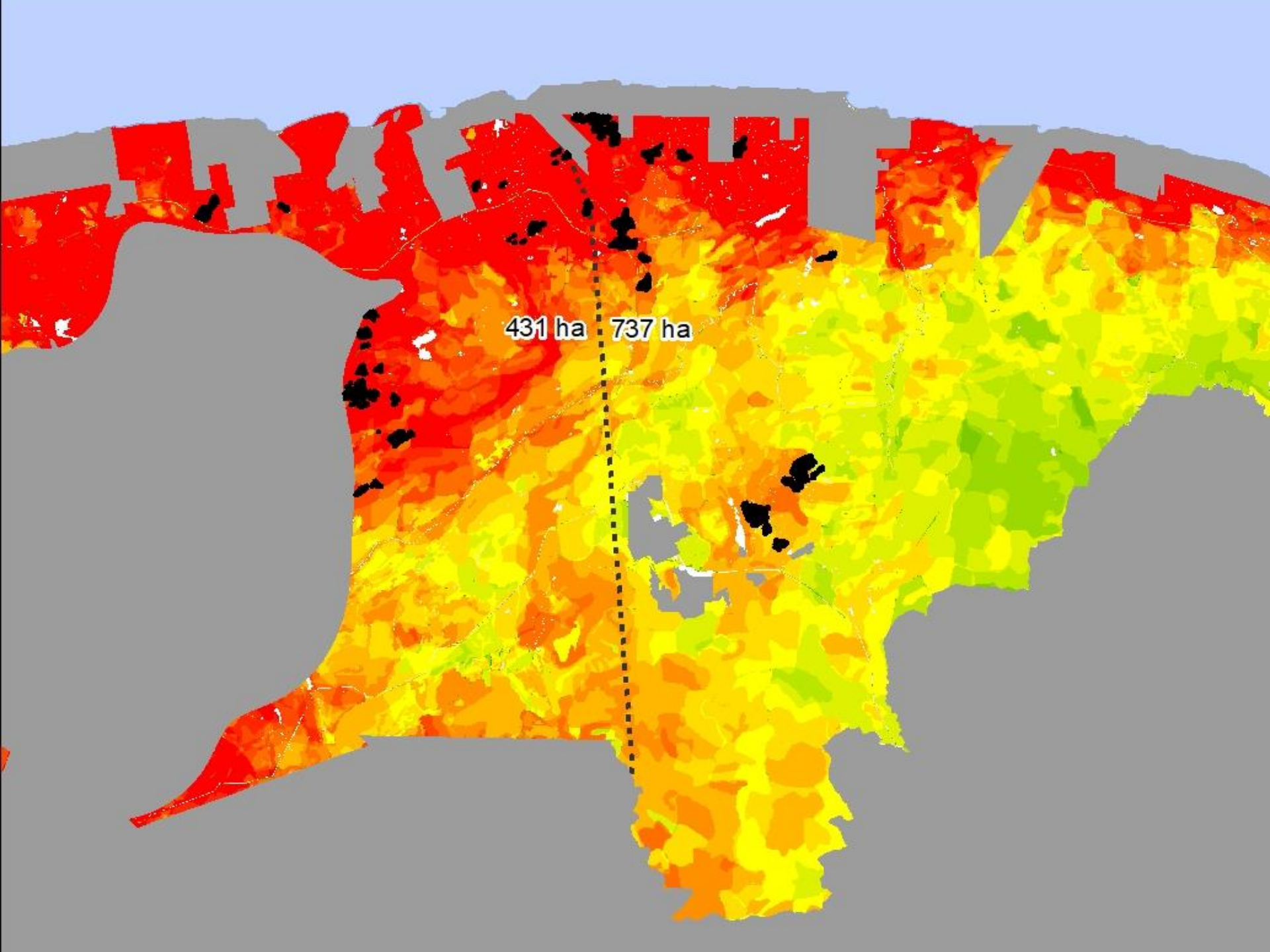
Commission indépendante sur les caribous forestiers et montagnards - 2022

Stratégies pour les caribous forestiers et montagnards - ???

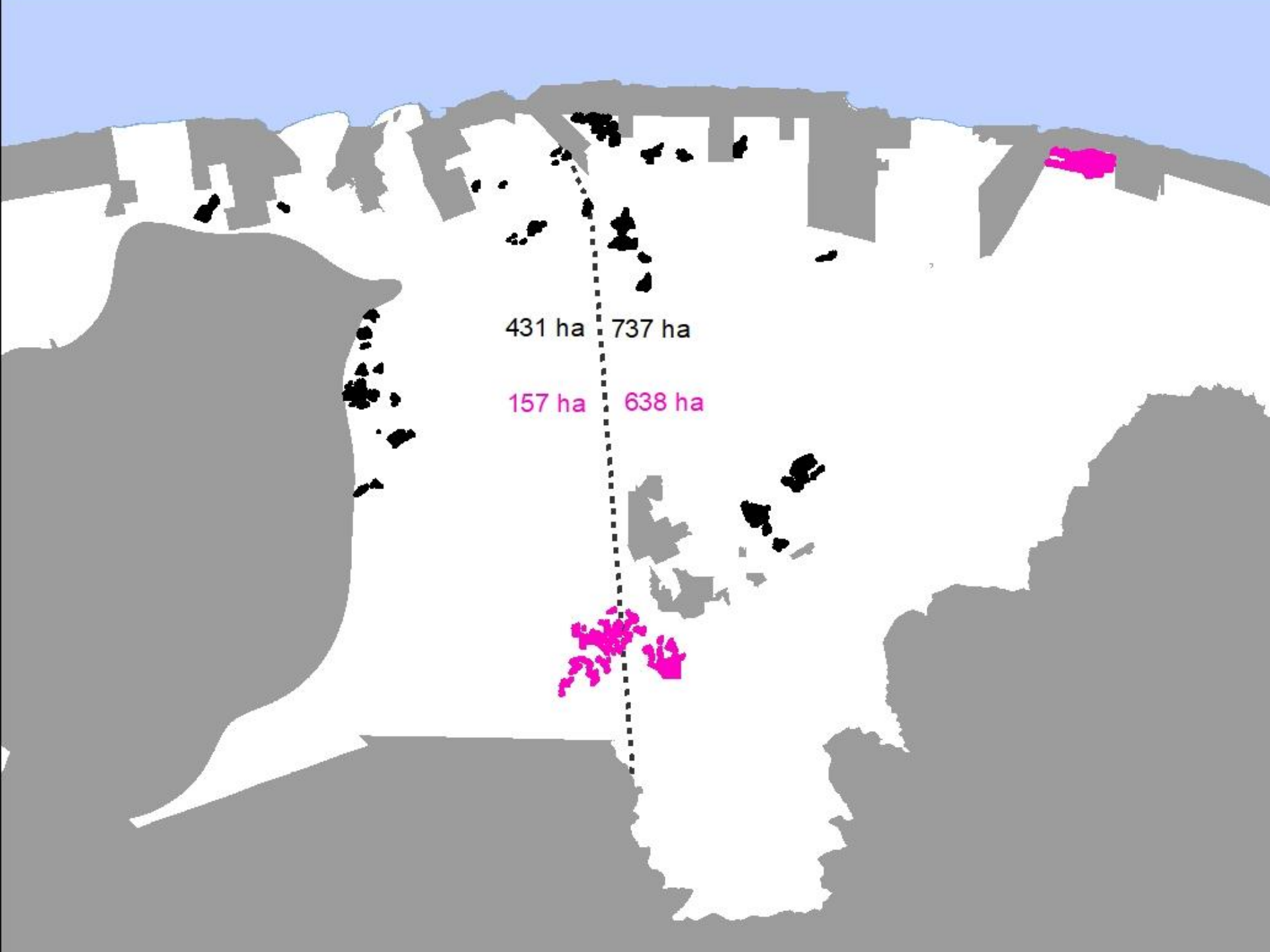




**Zone de répartition
(Limite 750 ha/an)**

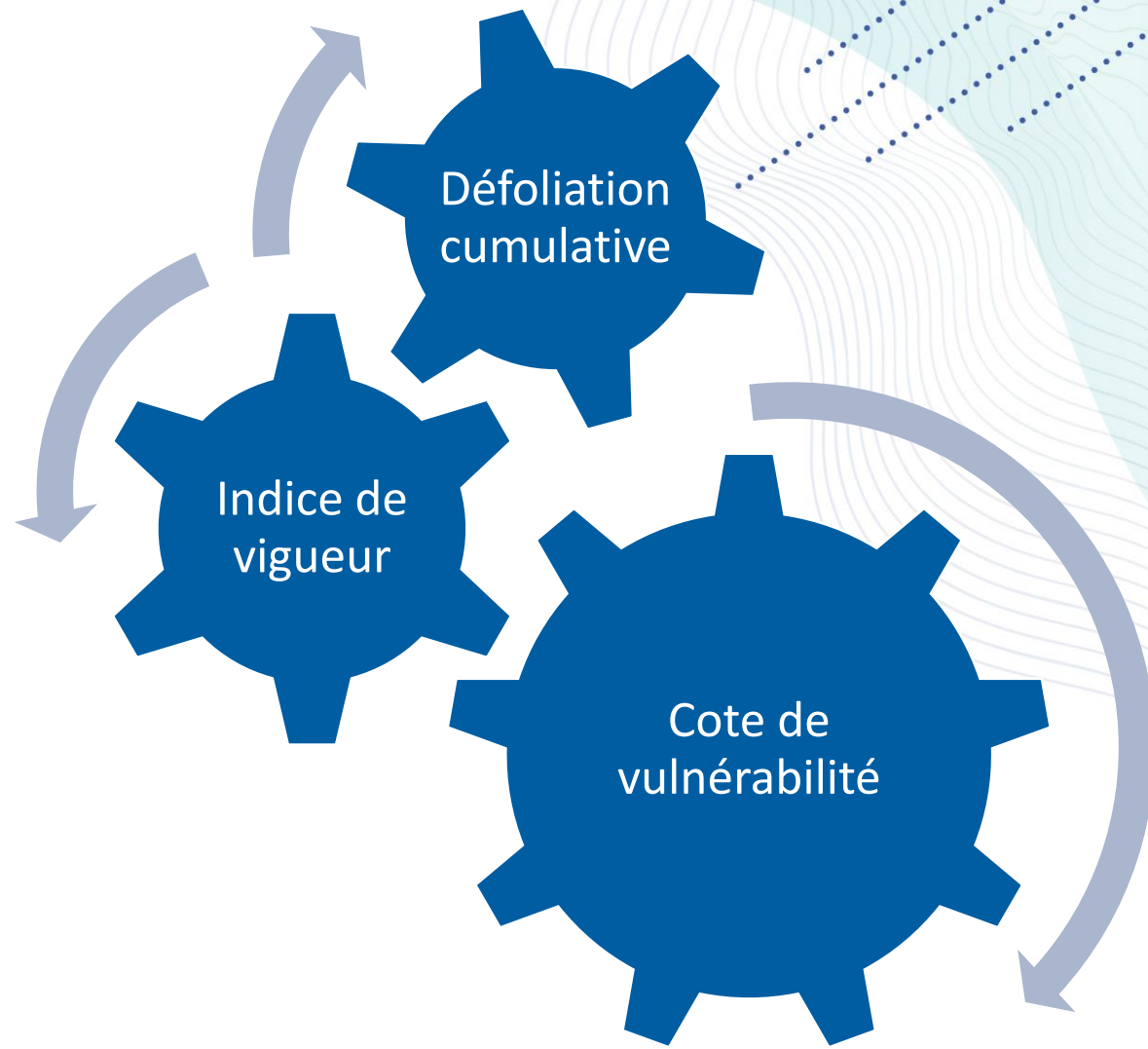


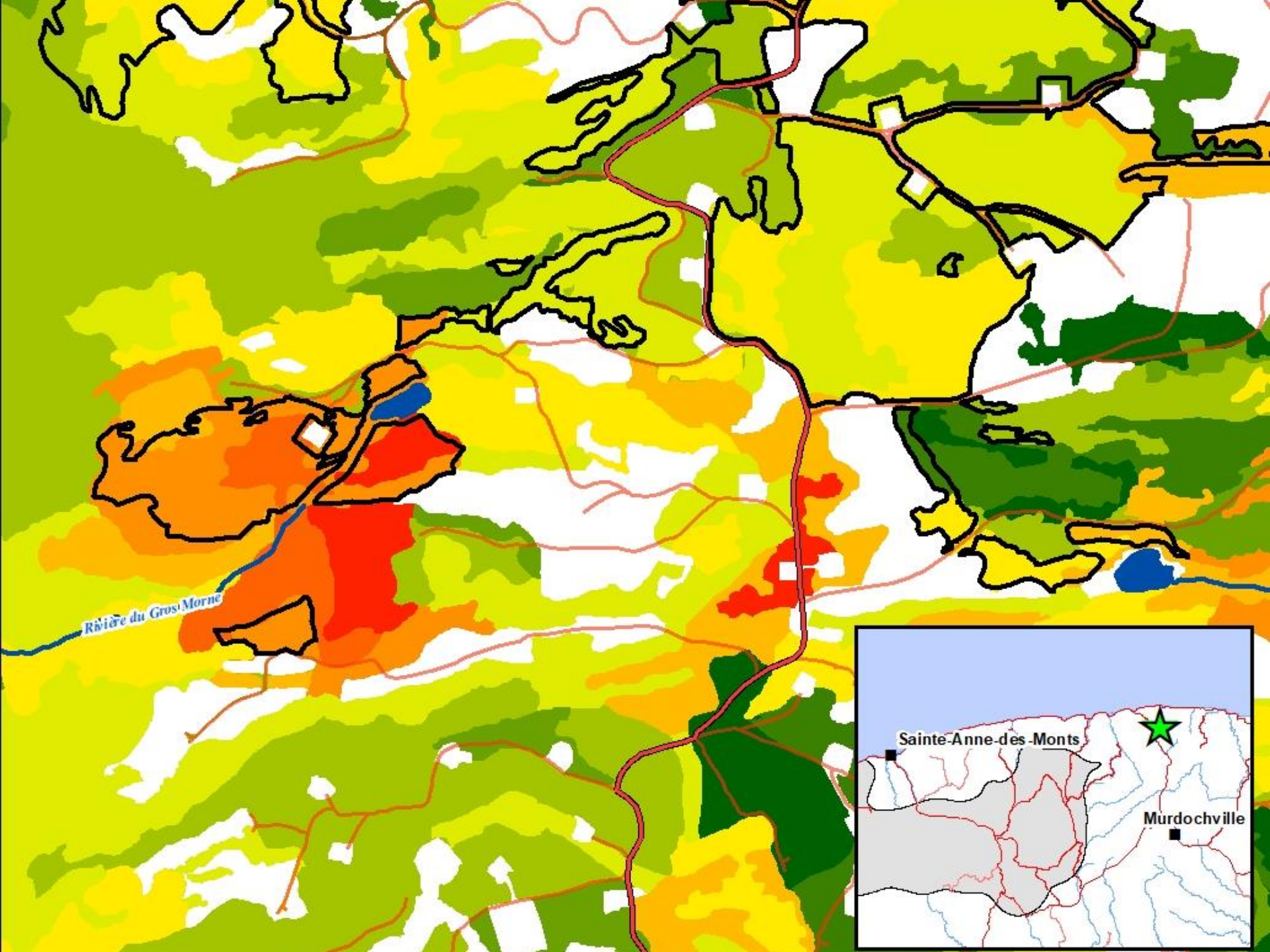
431 ha 737 ha

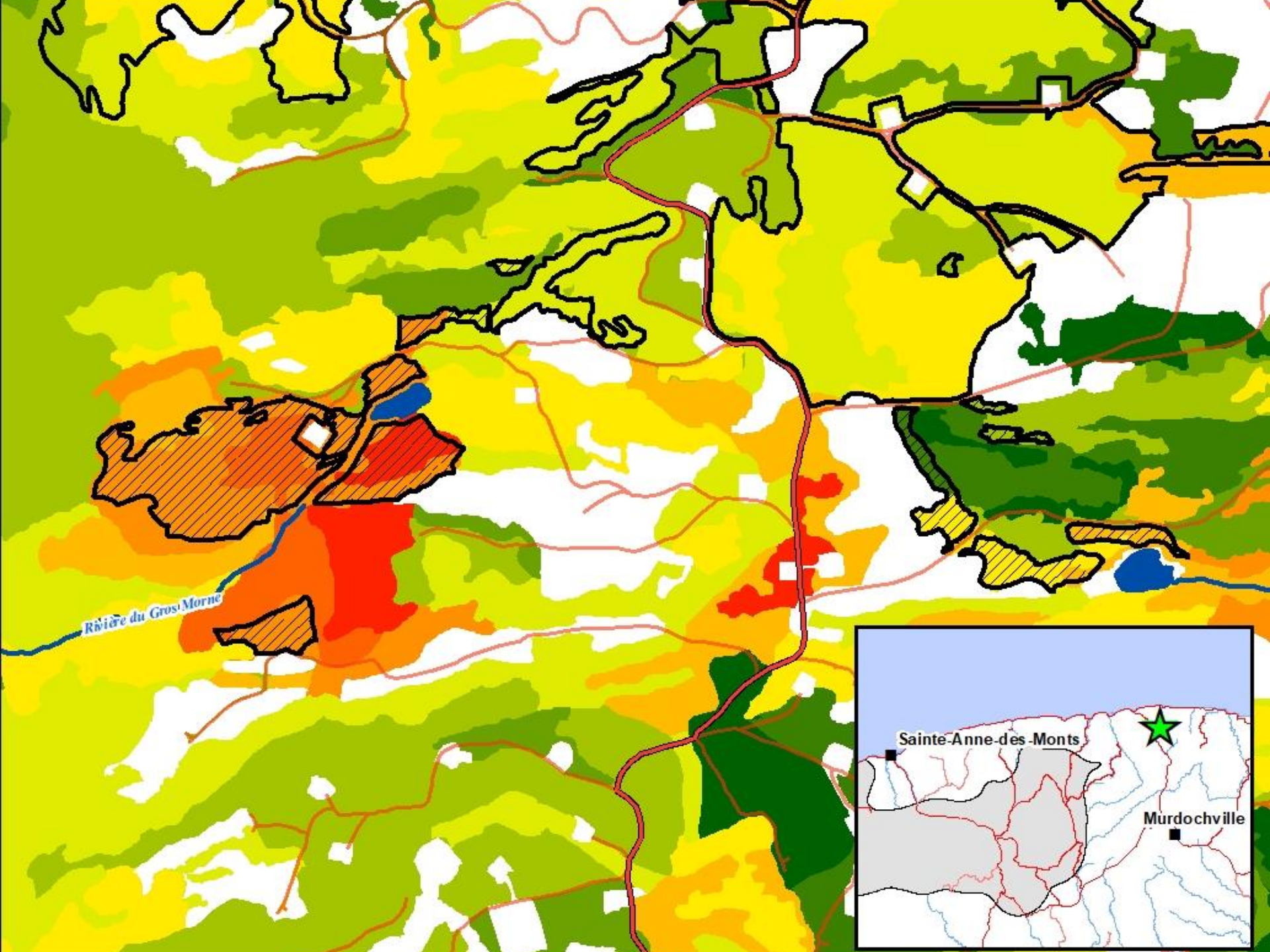


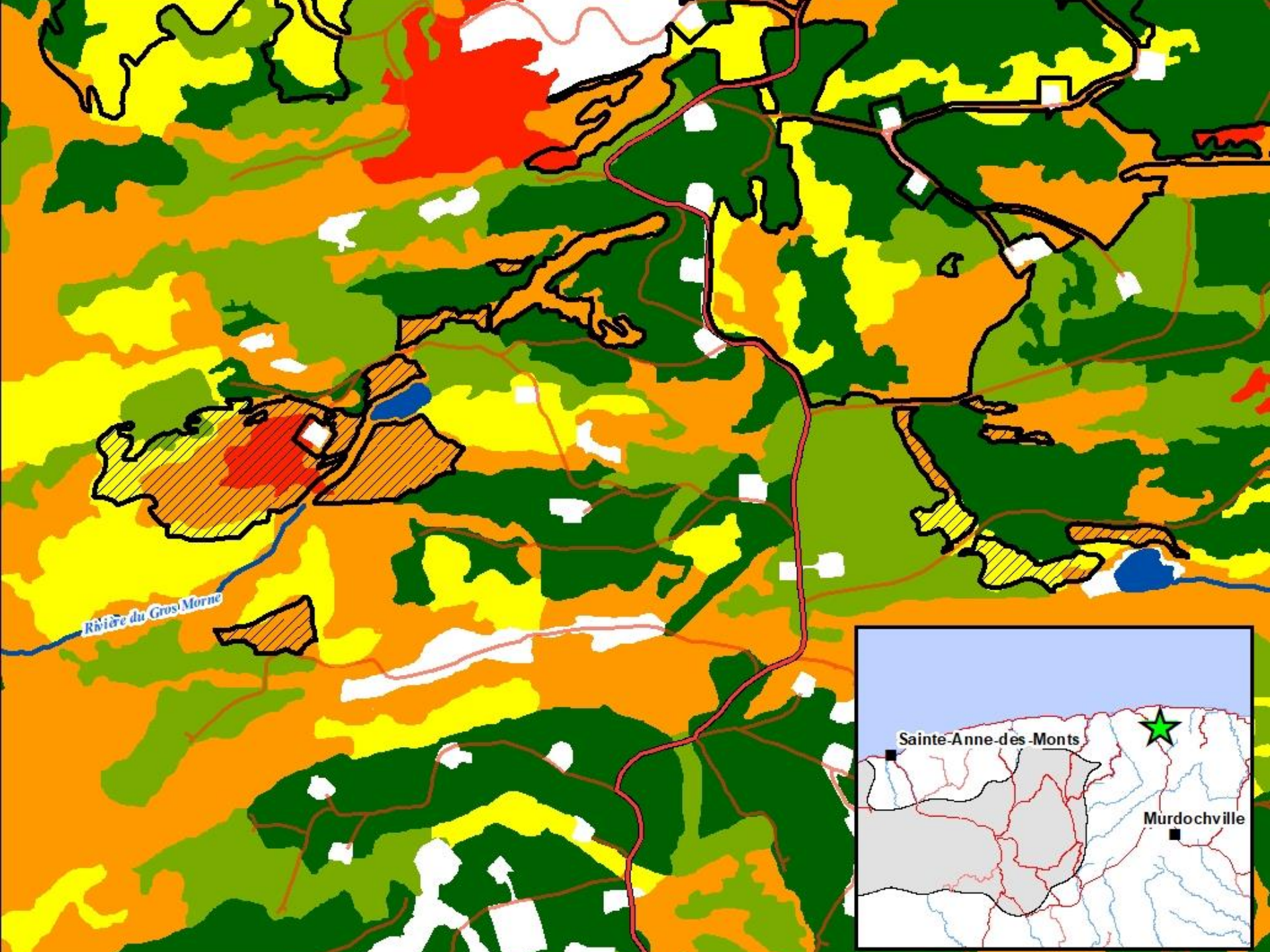
Hectares	SEPM NET (M3)		SAB NET (M3)		PEU NET (M3)		FD NET (M3)		Tho NET (M3)		Total (M3)
1 168	167 432	87%	116 688	70%	5 154	3%	12 277	6%	6 858	4%	191 721

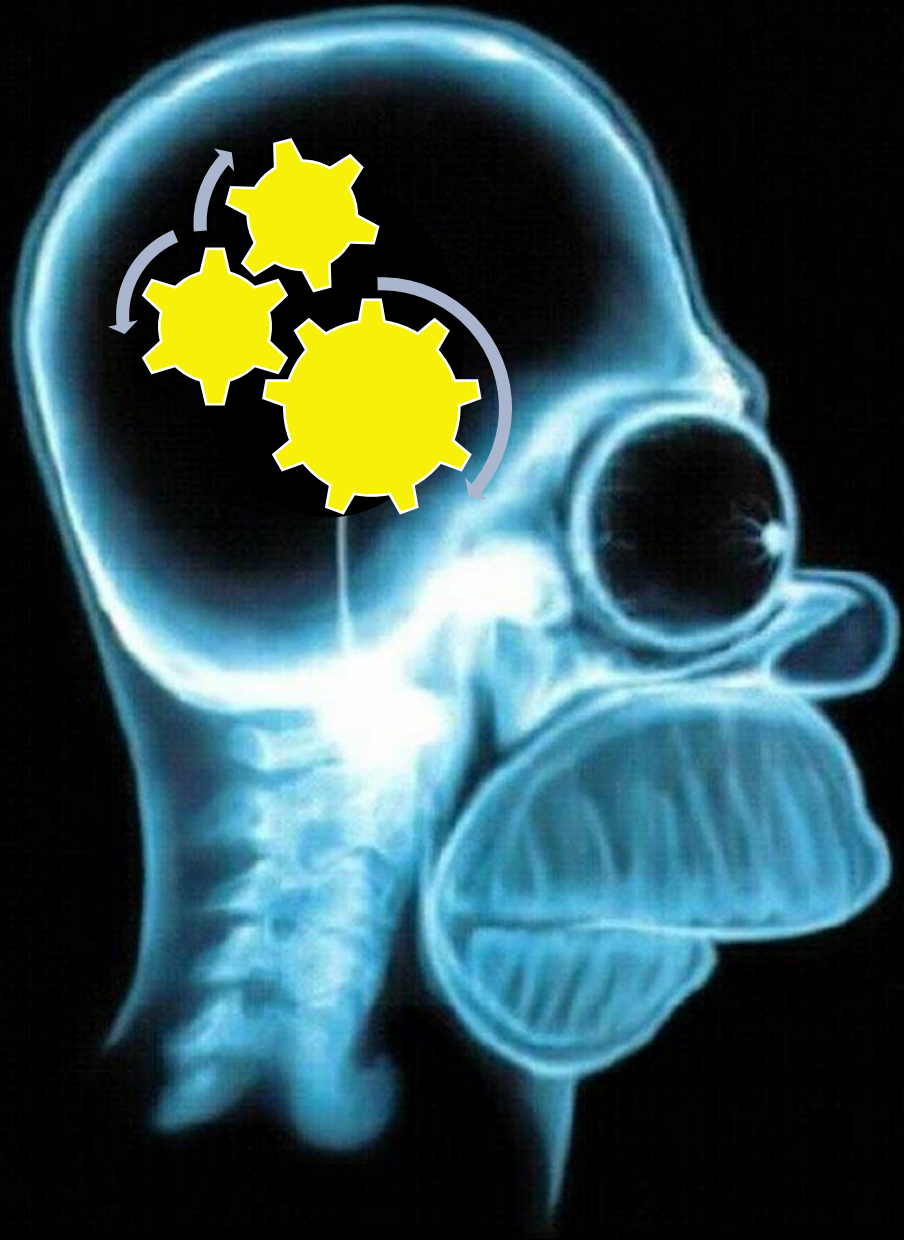
Année	GTF Grands types de forêt	Cibles établies R11 scénario TBE			PRTBE 2023	%
		Total (ha)	Scénario retenu DGSL (%)	Attribuable (ha/an)		
2023	Version					
	Pessière	160	100%	160	80	50%
	Sapinière	1 870	100%	1 870	925	49%
	Total Résineux	2 030	100%	2 030	1 005	49%
	Total Résineux à FI	1 270	85%	1 080	99	9%
	Peupleraie	80	25%	20	0	0%
	Peupleraie à résineux	90	25%	68	19	28%
	Bétulaie blanche	30	90%	27	3	11%
	Bétulaie blanche à résineux	30	100%	30	24	81%
	Érablière rouge	0	0%	0	0	0%
	Total FI et FIR	230		145	47	32%
	Feuillu tolérant	0	0%	0	0	0%
	Feuillu tolérant à résineux	0	0%	0	0	0%
	Total FT et FTR	0	0%	0	0	0%
	Cédrrière	0	0%	0	18	NA
	Grand total	3 530		3 254	1 168	36%











Plan Spécial 2023



Merci!!